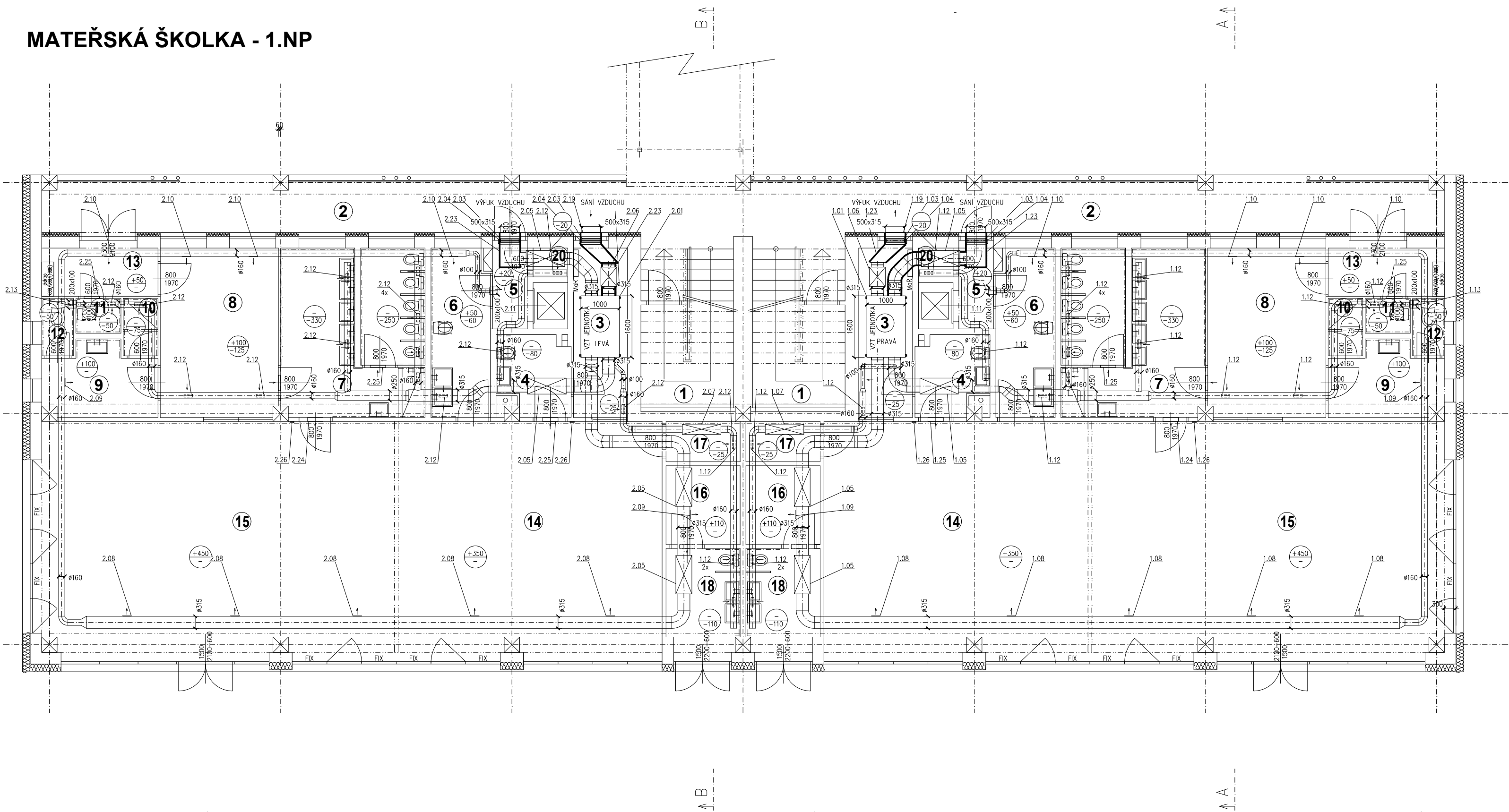


MATEŘSKÁ ŠKOLKA - 1.NP



LEGENDA MÍSTNOSTÍ:

OZN.	ÚČEL MÍSTNOSTI	PODLAHA	m²
1	SCHODIŠTĚ	ZLINOIT	7,20
2	LODŽIE	KERAM. DLAŽBA	28,80
3	IZOLACE	PVC	6,00
4	PŘEDSÍŇ IZOLACE	PVC	4,50
5	ZADVĚŘÍ A VÝTAH	KERAM. DLAŽBA	2,60
6	PŘÍPRAVNA JIDEL	KERAM. DLAŽBA	6,70
7	LÁŽEŇ A WC DĚTI	KERAM. DLAŽBA	16,70
8	ŠATNA DĚTI	KERAM. DLAŽBA	13,60
9	ŠATNA UČITELEK	KERAM. DLAŽBA	5,00
10	UMÝVÁRNA UČITELEK	KERAM. DLAŽBA	1,50
11	ÚKLIDOVÁ KOMORA	KERAM. DLAŽBA	1,00
12	WC UČITELEK	KERAM. DLAŽBA	1,10
13	ZADVĚŘÍ	KERAM. DLAŽBA	3,70
14	PRACOVNA	KORKOVÉ LINOLEUM	42,80
15	HERNA	KORKOVÉ LINOLEUM	54,60
16	SKLAD ZAHR. HRAČEK	PVC	9,70
17	SKLAD PRÁDLA	PVC	2,00
18	DENNÍ UMÝVÁRNA	KERAM. DLAŽBA	5,31
20	SKLAD	KERAM. DLAŽBA	0,67

LEGENDA VZDUCHOTECHNIKY:

	TUMIČ HLUKU
	OBĚDNÍKOVÁ VÝUSTKA ODVOD VZDUCHU
	OBĚDNÍKOVÁ VÝUSTKA PŘÍVOD VZDUCHU
	TEPELNÁ IZOLACE
	PŘÍVOD VZDUCHU (m³/hod)
	ODVOD VZDUCHU (m³/hod)

ROZVADĚČ MGR UMÍSTĚN NA STĚNĚ
POD STROPEM



EVROPSKÁ UNIE
Fond soudržnosti
Operační program Životní prostředí

±0,000=STÁVAJÍCÍ PODLAHA 1.NP

PROJEKTOVAL	M- tech,s.r.o. Průmyslová 526 Pardubice	FORMÁT	2 A4
ing. J. STODOLA		DATUM	10.2016
INVESTOR:	Město Chrudim, Resselovo náměstí 77, 537 01 Chrudim	ÚČEL	DSP
		ČÁST	VZDUCHOTECHNIKA
MÍSTO STAVBY:	parc.č. 4270, 4269, k.ú.Chrudim	MĚŘÍTKO	1:75
	Snížení energetické náročnosti budovy MŠ V. Nejedlého 769, Chrudim objekt SO 01 – mateřská školka	Č. KOPIE	ČÍS. VÝKRESU
PŮDORYS 1.NP			D.1.4.1