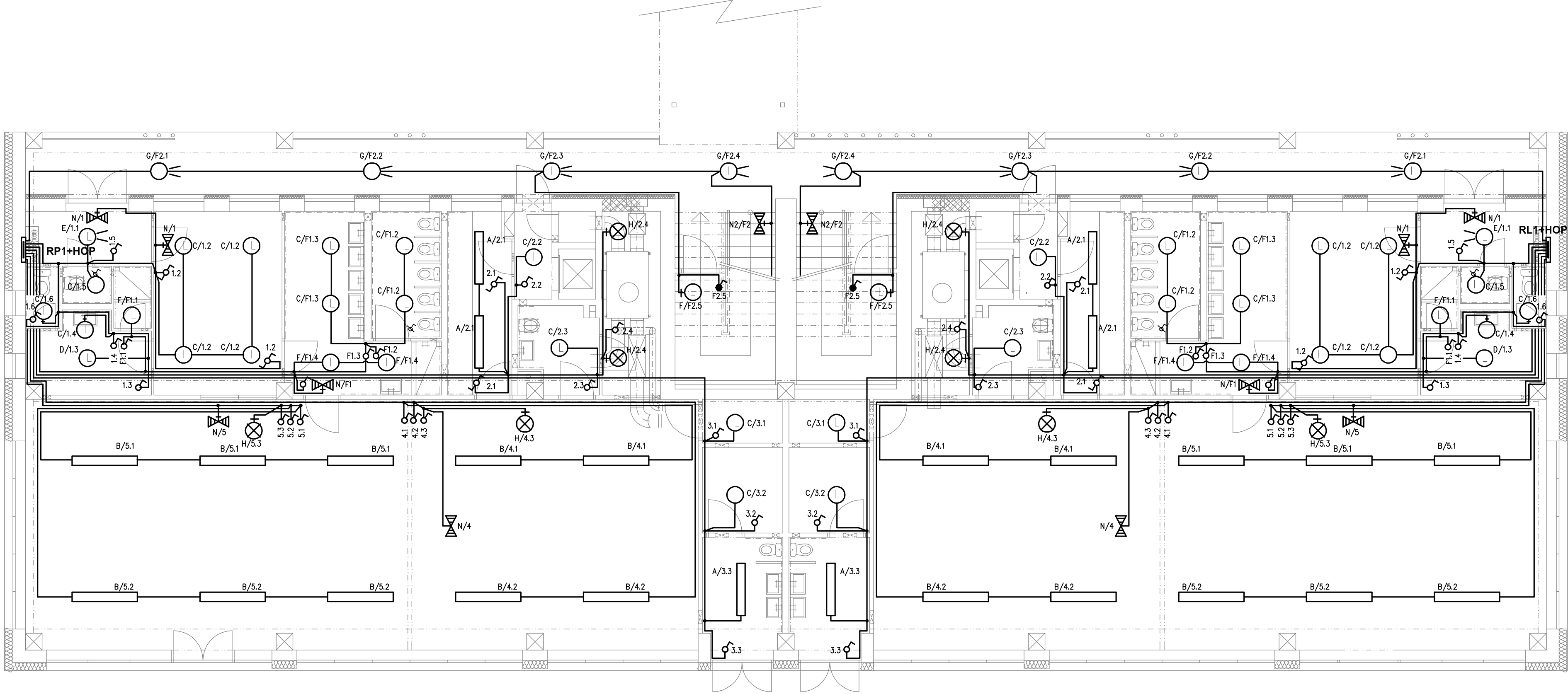


MATEŘSKÁ ŠKOLKA - 1.NP



LEGENDA MÍSTNOSTI:

OZN.	OCĚL MÍSTNOSTI	PODLAHA	m ²
1	SCHODIŠTĚ	NOVÁ KERAM. DLÁŽBA	7,20
2	LODŽIE	NOVÁ KERAM. DLÁŽBA	28,80
3	TECHNOLOGIE VZT	PVC	6,00
4	PŘEDSÍŇ IZOLACE	PVC	4,50
5	ZADVĚŘÍ A VÝTAH	KERAM. DLÁŽBA	2,60
6	PŘÍPRAVNA JÍDEL	KERAM. DLÁŽBA	6,70
7	LÁŽEŇ A WC DĚTÍ	KERAM. DLÁŽBA	16,70
8	ŠATNA DĚTÍ	KERAM. DLÁŽBA	13,60
9	ŠATNA UČITELEK	KERAM. DLÁŽBA	5,00
10	UMÝVÁRNA UČITELEK	KERAM. DLÁŽBA	1,50
11	OKLIDOVÁ KOMORA	KERAM. DLÁŽBA	1,00
12	WC UČITELEK	KERAM. DLÁŽBA	1,10
13	ZADVĚŘÍ	KERAM. DLÁŽBA	3,70
14	PRACOVNA	KORKOVÉ LINOLEUM	42,80
15	HERNA	KORKOVÉ LINOLEUM	54,60
16	SKLAD ZAHR. HRAČEK	PVC	9,70
17	SKLAD PRÁDLA	PVC	2,00
18	DENNÍ UMÝVÁRNA	KERAM. DLÁŽBA	5,31
20	SKLAD	KERAM. DLÁŽBA	0,67

- A Zářivkové svítidlo přisazené, prismatický kryt, elektronický předř.,IP20,2x36W,840,40%
- B Zářivkové svítidlo přisazené, prismatický kryt, elektronický předř.,IP20,2x58W, 840,40%
- C Přisazené svítidlo s opálovým PMMA krytem, IP40,1x28W, LED
- D Přisazené svítidlo s opálovým PMMA krytem, IP40,1x37W, LED
- E Přisazené svítidlo s opálovým PMMA krytem, IP40,1x37W, LED, HF
- F Přisazené svítidlo s opálovým PMMA krytem, IP44,1x28W, LED
- G Přisazené svítidlo s opálovým PMMA krytem, IP44,1x28W, LED, HF
- H Přisazené svítidlo s opálovým PMMA krytem, IP20,1x26W, 827, komp. zdroj
- N/N2 SAMOSTATNÉ NOUZOVÉ SVÍTIDLO S AUTONOMNÍM ZDROJEM, LED 1,2W, 1h, IP 20/IP65

⏏ VYPÍNAČ JEDNOPÓLOVÝ (ŘAZ.1) IP20 / IP44

⏏ SPÍNAČ STŘÍDAVÝ (ŘAZ.6) IP20

⏏ původní spínač bude demontovaný, místo po něm bude zaslepeno

TECHNICKÁ ZPRÁVA JE NEDILNOU SOUČÁSTÍ PD

PŘED REALIZACÍ BUDOU UPŘESNĚNY TRASY VEDENÍ, TO BUDE
PŘEDNOSTNĚ ULOŽENO POD OMÍTKOU A VE STAVEBNÍCH KONSTRUKCÍCH,
OSTATNÍ V ELEKTROINSTALAČNÍCH LIŠTÁCH



EVROPSKÁ UNIE
Fond soudržnosti
Operační program Životní prostředí

Ing. Hana Bezstarosti Belveder 168, Dobruška, 518 01 Tel.: 606 837 308 • IČO:67465935			Razítko :
Zodpovědný projektant :	Ing. Hana Bezstarosti <i>Bezstarosti</i>	Stupeň : DSP	
Vypracoval :		Datum : 11/2016	
Investor : Město Chrudim, Resselovo náměstí 77, 537 01 Chrudim	Město Chrudim, Resselovo náměstí 77, 537 01 Chrudim	Č. zak. : 101/2016/EL	
Místo stavby : parc.č. 4270, 4269, k.ú.Chrudim		Měřítko : 1 : 75	
Snížení energetické náročnosti budovy MŠ V. Nejedlého 769, Chrudim		Formát : 1 x A2	
objekt SO 05 – elektroinstalace		Č. výkr. : E1	
Půdorys 1.n.p.– světelné rozvody		Č. paré :	
			Podpis :