

Legenda:

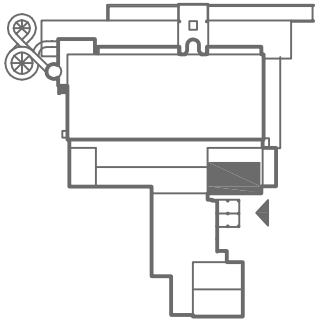
- příčky sádkartonové nebo dozdívky příček
- spároveň keramické dlažby formátu 600x600 mm

Č. místn.	Název místnosti	Plocha [m2]	Druh podlahy	Úprava stěn	Úprava stropu
101	CHODBA	10.20	KD	SDK, obklad	šikmé prosklení, průvlak
102	ŠATNA	28.20	KD	SDK, OVŠ	SDK 2.55
103	ODPOČÍVÁRNA	39.20	KD	SDK, OVŠ, obklad	SDK 2.65, průvlak, šikmé prosklení


- Vysvětlivky:
- KD nová keramická dlažba 600x600 mm (nový podlaha s vytápěním)
  - SDK nové sádkartonové konstrukce (desky tl. 12.5 mm) na kovovém roštu –nátěr
  - OVŠ nová vápenná štuková omítka (oprava po otlučení keramických obkladů) – malba

- průvlak stávající hrubá omítka
- obklad stávající kamenný deskový obklad
- stávající ocelová konstrukce bude natřena

Plocha je uvedena až k fasádnímu pláští za laťováním (plocha dlažby)



00	pro stavební povolení a provedení stavby	31. 08. 2018	
REVIZE	POPIS REVIZE	DATUM	POZNÁMKA



**CODE, s.r.o.**  
Computer Design  
IČO 492 86 960

**PARDUBICE**  
Pardubice, Na Vrtáině 84  
tel. 466 053 111, fax 466 053 125

PROJEKTANT	VYPRACOVAL	VYPRACOVAL	KONTROLOVAL	ČÍSLO ZAKÁZKY	2017/017/600
				POČET FORM.	3 A4
				DATUM	08. 2018
INVESTOR	Město Chrudim, Resselovo nám. 77, 537 16 Chrudim			MĚŘÍTKO	1:50
<b>Chrudim</b> <b>Krytý plavecký bazén</b> <b>Rozšíření sauny o wellness prvky - 2. etapa</b> 1.000 - ARCHITEKTONICKÉ A STAVEBNĚ TECHNICKÉ ŘEŠENÍ				JMÉNO SOUBORU	
				W2_(1npN)_a07_00.dwg	
				STUPEŇ PROJ.	DSP + DPS
				ČÍS.KOPIE	ČÁST
Půdorys - nový stav 1:50					D1.02 1.006