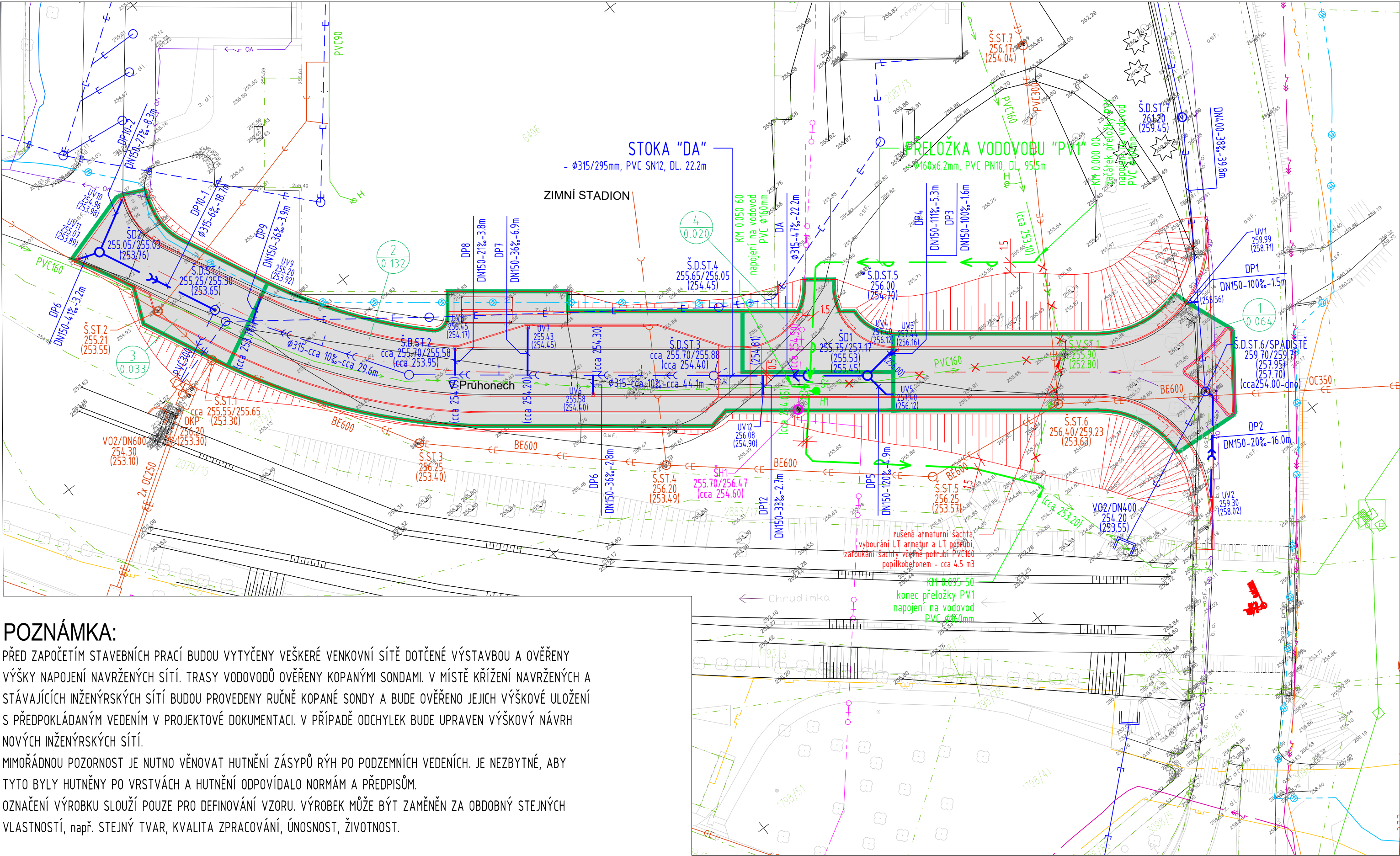




Dopravní napojení sportovišť města Chrudim

Stavební situace



POZNÁMKA:

PŘED ZAPOČETÍM STAVEBNÍCH PRACÍ BUDOU VYTÝČENY VEŠKERÉ VENKOVNÍ SÍŤ DOTČENÉ VÝSTAVBOU A OVĚŘENY VÝŠKY NAPOJENÍ NAVRŽENÝCH SÍŤÍ. TRASY VODOVODŮ OVĚŘENY KOPANÝMI SONDAMI. V MÍSTĚ KŘÍŽENÍ NAVRŽENÝCH A STÁVAJÍCÍCH INŽENÝRSKÝCH SÍŤÍ BUDOU PROVEDENY RUČNĚ KOPANÉ SONDY A BUDE OVĚŘENO JEJICH VÝŠKOVÉ ULOŽENÍ S PŘEDPOKLÁDANÝM VEDENÍM V PROJEKTOVÉ DOKUMENTACI. V PŘÍPADĚ ODCHYLEK BUDE UPRAVEN VÝŠKOVÝ NÁVRH NOVÝCH INŽENÝRSKÝCH SÍŤÍ.

MIMOŘÁDNOU POZORNOST JE NUTNO VĚNOVAT HUTNĚNÍ ZÁSYPŮ RÝH PO PODZEMNÍCH VEDENÍCH. JE NEZBYTNÉ, ABY TYTO BYLY HUTNĚNY PO VRSTVÁCH A HUTNĚNÍ ODPOVÍDALO NORMÁM A PŘEDPISŮM.

OZNAČENÍ VÝROBKU SLOUŽÍ POUZE PRO DEFINOVÁNÍ VZORU. VÝROBEK MŮŽE BÝT ZAMĚNĚN ZA OBDOBNÝ STEJNÝCH VLASTNOSTÍ, např. STEJNÝ TVAR, KVALITA ZPRACOVÁNÍ, ÚNOSNOST, ŽIVOTNOST.

LEGENDA KATASTRU NEMOVITOSTÍ:

- HRANICE PARCEL
- VNITŘNÍ ČLENĚNÍ PARCEL
- 1073/104 PARCELNÍ ČÍSLA

LEGENDA INŽENÝRSKÝCH SÍŤÍ:

- PLYNOVOD STL, GRIDSERVICES, s.r.o.
- PLYNOVOD NTL, GRIDSERVICES, s.r.o.
- OPTICKÝ KABEL, CETIN, a.s.
- METALICKÝ KABEL, CETIN, a.s.
- SÍŤ S NN, CETIN, a.s.
- NADZEMNÍ SÍŤ, CETIN, a.s.
- NEPROVOZOVANÉ SÍŤ, CETIN, a.s.
- PODZEMNÍ KABEL NN, ČEZ Distribuce, a.s.
- PODZEMNÍ KABEL VN, ČEZ Distribuce, a.s.
- PODZEMNÍ OPTICKÉ VEDENÍ, ČEZ ICT, a.s.
- PODZEMNÍ METALICKÝ KABEL, ČEZ ICT, a.s.
- VODOVOD, VS CHRUDIM, a.s.
- VODOVOD, VS CHRUDIM, a.s. – neověřená trasa
- VODOVOD, VS CHRUDIM, a.s. – odhadovaná trasa provozovatelem
- KANALIZACE, VS CHRUDIM, a.s.
- KANALIZACE DEŠŤOVÁ
- KANALIZACE DEŠŤOVÁ – neověřená
- KANALIZACE DEŠŤOVÁ – nezaměřená, ověřená kamerovým průzkumem
- KABEL VEŘEJNÉHO OSVĚTLENÍ, TS CHRUDIM
- HORKOVOD, EOP

NAVRŽENÉ INŽENÝRSKÉ SÍŤ:

- KANALIZACE DEŠŤOVÁ SO 301
- VODOVOD PITNÝ SO 302
- ŠACHTA HORKOVODU SO 500

- PLOCHA POVODÍ
- OZNAČENÍ POVODÍ PLOCHA POVODÍ [ha]
- OZNAČENÍ ŠACHTY KÓTA POKLOPU STÁVAJÍCÍ/NOVÁ KÓTA DNA

SOÚRADNICOVÝ SYSTÉM: JTSK		VÝŠKOVÝ SYSTÉM: BALT p.v.		11/2018	
± 0,000 = m n.m.		Index	Změna	Datum	
Akce		Investor		MĚSTO CHRUDIM	
Dopravní napojení sportovišť města Chrudim		Obec		Kraj	
Objekt		Chrudim		Pardubický	
SO 301 Kanalizace		Technická zpráva		Formát	
SO 302 Vodovod		C.2.1		3 x A4	
SO 500 Přeložka horkovodu		Stupeň		Měřítko	
Profese		DSP+PDPS		1:500	
Vodohospodářské stavby		Číslo přílohy		Paré	
Název přílohy		49/18			
STAVEBNÍ SITUACE		Číslo přílohy			
		C.2.2			