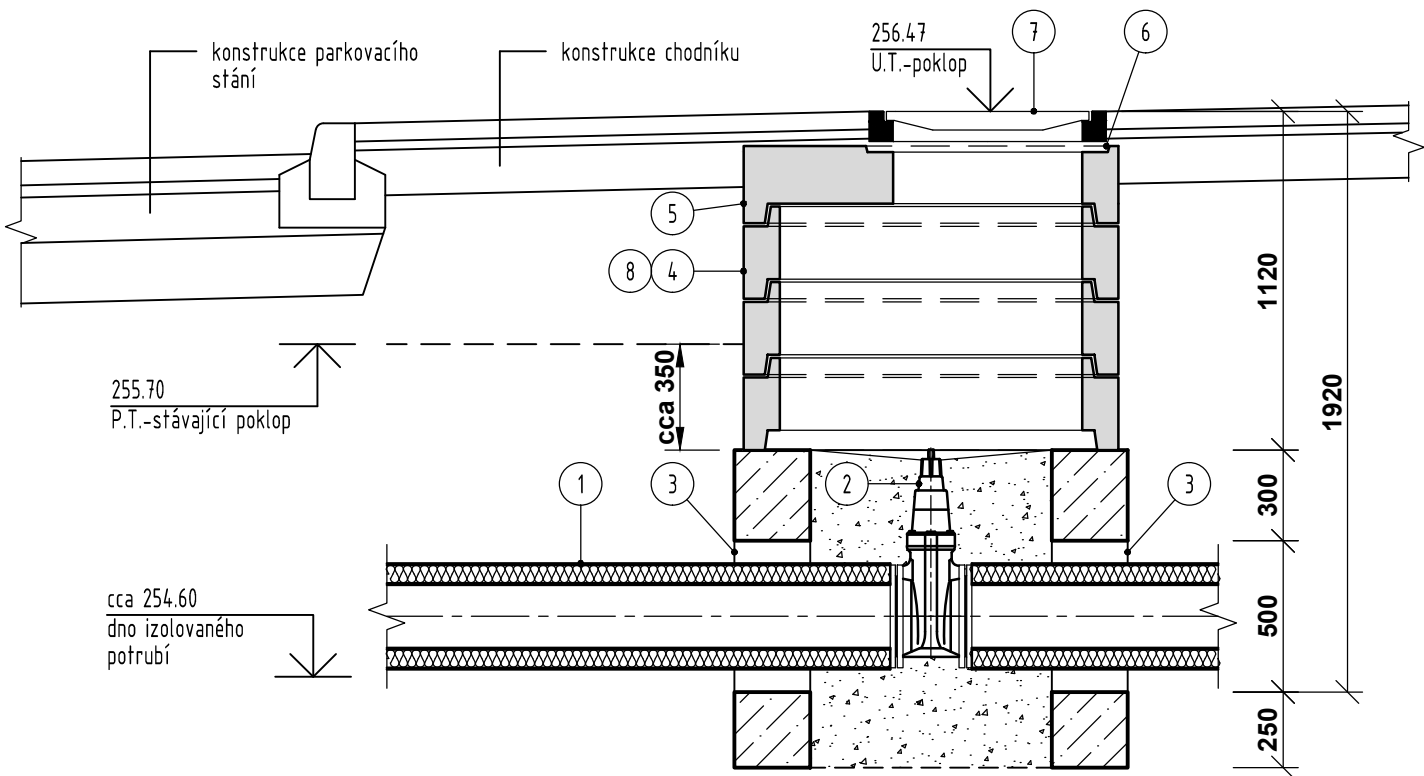


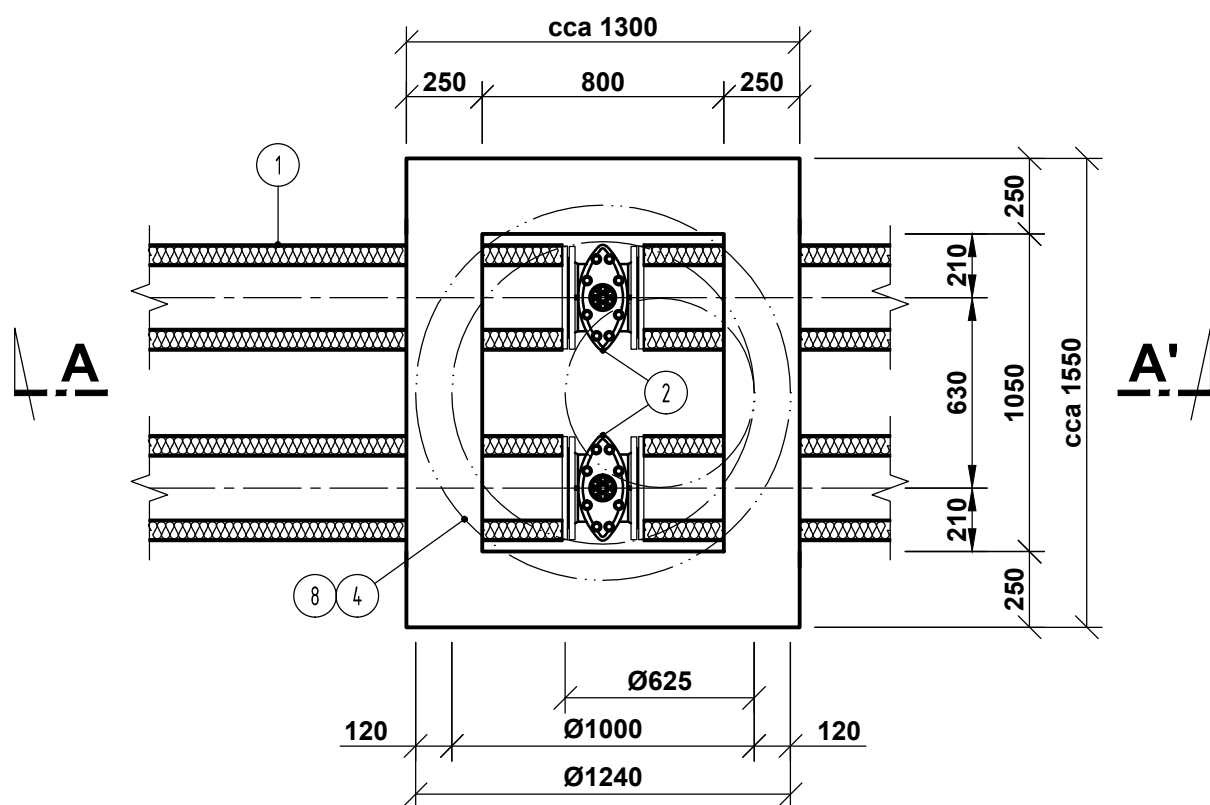
# Dopravní napojení sportovišť města Chrudim

## Revizní šachta na horkovodu "ŠH1"

ŘEZ A-A'



PŮDORYS



LEGENDA

OZNAČENÍ	POPIS
1	horkovodní potrubí DN200 předizolované vč. sdělovacího kabelu a ocelové chráničky
2	LT šoupě přírubové DN200 - stávající izolované
3	utěsněný prostup umožňující dilatační posun potrubí - stávající
4	prefabrikované šachetní skruže bez stupadel TBS-Q250/1000/120
5	prefabrikovaná zákrytová deska bez stupadel TZK-Q200/120
6	podmazání MC2,5 / prefabrikované vyrovnávací prstence - TBW-Q(40-100/625/120)
7	poklop na vstupní komín Ø600 mm, uzamykatelný, H=100 mm, tř. zatížení D400
8	penetrační + 2x asfaltový nátěr

**POZNÁMKA:**  
Stávající betonové skruže včetně poklopu budou odstraněny až na základovou monolitickou betonovou konstrukci. Potrubí a šoupata ponechána stávající, tepelná izolace podle požadavků provozovatele. Prostupy konstrukcemi zachovány stávající, izolované, umožňující dilataci. Před uložením zákrytové desky zapískovat potrubí a armatury.

Provedení stávajících konstrukcí šachty není projektantovi známo, rozměry jsou pouze orientační. Po odhalení konstrukcí budou upraveny pro uložení nových skruží. Šachta staticky vyhoví pojezdu nákladních automobilů D400.

LEGENDA MATERIÁLŮ

	STÁVAJÍCÍ ŽEL.BET.K(CE)
	PREFABRIKOVANÉ BET. VÝROBKY DLE ČSN EN 1917
	ŠTĚRKOPÍSKOVÝ ZÁSYP

SOUŘADNICOVÝ SYSTÉM: JTSK	...	...	11/2018
VÝŠKOVÝ SYSTÉM: BALT p.v.	...	...	Datum
± 0.000 = .... m n.m.	Index	Změna	
Akce Dopravní napojení sportovišť města Chrudim		Investor MĚSTO CHRUDIM	
Objekt SO 500 Přeložka horkovodu	Obec Chrudim		Kraj Pardubický
	Technická zpráva C.2.1		Formát 6 x A4
Profese Vodohospodářské stavby	Stupeň DSP+PDPS		Měřítko 1:25
	Název přílohy		Paré
REVIZNÍ ŠACHTA NA HORKOVODU "ŠH1"		Číslo přílohy 49/18	
		Číslo přílohy C.2.9	