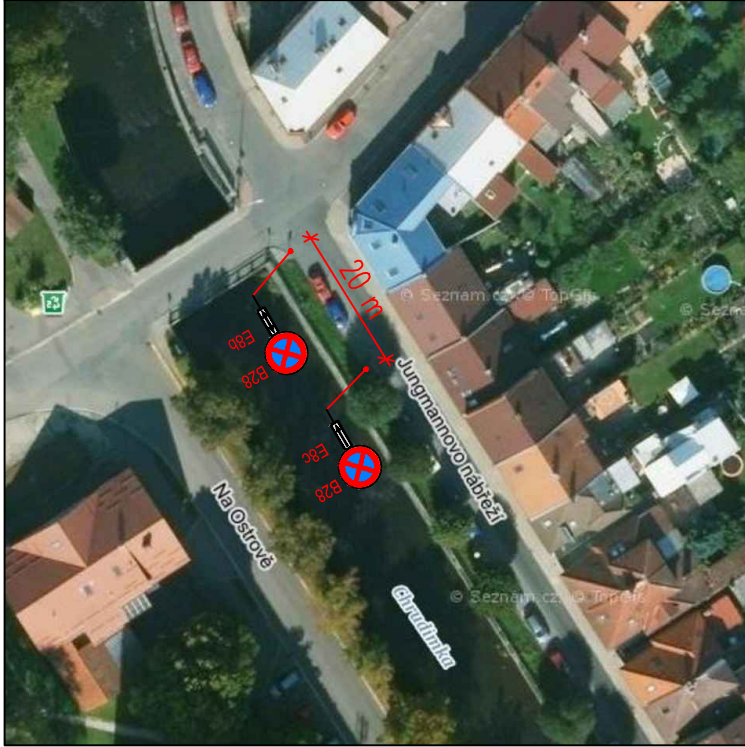
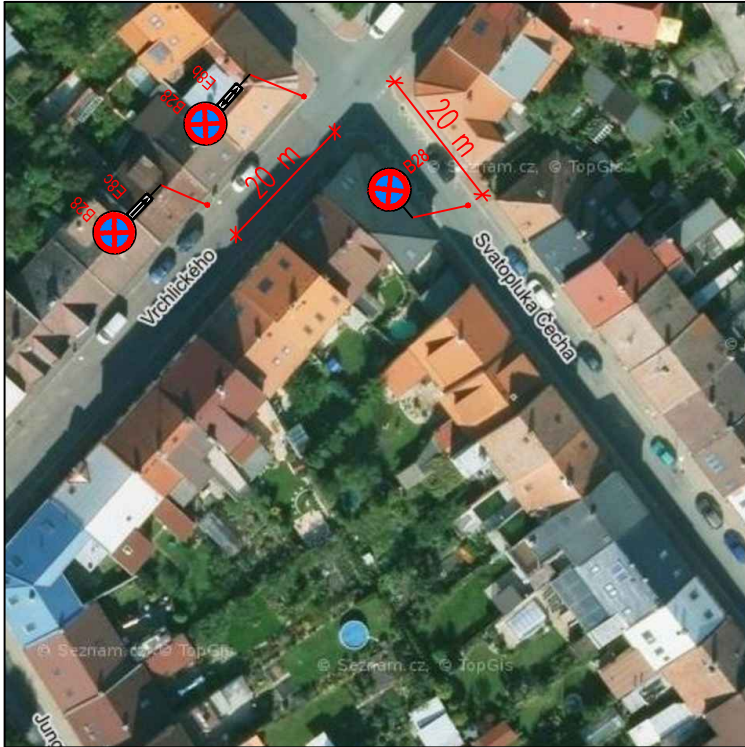




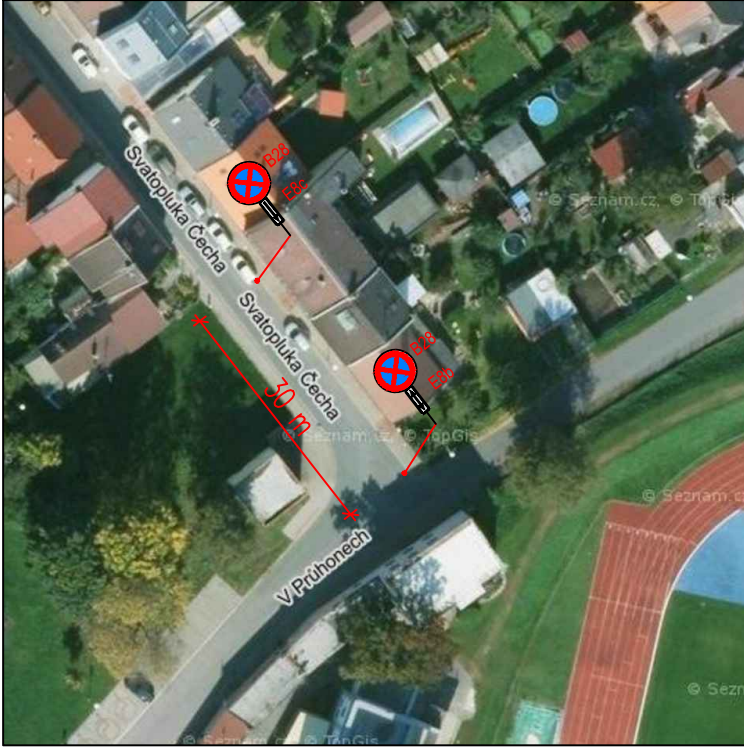
Detail 1



Detail 3



Detail 2





Předpokládaný průběh výstavby:

Akce "Dopravní napojení sportovišť města Chrudim" a "I/17 Chrudim, most ev.č.17-031" budou zahájeny současně a musí se zajistit jejich včasná koordinace.

V 1.etapě stavby "I/17 Chrudim, most ev.č.17-031" se předpokládá převedení dopravy do levé části mostního objektu ve směru na Vysoké Mýto. Přístup na stavbu "Dopravní napojení sportovišť města Chrudim" bude řešen z ulic Vrchlického, Jungmannovo nábreží a V Průhonech a ze stavby po ulicích V Průhonech, Svatopluka Čecha a Vrchlického. Za účelem usnadnění průjezdu vozidel stavby křižovatkami budou umístěny dopravní značky zakazující zastavení v určených usecích - viz. Detaily 1-3.

V 2. etapě stavby "I/17 Chrudim, most ev.č.17-031" se předpokládá převedení dopravy do pravé části mostního objektu ve směru na Vysoké Mýto. Tímto převedením dopravy bude bez dalších uzavírek možné vybudovat část akce "Dopravní napojení sportovišť města Chrudim" v místě napojení na silnici I/17.

- Legenda:
- Přístup na stavbu
  - Hrana akce "Dopravní napojení sportovišť města Chrudim"
  - Hrana akce "I/17 Chrudim, most ev.č. 17-031" - 1.etapa
  - Hrana akce "I/17 Chrudim, most ev.č. 17-031" - 2.etapa

SOUŘADNICOVÝ SYSTÉM: JTSK		...		07/2018	
VÝŠKOVÝ SYSTÉM: BALT p.v.		...		Datum	
Pardubický		Index	Změna		
					
		VDI PROJEKT s.r.o. vodo hospodářská a dopravní infrastruktura K Botiči 1453/6, 101 00 Praha 10			
Akce		Investor			
Dopravní napojení sportovišť města Chrudim		Město Chrudim Resselovo náměstí 77, 537 01 Chrudim			
Objekt SO 100 Komunikace SO 301 Kanalizace, SO 302 Vodovod SO 400 Veřejné osvětlení, SO 500 Přeložka horkovodu		Město / Obec Chrudim		Kraj Pardubický	
		Technická zpráva --		Formát --	
Profese Dopravní stavby		Stupeň DSP+PDPS		Měřítko --	
Název přílohy		Číslo zakázky 49/18		Paré	
		Číslo přílohy E.2			
DOPRAVNĚ INŽENÝRSKÉ OPATŘENÍ					