

LEGENDA HMOT:

- stěny

- M1** OBVODOVÉ STĚNY ZDĚNÉ, pórboetonové tvárnice tl. 250 mm (500 kg/m³, pevnost 5.0 N/mm², A=0,148 Wm²K⁻¹) vyzděno na systémové lepidlo výrobce, tepelná izolace vláknitá z minerální vlny, tl. 200 mm; max. A=0,035 Wm²K⁻¹ mezi systémovým hliníkovým roštem, dřevěná fólie kontaktní, větrná mezera min. 30 mm, obkladová deska z HPL laminátu, tl. min. 8 mm, barva antracit RAL 7016
- M2** OBVODOVÉ STĚNY ZDĚNÉ, pórboetonové tvárnice tl. 250 mm (500 kg/m³, pevnost 5.0 N/mm², A=0,148 Wm²K⁻¹) vyzděno na systémové lepidlo výrobce, tepelná izolace vláknitá z minerální vlny, tl. 200 mm; max. A=0,035 Wm²K⁻¹ mezi systémovým hliníkovým roštem, dřevěná fólie kontaktní, větrná mezera min. 30 mm, horizontální hliníkový rošt z prvků tl. max. 30 mm, dřevěný obklad z físké borovice s lepené modifikovanou úpravou Thermwood formátu 26x68
- M3** SOKLOVÁ ČÁST ZDIVA, ztracené betonové bednění základových konstrukcí, tepelná izolace XPS, tl. 200 mm; max. A=0,034 Wm²K⁻¹, mezi systémovým hliníkovým roštem, lepidlo s výztužnou tkaninou, povrchová úprava v barvě antracit RAL 7016, větrná mezera min. 30 mm, obkladová deska z HPL laminátu, tl. min. 8 mm, barva antracit RAL 7016
- M4** SOKLOVÁ ČÁST ZDIVA, ztracené betonové bednění základových konstrukcí, tepelná izolace XPS, tl. 200 mm; max. A=0,034 Wm²K⁻¹, mezi systémovým hliníkovým roštem, lepidlo s výztužnou tkaninou, povrchová úprava v barvě antracit RAL 7016, horizontální hliníkový rošt z prvků tl. max. 30 mm, dřevěný obklad z físké borovice s lepené modifikovanou úpravou Thermwood formátu 26x68
- M5** VNITŘNÍ NOSNÁ STĚNA, pórboetonové tvárnice tl. 250 mm (500 kg/m³, pevnost 5.0 N/mm², A=0,148 Wm²K⁻¹) vyzděno na systémové lepidlo výrobce
- M6** VNITŘNÍ NENOSNÉ PŘÍČKY, pórboetonové tvárnice tl. 100 a 200 mm (500 kg/m³, pevnost 2.8 N/mm²) vyzděno na systémové lepidlo výrobce
- M7** VNITŘNÍ NENOSNÉ PŘÍČKY, SDK příčky, tl. 100 mm, dvojité opláštění, min. Rw = 51 dB, instalační předstěny

- hmoty

- TEPELNÁ IZOLACE, EPS
- TEPELNÁ IZOLACE, PERIMETR, XPS, PU, PIR
- TEPELNÁ IZOLACE, MINERÁLNÍ VLNA
- DŘEVĚNÁ KONSTRUKCE
- BETON PROSTÝ
- ŽELEZOBETON
- ROSTLÁ ZEMLINA
- ZEMINA NAVÁŽKA
- ZEMINA NASYPNÁ, zásep
- ŠTĚRKOPÍSEK, zásep

SPECIFIKACE STŘECH

A - PLOCHÁ STŘECHA 5% - 236,58 m² (měřeno bez oplechování)

- STŘEŠNÍ KRYTINA:
 extenzivní ozelenění střechy
 povlaská hydroizolace z mPVC, tl. min. 1,5 mm, ochrana proti pronikání kořenů
 barva tmavě šedá
 provádět dle technologického postupu výrobce

detaily okolo prostupů, spojovací chodníčky - světlý kačírky z prahého kamenná frakce 16-32 mm

- OKAPOVÝ SYSTÉM:
 odvodňovací systém z hliníkového plechu, tl. 0,6 mm
 zasklívací žlab, tvarový, průřez 0,012 m², š x h = 100 x 120 mm; svod kulatý
 zasklívací žlab bude konstruktivně řešen jako dřevěný, s oplechováním
 barva antracitová RAL 7016
 provádět dle ČSN 73 3610 - Navrhování klempířských konstrukcí

- STŘEŠNÍ OPLECHOVÁNÍ - půdorysná plocha 21,05 m²
 systém oplechování z hliníkového plechu, tl. 0,6 mm, barva RAL 7016
 provádět dle ČSN 73 3610 - Navrhování klempířských konstrukcí

- PŘÍSTUP NA STŘEŠNÍ KONSTRUKCI:
 zajištění bezpečím se zachycováním pádu
 žebřík bude ve výstupu opatřen zabíračím a přístupovou plošinou
 provádět dle ČSN 74 3282 - Pevné kovové žebříky pro stavby

- EXTENZIVNÍ OZELENĚNÍ:
 rozchodníky budou nepravidelně rozestaveny po střešní ploše, osázeny
 budou tyto typy:

- rozchodník bílý (Sedum Album)
- rozchodník ostří (Sedum Acre)
- rozchodník kamzářský (Sedum Kamtschaticum Ellacombarium)
- Sedum Pulchellum Michaux
- rozchodník skáň (Sedum Reflexum)
- rozchodník pochýbný (Sedum Spurium Coccineum, Summer Glory)

B - PLOCHÁ STŘECHA 2% - 3,10 m² (měřeno bez oplechování)

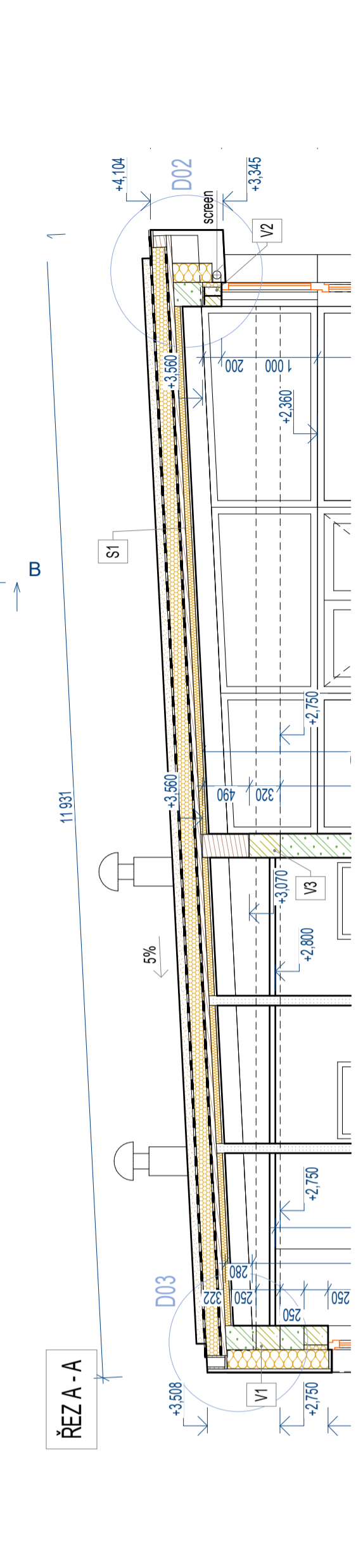
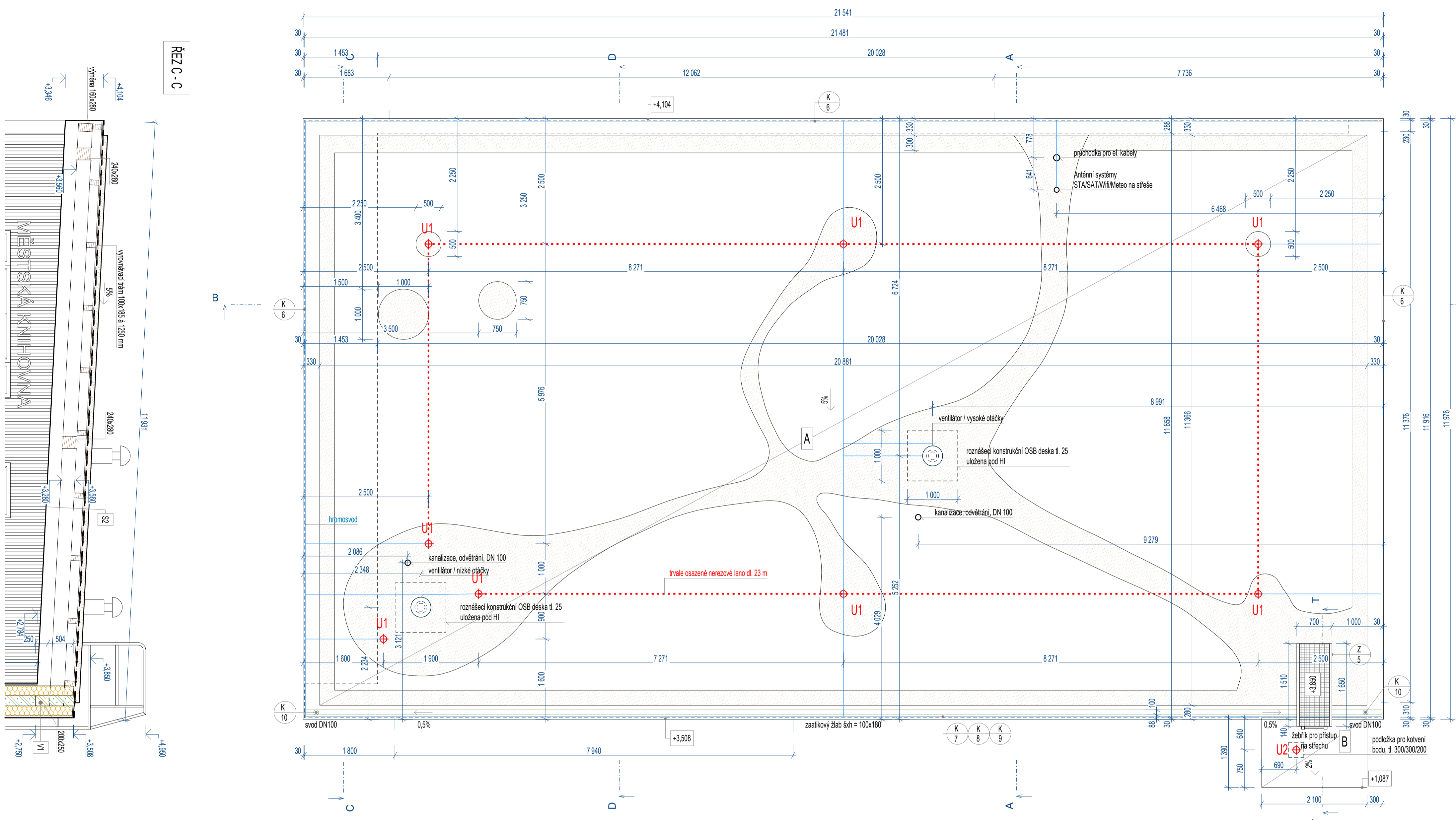
- STŘEŠNÍ KRYTINA:
 tlazníkový plech přistřešku pro tepelné čerpadlo
 ostřín tmavě šedá RAL 7016
 provádět dle výrobní výkresu zámečnického výrobce

- OKAPOVÝ SYSTÉM:
 tlazníkový plech bude ukončen okapovým nosením, bez žlabů a svodů

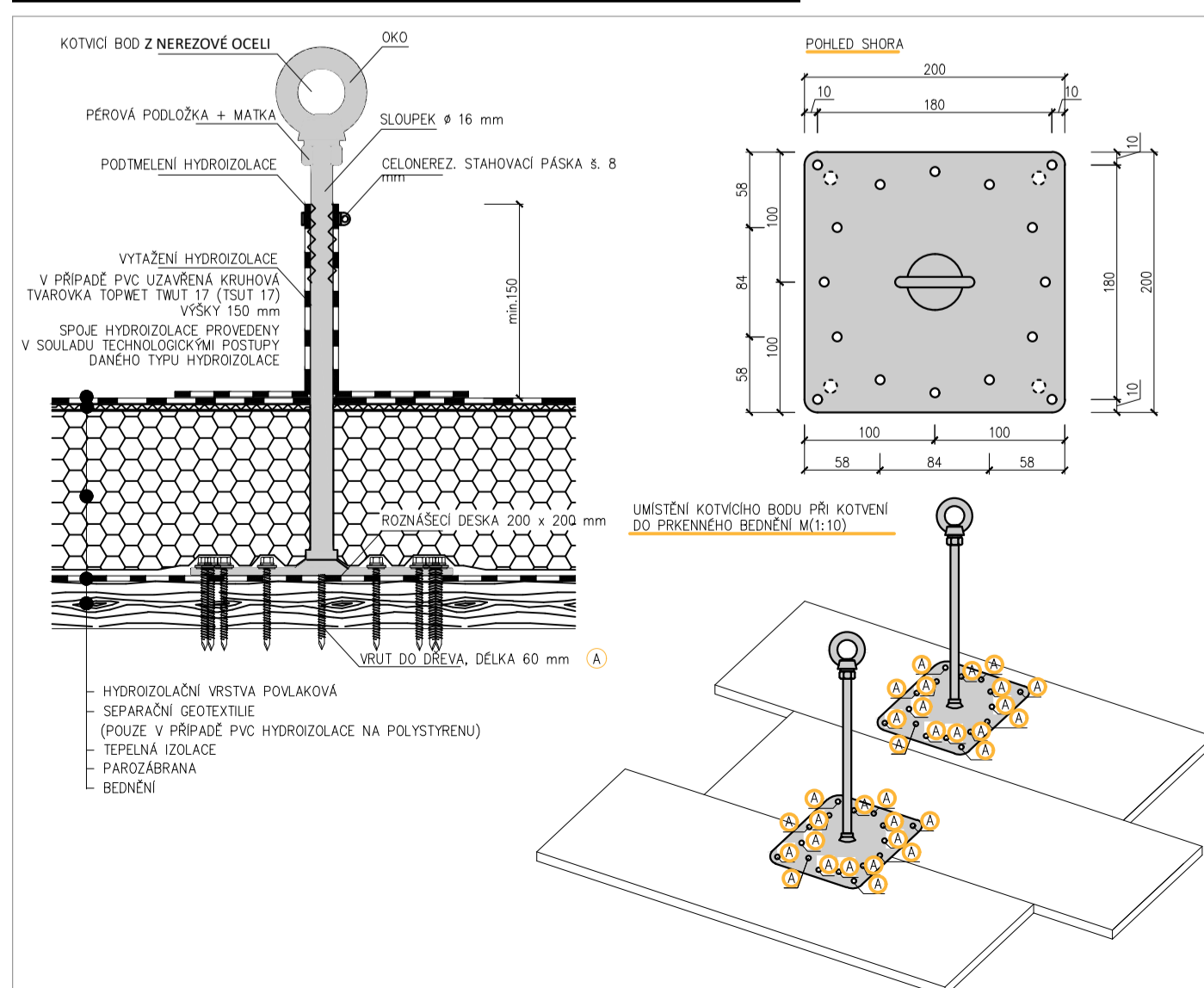
- STŘEŠNÍ OPLECHOVÁNÍ
 tlazníkový plech bude ukončen okapovým nosením

0,000 = 280,77 m.n.m. BvP

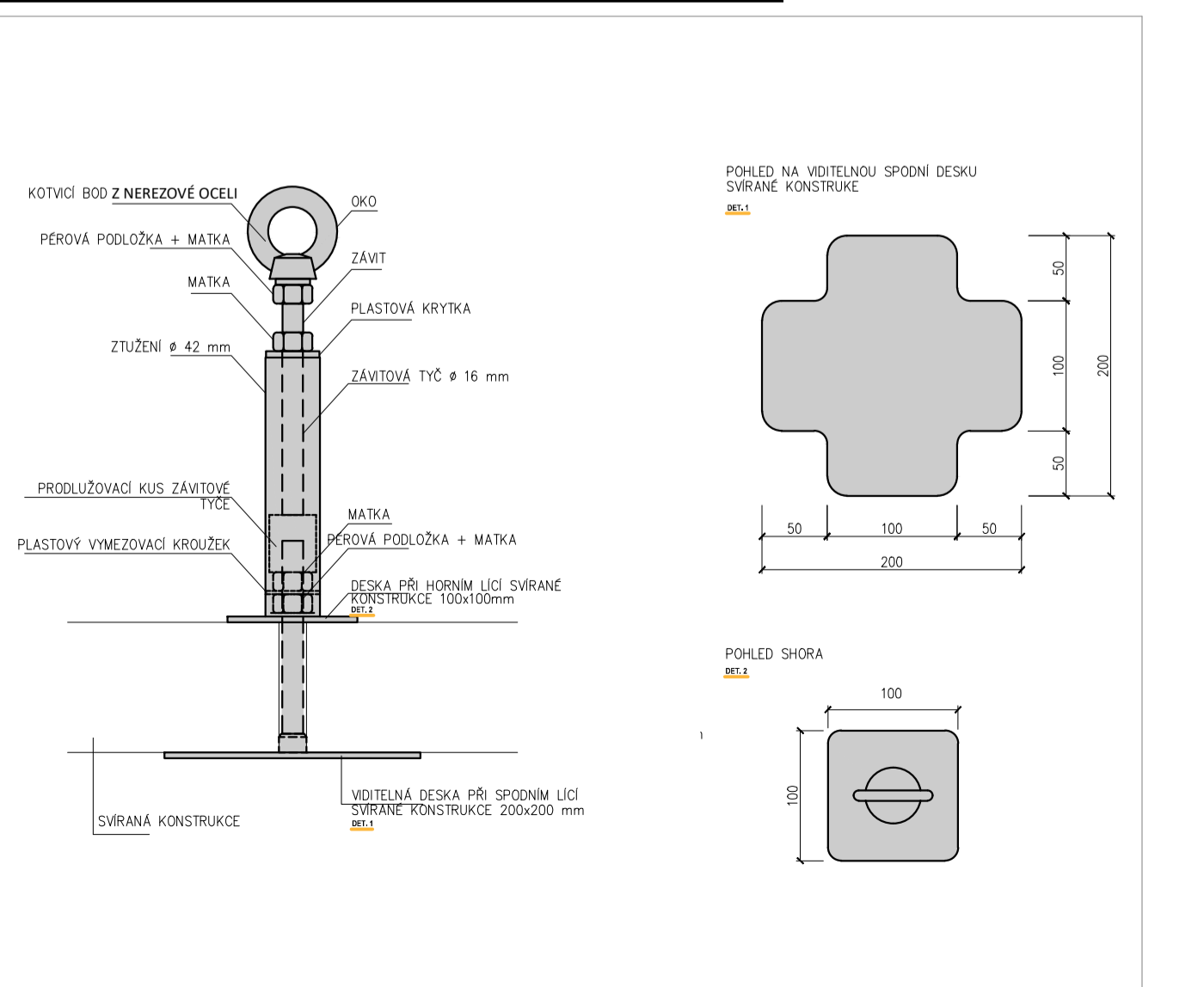
Generální projektant: KLIKS atelier s.r.o.		Č. paré / razítka autorizace	
Architektonický návrh: Ing. arch. Marek Janátka, Ph.D.	Zpracovatel části PD: Ing. Daniela Kikarová	www.klikster.cz	
Zodpov. projektant: Ing. Daniela Kikarová	KLIKS atelier s.r.o. I: 224 437 374 info@klikster.cz		
AKCE: Knihovna v Topolské ulici, Chrudim obec Chrudim, k.ú. Chrudim, p.č. 2415414, 2415443, 2415487, 2853/1	OBEC: Chrudim	K.Ú.: Chrudim	Formát: Bx44
INVESTOR: Město Chrudim	Resellovo náměstí 77, 537 01 Chrudim	Datum: prosinec 2021	
NÁZEV ČÁSTI PD: Architektonico stavební řešení	Účel: Káždovno:	Mřítko: Číslo výkresu:	DPS
NÁZEV VÝKRESU: Půdorys střechy	Mřítko: 1:50	Číslo výkresu: D.1.14	



DETAIL KOTEVNÍHO BODU U1 - 8 ks



DETAIL KOTEVNÍHO BODU U2 - 1 ks



JISTIČÍ KOTVENÍ PROTI PÁDU DO HLUBKY:

POZN: JE NUTNÉ POUŽÍT DVĚU SPOJOVACÍ PROSTŘEDKY.

SPOJOVACÍ LANO MUSÍ BÝT VŽDY ZKRÁCENO NA CO NEJKRATŠÍ MOŽNOU DÉLKU SOUČASNĚ VŠAK JEHO DÉLKA NIKDY NESMÍ UMOŽNIT VOLNÝ PÁD DELŠÍ NEŽ 1500 mm NEBO NĀRAZ NA NIŽE POLOŽENOU PŘEKÁŽKU.

ZÁCHYTNÝ SYSTÉM JE MOŽNĚ POPRVĚ POUŽÍT AŽ PO ÚSPĚŠNĚM PROVEDENÍ REVIZE SYSTÉMU A POUŽÍVAT JEJ SMÍ IĀ TUOŽĪ VĀSTUPOVAT DO NEBEZPEČNĚHO OKRAJE POUZE NĀLEŽITĚ POUČENĚ OSOBY S VHODNÝM VYBAVENĪM.

PŘI MONTĀŽĪ KAŽDÝ BOD POPAT ĀJŠEM INAPŘ. NA ZĀKLADNĚ PODLE DOKUMENTACE A PŘED ZAKRYTĪM VĀSTVYMI FOTOGRAFICKY ZDOKUMENTOVAT UKOTVENĪ.

- LEGENDA ZĀCHYTNĚHO SYSTĚMU**
- U1 - Kotvící bod do dřevěného bednění, průměr 16 mm 8 ks
 - U2 - Kotvící bod ke svírání různých typů podkladů, průměr 42 mm 1 ks
- Montážní lano
 1,2, ... Pořadové číslo kotvícího bodu

VÝPIS STAVEBNÍCH KONSTRUKCÍ:

- S1 STŘEŠNÍ PĀŠĀ - VYTĀPNĚNĀ ZÓNA S PLOCHOU STŘECHOU**
- extenzivní střešní substrát tl. 100 mm (vč. 30 mm rozchodníkové rohože)
 - filtrační textilie
 - drenážní fólie
 - ochranná geotextilie 500 g/m²
 - HI, mPVC s ochranou proti pronikání kořenů
 - PIR izolace 0,022, tl. 160 mm
 - parolná vstava - asfaltový pás, modifikovaný SBS asfalt, s PES rohoží, samolepicí, tl. 2,2 mm, faktor dřížňového odporu 280 000
 - OSB 3 P+D desky, tl. 2x25 mm
 - TI minerální vlna tl. 60 mm mezi trámy 160x260 mm
 - SDK podhled mezi trámy, 2x12,5 mm (celk. REI 30 DP3)
- S2 STŘEŠNÍ PĀŠĀ - STŘECHA NAD VOLNÝM PROSTOREM**
- extenzivní střešní substrát tl. 100 mm (vč. 30 mm rozchodníkové rohože)
 - filtrační textilie
 - drenážní fólie
 - ochranná geotextilie 500 g/m²
 - HI, mPVC s ochranou proti pronikání kořenů
 - OSB desky, tl. min. 1x25 mm
 - volný prostor mezi příčnými trámy 100x185 mm, tl. 185 mm
 - trámy 160x280 mm
 - podhled z fasádních desek z HPL laminátu tl. 8 mm na hliníkovém nosném roštu