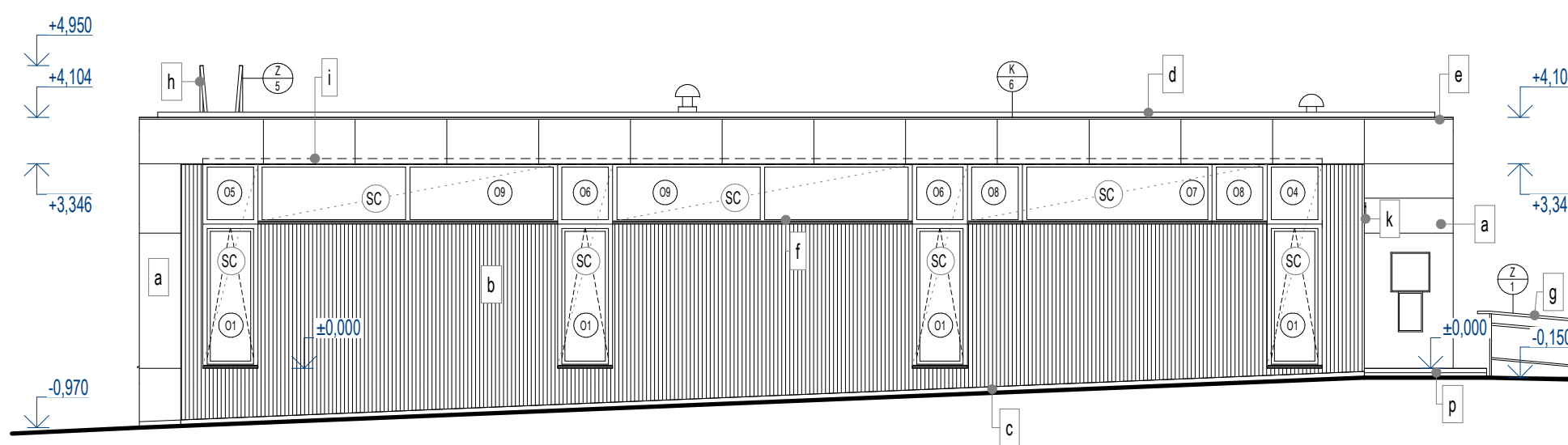


SEVEROVÝCHOD




JIHOZÁPAD

LEGENDA HMOT

- a FASÁDNÍ OBKLAD Z KOMPAKTNÍCH DESEK, tl. 8 mm, ANTRACIT, RAL 7016
- b OBKLAD FASÁDY DŘEVĚNÝ, TEPELNĚ UPRAVENÉ DŘEVO, FORMÁT 26x68 mm, S MEZERAMI š. 20 mm, OŠETŘENO TRANSPARENTNÍM FASÁDNÍM UV OLEJEM
- c POVRCHOVÁ ÚPRAVA SOKLU - OMÍTKA S HYDROFOBNÍM NÁTĚREM, BARVA ANTRACIT, RAL 7016
- d STŘECHA S EXTENZIVNÍM OZELENĚNÍM A PARKOVÝMI ÚPRAVAMI
- e OPLECHOVÁNÍ, OKAPOVÉ SVODY, HLINÍKOVÝ PLECH S POVRCHOVOU ÚPRAVOU, BARVA ANTRACIT, RAL 7016
- f VÝPLNĚ OTVORŮ HLINÍKOVÉ, BARVA ANTRACIT, RAL 7016, IZOLAČNÍ TROJSKLO
- g ZÁBRADLÍ, OCELOVÉ, BARVA ANTRACIT, RAL 7016
- h PŘÍSTUPOVÝ ŽEBŘÍK NA STŘECHU, OCELOVÝ, BARVA ANTRACIT, RAL 7016
- i SKRYTÝ NÁVIN PŘEDOKENNÍCH STÍNĚNÍ OKEN, ROLETY TYPU SCREEN, BARVA RAL 7016
- j PERFORACE FASÁDNÍ DESKY
- k NÁPIS, OCELOVÝ, tl. PÍSMEN 20 mm, BARVA RAL 7016, výška nápisu 250 mm, délka nápisu 3750 mm, umístění spodní hrany 150 mm nad nadpražím vstupních dveří
- l NÁPIS TIŠTĚNÝ NA FASÁDNÍ OBKLADOVÉ DESCE, BARVA TISKU RAL 1035, výška nápisu 900 mm, délka nápisu 3600 mm
- m TEPELNÉ ČERPADLO VČ. OCELOVÉHO KRYTU S TITANZINKOVOU STŘÍŠKOU A DVÍŘKY Z TAHOKOVU, RAL 7016; TYP TAHOKOVU KONZULTOVAT S AUTORSKÝM DOZOREM
- n VHOZ DO BIBLIBOXU
- o BETONOVÉ PŘÍSTUPOVÉ KONSTRUKCE
- p OBKLAD VSTUPNÍ PODESTY TEPELNĚ UPRAVENÝMI TERASOVÝMI PRKNY, FORMÁT 26x140 mm, MEZERA 10 mm

REVIZE 01 DOPLNĚNÍ SPECIFIKACE NÁPISŮ NA FASÁDĚ 13.2. 2023

0,000 = 280,77 m.n.m. BvP

|                       |                                 |   |
|-----------------------|---------------------------------|---|
| Generální projektant  | KLIKS atelier s.r.o.            |  <b>KLIKS atelier s.r.o.</b><br>www.klikساتelier.cz<br>T: 724 417 174 info@klikساتelier.cz |
| Architektonický návrh | Ing. arch. Marek Janatka, Ph.D. |   |
| Zpracovatel částí PD  | Ing. Daniela Klikarová          |   |
| Zodpov. projektant    | Ing. Daniela Klikarová          |   |

|                 |   |                              |               |
|-----------------|---|------------------------------|---------------|
| AKCE:           | Knihovna v Topolské ulici, Chrudim<br>obec Chrudim, k.ú.Chrudim, p.č. 2415/41, 2415/43, 2415/87, 2853/1 | Č. paré / razítko autorizace |               |
| OBEC:           | Chrudim   | K.Ú.:                        | Chrudim       |
| INVESTOR:       | Město Chrudim<br>Resselovo náměstí 77, 537 01 Chrudim   | Formát:                      | 2x44          |
| NÁZEV ČÁSTI PD: | Architektonicko stavební řešení   | Datum:                       | prosinec 2021 |
| NÁZEV VÝKRESU:  | Pohledy JZ, SV  | Účel:                        | DPS           |
|                 |   | Kótováno:                    | mm            |
|                 |   | Měřítko:                     | 1:100         |
|                 |   | Číslo výkresu:               | D.1.1.6       |