

Datum: 30.11.2022

Pasport veřejného osvětlení

Město Chrudim

Pardubický kraj

Okres Chrudim



Úvod

Vlastník a provozovatel soustavy veřejného osvětlení je podle § 161 odst. 1 stavebního zákona povinen vést její evidenci. Za základní dokument této evidence se považuje pasport veřejného osvětlení. Pasport obsahuje mapovou a datovou část, které jsou svým rozsahem dostatečné, aby poskytly informace o technickém stavu, energetické náročnosti a umístění jednotlivých prvků soustavy.

Údaje uvedené v tomto pasportu byly zjištěny prohlídkou na místě nebo z dokumentů dodaných provozovatelem soustavy VO.

Základní údaje

Počet světelných míst (ks):	1055
Počet svítidel (ks):	1076
Počet rozvaděčů (ks):	16
Předpokládaný příkon soustavy včetně předřadníků a napájecích zdrojů (kW):	109,60

Technický stav svítidel

Použitá svítidla jsou zastaralého typu a jsou osazena neúčinnými zdroji. Jejich difuzory jsou často znečištěné a poškozené, což má spolu se znečištěním a korozí reflektorů za následek výrazné snížení účinnosti (až o 50 %). Z tohoto důvodu nejsou splněny platné normy ČSN EN 13201-1 až 4. Výměnou za moderní LED osvětlení by došlo ke snížení energetické náročnosti soustavy. Zároveň by správným návrhem a provedením případné rekonstrukce bylo zajištěno splnění norem o osvětlování veřejných komunikací.

Podpěrná soustava

Typ stožáru	Počet (ks)
Beton	33
Ocel	1006
Fasádní	11
Ocel - Dvojit	4
Střešní	1
Celkem	1055

Podpěrná soustava veřejného osvětlení ve městě je v dobrém stavu. Značná část světelných bodů je osazeno na 1006 ocelových stožárech, 4 světelné body jsou osazeny na ocelovém dvojitém stožáru, 33 světelných bodů je osazeno na betonových stožárech, 1 světelných bod je umístěn na ocelovém střešníku a 11 světelných bodů je umístěno na fasádních výložnicích. Ocelové stožáry jsou v majetku obce, betonová podpěrná soustava je v majetku distributora elektrické energie. Počet světelných bodů se od počtu podpěrných míst liší kvůli mnohonásobnému osazení několika světelných míst.

Vedení veřejného osvětlení

Část rozvodů VO ve městě je provedena vzdušným vedením. Ve městě se nejčastěji vyskytuje vzdušné vedení typu AES nebo ALFE o různém průměru (4x10 mm², 4x16 mm² atd.). Zbytek vedení VO je veden v zemi, nejčastěji typem CYKY a AYKY o různém průměru.

Technický stav rozvaděčů

Počet rozvaděčů veřejného osvětlení v obci: 16

RVO 14

Rozvaděč RVO 14 napájí 36 svítidel o předpokládaném příkonu 3,24 kW. Rozvaděč je umístěn ve betonové skříni mezi světelnými body 14.33 a 14.1, odkud napájí část obce Vlčnov. Rozvaděč je vybaven spínacími stykači, spínacími hodinami, soumrakovým čidlem, hlavním jističem, pomocným spínačem a podružnými jističi. Sepnutí světelných bodů je primárně řešeno pomocí spínacích hodin a soumrakovým čidlem, avšak je možnost i ručního ovládání.

RVO 18

Rozvaděč RVO 18 napájí 132 svítidel o předpokládaném příkonu 15,73 kW. Rozvaděč je umístěn ve betonové skříni poblíž světelného bodu 18.67. Rozvaděč je vybaven spínacími stykači, spínacími hodinami, soumrakovým čidlem, hlavním jističem, pomocným spínačem a podružnými jističi. Sepnutí světelných bodů je primárně řešeno pomocí spínacích hodin a soumrakovým čidlem, avšak je možnost i ručního ovládání.

RVO 22

Rozvaděč RVO 22 napájí 38 svítidel o předpokládaném příkonu 5,69 kW. Rozvaděč je umístěn ve sklolaminátové skříni poblíž světelného bodu 22.29. Sepnutí světelných bodů je primárně řešeno pomocí spínacích hodin a soumrakovým čidlem, avšak je možnost i ručního ovládání.

RVO 25

Rozvaděč RVO 25 napájí 40 svítidel o předpokládaném příkonu 3,94 kW. Rozvaděč je umístěn v plechové skříni poblíž světelného bodu 25.1, odkud napájí obec Topol. Rozvaděč je vybaven spínacími stykači, spínacími hodinami, soumrakovým čidlem, hlavním jističem, pomocným spínačem a podružnými jističi. Sepnutí světelných bodů je primárně řešeno pomocí spínacích hodin a soumrakovým čidlem, avšak je možnost i ručního ovládání.

RVO 27

Rozvaděč RVO 27 napájí 68 svítidel o předpokládaném příkonu 6,79 kW. Rozvaděč je umístěn ve betonové skříni. Rozvaděč je vybaven spínacími stykači, spínacími hodinami, soumrakovým čidlem, hlavním jističem, pomocným spínačem a podružnými jističi. Sepnutí světelných bodů je primárně řešeno pomocí spínacích hodin a soumrakovým čidlem, avšak je možnost i ručního ovládání.

RVO 28

Rozvaděč RVO 28 napájí 60 svítidel o předpokládaném příkonu 8,98 kW. Rozvaděč je umístěn ve betonové skříni. Rozvaděč je vybaven spínacími stykači, spínacími hodinami, soumrakovým čidlem, hlavním jističem, pomocným spínačem a podružnými jističi. Sepnutí světelných bodů je primárně řešeno pomocí spínacích hodin a soumrakovým čidlem, avšak je možnost i ručního ovládání.

RVO 30

Rozvaděč RVO 30 napájí 64 svítidel o předpokládaném příkonu 6,47 kW. Rozvaděč je umístěn v betonové skříni. Rozvaděč je vybaven spínacími stykači, spínacími hodinami, soumrakovým čidlem, hlavním jističem, pomocným spínačem a podružnými jističi.

RVO 37

Rozvaděč RVO 137 napájí 56 svítidel o předpokládaném příkonu 6,05 kW. Rozvaděč je umístěn na trfostanici. Rozvaděč je vybaven spínacími stykači, spínacími hodinami, soumrakovým čidlem.

RVO 38

Rozvaděč RVO 38 napájí 51 svítidel o předpokládaném příkonu 4,28 kW. Rozvaděč je umístěn ve sklolaminátové skříni za travním porostem a stromy. Rozvaděč je vybaven spínacími stykači, spínacími hodinami, soumrakovým čidlem, hlavním jističem, pomocným spínačem a podružnými jističi.

RVO 39

Rozvaděč RVO 39 napájí 26 svítidel o předpokládaném příkonu 2,18 kW. Rozvaděč je umístěn v betonové skříni. Rozvaděč je vybaven spínacími stykači, spínacími hodinami, soumrakovým čidlem, hlavním jističem, pomocným spínačem a podružnými jističi. Sepnutí světelných bodů je primárně řešeno pomocí spínacích hodin a soumrakovým čidlem, avšak je možnost i ručního ovládání.

RVO 41

Rozvaděč RVO 41 napájí 90 svítidel o předpokládaném příkonu 7,70 kW. Rozvaděč je umístěn ve sklolaminátové skříni a napájí část obce Markovice . Rozvaděč je vybaven spínacími stykači, spínacími hodinami, soumrakovým čidlem, hlavním jističem.

RVO 42

Rozvaděč RVO 42 napájí 76 svítidel o předpokládaném příkonu 6,86 kW. Rozvaděč je umístěn ve plechové skříni a napájí zbytek obce Markovice. Rozvaděč je vybaven spínacími stykači, spínacími hodinami, soumrakovým čidlem, hlavním jističem, pomocným spínačem a podružnými jističi. Sepnutí světelných bodů je primárně řešeno pomocí spínacích hodin a soumrakovým čidlem, avšak je možnost i ručního ovládání.

RVO 45

Rozvaděč RVO 45 napájí 145 svítidel o předpokládaném příkonu 14,76 kW. Rozvaděč je umístěn ve betonové skříni a napájí celé sídliště. Rozvaděč je vybaven spínacími stykači, spínacími hodinami, soumrakovým čidlem, hlavním jističem, pomocným spínačem a podružnými jističi.

RVO 51

Rozvaděč RVO 51 napájí 29 svítidel o předpokládaném příkonu 3,31 kW. Rozvaděč je umístěn ve Betonové skříni u garáží.

RVO 56

Rozvaděč RVO 56 napájí 76 svítidel o předpokládaném příkonu 6,43 kW. Rozvaděč je umístěn ve betonové skříni. Rozvaděč je vybaven spínacími stykači, spínacími hodinami, soumrakovým čidlem, hlavním jističem, pomocným spínačem a podružnými jističi. Sepnutí je možné i ručním řízením

RVO 57

Rozvaděč RVO 57 napájí 89 svítidel o předpokládaném příkonu 7,18 kW. Rozvaděč je umístěn ve Betonové skříni za trafostanicí. Rozvaděč je vybaven spínacími stykači, spínacími hodinami, soumrakovým čidlem, hlavním jističem, pomocným spínačem.

Přehled rozvaděčů

Rozvaděč	Předpokládaný příkon zdrojů (kW)	Předpokládaný celkový příkon včetně předřadníků a napájecích zdrojů (kW)	Počet svítidel (ks)	Počet světelných míst (ks)
RVO 14	2,70	3,24	36	36
RVO 18	13,14	15,73	132	129
RVO 22	4,74	5,69	38	36
RVO 25	3,28	3,94	40	40
RVO 27	5,66	6,79	68	68
RVO 28	7,48	8,98	60	58
RVO 30	5,40	6,47	64	63
RVO 37	5,04	6,05	56	56
RVO 38	3,57	4,28	51	48
RVO 39	1,82	2,18	26	25
RVO 41	6,42	7,70	90	90
RVO 42	5,72	6,86	76	75
RVO 45	12,31	14,76	145	140
RVO 51	2,76	3,31	29	27
RVO 56	5,36	6,43	76	75
RVO 57	5,99	7,18	89	89
Celkem	91,39	109,60	1076	1055

Přehled svítidel

Typ svítidla	Počet (ks)
Auris	102
Beruška	199
Dingo	1
Hruška	6
Kostka	7
Koule	129
Krychle	15
Malaga	94
Myra	11
Neznámý LED typ	49
Neznámý typ	38
Opal	5
Rakev	23
Sadovka	215
Zebra	9
Zvonek	173
Celkem	1076

Přehled světlených zdrojů

Typ zdroje	Počet (ks)
LED	49
Sodík	1011
Halogenid	9
Zářivka	7
Celkem	1076

Sodík = vysokotlaká sodíková výbojka

Halogenid = metalhalogenidová výbojka

Typy použitých svítidel

Labuť (Velbloud) 444 23 XX

Slangový výraz:	Beruška
Výrobce:	Elektrosvit
Předpokládaný příkon:	100 W
Krytí světelně činné části:	IP54
Krytí předřadníkové části:	IP23
Typ zdroje:	VTV Sodíková
Patice:	E27

Popis: Svítidlo se objevilo v 80. letech a po drobných modernizacích se osazuje dodnes. Nahradilo dosluhující "kufry" a 23xx.00 a 24xx.xx. Svítidlo má výrobce pojmenované jako "AMBASADOR", my mu však říkáme slangově "vajíčko" či "velbloud" nebo "labuť". Nosná část svítidla je z hliníku, kde jsou uloženy předřadné přístroje. Předřadníková část je spojena se světelnou částí svítidla. Ta je vyrobena, stejně jako vrchní kryt předřadné části, z prepregu. Svítidlo má hliníkový reflektor, ten je před nečistotami chráněn plexi krytem. U svítidla typu 444 2803 je průhledný kryt vyroben z polykarbonátu. Průhledný kryt je doplněn těsnící gumou. Svítidlo postupem času prošlo modernizací. Zmenšila se nosná část a změnilo se pojmenování svítidla.



Ramínko 444 19 XX

Slangový výraz:	Rakev
Výrobce:	Elektrosvit
Předpokládaný příkon:	70 W
Krytí světelně činné části:	IP43
Krytí předřadníkové části:	IP23
Typ zdroje:	VTV Sodíková
Patice:	E27

Popis: Svítidlo se objevilo v 70. letech a po drobných modernizacích se osazuje dodnes. Technická úroveň světelně činné části odpovídá rovněž datu uvedení na trh. Svítidla jsou vybavena neefektivními zdroji 70 W a 125 W. Těleso svítidla je vyrobeno z prepregu. Optický kryt je z PMMA. Reflektor je z chemicky leštěného nebo eloxovaného hliníkového plechu. Elektro výzbroj s pojistkou 2 A je připevněn v tělese svítidla. Maximální průřez připojovacích vodičů je 2,5 mm². Jedná se o anachronický, přežitý koncept svítidla. Stupeň krytí IP 43/23.



SGS101 Malaga

Slangový výraz:	Malaga
Výrobce:	Phillips
Předpokládaný příkon:	70 W
Krytí světelně činné části:	IP65
Krytí předřadníkové části:	IP43
Typ zdroje:	VTV Sodíková
Patice:	E27

Popis: Kvalitní svítidlo se sodíkovou výbojkou. Svítidlo je plně servisovatelné a má možnost vyměnitelného světelného zdroje. Nejčastěji bývají osazeny vysokotlakou výbojkou 70 W a teplou, až oranžovou barvou světla. Malaga má kloubový nastavitelný úchyt v úhlu 90 stupňů.



Hruška 444 25 XX

Slangový výraz:	Hruška
Výrobce:	Elektrosvit
Předpokládaný příkon:	150 W
Krytí světelně činné části:	IP 43
Krytí předřadníkové části:	IP 23
Typ zdroje:	VTV Sodíková
Patice:	E40

Popis: Svítidlo bylo vyráběno firmou Elektrosvit v 90. letech. Bylo určeno na výložníky o průměru 60 mm. Vyrábělo se v bílé a v zelené barvě. Svítidlu se lidově říká hruška. Těleso svítidla je vyrobeno z prepregu. Odrazová plocha je z chemicky leštěného hliníkového plechu. Před nečistotami chrání světelný zdroj čirý kryt z plexiskla (PMMA). Ten je opatřen gumovým těsněním.



Disk Sadovka 446 05 XX

Slangový výraz:	Sadovka
Výrobce:	Elektrosvit
Předpokládaný příkon:	70 W
Krytí světelně činné části:	IP 54
Krytí předřadníkové části:	IP 43
Typ zdroje:	VTV Sodíková
Patice:	E27

Popis: Horní kryt svítidla je vyroben z polypropylenu plněného skelnými vlákny, spodní kryt je z opálového PMMA. Matice pro upevnění horního krytu je ze silamidu. Podstavec je tvořen kuželem z prepregu a držákem ze slitiny AlSi pro upevnění na sloup. Výměnná základová deska s elektrovýzbrojí je upevněna k podstavci svítidla. Svítidlo se standardně vyrábí v barvě hnědé (H) nebo šedé (S). Svítidlo se upevňuje na dřík sloupu $\varnothing 60$ mm. Maximální průřez připojovacích vodičů je $2,5 \text{ mm}^2$.



Koule 446 16 02

Slangový výraz:	Koule
Výrobce:	Elektrosvit
Předpokládaný příkon:	70 W
Krytí světelně činné části:	IP 54
Krytí předřadníkové části:	IP 43
Typ zdroje:	VTV Sodíková
Patice:	E27

Popis: Svítidlo se sodíkovou výbojkou 70 W. Elektrosvit jej vyrábí dodnes, ale vývojově je zastaralé. Svítidlo se skládá z nosníku a tělesa (odlitky z AlSi) spojených šrouby a dvou polokulovitých plechů. K tělesu je upevněn z vnější strany prepregový dekorační pás a z vnitřní strany elektro výzbroj. Horní kryt je k tělesu pevně přišroubován, spodní kryt je uchycen uzávěry z PC. Svítidlo se vyrábí v šedé a zelné barvě.



Ponorka 114

Slangový výraz:	Ponorka
Výrobce:	Elektrosvit
Předpokládaný příkon:	125 W
Krytí světelně činné části:	IP 43
Krytí předřadníkové části:	IP 23
Typ zdroje:	VTV Rtuťová
Patice:	E27

Popis: Zastaralé svítidlo od společnosti Elektrosvit. Bývá osazeno rtuťovými výbojkami o příkonu 125 W.



Auris

Slangový výraz:	Auris
Výrobce:	Elektrosvit
Předpokládaný příkon:	70 W
Krytí světelně činné části:	IP 65
Krytí předřadníkové části:	IP 65
Typ zdroje:	VTV Sodíková
Patice:	E27

Popis: Svítidlo se sodíkovou výbojkou 70 W. Krytí svítidla splňuje IP65. Těleso je tvořeno z tmavě šedého polyesteru.



Artechnic - Schröder Atos

Slangový výraz:	Atos
Výrobce:	Artechnic - Schröder
Předpokládaný příkon:	70 W
Krytí světelně činné části:	IP 66
Krytí předřadníkové části:	IP 54
Typ zdroje:	VTV Sodíková
Patice:	E27

Popis: Svítidlo má robustní konstrukci a je vyrobeno z plastických materiálů odolných UV záření. Univerzální držák pro použití přímo na sloup nebo na výložník umožňuje nastavení náklonu svítidla. Změnou pozice výbojky lze dosáhnout optimální vyzařovací charakteristiky pro osvětlení dané komunikace. Svítidlo je určeno pro použití s vysokotlakými sodíkovými nebo halogenidovými výbojkami 50 W, 70 W, 100 W a 150 W. Podle zvoleného příkonu je svítidlo osazeno paticí E27 nebo E40.



Seznam příloh

1. Seznam světelných bodů
2. Mapa světelných bodů ve formátu PDF
3. Fotografie jednotlivých rozvaděčů

Stávající pasport VO			Rozšíření pasportu o nový návrh			
ID	Rozvaděč	Předpokládaný příkon (W)	Třída osvětlení	Úsek	Nový typ svítidla	Nový příkon bez regulace (W)
14,1	RVO 14	70	M4	1101	C15413	45
14,2	RVO 14	70	M4	1101	C15413	45
14,3	RVO 14	250	Přechod	Neměnit		
14,4	RVO 14	70	M4	1101	C15413	45
14,5	RVO 14	70	M4	1101	C15413	45
14,6	RVO 14	70	M4	1101	C15413	45
14,7	RVO 14	70	M4	1101	C15413	45
14,8	RVO 14	70	M4	1101	C15413	45
14,9	RVO 14	70	M4	1101	C15413	45
14,1	RVO 14	70	M4	1101	C15413	45
14,11	RVO 14	70	M4	1101	C15413	45
14,12	RVO 14	70	M4	1101	C15413	45
14,13	RVO 14	70	M4	1101	C15413	45
14,2	RVO 14	70	Kruhový objezd	Neměnit		
14,21	RVO 14	70	Kruhový objezd	Neměnit		
14,22	RVO 14	70	Kruhový objezd	Neměnit		
14,23	RVO 14	70	Kruhový objezd	Neměnit		
14,24	RVO 14	70	M4	1101	C15413	45
14,25	RVO 14	70	M4	1101	C15413	45
14,26	RVO 14	70	M4	1101	C15413	45
14,27	RVO 14	70	M4	1101	C15413	45
14,28	RVO 14	70	M4	1101	C15413	45
14,29	RVO 14	70	M4	1101	C15413	45
14,3	RVO 14	70	M4	1101	C15413	45
14,31	RVO 14	70	M4	1101	C15413	45
14,32	RVO 14	70	M4	1101	C15413	45
14,33	RVO 14	70	M4	1101	C15413	45
30,3	RVO 30	150	M4	1201	BLC16926	90
30,31	RVO 30	150	M4	1201	BLC16926	90
30,32	RVO 30	150	M4	1201	BLC16926	90
30,33	RVO 30	150	M4	1201	BLC16926	90
30,34	RVO 30	150	M4	1201	BLC16926	90
30,35	RVO 30	150	M4	1201	BLC16926	90
30,36	RVO 30	150	M4	1201	BLC16926	90
30,37	RVO 30	150	M4	1201	BLC16926	90
30,38	RVO 30	150	M4	1201	BLC16926	90
30,39	RVO 30	150	M4	1201	BLC16926	90
30.4a	RVO 30	150	M4	1201	BLC16926	90
30.41b	RVO 30	150	M4	1201	BLC16926	90
22.18a	RVO 22	150	M4	1201	BLC16926	90
22.19b	RVO 22	150	M4	1201	BLC16926	90
22,2	RVO 22	150	M4	1201	BLC16926	90
22,21	RVO 22	150	M4	1201	BLC16926	90
22,22	RVO 22	150	M4	1201	BLC16926	90

22,23	RVO 22	150	M4	1201	BLC16926	90
22,28	RVO 22	150	M4	1201	BLC16926	90
22,29	RVO 22	150	M4	1201	BLC16926	90
22,3	RVO 22	150	M4	1201	BLC16926	90
22.31a	RVO 22	150	M4	1201	BLC16926	90
22.32b	RVO 22	150	P4	5201	BLC13300	20
22,33	RVO 22	150	M4	1201	BLC16926	90
22,34	RVO 22	150	M4	1201	BLC16926	90
41,1	RVO 41	70	M4	1501	BLC16926	90
41,2	RVO 41	70	M4	1501	BLC16926	90
41,3	RVO 41	70	M4	1501	BLC16926	90
41,4	RVO 41	70	M4	1501	BLC16926	90
41,5	RVO 41	70	M4	1501	BLC16926	90
41,6	RVO 41	70	M4	1501	BLC16926	90
41,7	RVO 41	70	M4	1501	BLC16926	90
41,54	RVO 41	70	M4	1501	BLC16926	90
41,55	RVO 41	70	M4	1501	BLC16926	90
41,56	RVO 41	70	M4	1501	BLC16926	90
41,57	RVO 41	70	M4	1501	BLC16926	90
41,58	RVO 41	70	M4	1501	BLC16926	90
41,59	RVO 41	70	M4	1501	BLC16926	90
41,6	RVO 41	70	M4	1501	BLC16926	90
41,61	RVO 41	70	M4	1501	BLC16926	90
41,61	RVO 41	70	M4	1501	BLC16926	90
41,62	RVO 41	70	M4	1501	BLC16926	90
45.62a	RVO 45	150	M4	1501	BLC16926	90
45.63b	RVO 45	150	M4	1501	BLC16926	90
45,64	RVO 45	150	M4	1501	BLC16926	90
45,65	RVO 45	150	M4	1501	BLC16926	90
45,66	RVO 45	150	M4	1501	BLC16926	90
45,67	RVO 45	150	M4	1501	BLC16926	90
45.68a	RVO 45	150	M4	1501	BLC16926	90
45.69b	RVO 45	150	M4	1501	BLC16926	90
45,7	RVO 45	150	M4	1501	BLC16926	90
45,71	RVO 45	150	M4	1501	BLC16926	90
45,72	RVO 45	150	M4	1501	BLC16926	90
45,73	RVO 45	150	M4	1502	BLC16926	90
45,74	RVO 45	150	M4	1502	BLC16926	90
45,75	RVO 45	150	M4	1502	BLC16926	90
45,76	RVO 45	150	M4	1502	BLC16926	90
45,77	RVO 45	150	M4	1502	BLC16926	90
45,78	RVO 45	150	M4	1502	BLC16926	90
45,79	RVO 45	150	M4	1502	BLC16926	90
45,8	RVO 45	70	M4	1502	BLC16926	90
41,63	RVO 41	70	M4	1501	BLC16926	90
41,63	RVO 41	70	M4	1502	BLC16926	90
41,64	RVO 41	70	M4	1502	BLC16926	90
41,65	RVO 41	70	M4	1502	BLC16926	90

41,66	RVO 41	70	M4	1502	BLC16926	90
41,67	RVO 41	70	M4	1502	BLC16926	90
41,68	RVO 41	70	M4	1502	BLC16926	90
41,69	RVO 41	70	M4	1502	BLC16926	90
45,81	RVO 45	150	M4	1502	BLC16926	90
45,82	RVO 45	70	M4	1502	BLC16926	90
45,83	RVO 45	70	M4	1502	BLC16926	90
45,84	RVO 45	70	M4	1502	BLC16926	90
45,85	RVO 45	70	M4	1502	BLC16926	90
45,86	RVO 45	150	M4	1502	BLC16926	90
45,87	RVO 45	150	M4	1502	BLC16926	90
45,88	RVO 45	150	M4	1502	BLC16926	90
45,89	RVO 45	150	M4	1502	BLC16926	90
25,18	RVO 25	70	Nelze nasvětlit dle ČSN EN 13201-2	Neměnit		
25,19	RVO 25	70		Neměnit		
25,2	RVO 25	150		Neměnit		
25,21	RVO 25	150		Neměnit		
25,23	RVO 25	150		Neměnit		
25,26	RVO 25	70		Neměnit		
25,27	RVO 25	70		Neměnit		
25,28	RVO 25	70		Neměnit		
25,29	RVO 25	70		Neměnit		
25,3	RVO 25	70		Neměnit		
25,31	RVO 25	70		Neměnit		
25,37	RVO 25	150		Neměnit		
25,38	RVO 25	70		Neměnit		
25,39	RVO 25	70		Neměnit		
25,4	RVO 25	70		Neměnit		
38,21	RVO 38	70	P2	2101	BLC16926	10
38,32	RVO 38	70	P2	2101	BLC16926	10
38,33	RVO 38	70	P2	2101	BLC16926	10
38,34	RVO 38	70	P2	2101	BLC16926	10
38,35	RVO 38	70	P2	2101	BLC16926	10
38.28a	RVO 38	70	P2	2201	BLC13300	40
38.29b	RVO 38	70	P2	2201	BLC13300	40
38.3a	RVO 38	70	P2	2201	BLC13300	40
38.31b	RVO 38	70	P2	2201	BLC13300	40
38,36	RVO 38	70	P2	2201	BLC13300	40
38,37	RVO 38	70	P2	2201	BLC13300	40
38.38a	RVO 38	70	P2	2201	BLC13300	40
38.39b	RVO 38	70	P2	2201	BLC13300	40
38,4	RVO 38	70	P2	2201	BLC13300	40
38,42	RVO 38	70	P2	2201	BLC13300	40
38,43	RVO 38	70	P2	2201	BLC13300	40
18,1	RVO 18	150	M5	3101	BLC16926	50
18,2	RVO 18	150	M5	3101	BLC16926	50
18,3	RVO 18	150	M5	3101	BLC16926	50
18,4	RVO 18	150	M5	3101	BLC16926	50

18,5	RVO 18	150	M5	3101	BLC16926	50
18,6	RVO 18	150	M5	3101	BLC16926	50
18,7	RVO 18	150	M5	3101	BLC16926	50
18.8a	RVO 18	150	M5	3101	BLC16926	50
18.9b	RVO 18	150	M5	3101	BLC16926	50
18,37	RVO 18	150	M5	3101	BLC16926	50
18,38	RVO 18	150	M5	3101	BLC16926	50
18.64a	RVO 18	150	M5	3101	BLC16926	50
18.65b	RVO 18	150	M5	3101	BLC16926	50
18,66	RVO 18	150	M5	3101	BLC16926	50
18,67	RVO 18	150	M5	3101	BLC16926	50
18,68	RVO 18	150	M5	3101	BLC16926	50
18,69	RVO 18	150	M5	3101	BLC16926	50
18,7	RVO 18	150	M5	3101	BLC16926	50
18,71	RVO 18	150	M5	3101	BLC16926	50
18,72	RVO 18	150	M5	3101	BLC16926	50
18,73	RVO 18	150	M5	3101	BLC16926	50
18,74	RVO 18	150	M5	3101	BLC16926	50
18,75	RVO 18	150	M5	3101	BLC16926	50
18,76	RVO 18	150	M5	3101	BLC16926	50
18,77	RVO 18	150	M5	3101	BLC16926	50
18,78	RVO 18	150	M5	3101	BLC16926	50
18,79	RVO 18	150	M5	3101	BLC16926	50
18,8	RVO 18	150	M5	3101	BLC16926	50
18,81	RVO 18	150	M5	3101	BLC16926	50
18,82	RVO 18	150	M5	3101	BLC16926	50
18,22	RVO 18	150	M5	3102	BLC16926	50
18,23	RVO 18	150	M5	3102	BLC16926	50
18,24	RVO 18	150	M5	3102	BLC16926	50
18,25	RVO 18	150	M5	3102	BLC16926	50
18,26	RVO 18	150	M5	3102	BLC16926	50
18,27	RVO 18	150	M5	3102	BLC16926	50
18.28a	RVO 18	150	M5	3102	BLC16926	50
18.29b	RVO 18	150	M5	3102	BLC16926	50
18,3	RVO 18	150	M5	3102	BLC16926	50
18,31	RVO 18	150	M5	3102	BLC16926	50
18,32	RVO 18	150	M5	3102	BLC16926	50
18,33	RVO 18	150	M5	3102	BLC16926	50
18,34	RVO 18	150	M5	3102	BLC16926	50
18,35	RVO 18	150	M5	3102	BLC16926	50
18,39	RVO 18	150	M5	3102	BLC16926	50
18,4	RVO 18	150	M5	3102	BLC16926	50
18,41	RVO 18	150	M5	3102	BLC16926	50
18,42	RVO 18	30	M5	3102	BLC16926	50
18,43	RVO 18	30	M5	3102	BLC16926	50
18,44	RVO 18	30	M5	3102	BLC16926	50
18,45	RVO 18	30	M5	3102	BLC16926	50
18,46	RVO 18	30	M5	3102	BLC16926	50

28,1	RVO 28	150	M5	3103	BLC16926	50
28,2	RVO 28	150	M5	3103	BLC16926	50
28,3	RVO 28	150	M5	3103	BLC16926	50
28,4	RVO 28	150	M5	3103	BLC16926	50
28,5	RVO 28	150	M5	3103	BLC16926	50
28,6	RVO 28	150	M5	3103	BLC16926	50
28,7	RVO 28	150	M5	3103	BLC16926	50
28,8	RVO 28	150	M5	3103	BLC16926	50
28,9	RVO 28	150	M5	3103	BLC16926	50
28,1	RVO 28	150	M5	3103	BLC16926	50
28,11	RVO 28	150	M5	3103	BLC16926	50
28,12	RVO 28	150	M5	3103	BLC16926	50
28,13	RVO 28	150	M5	3103	BLC16926	50
28,14	RVO 28	150	M5	3103	BLC16926	50
28.15a	RVO 28	150	M5	3103	BLC16926	50
28.16b	RVO 28	150	M5	3103	BLC16926	50
28,17	RVO 28	150	M5	3103	BLC16926	50
28,2	RVO 28	150	M5	3103	BLC16926	50
28,21	RVO 28	150	M5	3103	BLC16926	50
28,22	RVO 28	150	M5	3103	BLC16926	50
28,31	RVO 28	150	M5	3103	BLC16926	50
28,32	RVO 28	150	M5	3103	BLC16926	50
28,33	RVO 28	150	M5	3103	BLC16926	50
28,34	RVO 28	150	M5	3103	BLC16926	50
28,35	RVO 28	150	M5	3103	BLC16926	50
28,36	RVO 28	150	M5	3103	BLC16926	50
28,37	RVO 28	150	M5	3103	BLC16926	50
28,38	RVO 28	150	M5	3103	BLC16926	50
28.39a	RVO 28	150	M5	3104	BLC16926	50
28.4b	RVO 28	150	M5	3104	BLC16926	50
28,41	RVO 28	150	M5	3104	BLC16926	50
28,44	RVO 28	150	M5	3104	BLC16926	50
28,45	RVO 28	150	M5	3104	BLC16926	50
28,46	RVO 28	150	M5	3104	BLC16926	50
28,47	RVO 28	150	M5	3104	BLC16926	50
28,48	RVO 28	150	M5	3104	BLC16926	50
28,49	RVO 28	150	M5	3104	BLC16926	50
28,5	RVO 28	150	M5	3104	BLC16926	50
28,51	RVO 28	150	M5	3104	BLC16926	50
28,52	RVO 28	150	M5	3104	BLC16926	50
18,97	RVO 18	70	M5	3201	BLC16926	45
18,102	RVO 18	70	M5	3201	BLC16926	45
18,103	RVO 18	70	M5	3201	BLC16926	45
18,104	RVO 18	70	M5	3201	BLC16926	45
18,105	RVO 18	70	M5	3201	BLC16926	45
18,123	RVO 18	70	M5	3201	BLC16926	45
18,124	RVO 18	70	M5	3201	BLC16926	45
18,125	RVO 18	70	M5	3201	BLC16926	45

18,126	RVO 18	70	M5	3201	BLC16926	45
18,127	RVO 18	250	Přechod	Neměnit		
18,128	RVO 18	250	Přechod	Neměnit		
25,4	RVO 25	70	M5	3301	BLC16926	20
25,5	RVO 25	70	M5	3301	BLC16926	20
25,6	RVO 25	70	M5	3301	BLC16926	20
25,7	RVO 25	70	M5	3301	BLC16926	20
25,8	RVO 25	70	M5	3301	BLC16926	20
25,9	RVO 25	70	M5	3301	BLC16926	20
25,1	RVO 25	70	M5	3301	BLC16926	20
25,11	RVO 25	70	M5	3301	BLC16926	20
25,12	RVO 25	70	M5	3301	BLC16926	20
25,13	RVO 25	70	M5	3301	BLC16926	20
25,32	RVO 25	70	M5	3301	BLC16926	20
25,33	RVO 25	70	M5	3301	BLC16926	20
25,34	RVO 25	70	M5	3301	BLC16926	20
25,35	RVO 25	70	M5	3301	BLC16926	20
25,36	RVO 25	70	M5	3301	BLC16926	20
27,32	RVO 27	70	P3	4101	BLC13299	25
27,33	RVO 27	70	P3	4101	BLC13299	25
27,34	RVO 27	70	P3	4101	BLC13299	25
27,35	RVO 27	70	P3	4101	BLC13299	25
27,1	RVO 27	70	P3	4101	BLC13299	25
27,2	RVO 27	70	P3	4101	BLC13299	25
27,3	RVO 27	70	P3	4101	BLC13299	25
27,4	RVO 27	70	P3	4101	BLC13299	25
27,28	RVO 27	70	P3	4101	BLC13299	25
27,29	RVO 27	70	P3	4101	BLC13299	25
27,3	RVO 27	70	P3	4101	BLC13299	25
27,31	RVO 27	70	P3	4101	BLC13299	25
27,4	RVO 27	70	P3	4101	BLC13299	25
27,41	RVO 27	70	P3	4101	BLC13299	25
27,42	RVO 27	70	P3	4101	BLC13299	25
27,43	RVO 27	70	P3	4101	BLC13299	25
27,46	RVO 27	70	P3	4101	BLC13299	25
27,47	RVO 27	70	P3	4101	BLC13299	25
27,48	RVO 27	70	P3	4101	BLC13299	25
27,63	RVO 27	70	P3	4101	BLC13299	25
27,64	RVO 27	70	P3	4101	BLC13299	25
27,65	RVO 27	70	P3	4101	BLC13299	25
27,66	RVO 27	70	P3	4101	BLC13299	25
27,67	RVO 27	70	P3	4101	BLC13299	25
27,68	RVO 27	70	P3	4101	BLC13299	25
37,29	RVO 37	70	P3	4101	BLC13299	25
39,48	RVO 39	70	P3	4101	BLC13299	25
37,6	RVO 37	70	P3	4103	BLC13299	25
37,9	RVO 37	70	P3	4103	BLC13299	25
45,1	RVO 45	70	P3	4103	BLC13299	25

45,3	RVO 45	70	P3	4103	BLC13299	25
45,4	RVO 45	70	P3	4103	BLC13299	25
45,5	RVO 45	70	P3	4103	BLC13299	25
45,6	RVO 45	70	P3	4103	BLC13299	25
45,7	RVO 45	70	P3	4103	BLC13299	25
45,8	RVO 45	70	P3	4103	BLC13299	25
45,9	RVO 45	70	P3	4103	BLC13299	25
45,27	RVO 45	70	P3	4103	BLC13299	25
45,28	RVO 45	70	P3	4103	BLC13299	25
45,29	RVO 45	70	P3	4103	BLC13299	25
45,3	RVO 45	70	P3	4103	BLC13299	25
45,31	RVO 45	70	P3	4103	BLC13299	25
45,33	RVO 45	70	P3	4103	BLC13299	25
45,34	RVO 45	70	P3	4103	BLC13299	25
45,35	RVO 45	70	P3	4103	BLC13299	25
45,47	RVO 45	70	P3	4103	BLC13299	25
45,49	RVO 45	70	P3	4103	BLC13299	25
45,5	RVO 45	70	P3	4103	BLC13299	25
45,53	RVO 45	70	P3	4103	BLC13299	25
45,135	RVO 45	70	P3	4103	BLC13299	25
45,136	RVO 45	70	P3	4103	BLC13299	25
45,137	RVO 45	70	P3	4103	BLC13299	25
45,138	RVO 45	70	P3	4103	BLC13299	25
45,139	RVO 45	70	P3	4103	BLC13299	25
45,14	RVO 45	70	P3	4103	BLC13299	25
45,141	RVO 45	70	P3	4103	BLC13299	25
45,1	RVO 45	70	P3	4104	BLC13299	25
45,36	RVO 45	70	P3	4104	BLC13299	25
45,37	RVO 45	70	P3	4104	BLC13299	25
45,38	RVO 45	70	P3	4104	BLC13299	25
45,39	RVO 45	70	P3	4104	BLC13299	25
45,43	RVO 45	70	P3	4104	BLC13299	25
45,44	RVO 45	70	P3	4104	BLC13299	25
45,46	RVO 45	70	P3	4104	BLC13299	25
45,145	RVO 45	70	P3	4104	BLC13299	25
27,54	RVO 27	150	P3	4201	BLC16926	30
27,55	RVO 27	150	P3	4201	BLC16926	30
27,56	RVO 27	150	P3	4201	BLC16926	30
27,57	RVO 27	150	P3	4201	BLC16926	30
27,58	RVO 27	150	P3	4201	BLC16926	30
27,59	RVO 27	150	P3	4201	BLC16926	30
27,6	RVO 27	150	P3	4201	BLC16926	30
27,61	RVO 27	150	P3	4201	BLC16926	30
27,62	RVO 27	150	P3	4201	BLC16926	30
45.19a	RVO 45	70	P3	4201	BLC16926	30
45.2b	RVO 45	70	P3	4201	BLC16926	30
45,21	RVO 45	70	P3	4201	BLC16926	30
45.22a	RVO 45	70	P3	4201	BLC16926	30



45.23b	RVO 45	70	P3	4201	BLC16926	30
45,24	RVO 45	70	P3	4201	BLC16926	30
41,21	RVO 41	70	P3	4201	BLC16926	30
41,22	RVO 41	70	P3	4201	BLC16926	30
41,25	RVO 41	150	P3	4201	BLC16926	30
41,26	RVO 41	150	P3	4201	BLC16926	30
41,27	RVO 41	70	P3	4201	BLC16926	30
41,8	RVO 41	70	P3	4201	BLC16926	30
41,81	RVO 41	70	P3	4201	BLC16926	30
41,82	RVO 41	70	P3	4201	BLC16926	30
42,1	RVO 42	150	P3	4201	BLC16926	30
42,2	RVO 42	150	P3	4201	BLC16926	30
42,52	RVO 42	70	P3	4201	BLC16926	30
42,53	RVO 42	150	P3	4201	BLC16926	30
42.54a	RVO 42	150	P3	4201	BLC16926	30
42.55b	RVO 42	150	P3	4201	BLC16926	30
18,1	RVO 18	150	P3	4202	BLC16926	30
45,25	RVO 45	70	P3	4202	BLC16926	30
45,26	RVO 45	70	P3	4202	BLC16926	30
37,11	RVO 37	150	P3	4301	BLC16926	35
37,12	RVO 37	150	P3	4301	BLC16926	35
37,13	RVO 37	150	P3	4301	BLC16926	35
37,14	RVO 37	150	P3	4301	BLC16926	35
37,15	RVO 37	150	P3	4301	BLC16926	35
37,16	RVO 37	150	P3	4301	BLC16926	35
37,17	RVO 37	150	P3	4301	BLC16926	35
37,18	RVO 37	150	P3	4301	BLC16926	35
37,19	RVO 37	150	P3	4301	BLC16926	35
37,21	RVO 37	150	P3	4301	BLC16926	35
37,22	RVO 37	150	P3	4301	BLC16926	35
37,3	RVO 37	150	P3	4301	BLC16926	35
37,31	RVO 37	150	P3	4301	BLC16926	35
39,1	RVO 39	70	P3	4301	BLC16926	35
39,2	RVO 39	70	P3	4301	BLC16926	35
39,3	RVO 39	70	P3	4301	BLC16926	35
39.4a	RVO 39	70	P3	4301	BLC16926	35
39.5b	RVO 39	70	P3	4301	BLC16926	35
39,49	RVO 39	70	P3	4301	BLC16926	35
39,5	RVO 39	70	P3	4301	BLC16926	35
39,51	RVO 39	70	P3	4301	BLC16926	35
39,55	RVO 39	70	P3	4301	BLC16926	35
39,56	RVO 39	70	P3	4301	BLC16926	35
18,19	RVO 18	150	P3	4302	BLC16926	35
18,2	RVO 18	150	P3	4302	BLC16926	35
18,21	RVO 18	150	P3	4302	BLC16926	35
18,101	RVO 18	150	P3	4302	BLC16926	35
56,26	RVO 56	70	P3	4302	BLC16926	35
56,27	RVO 56	70	P3	4302	BLC16926	35

56,28	RVO 56	70	P3	4302	BLC16926	35
45,107	RVO 45	70	P3	4302	BLC16926	35
45,108	RVO 45	70	P3	4302	BLC16926	35
45,119	RVO 45	70	P3	4302	BLC16926	35
45,12	RVO 45	70	P3	4302	BLC16926	35
45,121	RVO 45	70	P3	4302	BLC16926	35
45,122	RVO 45	70	P3	4302	BLC16926	35
45,123	RVO 45	70	P3	4302	BLC16926	35
45,124	RVO 45	70	P3	4302	BLC16926	35
45,125	RVO 45	70	P3	4302	BLC16926	35
45,126	RVO 45	70	P3	4302	BLC16926	35
45,127	RVO 45	70	P3	4302	BLC16926	35
41,76	RVO 41	70	P3	4302	BLC16926	35
41,77	RVO 41	70	P3	4302	BLC16926	35
41,78	RVO 41	70	P3	4302	BLC16926	35
41,79	RVO 41	70	P3	4302	BLC16926	35
18,87	RVO 18	70	P4	5101	BLC13299	15
18,88	RVO 18	70	P4	5101	BLC13299	15
18,89	RVO 18	70	P4	5101	BLC13299	15
18,9	RVO 18	70	P4	5101	BLC13299	15
18,91	RVO 18	70	P4	5101	BLC13299	15
18,92	RVO 18	70	P4	5101	BLC13299	15
18,93	RVO 18	70	P4	5101	BLC13299	15
18,94	RVO 18	70	P4	5101	BLC13299	15
18,95	RVO 18	70	P4	5101	BLC13299	15
18,96	RVO 18	70	P4	5101	BLC13299	15
18,98	RVO 18	70	P4	5101	BLC13299	15
18,99	RVO 18	70	P4	5101	BLC13299	15
18,1	RVO 18	150	P4	5101	BLC13299	15
18,106	RVO 18	30	P4	5103	BLC13299	15
18,107	RVO 18	30	P4	5103	BLC13299	15
18,108	RVO 18	70	P4	5101	BLC13299	15
18,109	RVO 18	70	P4	5101	BLC13299	15
18,11	RVO 18	70	P4	5101	BLC13299	15
18,111	RVO 18	70	P4	5101	BLC13299	15
18,112	RVO 18	70	P4	5101	BLC13299	15
18,113	RVO 18	70	P4	5101	BLC13299	15
18,114	RVO 18	30	P4	5103	BLC13299	15
18,115	RVO 18	30	P4	5103	BLC13299	15
18,116	RVO 18	30	P4	5103	BLC13299	15
18,117	RVO 18	30	P4	5103	BLC13299	15
18,118	RVO 18	30	P4	5103	BLC13299	15
18,119	RVO 18	30	P4	5103	BLC13299	15
18,12	RVO 18	70	P4	5101	BLC13299	15
18,121	RVO 18	70	P4	5101	BLC13299	15
18,122	RVO 18	70	P4	5101	BLC13299	15
18,51	RVO 18	70	P4	5102	BLC13299	15

18,52	RVO 18	70	P4	5102	BLC13299	15
18,53	RVO 18	70	P4	5102	BLC13299	15
18,54	RVO 18	30	P4	5103	BLC13299	15
18,55	RVO 18	70	P4	5102	BLC13299	15
18,56	RVO 18	70	P4	5102	BLC13299	15
18,57	RVO 18	70	P4	5102	BLC13299	15
18,58	RVO 18	30	P4	5103	BLC13299	15
18,59	RVO 18	70	P4	5102	BLC13299	15
18,6	RVO 18	70	P4	5102	BLC13299	15
18,61	RVO 18	70	P4	5102	BLC13299	15
18,62	RVO 18	70	P4	5102	BLC13299	15
18,63	RVO 18	70	P4	5102	BLC13299	15
18,84	RVO 18	150	P4	5102	BLC13299	15
18,86	RVO 18	70	P4	5102	BLC13299	15
27,49	RVO 27	70	P4	5102	BLC13299	15
22,1	RVO 22	70	P4	5102	BLC13299	15
22,2	RVO 22	70	P4	5102	BLC13299	15
22,3	RVO 22	70	P4	5102	BLC13299	15
22,4	RVO 22	70	P4	5102	BLC13299	15
22,5	RVO 22	70	P4	5102	BLC13299	15
22,6	RVO 22	70	P4	5102	BLC13299	15
22,7	RVO 22	70	P4	5102	BLC13299	15
22,8	RVO 22	70	P4	5102	BLC13299	15
22,9	RVO 22	70	P4	5102	BLC13299	15
22,11	RVO 22	70	P4	5102	BLC13299	15
22,12	RVO 22	70	P4	5102	BLC13299	15
22,13	RVO 22	70	P4	5102	BLC13299	15
22,14	RVO 22	70	P4	5102	BLC13299	15
22,15	RVO 22	70	P4	5102	BLC13299	15
22,1	RVO 22	70	P4	5101	BLC13299	15
22,16	RVO 22	70	P4	5101	BLC13299	15
22,17	RVO 22	70	P4	5101	BLC13299	15
22,35	RVO 22	150	P4	5101	BLC13299	15
25,22	RVO 25	70	P4	5101	BLC13299	15
28,23	RVO 28	70	P4	5104	BLC13299	15
28,24	RVO 28	70	P4	5104	BLC13299	15
28,25	RVO 28	70	P4	5104	BLC13299	15
28,26	RVO 28	70	P4	5104	BLC13299	15
28,27	RVO 28	70	P4	5104	BLC13299	15
28,28	RVO 28	70	P4	5104	BLC13299	15
28,29	RVO 28	70	P4	5104	BLC13299	15
28,3	RVO 28	70	P4	5104	BLC13299	15
28,53	RVO 28	70	P4	5104	BLC13299	15
28,54	RVO 28	70	P4	5104	BLC13299	15
28,55	RVO 28	70	P4	5104	BLC13299	15
28,56	RVO 28	70	P4	5104	BLC13299	15
28,57	RVO 28	70	P4	5104	BLC13299	15
28,58	RVO 28	150	P4	5104	BLC13299	15

28,59	RVO 28	70	P4	5104	BLC13299	15
30,48	RVO 30	70	P4	5104	BLC13299	15
30,49	RVO 30	70	P4	5104	BLC13299	15
30,5	RVO 30	70	P4	5104	BLC13299	15
30,51	RVO 30	70	P4	5104	BLC13299	15
30,52	RVO 30	70	P4	5104	BLC13299	15
30,53	RVO 30	70	P4	5104	BLC13299	15
25,1	RVO 25	70	P4	5104	BLC13299	15
25,2	RVO 25	70	P4	5104	BLC13299	15
25,3	RVO 25	70	P4	5104	BLC13299	15
25,14	RVO 25	70	P4	5104	BLC13299	15
25,15	RVO 25	150	P4	5104	BLC13299	15
25,16	RVO 25	150	P4	5104	BLC13299	15
25,17	RVO 25	70	P4	5104	BLC13299	15
25,24	RVO 25	70	P4	5104	BLC13299	15
25,25	RVO 25	70	P4	5104	BLC13299	15
30,2	RVO 30	70	P4	5105	BLC13299	15
30,3	RVO 30	70	P4	5105	BLC13299	15
30,4	RVO 30	70	P4	5105	BLC13299	15
30,5	RVO 30	70	P4	5105	BLC13299	15
30,7	RVO 30	70	P4	5105	BLC13299	15
30,8	RVO 30	70	P4	5105	BLC13299	15
30,9	RVO 30	70	P4	5105	BLC13299	15
30,1	RVO 30	70	P4	5105	BLC13299	15
30,11	RVO 30	70	P4	5105	BLC13299	15
30,12	RVO 30	70	P4	5105	BLC13299	15
30,13	RVO 30	70	P4	5105	BLC13299	15
30,14	RVO 30	70	P4	5105	BLC13299	15
30,15	RVO 30	70	P4	5105	BLC13299	15
30,16	RVO 30	70	P4	5105	BLC13299	15
30,17	RVO 30	70	P4	5105	BLC13299	15
30,18	RVO 30	70	P4	5105	BLC13299	15
30,21	RVO 30	70	P4	5105	BLC13299	15
30,22	RVO 30	70	P4	5105	BLC13299	15
30,46	RVO 30	70	P4	5105	BLC13299	15
30,47	RVO 30	70	P4	5105	BLC13299	15
30,54	RVO 30	70	P4	5105	BLC13299	15
30,55	RVO 30	70	P4	5105	BLC13299	15
30,56	RVO 30	70	P4	5105	BLC13299	15
30,57	RVO 30	70	P4	5105	BLC13299	15
30,58	RVO 30	70	P4	5105	BLC13299	15
30,59	RVO 30	70	P4	5105	BLC13299	15
30,6	RVO 30	70	P4	5105	BLC13299	15
30,61	RVO 30	70	P4	5105	BLC13299	15
30,63	RVO 30	70	P4	5105	BLC13299	15
30,64	RVO 30	70	P4	5105	BLC13299	15
38,8	RVO 38	70	P4	5106	BLC13299	15
38,9	RVO 38	70	P4	5106	BLC13299	15

38,1	RVO 38	70	P4	5106	BLC13299	15
38,11	RVO 38	70	P4	5106	BLC13299	15
38,12	RVO 38	70	P4	5106	BLC13299	15
38,13	RVO 38	70	P4	5106	BLC13299	15
38,14	RVO 38	70	P4	5106	BLC13299	15
38,15	RVO 38	70	P4	5106	BLC13299	15
38,16	RVO 38	70	P4	5106	BLC13299	15
38,17	RVO 38	70	P4	5106	BLC13299	15
38,18	RVO 38	70	P4	5106	BLC13299	15
38,19	RVO 38	70	P4	5106	BLC13299	15
38,2	RVO 38	70	P4	5106	BLC13299	15
38,22	RVO 38	70	P4	5106	BLC13299	15
38,23	RVO 38	70	P4	5106	BLC13299	15
38,24	RVO 38	70	P4	5106	BLC13299	15
38,44	RVO 38	70	P4	5106	BLC13299	15
38,45	RVO 38	70	P4	5106	BLC13299	15
38,46	RVO 38	70	P4	5106	BLC13299	15
38,47	RVO 38	70	P4	5106	BLC13299	15
38,48	RVO 38	70	P4	5106	BLC13299	15
38,49	RVO 38	70	P4	5106	BLC13299	15
38,5	RVO 38	70	P4	5106	BLC13299	15
37,27	RVO 37	70	P4	5106	BLC13299	15
37,28	RVO 37	70	P4	5106	BLC13299	15
37,52	RVO 37	70	P4	5106	BLC13299	15
37,55	RVO 37	70	P4	5106	BLC13299	15
37,56	RVO 37	70	P4	5106	BLC13299	15
39,8	RVO 39	70	P4	5106	BLC13299	15
42,3	RVO 42	70	P4	5107	BLC13299	15
42,4	RVO 42	70	P4	5107	BLC13299	15
42,5	RVO 42	70	P4	5107	BLC13299	15
42,6	RVO 42	70	P4	5107	BLC13299	15
42,7	RVO 42	70	P4	5107	BLC13299	15
42,8	RVO 42	70	P4	5107	BLC13299	15
42,9	RVO 42	70	P4	5107	BLC13299	15
42,56	RVO 42	70	P4	5107	BLC13299	15
42,57	RVO 42	70	P4	5107	BLC13299	15
42,58	RVO 42	70	P4	5107	BLC13299	15
42,59	RVO 42	70	P4	5107	BLC13299	15
42,6	RVO 42	70	P4	5107	BLC13299	15
42,61	RVO 42	70	P4	5107	BLC13299	15
42,62	RVO 42	70	P4	5107	BLC13299	15
42,63	RVO 42	70	P4	5107	BLC13299	15
42,64	RVO 42	70	P4	5107	BLC13299	15
42,65	RVO 42	70	P4	5107	BLC13299	15
42,66	RVO 42	70	P4	5107	BLC13299	15
42,67	RVO 42	70	P4	5107	BLC13299	15
42,68	RVO 42	70	P4	5107	BLC13299	15
42,69	RVO 42	70	P4	5107	BLC13299	15

42,7	RVO 42	70	P4	5107	BLC13299	15
42,71	RVO 42	70	P4	5107	BLC13299	15
42,72	RVO 42	70	P4	5107	BLC13299	15
42,73	RVO 42	70	P4	5107	BLC13299	15
42,74	RVO 42	70	P4	5107	BLC13299	15
42,75	RVO 42	70	P4	5107	BLC13299	15
42,76	RVO 42	70	P4	5107	BLC13299	15
41,28	RVO 41	70	P4	5108	BLC13299	15
41,29	RVO 41	70	P4	5108	BLC13299	15
41,3	RVO 41	70	P4	5108	BLC13299	15
41,32	RVO 41	70	P4	5108	BLC13299	15
41,33	RVO 41	70	P4	5108	BLC13299	15
41,34	RVO 41	70	P4	5108	BLC13299	15
41,36	RVO 41	70	P4	5108	BLC13299	15
42,1	RVO 42	70	P4	5108	BLC13299	15
42,11	RVO 42	70	P4	5108	BLC13299	15
42,12	RVO 42	70	P4	5108	BLC13299	15
42,13	RVO 42	70	P4	5108	BLC13299	15
42,25	RVO 42	70	P4	5108	BLC13299	15
42,26	RVO 42	70	P4	5108	BLC13299	15
42,27	RVO 42	70	P4	5108	BLC13299	15
42,28	RVO 42	70	P4	5108	BLC13299	15
42,29	RVO 42	70	P4	5108	BLC13299	15
42,3	RVO 42	70	P4	5108	BLC13299	15
42,31	RVO 42	70	P4	5108	BLC13299	15
42,32	RVO 42	70	P4	5108	BLC13299	15
42,33	RVO 42	70	P4	5108	BLC13299	15
42,34	RVO 42	70	P4	5108	BLC13299	15
42,35	RVO 42	70	P4	5108	BLC13299	15
42,36	RVO 42	70	P4	5108	BLC13299	15
42,37	RVO 42	70	P4	5108	BLC13299	15
42,38	RVO 42	70	P4	5108	BLC13299	15
42,39	RVO 42	70	P4	5108	BLC13299	15
42,4	RVO 42	70	P4	5108	BLC13299	15
51,27	RVO 51	150	P4	5109	BLC13299	15
51.28a	RVO 51	70	P4	5109	BLC13299	15
51.29b	RVO 51	70	P4	5109	BLC13299	15
45,18	RVO 45	70	P4	5109	BLC13299	15
41,37	RVO 41	70	P4	5109	BLC13299	15
41,4	RVO 41	30	Původní LED	Neměnit		
41,41	RVO 41	70	P4	5109	BLC13299	15
41,42	RVO 41	70	P4	5109	BLC13299	15
42,14	RVO 42	70	P4	5109	BLC13299	15
42,15	RVO 42	70	P4	5109	BLC13299	15
42,16	RVO 42	70	P4	5109	BLC13299	15
42,17	RVO 42	70	P4	5109	BLC13299	15
42,18	RVO 42	70	P4	5109	BLC13299	15
42,19	RVO 42	70	P4	5109	BLC13299	15

42,2	RVO 42	70	P4	5109	BLC13299	15
42,21	RVO 42	70	P4	5109	BLC13299	15
42,22	RVO 42	70	P4	5109	BLC13299	15
42,23	RVO 42	70	P4	5109	BLC13299	15
42,24	RVO 42	70	P4	5109	BLC13299	15
42,41	RVO 42	70	P4	5109	BLC13299	15
42,42	RVO 42	70	P4	5109	BLC13299	15
42,43	RVO 42	70	P4	5109	BLC13299	15
42,44	RVO 42	70	P4	5109	BLC13299	15
42,45	RVO 42	70	P4	5109	BLC13299	15
42,46	RVO 42	70	P4	5109	BLC13299	15
42,47	RVO 42	70	P4	5109	BLC13299	15
42,48	RVO 42	70	P4	5109	BLC13299	15
42,49	RVO 42	70	P4	5109	BLC13299	15
42,5	RVO 42	70	P4	5109	BLC13299	15
42,51	RVO 42	70	P4	5109	BLC13299	15
51,11	RVO 51	150	P4	5110	BLC13299	15
51,12	RVO 51	150	P4	5110	BLC13299	15
51,13	RVO 51	150	P4	5110	BLC13299	15
51,14a	RVO 51	150	P4	5110	BLC13299	15
51,15b	RVO 51	150	P4	5110	BLC13299	15
51,16	RVO 51	150	P4	5110	BLC13299	15
51,24	RVO 51	150	P4	5110	BLC13299	15
51,25	RVO 51	150	P4	5110	BLC13299	15
51,26	RVO 51	150	P4	5110	BLC13299	15
45,12	RVO 45	70	P4	5110	BLC13299	15
45,13	RVO 45	70	P4	5110	BLC13299	15
45,14	RVO 45	70	P4	5110	BLC13299	15
45,15	RVO 45	70	P4	5110	BLC13299	15
45,16	RVO 45	70	P4	5110	BLC13299	15
45,17	RVO 45	70	P4	5110	BLC13299	15
45,142	RVO 45	70	P4	5110	BLC13299	15
45,143	RVO 45	70	P4	5110	BLC13299	15
41,31	RVO 41	70	P4	5110	BLC13299	15
41,35	RVO 41	70	P4	5110	BLC13299	15
41,38	RVO 41	70	P4	5110	BLC13299	15
41,39	RVO 41	70	P4	5110	BLC13299	15
41,43	RVO 41	70	P4	5110	BLC13299	15
41,44	RVO 41	70	P4	5110	BLC13299	15
41,45	RVO 41	70	P4	5110	BLC13299	15
41,46	RVO 41	70	P4	5110	BLC13299	15
41,47	RVO 41	70	P4	5110	BLC13299	15
41,48	RVO 41	70	P4	5110	BLC13299	15
41,49	RVO 41	70	P4	5110	BLC13299	15
41,5	RVO 41	70	P4	5110	BLC13299	15
41,51	RVO 41	70	P4	5110	BLC13299	15
56,1	RVO 56	70	P4	5111	BLC13299	15
51,6	RVO 51	72	P4	5111	BLC13299	15

51,9	RVO 51	72	P4	5111	BLC13299	15
51,1	RVO 51	72	P4	5111	BLC13299	15
51,17	RVO 51	70	P4	5111	BLC13299	15
51,18	RVO 51	70	P4	5111	BLC13299	15
51,19	RVO 51	70	P4	5111	BLC13299	15
51,2	RVO 51	70	P4	5111	BLC13299	15
51,21	RVO 51	70	P4	5111	BLC13299	15
56,47	RVO 56	70	P4	5111	BLC13299	15
56,48	RVO 56	70	P4	5111	BLC13299	15
56,49	RVO 56	70	P4	5111	BLC13299	15
56,5	RVO 56	70	P4	5111	BLC13299	15
56,51	RVO 56	70	P4	5111	BLC13299	15
56,52	RVO 56	70	P4	5111	BLC13299	15
56,56	RVO 56	70	P4	5111	BLC13299	15
56,57	RVO 56	70	P4	5111	BLC13299	15
56,58	RVO 56	70	P4	5111	BLC13299	15
56,59	RVO 56	70	P4	5111	BLC13299	15
56,6	RVO 56	70	P4	5111	BLC13299	15
56,61	RVO 56	70	P4	5111	BLC13299	15
56,62	RVO 56	70	P4	5111	BLC13299	15
56,63	RVO 56	70	P4	5111	BLC13299	15
56,64	RVO 56	70	P4	5111	BLC13299	15
56,65	RVO 56	70	P4	5111	BLC13299	15
56,66	RVO 56	70	P4	5111	BLC13299	15
56,67	RVO 56	70	P4	5111	BLC13299	15
56,68	RVO 56	70	P4	5111	BLC13299	15
56,69	RVO 56	70	P4	5111	BLC13299	15
56,76	RVO 56	70	P4	5111	BLC13299	15
57,63	RVO 57	70	P4	5112	BLC13299	15
57,66	RVO 57	70	P4	5112	BLC13299	15
56,2	RVO 56	70	P4	5112	BLC13299	15
56,3	RVO 56	70	P4	5112	BLC13299	15
56,4	RVO 56	70	P4	5112	BLC13299	15
56,5	RVO 56	70	P4	5112	BLC13299	15
56,6	RVO 56	70	P4	5112	BLC13299	15
56,7	RVO 56	70	P4	5112	BLC13299	15
56,8	RVO 56	70	P4	5112	BLC13299	15
56,1	RVO 56	70	P4	5112	BLC13299	15
56,11	RVO 56	70	P4	5112	BLC13299	15
56,12	RVO 56	70	P4	5112	BLC13299	15
56,13	RVO 56	70	P4	5112	BLC13299	15
56,14	RVO 56	70	P4	5112	BLC13299	15
56,15	RVO 56	70	P4	5112	BLC13299	15
56,16	RVO 56	70	P4	5112	BLC13299	15
56,17	RVO 56	70	P4	5112	BLC13299	15
56,18	RVO 56	70	P4	5112	BLC13299	15
56,19	RVO 56	70	P4	5112	BLC13299	15
56,2	RVO 56	70	P4	5112	BLC13299	15

56,21	RVO 56	70	P4	5112	BLC13299	15
56,22	RVO 56	70	P4	5112	BLC13299	15
56,23	RVO 56	70	P4	5112	BLC13299	15
56,24	RVO 56	70	P4	5112	BLC13299	15
56,25	RVO 56	70	P4	5112	BLC13299	15
56,7	RVO 56	70	P4	5112	BLC13299	15
56,71	RVO 56	70	P4	5112	BLC13299	15
56,72	RVO 56	70	P4	5112	BLC13299	15
56,73	RVO 56	70	P4	5112	BLC13299	15
56,74	RVO 56	70	P4	5112	BLC13299	15
57,1	RVO 57	70	P4	5113	BLC13299	15
57,18	RVO 57	70	P4	5113	BLC13299	15
57,19	RVO 57	70	P4	5113	BLC13299	15
57,2	RVO 57	70	P4	5113	BLC13299	15
57,21	RVO 57	70	P4	5113	BLC13299	15
57,22	RVO 57	70	P4	5113	BLC13299	15
57,23	RVO 57	70	P4	5113	BLC13299	15
57,64	RVO 57	70	P4	5113	BLC13299	15
57,65	RVO 57	70	P4	5113	BLC13299	15
57,67	RVO 57	70	P4	5113	BLC13299	15
57,68	RVO 57	70	P4	5113	BLC13299	15
57,69	RVO 57	70	P4	5113	BLC13299	15
57,7	RVO 57	70	P4	5113	BLC13299	15
57,71	RVO 57	70	P4	5113	BLC13299	15
57,72	RVO 57	70	P4	5113	BLC13299	15
57,73	RVO 57	70	P4	5113	BLC13299	15
57,74	RVO 57	70	P4	5113	BLC13299	15
57,75	RVO 57	70	P4	5113	BLC13299	15
57,76	RVO 57	70	P4	5113	BLC13299	15
57,77	RVO 57	70	P4	5113	BLC13299	15
57,78	RVO 57	70	P4	5113	BLC13299	15
57,81	RVO 57	70	P4	5113	BLC13299	15
57,82	RVO 57	70	P4	5113	BLC13299	15
57,83	RVO 57	70	P4	5113	BLC13299	15
57,84	RVO 57	70	P4	5113	BLC13299	15
57,85	RVO 57	70	P4	5113	BLC13299	15
57,86	RVO 57	70	P4	5113	BLC13299	15
57,87	RVO 57	70	P4	5113	BLC13299	15
57,88	RVO 57	70	P4	5113	BLC13299	15
57,89	RVO 57	70	P4	5113	BLC13299	15
39,52	RVO 39	70	P4	5201	BLC13300	20
39,53	RVO 39	70	P4	5201	BLC13300	20
56,9	RVO 56	150	P4	5201	BLC13300	20
56,29	RVO 56	70	P4	5201	BLC13300	20
56.3a	RVO 56	70	P4	5201	BLC13300	20
56.31b	RVO 56	70	P4	5201	BLC13300	20
56,32	RVO 56	70	P4	5201	BLC13300	20
56,33	RVO 56	70	P4	5201	BLC13300	20

56,34	RVO 56	70	P4	5201	BLC13300	20
56,35	RVO 56	70	P4	5201	BLC13300	20
45,109	RVO 45	70	P4	5201	BLC13300	20
45,11	RVO 45	70	P4	5201	BLC13300	20
45,111	RVO 45	70	P4	5201	BLC13300	20
45,112	RVO 45	70	P4	5201	BLC13300	20
45,113	RVO 45	70	P4	5201	BLC13300	20
45,114	RVO 45	70	P4	5201	BLC13300	20
45.115a	RVO 45	70	P4	5201	BLC13300	20
45.116b	RVO 45	70	P4	5201	BLC13300	20
45,117	RVO 45	70	P4	5201	BLC13300	20
45,118	RVO 45	70	P4	5201	BLC13300	20
45,54	RVO 45	150	P4	5301	BLC13300	20
45,55	RVO 45	150	P4	5301	BLC13300	20
45,56	RVO 45	150	P4	5301	BLC13300	20
45,57	RVO 45	150	P4	5301	BLC13300	20
45,58	RVO 45	150	P4	5301	BLC13300	20
45,59	RVO 45	150	P4	5301	BLC13300	20
45,6	RVO 45	150	P4	5301	BLC13300	20
45,61	RVO 45	150	P4	5301	BLC13300	20
57,2	RVO 57	70	P4	5401	BLC13299	15
57,3	RVO 57	70	P4	5401	BLC13299	15
57,4	RVO 57	70	P4	5401	BLC13299	15
57,5	RVO 57	70	P4	5401	BLC13299	15
57,6	RVO 57	70	P4	5401	BLC13299	15
57,36	RVO 57	70	P4	5401	BLC13299	15
57,37	RVO 57	70	P4	5401	BLC13299	15
57,38	RVO 57	70	P4	5401	BLC13299	15
57,41	RVO 57	70	P4	5401	BLC13299	15
57,42	RVO 57	70	P4	5401	BLC13299	15
57,43	RVO 57	70	P4	5401	BLC13299	15
57,44	RVO 57	70	P4	5401	BLC13299	15
57,45	RVO 57	70	P4	5401	BLC13299	15
57,46	RVO 57	70	P4	5401	BLC13299	15
57,47	RVO 57	70	P4	5401	BLC13299	15
57,48	RVO 57	70	P4	5401	BLC13299	15
57,49	RVO 57	70	P4	5401	BLC13299	15
57,5	RVO 57	70	P4	5401	BLC13299	15
57,51	RVO 57	70	P4	5401	BLC13299	15
57,52	RVO 57	70	P4	5401	BLC13299	15
57,56	RVO 57	70	P4	5401	BLC13299	15
57,57	RVO 57	70	P4	5401	BLC13299	15
57,58	RVO 57	70	P4	5401	BLC13299	15
57,59	RVO 57	70	P4	5401	BLC13299	15
57,6	RVO 57	70	P4	5401	BLC13299	15
57,61	RVO 57	70	P4	5401	BLC13299	15
57,62	RVO 57	70	P4	5401	BLC13299	15
57,1	RVO 57	70	P4	5402	BLC13299	15

57,11	RVO 57	70	P4	5402	BLC13299	15
57,12	RVO 57	70	P4	5402	BLC13299	15
57,13	RVO 57	70	P4	5402	BLC13299	15
57,14	RVO 57	70	P4	5402	BLC13299	15
57,15	RVO 57	70	P4	5402	BLC13299	15
57,16	RVO 57	70	P4	5402	BLC13299	15
57,17	RVO 57	70	P4	5402	BLC13299	15
57,24	RVO 57	70	P2	2101	BLC16926	10
57,25	RVO 57	70	P2	2101	BLC16926	10
57,26	RVO 57	70	P2	2101	BLC16926	10
57,27	RVO 57	70	P2	2101	BLC16926	10
57,28	RVO 57	70	P2	2101	BLC16926	10
57,29	RVO 57	70	P2	2101	BLC16926	10
14,14	RVO 14	70	P5	6101	BLC13299	10
14,15	RVO 14	70	P5	6101	BLC13299	10
14,16	RVO 14	70	P5	6101	BLC13299	10
14,17	RVO 14	70	P5	6101	BLC13299	10
14,18	RVO 14	70	P5	6101	BLC13299	10
14,19	RVO 14	70	P5	6101	BLC13299	10
14,34	RVO 14	70	P5	6101	BLC13299	10
14,35	RVO 14	70	P5	6101	BLC13299	10
14,36	RVO 14	70	P5	6101	BLC13299	10
27,17	RVO 27	70	P5	6101	BLC13299	10
27,18	RVO 27	70	P5	6101	BLC13299	10
27,19	RVO 27	70	P5	6101	BLC13299	10
27,2	RVO 27	70	P5	6101	BLC13299	10
27,21	RVO 27	70	P5	6101	BLC13299	10
27,22	RVO 27	70	P5	6101	BLC13299	10
27,23	RVO 27	70	P5	6101	BLC13299	10
27,24	RVO 27	70	P5	6101	BLC13299	10
28,18	RVO 28	70	P5	6101	BLC13299	10
28,19	RVO 28	70	P5	6101	BLC13299	10
28,42	RVO 28	70	P5	6101	BLC13299	10
28,43	RVO 28	70	P5	6101	BLC13299	10
22,36	RVO 22	150	P5	6101	BLC13299	10
22,37	RVO 22	150	P5	6101	BLC13299	10
22,38	RVO 22	150	P5	6101	BLC13299	10
38,41	RVO 38	70	P5	6101	BLC13299	10
18,129	RVO 18	70	P5	6101	BLC13299	10
18,13	RVO 18	70	P5	6101	BLC13299	10
18,131	RVO 18	70	P5	6101	BLC13299	10
37,1	RVO 37	70	P5	6102	BLC13299	10
37,2	RVO 37	70	P5	6102	BLC13299	10
37,3	RVO 37	70	P5	6102	BLC13299	10
37,4	RVO 37	70	P5	6102	BLC13299	10
37,5	RVO 37	70	P5	6102	BLC13299	10
37,7	RVO 37	70	P5	6102	BLC13299	10
37,8	RVO 37	70	P5	6102	BLC13299	10

37,1	RVO 37	70	P5	6102	BLC13299	10
37,2	RVO 37	150	P5	6102	BLC13299	10
37,23	RVO 37	70	P5	6102	BLC13299	10
37,24	RVO 37	70	P5	6102	BLC13299	10
37,25	RVO 37	70	P5	6102	BLC13299	10
37,26	RVO 37	70	P5	6102	BLC13299	10
37,37	RVO 37	70	P5	6102	BLC13299	10
37,38	RVO 37	70	P5	6102	BLC13299	10
37,39	RVO 37	70	P5	6102	BLC13299	10
37,4	RVO 37	70	P5	6102	BLC13299	10
37,41	RVO 37	70	P5	6102	BLC13299	10
37,42	RVO 37	70	P5	6102	BLC13299	10
37,43	RVO 37	70	P5	6102	BLC13299	10
37,44	RVO 37	70	P5	6102	BLC13299	10
37,45	RVO 37	70	P5	6102	BLC13299	10
37,46	RVO 37	70	P5	6102	BLC13299	10
37,47	RVO 37	70	P5	6102	BLC13299	10
37,48	RVO 37	70	P5	6102	BLC13299	10
37,49	RVO 37	70	P5	6102	BLC13299	10
37,5	RVO 37	70	P5	6102	BLC13299	10
37,51	RVO 37	70	P5	6102	BLC13299	10
41,23	RVO 41	70	P5	6102	BLC13299	10
41,24	RVO 41	70	P5	6102	BLC13299	10
39,6	RVO 39	70	P5	6103	BLC13299	10
39,7	RVO 39	70	P5	6103	BLC13299	10
39,9	RVO 39	70	P5	6103	BLC13299	10
39,4	RVO 39	70	P5	6103	BLC13299	10
39,41	RVO 39	70	P5	6103	BLC13299	10
39,42	RVO 39	70	P5	6103	BLC13299	10
39,43	RVO 39	70	P5	6103	BLC13299	10
39,44	RVO 39	70	P5	6103	BLC13299	10
39,45	RVO 39	70	P5	6103	BLC13299	10
39,46	RVO 39	70	P5	6103	BLC13299	10
39,47	RVO 39	70	P5	6103	BLC13299	10
41,8	RVO 41	70	P5	6103	BLC13299	10
41,9	RVO 41	70	P5	6103	BLC13299	10
41,1	RVO 41	70	P5	6103	BLC13299	10
41,11	RVO 41	70	P5	6103	BLC13299	10
41,12	RVO 41	70	P5	6103	BLC13299	10
41,13	RVO 41	70	P5	6103	BLC13299	10
41,14	RVO 41	70	P5	6103	BLC13299	10
41,15	RVO 41	70	P5	6103	BLC13299	10
41,16	RVO 41	70	P5	6103	BLC13299	10
41,17	RVO 41	70	P5	6103	BLC13299	10
41,18	RVO 41	70	P5	6103	BLC13299	10
41,19	RVO 41	70	P5	6103	BLC13299	10
41,2	RVO 41	70	P5	6103	BLC13299	10
41,7	RVO 41	70	P5	6103	BLC13299	10

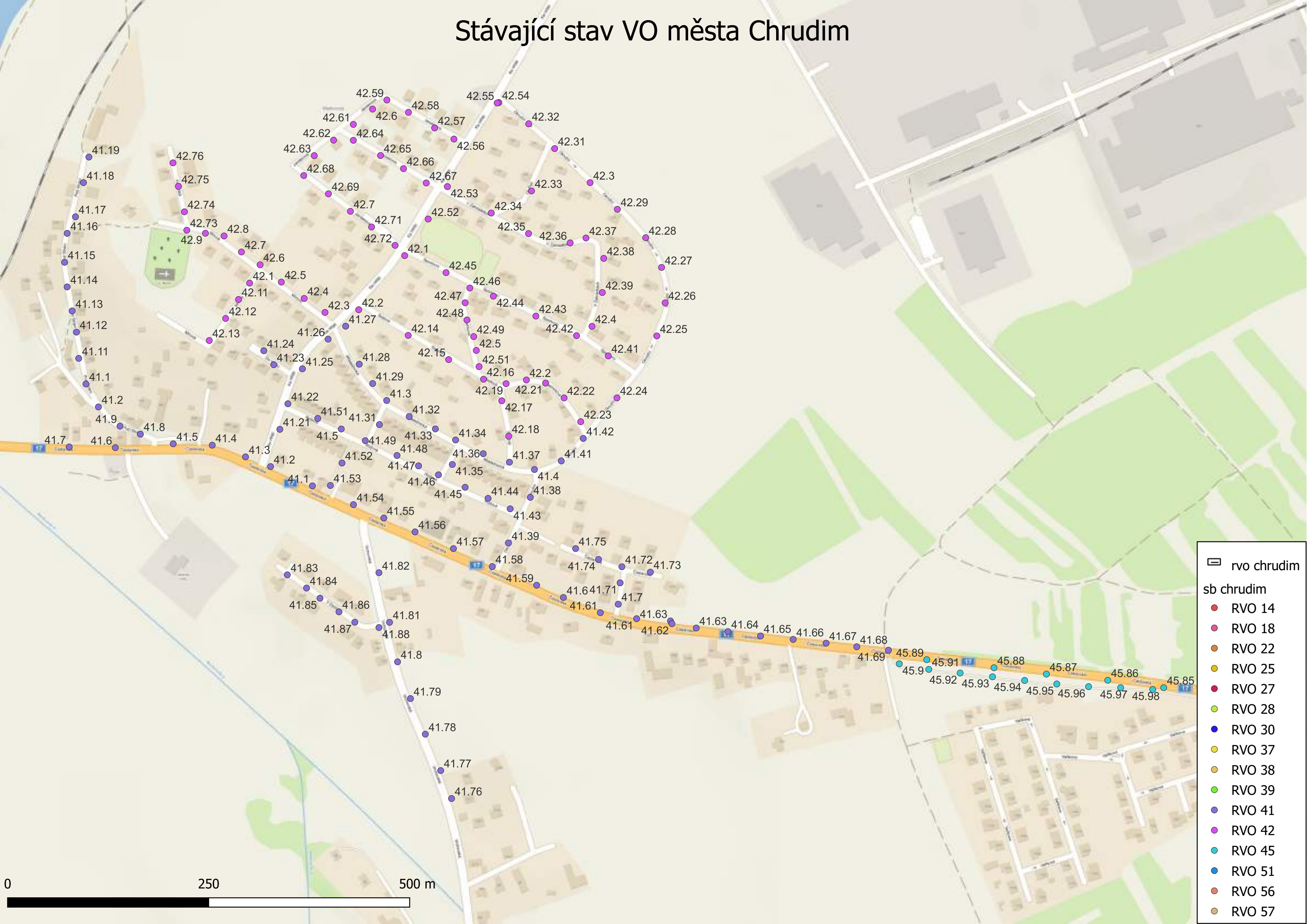
41,71	RVO 41	70	P5	6103	BLC13299	10
41,72	RVO 41	70	P5	6103	BLC13299	10
41,73	RVO 41	70	P5	6103	BLC13299	10
41,74	RVO 41	70	P5	6103	BLC13299	10
41,75	RVO 41	70	P5	6103	BLC13299	10
45,4	RVO 45	70	P3	4104	BLC13299	25
45,45	RVO 45	70	P5	6201	BLC13299	8
45,48	RVO 45	70	P5	6201	BLC13299	8
45,51	RVO 45	70	P5	6201	BLC13299	8
45,52	RVO 45	70	P5	6201	BLC13299	8
41,83	RVO 41	70	P5	6201	BLC13299	8
41,84	RVO 41	70	P5	6201	BLC13299	8
41,85	RVO 41	70	P5	6201	BLC13299	8
41,86	RVO 41	70	P5	6201	BLC13299	8
41,87	RVO 41	70	P5	6201	BLC13299	8
41,88	RVO 41	70	P5	6201	BLC13299	8
18,13	RVO 18	70	P6	7101	C15413	5
18,36	RVO 18	72	P6	7101	C15413	5
18,47	RVO 18	70	P6	7101	C15413	5
18,48	RVO 18	70	P6	7101	C15413	5
18,49	RVO 18	70	P6	7101	C15413	5
18,5	RVO 18	70	P6	7101	C15413	5
27,13	RVO 27	70	P6	7101	C15413	5
27,14	RVO 27	70	P6	7101	C15413	5
27,15	RVO 27	70	P6	7101	C15413	5
27,16	RVO 27	70	P6	7101	C15413	5
27,36	RVO 27	70	P6	7101	C15413	5
27,37	RVO 27	70	P6	7101	C15413	5
27,38	RVO 27	70	P6	7101	C15413	5
27,39	RVO 27	70	P6	7101	C15413	5
27,44	RVO 27	70	P6	7101	C15413	5
27,45	RVO 27	70	P6	7101	C15413	5
27,5	RVO 27	70	P6	7101	C15413	5
27,51	RVO 27	70	P6	7101	C15413	5
27,52	RVO 27	70	P6	7101	C15413	5
27,53	RVO 27	70	P6	7101	C15413	5
28,6	RVO 28	70	P6	7101	C15413	5
30,42	RVO 30	150	P6	7101	C15413	5
30,43	RVO 30	150	P6	7101	C15413	5
30,44	RVO 30	150	P6	7101	C15413	5
30,45	RVO 30	70	P6	7101	C15413	5
27,5	RVO 27	70	P6	7102	C15413	5
27,6	RVO 27	70	P6	7102	C15413	5
27,7	RVO 27	70	P6	7102	C15413	5
27,8	RVO 27	70	P6	7102	C15413	5
27,9	RVO 27	70	P6	7102	C15413	5
27,1	RVO 27	70	P6	7102	C15413	5
27,11	RVO 27	70	P6	7102	C15413	5

27,12	RVO 27	70	P6	7102	C15413	5
27,25	RVO 27	70	P6	7102	C15413	5
27,26	RVO 27	70	P6	7102	C15413	5
30,1	RVO 30	70	P6	7102	C15413	5
30,19	RVO 30	70	P6	7102	C15413	5
30,2	RVO 30	70	P6	7102	C15413	5
30,62	RVO 30	70	P6	7102	C15413	5
38,1	RVO 38	70	P6	7102	C15413	5
38,2	RVO 38	70	P6	7102	C15413	5
38,3	RVO 38	70	P6	7102	C15413	5
38,4	RVO 38	70	P6	7102	C15413	5
38,5	RVO 38	70	P6	7102	C15413	5
38,6	RVO 38	70	P6	7102	C15413	5
38,7	RVO 38	70	P6	7102	C15413	5
38,25	RVO 38	70	P6	7102	C15413	5
38,26	RVO 38	70	P6	7102	C15413	5
38,27	RVO 38	70	P6	7102	C15413	5
38,51	RVO 38	70	P6	7102	C15413	5
37,53	RVO 37	70	P6	7102	C15413	5
37,54	RVO 37	70	P6	7102	C15413	5
39,54	RVO 39	70	P6	7102	C15413	5
41,52	RVO 41	70	P6	7102	C15413	5
41,53	RVO 41	70	P6	7102	C15413	5
51,1	RVO 51	70	P6	7103	C15413	5
51,2	RVO 51	70	P6	7103	C15413	5
51,3	RVO 51	70	P6	7103	C15413	5
51,4	RVO 51	70	P6	7103	C15413	5
51,5	RVO 51	72	P6	7103	C15413	5
51,7	RVO 51	72	P6	7103	C15413	5
51,8	RVO 51	72	P6	7103	C15413	5
45,2	RVO 45	70	P6	7103	C15413	5
45,11	RVO 45	70	P6	7103	C15413	5
45,32	RVO 45	70	P6	7103	C15413	5
45,41	RVO 45	70	P6	7103	C15413	5
45,42	RVO 45	70	P6	7103	C15413	5
45,9	RVO 45	70	P6	7103	C15413	5
45,91	RVO 45	70	P6	7103	C15413	5
45,92	RVO 45	70	P6	7103	C15413	5
45,93	RVO 45	70	P6	7103	C15413	5
45,94	RVO 45	70	P6	7103	C15413	5
45,95	RVO 45	70	P6	7103	C15413	5
45,96	RVO 45	70	P6	7103	C15413	5
45,97	RVO 45	70	P6	7103	C15413	5
45,98	RVO 45	70	P6	7103	C15413	5
45,128	RVO 45	70	P6	7103	C15413	5
45,129	RVO 45	70	P6	7103	C15413	5
45,13	RVO 45	70	P6	7103	C15413	5
45,131	RVO 45	70	P6	7103	C15413	5

45,132	RVO 45	70	P6	7103	C15413	5
45,133	RVO 45	70	P6	7103	C15413	5
45,134	RVO 45	70	P6	7103	C15413	5
45,144	RVO 45	70	P6	7103	C15413	5
57,7	RVO 57	70	P6	7104	C15413	5
57,8	RVO 57	70	P6	7104	C15413	5
57,9	RVO 57	70	P6	7104	C15413	5
57,39	RVO 57	70	P6	7104	C15413	5
57,4	RVO 57	70	P6	7104	C15413	5
57,53	RVO 57	70	P6	7104	C15413	5
57,54	RVO 57	70	P6	7104	C15413	5
57,55	RVO 57	70	P6	7104	C15413	5
57,79	RVO 57	70	P6	7104	C15413	5
57,8	RVO 57	70	P6	7104	C15413	5
56,53	RVO 56	70	P6	7104	C15413	5
56,54	RVO 56	70	P6	7104	C15413	5
56,55	RVO 56	70	P6	7104	C15413	5
37,32	RVO 37	70	P3	4104	BLC13299	25
37,33	RVO 37	70	P3	4104	BLC13299	25
37,34	RVO 37	70	P3	4104	BLC13299	25
37,35	RVO 37	70	P3	4104	BLC13299	25
37,36	RVO 37	70	P3	4104	BLC13299	25
56,36	RVO 56	70	P7	9101	LED zdroj	22
56,37	RVO 56	70	P7	9101	LED zdroj	22
56,38	RVO 56	70	P7	9101	LED zdroj	22
56,39	RVO 56	70	P7	9101	LED zdroj	22
56,4	RVO 56	70	P7	9101	LED zdroj	22
56,41	RVO 56	70	P7	9101	LED zdroj	22
56,42	RVO 56	70	P7	9101	LED zdroj	22
56,43	RVO 56	70	P7	9101	LED zdroj	22
56,44	RVO 56	70	P7	9101	LED zdroj	22
56,45	RVO 56	70	P7	9101	LED zdroj	22
56,46	RVO 56	70	P7	9101	LED zdroj	22
57,3	RVO 57	30	P4	5402	BLC13299	15
57,31	RVO 57	30	P4	5402	BLC13299	15
57,32	RVO 57	30	P4	5402	BLC13299	15
57,33	RVO 57	30	P4	5402	BLC13299	15
57,34	RVO 57	30	P4	5402	BLC13299	15
57,35	RVO 57	30	P4	5402	BLC13299	15
18,11	RVO 18	30	Původní LED	Neměnit		
18,12	RVO 18	30	Původní LED	Neměnit		
18,14	RVO 18	30	Původní LED	Neměnit		
18,15	RVO 18	30	Původní LED	Neměnit		
18,16	RVO 18	30	Původní LED	Neměnit		
18,17	RVO 18	30	Původní LED	Neměnit		
18,18	RVO 18	30	Původní LED	Neměnit		
18,83	RVO 18	250	Přechod	Neměnit		
18,84	RVO 18	30	Původní LED	Neměnit		

18,85	RVO 18	30	Původní LED	Neměnit		
51,22	RVO 51	30	Původní LED	Neměnit		
51,23	RVO 51	30	Původní LED	Neměnit		
27,27	RVO 27	250	Přechod	Neměnit		
30,6	RVO 30	70	P4	5103	BLC13299	15
30,23	RVO 30	30	P4	5103	BLC13299	15
30,24	RVO 30	30	P4	5103	BLC13299	15
30,25	RVO 30	30	P4	5103	BLC13299	15
30,26	RVO 30	30	P4	5103	BLC13299	15
30,27	RVO 30	30	P4	5103	BLC13299	15
30,28	RVO 30	30	P4	5103	BLC13299	15
30,29	RVO 30	30	P4	5103	BLC13299	15
22,24	RVO 22	250	Přechod	Neměnit		
22,25	RVO 22	250	Přechod	Neměnit		
22,26	RVO 22	250	Přechod	Neměnit		
22,27	RVO 22	250	Přechod	Neměnit		
56,75	RVO 56	30	Původní LED	Neměnit		
45,99	RVO 45	30	Původní LED	Neměnit		
45,1	RVO 45	30	Původní LED	Neměnit		
45,101	RVO 45	30	Původní LED	Neměnit		
45,102	RVO 45	30	Původní LED	Neměnit		
45,103	RVO 45	30	Původní LED	Neměnit		
45,104	RVO 45	30	Původní LED	Neměnit		
45,105	RVO 45	30	Původní LED	Neměnit		
45,106	RVO 45	30	Původní LED	Neměnit		
16	Nové svítidlo		P4	5111	BLC13299	15
17	Nové svítidlo		P4	5111	BLC13299	15
21	Nové svítidlo		P4	5104	BLC13299	15
22	Nové svítidlo		P3	4201	BLC16926	30
23	Nové svítidlo		P4	5109	BLC13299	15
24	Nové svítidlo		P4	5109	BLC13299	15
25	Nové svítidlo		P4	5109	BLC13299	15
26	Nové svítidlo		P4	5109	BLC13299	15
31	Nové svítidlo		P4	5103	BLC13299	15
32	Nové svítidlo		P4	5103	BLC13299	15
33	Nové svítidlo		P4	5103	BLC13299	15
34	Nové svítidlo		P4	5103	BLC13299	15
36	Nové svítidlo		P4	5111	BLC13299	15
37	Nové svítidlo		P4	5111	BLC13299	15
39	Nové svítidlo		P4	5111	BLC13299	15
40	Nové svítidlo		P4	5111	BLC13299	15
12	Nové svítidlo		P5	6101	BLC13299	10
13	Nové svítidlo		P5	6101	BLC13299	10
14	Nové svítidlo		P5	6101	BLC13299	10

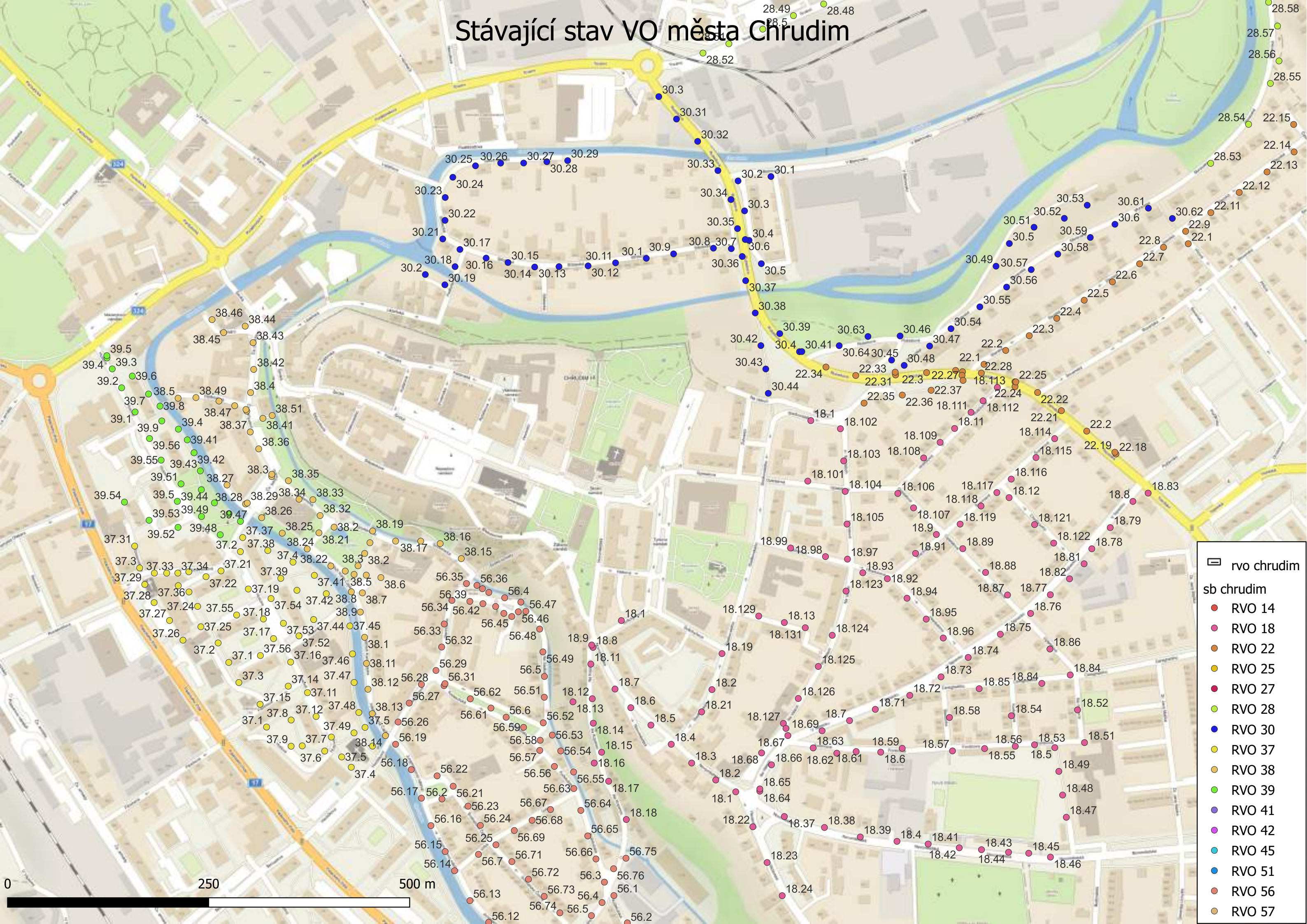
Stávající stav VO města Chrudim



Stávající stav VO města Chrudim



Stávající stav VO města Chrudim



rvo chrudim

sb chrudim

- RVO 14
- RVO 18
- RVO 22
- RVO 25
- RVO 27
- RVO 28
- RVO 30
- RVO 37
- RVO 38
- RVO 39
- RVO 41
- RVO 42
- RVO 45
- RVO 51
- RVO 56
- RVO 57

Stávající stav VO města Chrudim



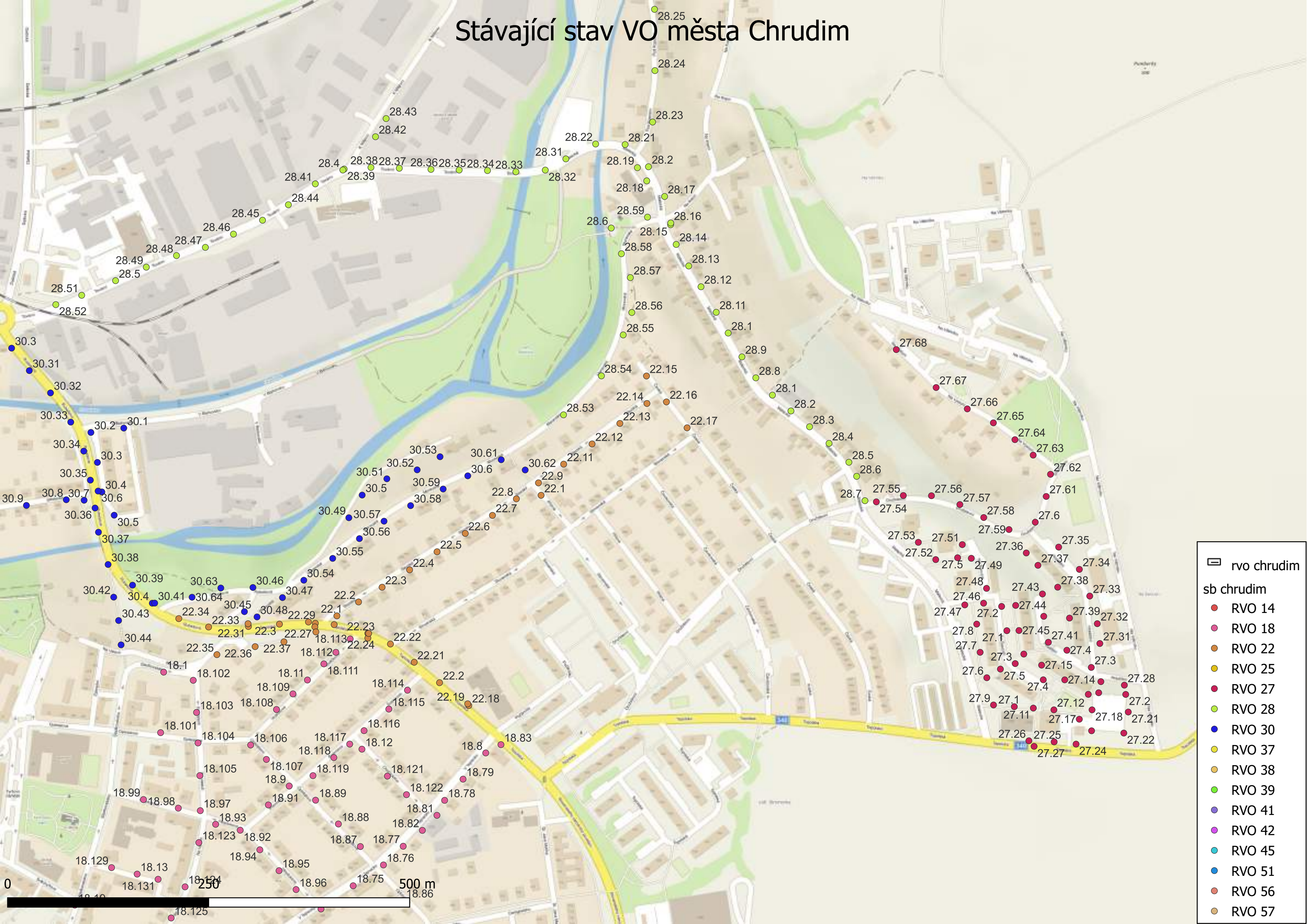
Stávající stav VO města Chrudim



Stávající stav VO města Chrudim



Stávající stav VO města Chrudim



Stávající stav VO města Chrudim



Stávající stav VO města Chrudim



RVO 14

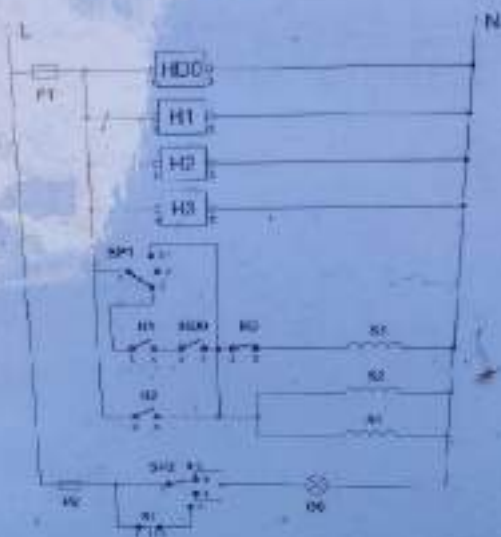












T1 - transformer
 F1 - fuse
 MS - main switch
 H1 - house supply
 H2 - house supply
 H3 - house supply
 H4 - house supply
 S1 - switch
 S2 - switch
 S3 - switch
 F2 - fuse
 F3 - fuse
 FL - final load

T2 - transformer
 F2 - fuse
 MS - main switch
 S1 - switch
 S2 - switch
 S3 - switch
 F3 - fuse
 FL - final load







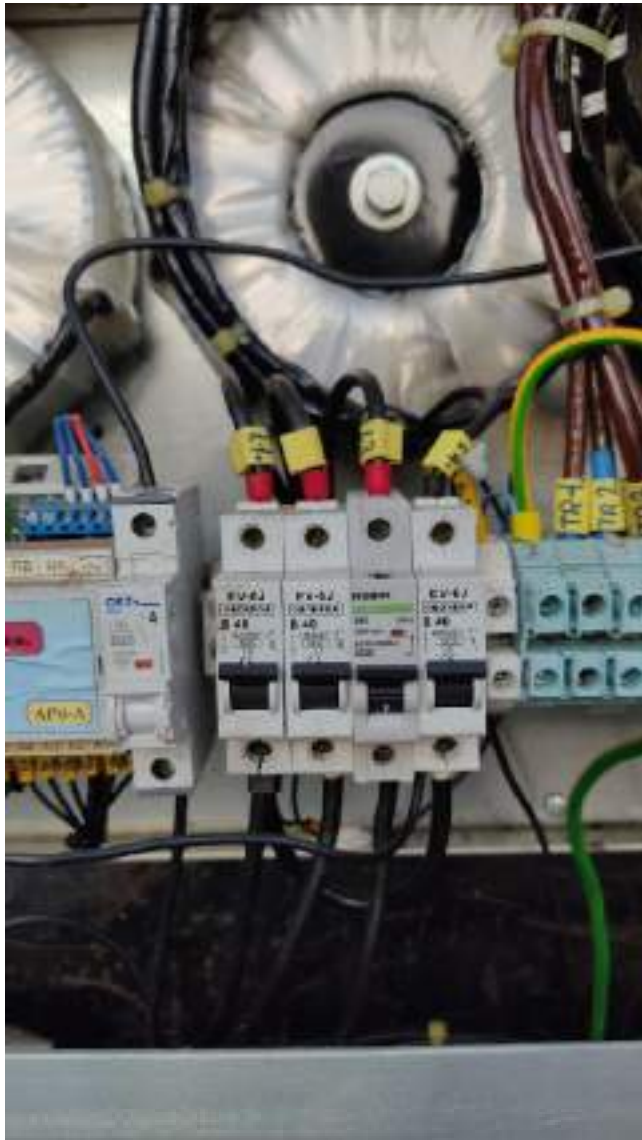






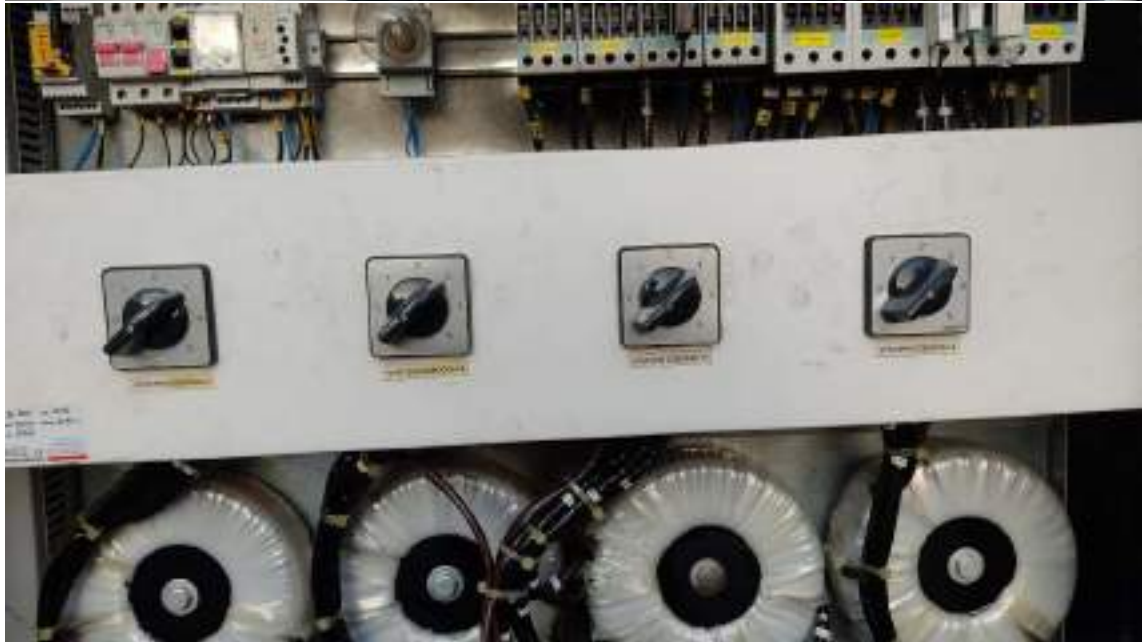
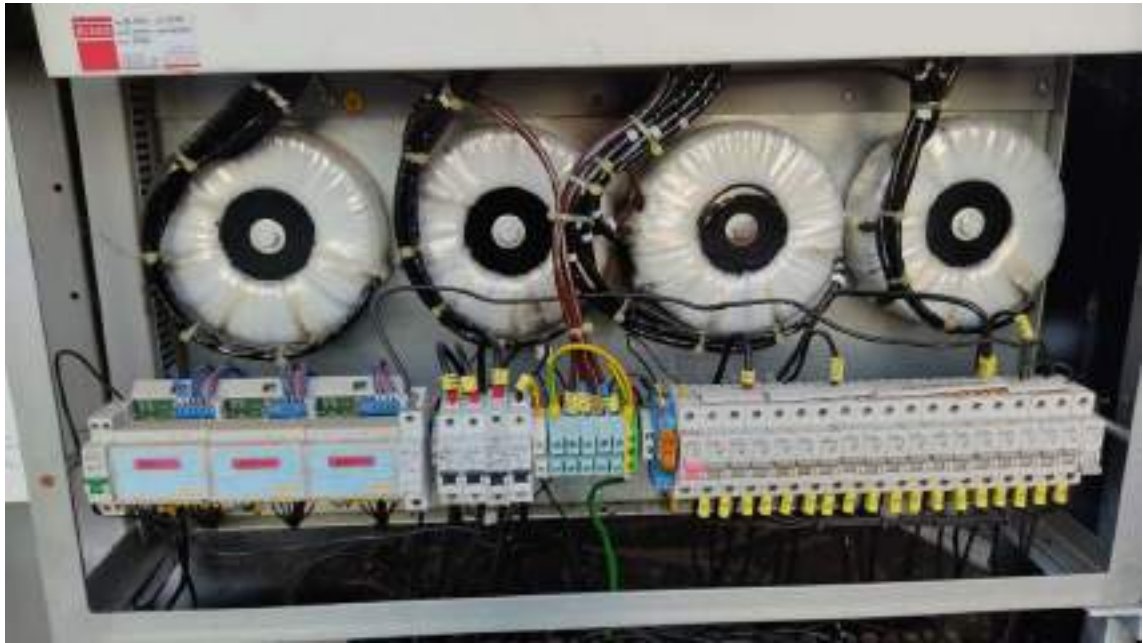
RVO 18







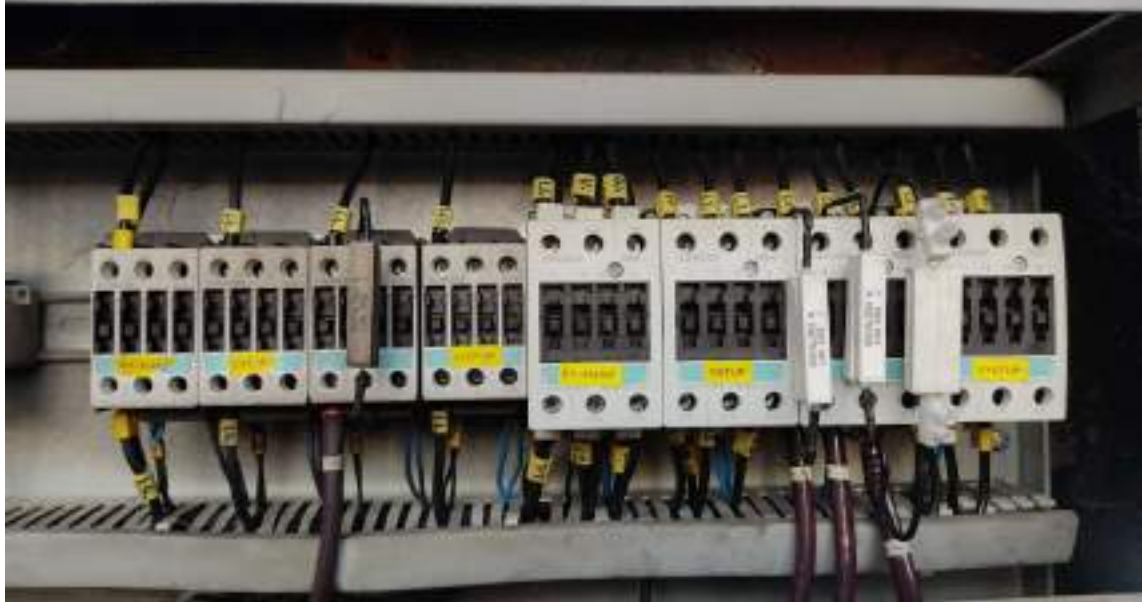
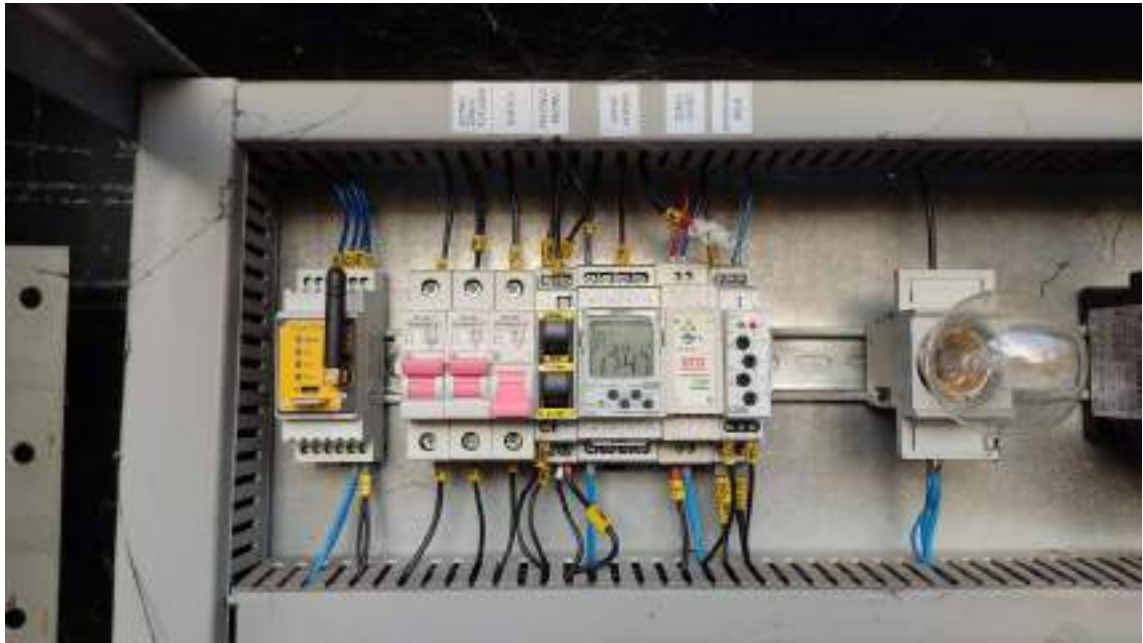


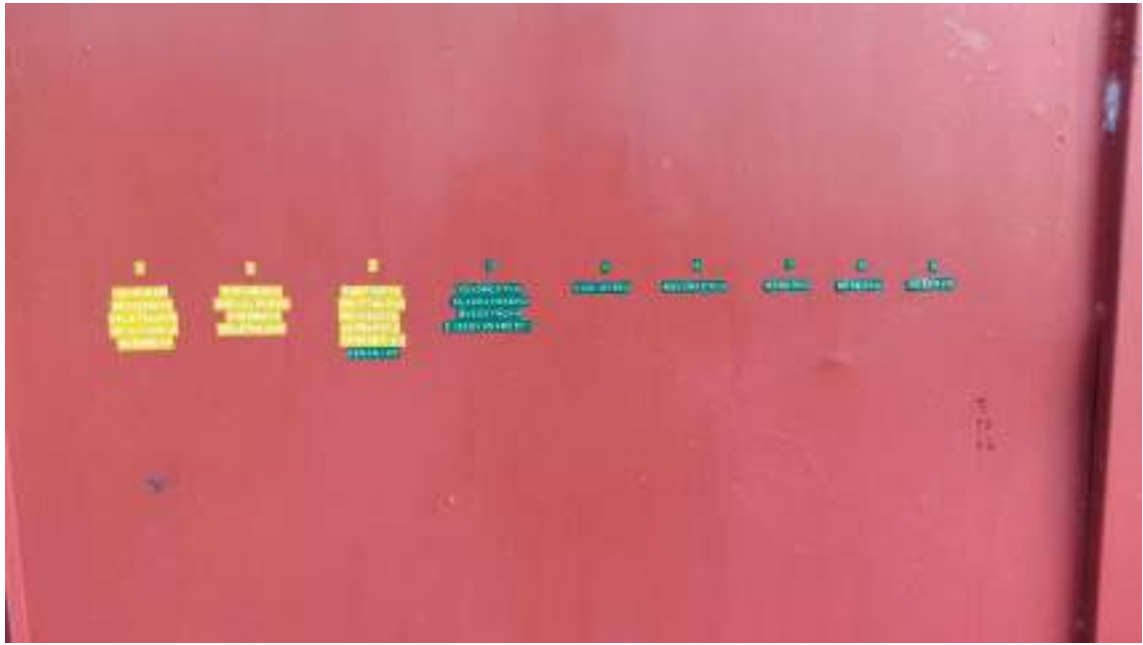






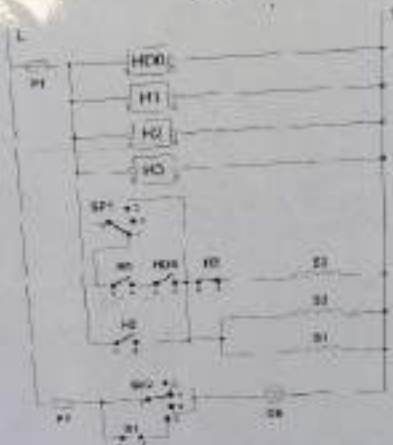












- | | |
|---|---|
| <p> H00 - 100kΩ
 H01 - 100kΩ
 H02 - 100kΩ
 H03 - 100kΩ
 H04 - 100kΩ
 H05 - 100kΩ
 H06 - 100kΩ
 H07 - 100kΩ
 H08 - 100kΩ
 H09 - 100kΩ
 H10 - 100kΩ
 H11 - 100kΩ
 H12 - 100kΩ
 H13 - 100kΩ
 H14 - 100kΩ
 H15 - 100kΩ
 H16 - 100kΩ
 H17 - 100kΩ
 H18 - 100kΩ
 H19 - 100kΩ
 H20 - 100kΩ
 H21 - 100kΩ
 H22 - 100kΩ
 H23 - 100kΩ
 H24 - 100kΩ
 H25 - 100kΩ
 H26 - 100kΩ
 H27 - 100kΩ
 H28 - 100kΩ
 H29 - 100kΩ
 H30 - 100kΩ
 H31 - 100kΩ
 H32 - 100kΩ
 H33 - 100kΩ
 H34 - 100kΩ
 H35 - 100kΩ
 H36 - 100kΩ
 H37 - 100kΩ
 H38 - 100kΩ
 H39 - 100kΩ
 H40 - 100kΩ
 H41 - 100kΩ
 H42 - 100kΩ
 H43 - 100kΩ
 H44 - 100kΩ
 H45 - 100kΩ
 H46 - 100kΩ
 H47 - 100kΩ
 H48 - 100kΩ
 H49 - 100kΩ
 H50 - 100kΩ
 H51 - 100kΩ
 H52 - 100kΩ
 H53 - 100kΩ
 H54 - 100kΩ
 H55 - 100kΩ
 H56 - 100kΩ
 H57 - 100kΩ
 H58 - 100kΩ
 H59 - 100kΩ
 H60 - 100kΩ
 H61 - 100kΩ
 H62 - 100kΩ
 H63 - 100kΩ
 H64 - 100kΩ
 H65 - 100kΩ
 H66 - 100kΩ
 H67 - 100kΩ
 H68 - 100kΩ
 H69 - 100kΩ
 H70 - 100kΩ
 H71 - 100kΩ
 H72 - 100kΩ
 H73 - 100kΩ
 H74 - 100kΩ
 H75 - 100kΩ
 H76 - 100kΩ
 H77 - 100kΩ
 H78 - 100kΩ
 H79 - 100kΩ
 H80 - 100kΩ
 H81 - 100kΩ
 H82 - 100kΩ
 H83 - 100kΩ
 H84 - 100kΩ
 H85 - 100kΩ
 H86 - 100kΩ
 H87 - 100kΩ
 H88 - 100kΩ
 H89 - 100kΩ
 H90 - 100kΩ
 H91 - 100kΩ
 H92 - 100kΩ
 H93 - 100kΩ
 H94 - 100kΩ
 H95 - 100kΩ
 H96 - 100kΩ
 H97 - 100kΩ
 H98 - 100kΩ
 H99 - 100kΩ
 H100 - 100kΩ </p> | <p> H101 - 100kΩ
 H102 - 100kΩ
 H103 - 100kΩ
 H104 - 100kΩ
 H105 - 100kΩ
 H106 - 100kΩ
 H107 - 100kΩ
 H108 - 100kΩ
 H109 - 100kΩ
 H110 - 100kΩ
 H111 - 100kΩ
 H112 - 100kΩ
 H113 - 100kΩ
 H114 - 100kΩ
 H115 - 100kΩ
 H116 - 100kΩ
 H117 - 100kΩ
 H118 - 100kΩ
 H119 - 100kΩ
 H120 - 100kΩ
 H121 - 100kΩ
 H122 - 100kΩ
 H123 - 100kΩ
 H124 - 100kΩ
 H125 - 100kΩ
 H126 - 100kΩ
 H127 - 100kΩ
 H128 - 100kΩ
 H129 - 100kΩ
 H130 - 100kΩ
 H131 - 100kΩ
 H132 - 100kΩ
 H133 - 100kΩ
 H134 - 100kΩ
 H135 - 100kΩ
 H136 - 100kΩ
 H137 - 100kΩ
 H138 - 100kΩ
 H139 - 100kΩ
 H140 - 100kΩ
 H141 - 100kΩ
 H142 - 100kΩ
 H143 - 100kΩ
 H144 - 100kΩ
 H145 - 100kΩ
 H146 - 100kΩ
 H147 - 100kΩ
 H148 - 100kΩ
 H149 - 100kΩ
 H150 - 100kΩ
 H151 - 100kΩ
 H152 - 100kΩ
 H153 - 100kΩ
 H154 - 100kΩ
 H155 - 100kΩ
 H156 - 100kΩ
 H157 - 100kΩ
 H158 - 100kΩ
 H159 - 100kΩ
 H160 - 100kΩ
 H161 - 100kΩ
 H162 - 100kΩ
 H163 - 100kΩ
 H164 - 100kΩ
 H165 - 100kΩ
 H166 - 100kΩ
 H167 - 100kΩ
 H168 - 100kΩ
 H169 - 100kΩ
 H170 - 100kΩ
 H171 - 100kΩ
 H172 - 100kΩ
 H173 - 100kΩ
 H174 - 100kΩ
 H175 - 100kΩ
 H176 - 100kΩ
 H177 - 100kΩ
 H178 - 100kΩ
 H179 - 100kΩ
 H180 - 100kΩ
 H181 - 100kΩ
 H182 - 100kΩ
 H183 - 100kΩ
 H184 - 100kΩ
 H185 - 100kΩ
 H186 - 100kΩ
 H187 - 100kΩ
 H188 - 100kΩ
 H189 - 100kΩ
 H190 - 100kΩ
 H191 - 100kΩ
 H192 - 100kΩ
 H193 - 100kΩ
 H194 - 100kΩ
 H195 - 100kΩ
 H196 - 100kΩ
 H197 - 100kΩ
 H198 - 100kΩ
 H199 - 100kΩ
 H200 - 100kΩ </p> |
|---|---|



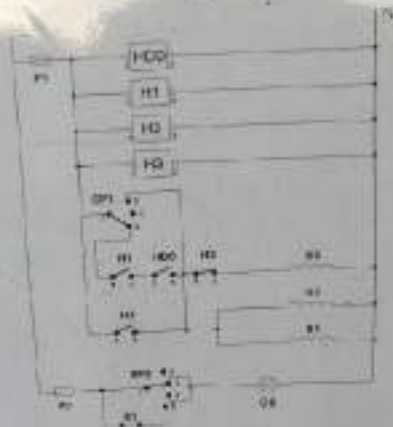










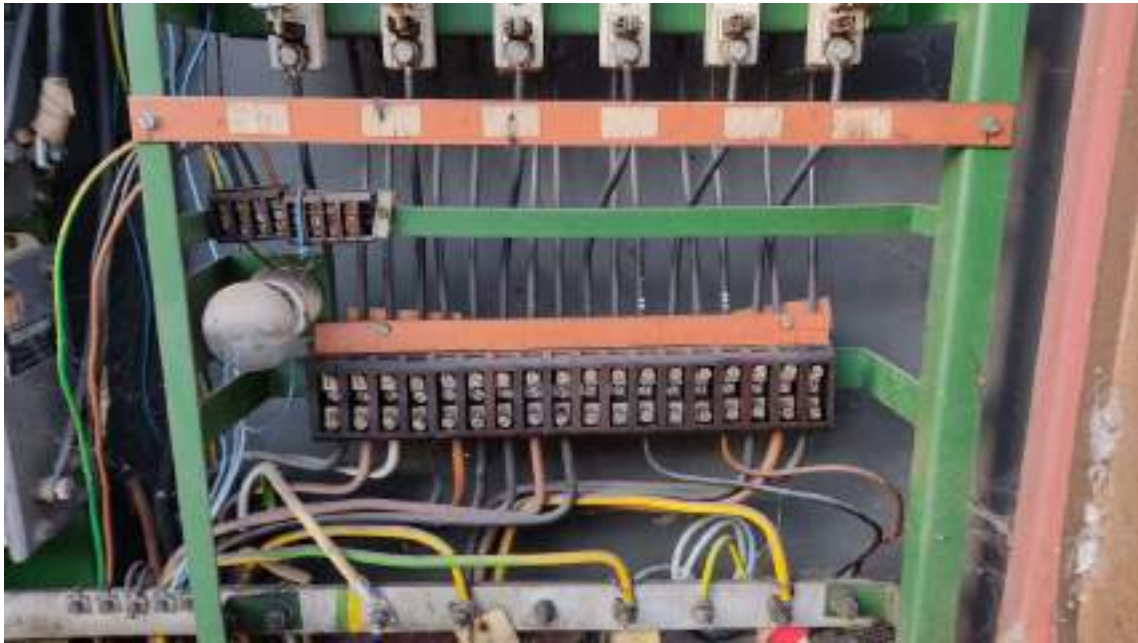


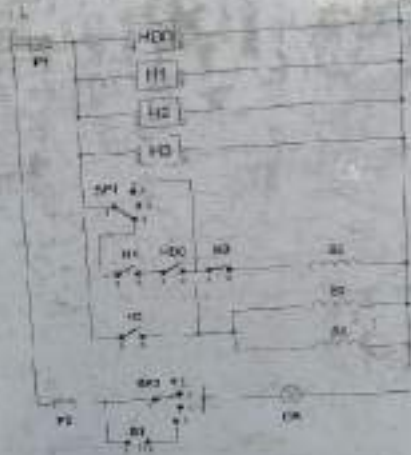
- | | | | |
|-----|--------------|------|-------------|
| PS | power supply | H1 | switch H1 |
| H1 | switch H1 | H2 | switch H2 |
| H2 | switch H2 | H3 | switch H3 |
| H3 | switch H3 | H4 | switch H4 |
| H4 | switch H4 | H5 | switch H5 |
| H5 | switch H5 | H6 | switch H6 |
| H6 | switch H6 | H7 | switch H7 |
| H7 | switch H7 | H8 | switch H8 |
| H8 | switch H8 | H9 | switch H9 |
| H9 | switch H9 | H10 | switch H10 |
| H10 | switch H10 | H11 | switch H11 |
| H11 | switch H11 | H12 | switch H12 |
| H12 | switch H12 | H13 | switch H13 |
| H13 | switch H13 | H14 | switch H14 |
| H14 | switch H14 | H15 | switch H15 |
| H15 | switch H15 | H16 | switch H16 |
| H16 | switch H16 | H17 | switch H17 |
| H17 | switch H17 | H18 | switch H18 |
| H18 | switch H18 | H19 | switch H19 |
| H19 | switch H19 | H20 | switch H20 |
| H20 | switch H20 | H21 | switch H21 |
| H21 | switch H21 | H22 | switch H22 |
| H22 | switch H22 | H23 | switch H23 |
| H23 | switch H23 | H24 | switch H24 |
| H24 | switch H24 | H25 | switch H25 |
| H25 | switch H25 | H26 | switch H26 |
| H26 | switch H26 | H27 | switch H27 |
| H27 | switch H27 | H28 | switch H28 |
| H28 | switch H28 | H29 | switch H29 |
| H29 | switch H29 | H30 | switch H30 |
| H30 | switch H30 | H31 | switch H31 |
| H31 | switch H31 | H32 | switch H32 |
| H32 | switch H32 | H33 | switch H33 |
| H33 | switch H33 | H34 | switch H34 |
| H34 | switch H34 | H35 | switch H35 |
| H35 | switch H35 | H36 | switch H36 |
| H36 | switch H36 | H37 | switch H37 |
| H37 | switch H37 | H38 | switch H38 |
| H38 | switch H38 | H39 | switch H39 |
| H39 | switch H39 | H40 | switch H40 |
| H40 | switch H40 | H41 | switch H41 |
| H41 | switch H41 | H42 | switch H42 |
| H42 | switch H42 | H43 | switch H43 |
| H43 | switch H43 | H44 | switch H44 |
| H44 | switch H44 | H45 | switch H45 |
| H45 | switch H45 | H46 | switch H46 |
| H46 | switch H46 | H47 | switch H47 |
| H47 | switch H47 | H48 | switch H48 |
| H48 | switch H48 | H49 | switch H49 |
| H49 | switch H49 | H50 | switch H50 |
| H50 | switch H50 | H51 | switch H51 |
| H51 | switch H51 | H52 | switch H52 |
| H52 | switch H52 | H53 | switch H53 |
| H53 | switch H53 | H54 | switch H54 |
| H54 | switch H54 | H55 | switch H55 |
| H55 | switch H55 | H56 | switch H56 |
| H56 | switch H56 | H57 | switch H57 |
| H57 | switch H57 | H58 | switch H58 |
| H58 | switch H58 | H59 | switch H59 |
| H59 | switch H59 | H60 | switch H60 |
| H60 | switch H60 | H61 | switch H61 |
| H61 | switch H61 | H62 | switch H62 |
| H62 | switch H62 | H63 | switch H63 |
| H63 | switch H63 | H64 | switch H64 |
| H64 | switch H64 | H65 | switch H65 |
| H65 | switch H65 | H66 | switch H66 |
| H66 | switch H66 | H67 | switch H67 |
| H67 | switch H67 | H68 | switch H68 |
| H68 | switch H68 | H69 | switch H69 |
| H69 | switch H69 | H70 | switch H70 |
| H70 | switch H70 | H71 | switch H71 |
| H71 | switch H71 | H72 | switch H72 |
| H72 | switch H72 | H73 | switch H73 |
| H73 | switch H73 | H74 | switch H74 |
| H74 | switch H74 | H75 | switch H75 |
| H75 | switch H75 | H76 | switch H76 |
| H76 | switch H76 | H77 | switch H77 |
| H77 | switch H77 | H78 | switch H78 |
| H78 | switch H78 | H79 | switch H79 |
| H79 | switch H79 | H80 | switch H80 |
| H80 | switch H80 | H81 | switch H81 |
| H81 | switch H81 | H82 | switch H82 |
| H82 | switch H82 | H83 | switch H83 |
| H83 | switch H83 | H84 | switch H84 |
| H84 | switch H84 | H85 | switch H85 |
| H85 | switch H85 | H86 | switch H86 |
| H86 | switch H86 | H87 | switch H87 |
| H87 | switch H87 | H88 | switch H88 |
| H88 | switch H88 | H89 | switch H89 |
| H89 | switch H89 | H90 | switch H90 |
| H90 | switch H90 | H91 | switch H91 |
| H91 | switch H91 | H92 | switch H92 |
| H92 | switch H92 | H93 | switch H93 |
| H93 | switch H93 | H94 | switch H94 |
| H94 | switch H94 | H95 | switch H95 |
| H95 | switch H95 | H96 | switch H96 |
| H96 | switch H96 | H97 | switch H97 |
| H97 | switch H97 | H98 | switch H98 |
| H98 | switch H98 | H99 | switch H99 |
| H99 | switch H99 | H100 | switch H100 |





RVO 22





- H1 - relay H1
- H2 - relay H2
- H3 - relay H3
- H4 - relay H4
- H5 - relay H5
- H6 - relay H6
- H7 - relay H7
- H8 - relay H8
- H9 - relay H9
- H10 - relay H10
- H11 - relay H11
- H12 - relay H12
- H13 - relay H13
- H14 - relay H14
- H15 - relay H15
- H16 - relay H16
- H17 - relay H17
- H18 - relay H18
- H19 - relay H19
- H20 - relay H20
- H21 - relay H21
- H22 - relay H22
- H23 - relay H23
- H24 - relay H24
- H25 - relay H25
- H26 - relay H26
- H27 - relay H27
- H28 - relay H28
- H29 - relay H29
- H30 - relay H30
- H31 - relay H31
- H32 - relay H32
- H33 - relay H33
- H34 - relay H34
- H35 - relay H35
- H36 - relay H36
- H37 - relay H37
- H38 - relay H38
- H39 - relay H39
- H40 - relay H40
- H41 - relay H41
- H42 - relay H42
- H43 - relay H43
- H44 - relay H44
- H45 - relay H45
- H46 - relay H46
- H47 - relay H47
- H48 - relay H48
- H49 - relay H49
- H50 - relay H50
- H51 - relay H51
- H52 - relay H52
- H53 - relay H53
- H54 - relay H54
- H55 - relay H55
- H56 - relay H56
- H57 - relay H57
- H58 - relay H58
- H59 - relay H59
- H60 - relay H60
- H61 - relay H61
- H62 - relay H62
- H63 - relay H63
- H64 - relay H64
- H65 - relay H65
- H66 - relay H66
- H67 - relay H67
- H68 - relay H68
- H69 - relay H69
- H70 - relay H70
- H71 - relay H71
- H72 - relay H72
- H73 - relay H73
- H74 - relay H74
- H75 - relay H75
- H76 - relay H76
- H77 - relay H77
- H78 - relay H78
- H79 - relay H79
- H80 - relay H80
- H81 - relay H81
- H82 - relay H82
- H83 - relay H83
- H84 - relay H84
- H85 - relay H85
- H86 - relay H86
- H87 - relay H87
- H88 - relay H88
- H89 - relay H89
- H90 - relay H90
- H91 - relay H91
- H92 - relay H92
- H93 - relay H93
- H94 - relay H94
- H95 - relay H95
- H96 - relay H96
- H97 - relay H97
- H98 - relay H98
- H99 - relay H99
- H100 - relay H100

- SP1 - switch SP1
- SP2 - switch SP2
- SP3 - switch SP3
- SP4 - switch SP4
- SP5 - switch SP5
- SP6 - switch SP6
- SP7 - switch SP7
- SP8 - switch SP8
- SP9 - switch SP9
- SP10 - switch SP10
- SP11 - switch SP11
- SP12 - switch SP12
- SP13 - switch SP13
- SP14 - switch SP14
- SP15 - switch SP15
- SP16 - switch SP16
- SP17 - switch SP17
- SP18 - switch SP18
- SP19 - switch SP19
- SP20 - switch SP20
- SP21 - switch SP21
- SP22 - switch SP22
- SP23 - switch SP23
- SP24 - switch SP24
- SP25 - switch SP25
- SP26 - switch SP26
- SP27 - switch SP27
- SP28 - switch SP28
- SP29 - switch SP29
- SP30 - switch SP30
- SP31 - switch SP31
- SP32 - switch SP32
- SP33 - switch SP33
- SP34 - switch SP34
- SP35 - switch SP35
- SP36 - switch SP36
- SP37 - switch SP37
- SP38 - switch SP38
- SP39 - switch SP39
- SP40 - switch SP40
- SP41 - switch SP41
- SP42 - switch SP42
- SP43 - switch SP43
- SP44 - switch SP44
- SP45 - switch SP45
- SP46 - switch SP46
- SP47 - switch SP47
- SP48 - switch SP48
- SP49 - switch SP49
- SP50 - switch SP50
- SP51 - switch SP51
- SP52 - switch SP52
- SP53 - switch SP53
- SP54 - switch SP54
- SP55 - switch SP55
- SP56 - switch SP56
- SP57 - switch SP57
- SP58 - switch SP58
- SP59 - switch SP59
- SP60 - switch SP60
- SP61 - switch SP61
- SP62 - switch SP62
- SP63 - switch SP63
- SP64 - switch SP64
- SP65 - switch SP65
- SP66 - switch SP66
- SP67 - switch SP67
- SP68 - switch SP68
- SP69 - switch SP69
- SP70 - switch SP70
- SP71 - switch SP71
- SP72 - switch SP72
- SP73 - switch SP73
- SP74 - switch SP74
- SP75 - switch SP75
- SP76 - switch SP76
- SP77 - switch SP77
- SP78 - switch SP78
- SP79 - switch SP79
- SP80 - switch SP80
- SP81 - switch SP81
- SP82 - switch SP82
- SP83 - switch SP83
- SP84 - switch SP84
- SP85 - switch SP85
- SP86 - switch SP86
- SP87 - switch SP87
- SP88 - switch SP88
- SP89 - switch SP89
- SP90 - switch SP90
- SP91 - switch SP91
- SP92 - switch SP92
- SP93 - switch SP93
- SP94 - switch SP94
- SP95 - switch SP95
- SP96 - switch SP96
- SP97 - switch SP97
- SP98 - switch SP98
- SP99 - switch SP99
- SP100 - switch SP100

















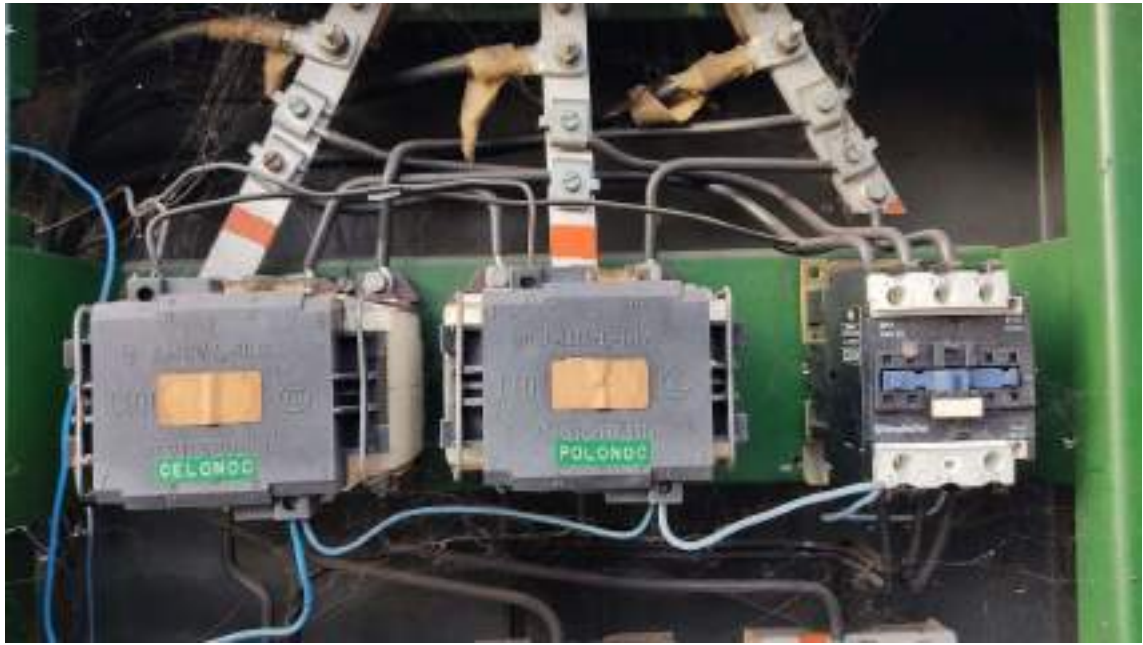








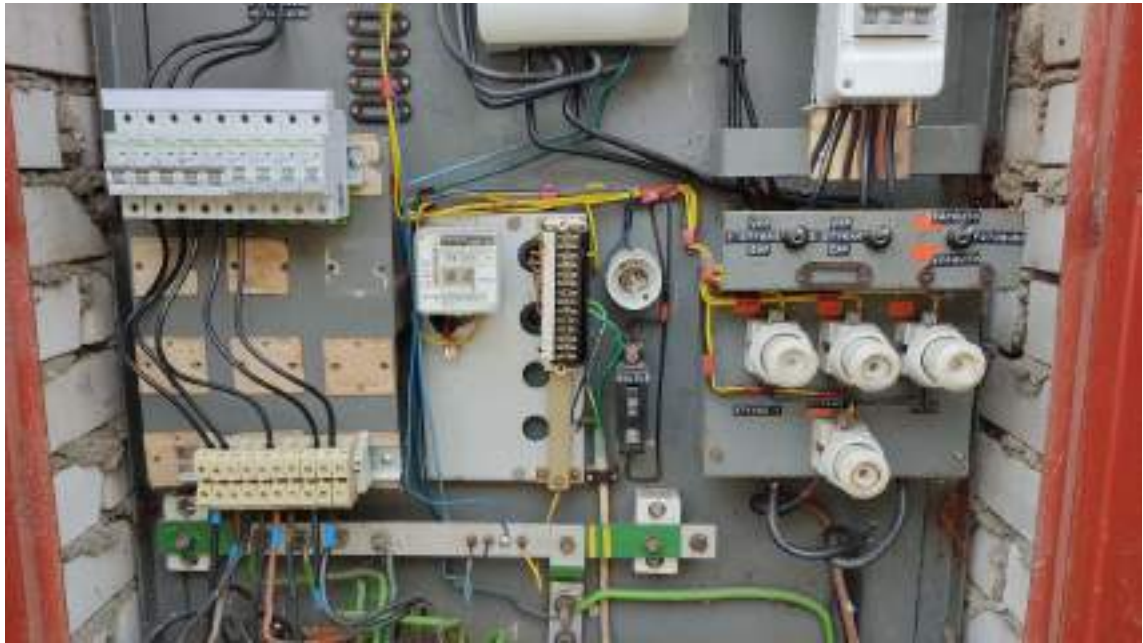




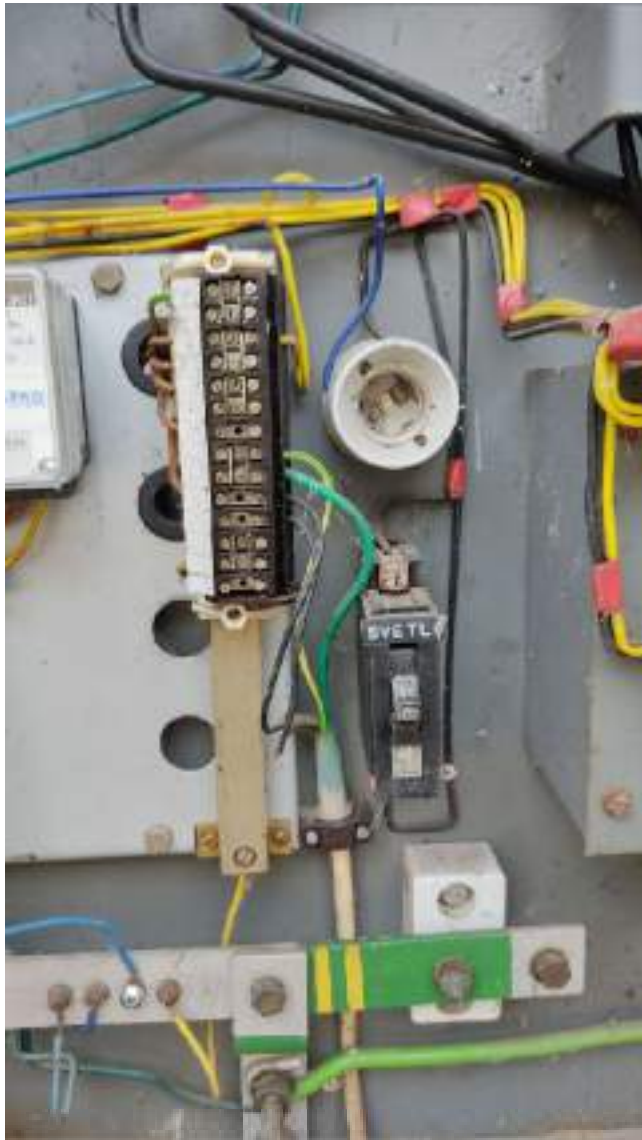
RVO 25

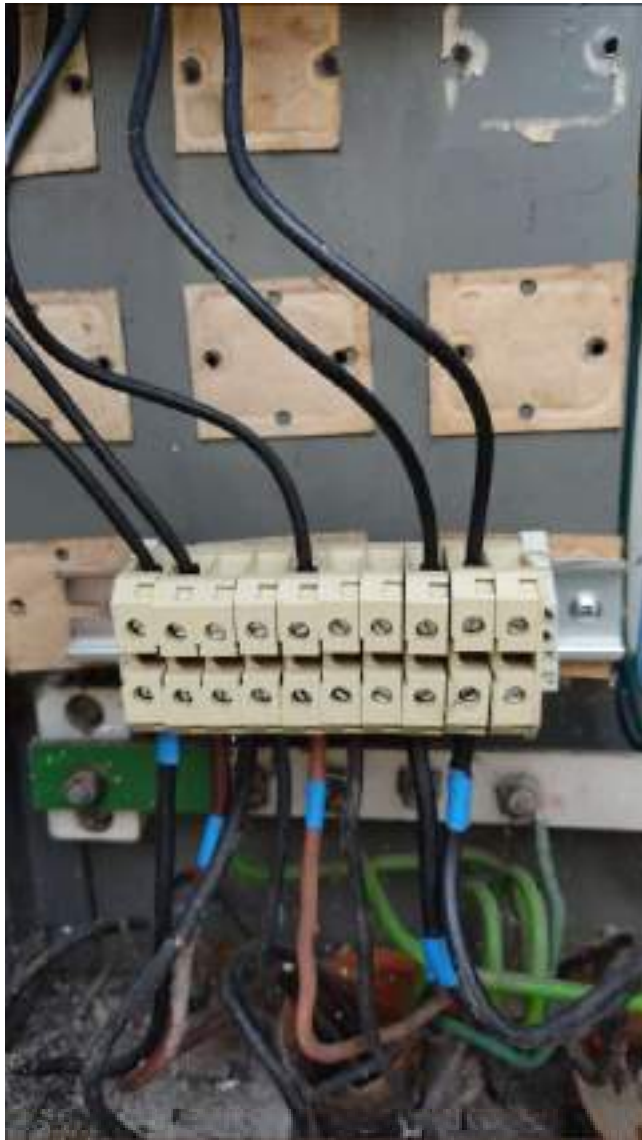










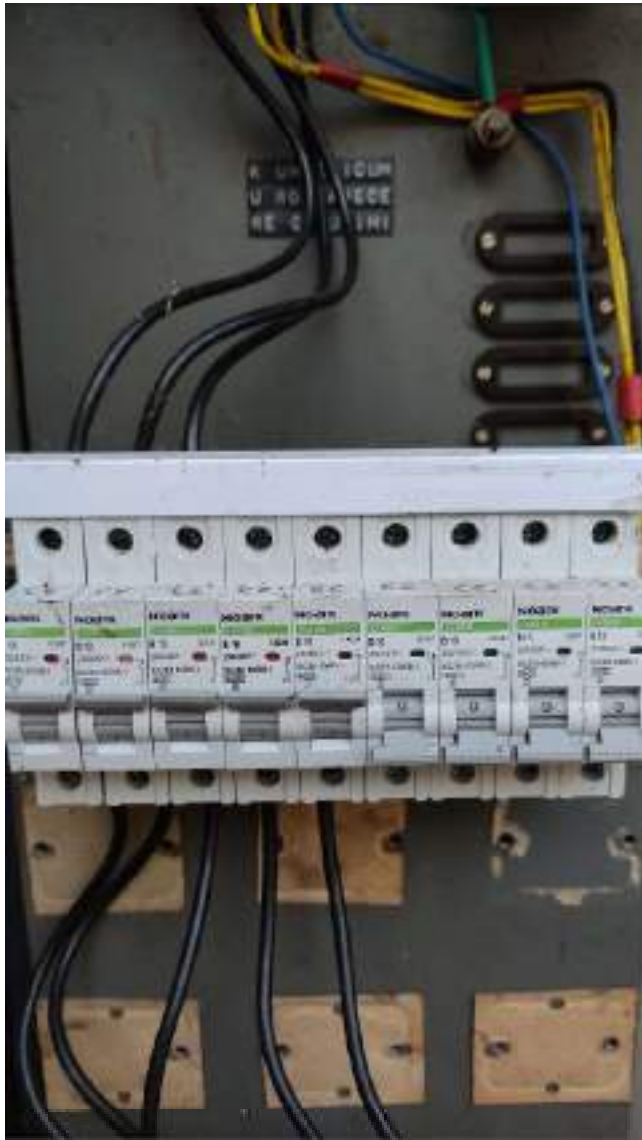


















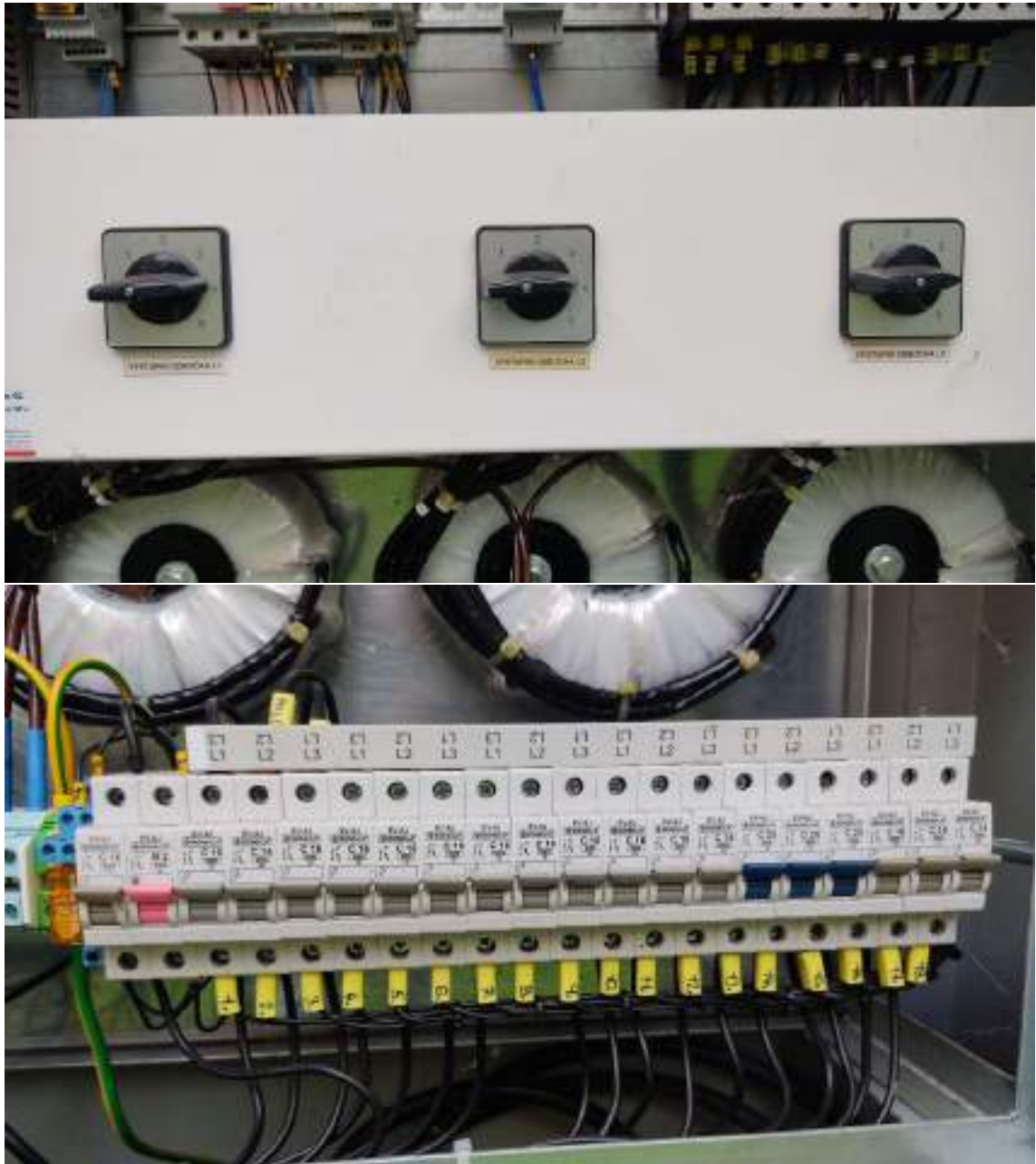






RVO 27

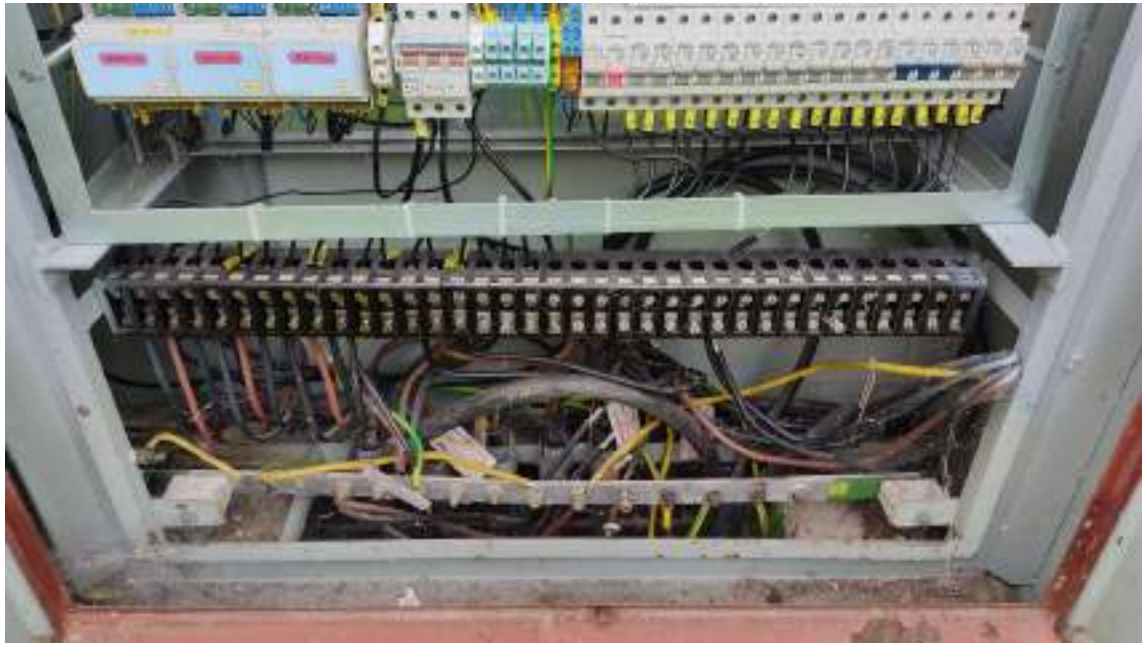






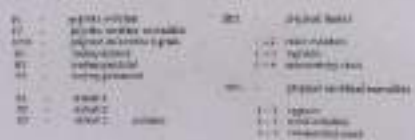
















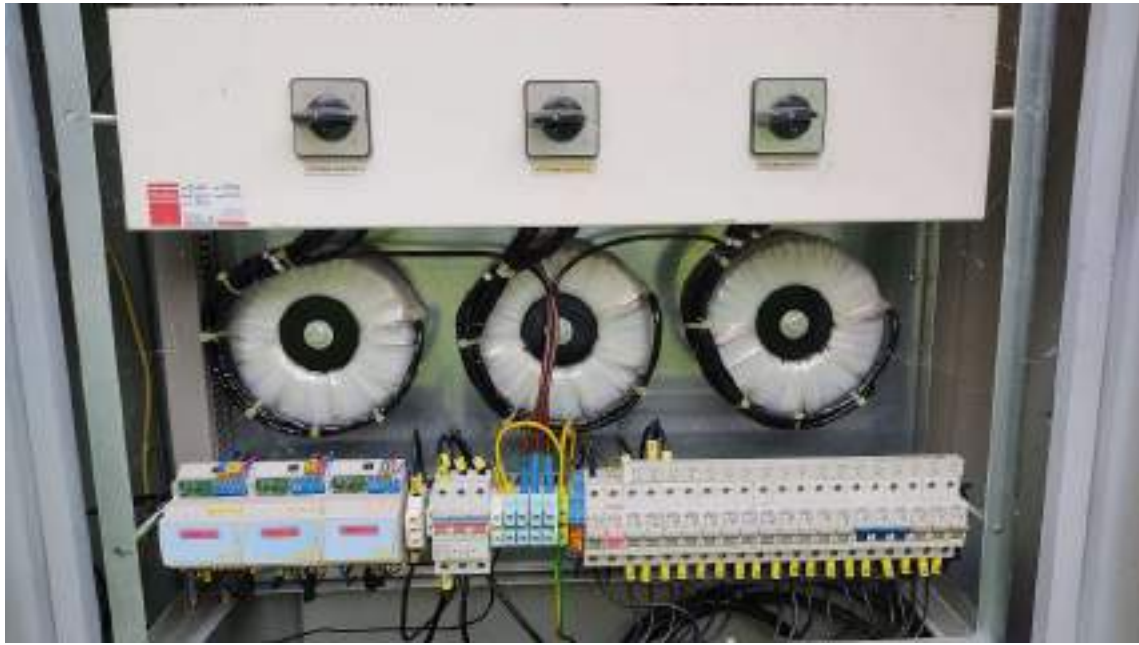
















RVO 28





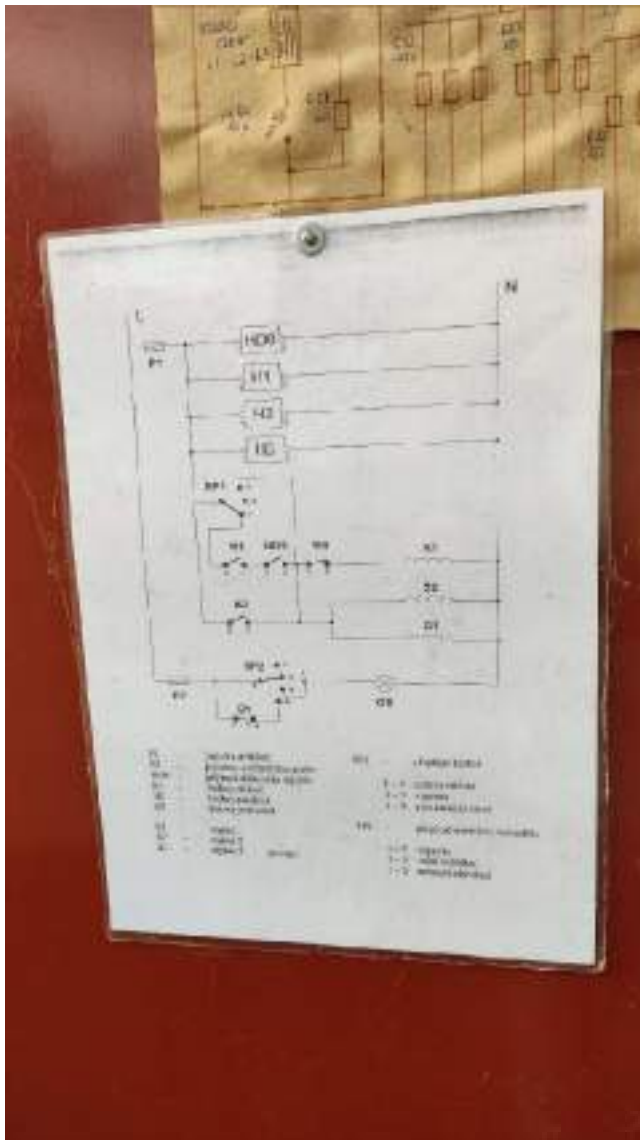


























RVO 30







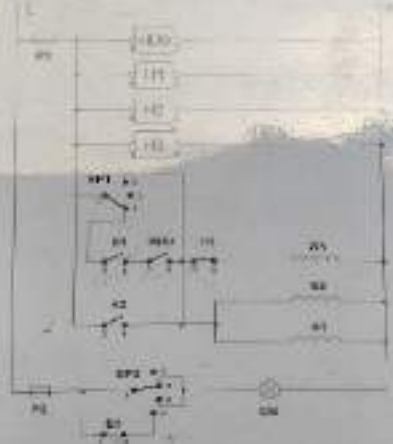








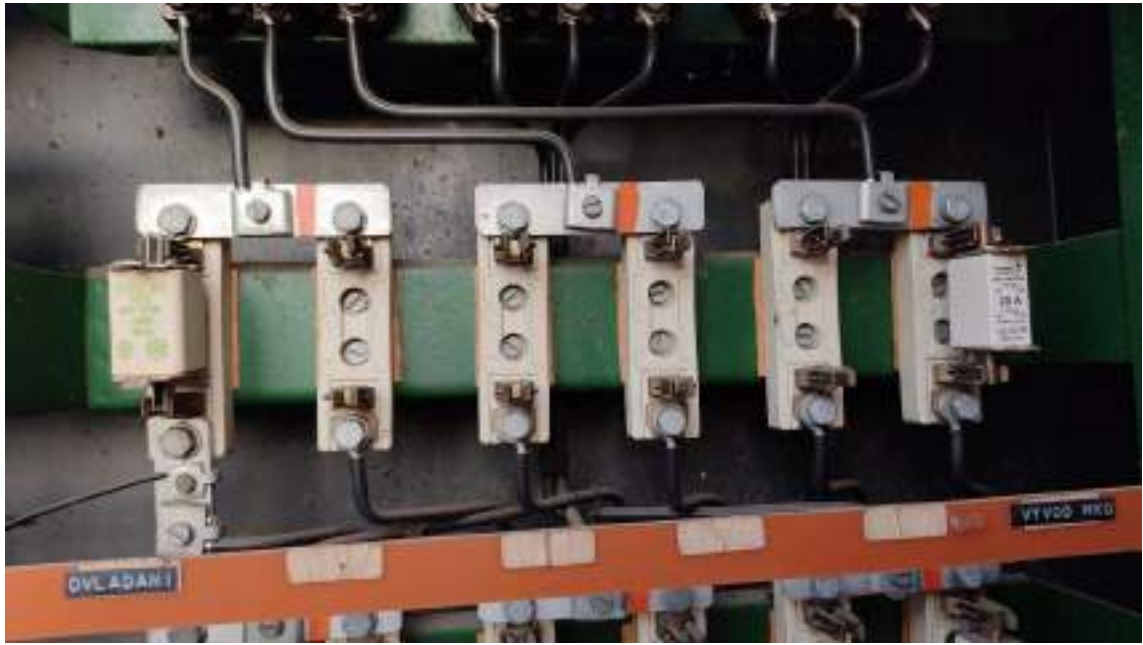




- | | | | |
|-----|-------------|------|-------------|
| Q1 | main switch | Q2 | main switch |
| Q3 | main switch | Q4 | main switch |
| Q5 | main switch | Q6 | main switch |
| Q7 | main switch | Q8 | main switch |
| Q9 | main switch | Q10 | main switch |
| Q11 | main switch | Q12 | main switch |
| Q13 | main switch | Q14 | main switch |
| Q15 | main switch | Q16 | main switch |
| Q17 | main switch | Q18 | main switch |
| Q19 | main switch | Q20 | main switch |
| Q21 | main switch | Q22 | main switch |
| Q23 | main switch | Q24 | main switch |
| Q25 | main switch | Q26 | main switch |
| Q27 | main switch | Q28 | main switch |
| Q29 | main switch | Q30 | main switch |
| Q31 | main switch | Q32 | main switch |
| Q33 | main switch | Q34 | main switch |
| Q35 | main switch | Q36 | main switch |
| Q37 | main switch | Q38 | main switch |
| Q39 | main switch | Q40 | main switch |
| Q41 | main switch | Q42 | main switch |
| Q43 | main switch | Q44 | main switch |
| Q45 | main switch | Q46 | main switch |
| Q47 | main switch | Q48 | main switch |
| Q49 | main switch | Q50 | main switch |
| Q51 | main switch | Q52 | main switch |
| Q53 | main switch | Q54 | main switch |
| Q55 | main switch | Q56 | main switch |
| Q57 | main switch | Q58 | main switch |
| Q59 | main switch | Q60 | main switch |
| Q61 | main switch | Q62 | main switch |
| Q63 | main switch | Q64 | main switch |
| Q65 | main switch | Q66 | main switch |
| Q67 | main switch | Q68 | main switch |
| Q69 | main switch | Q70 | main switch |
| Q71 | main switch | Q72 | main switch |
| Q73 | main switch | Q74 | main switch |
| Q75 | main switch | Q76 | main switch |
| Q77 | main switch | Q78 | main switch |
| Q79 | main switch | Q80 | main switch |
| Q81 | main switch | Q82 | main switch |
| Q83 | main switch | Q84 | main switch |
| Q85 | main switch | Q86 | main switch |
| Q87 | main switch | Q88 | main switch |
| Q89 | main switch | Q90 | main switch |
| Q91 | main switch | Q92 | main switch |
| Q93 | main switch | Q94 | main switch |
| Q95 | main switch | Q96 | main switch |
| Q97 | main switch | Q98 | main switch |
| Q99 | main switch | Q100 | main switch |











RVO 37

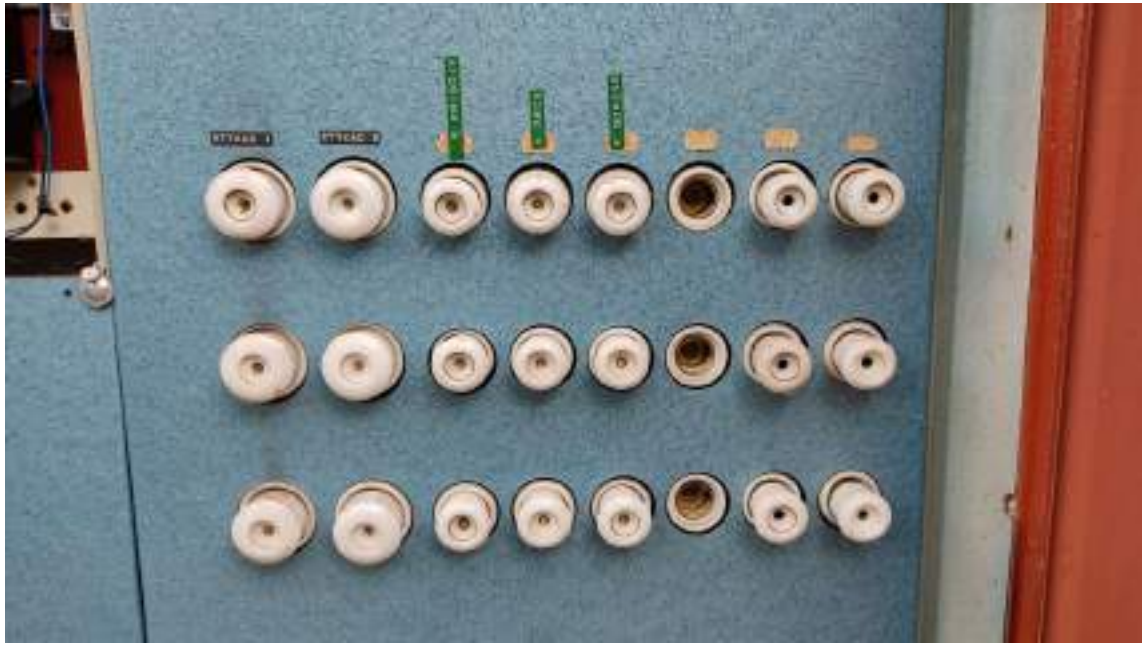


























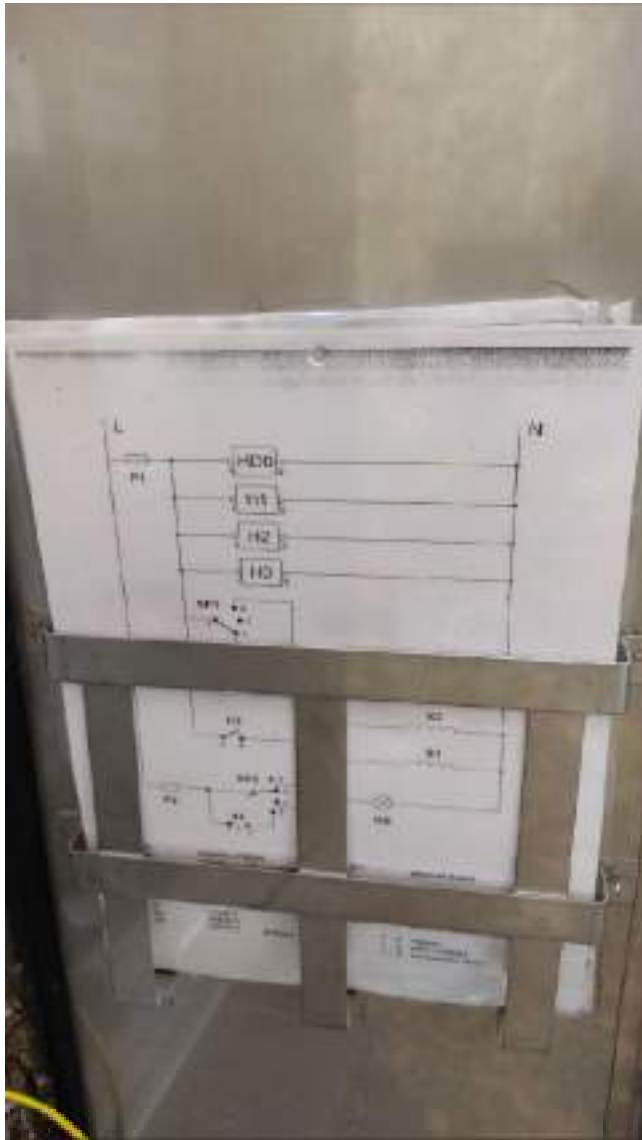












HLAVNÍ JISTIČ





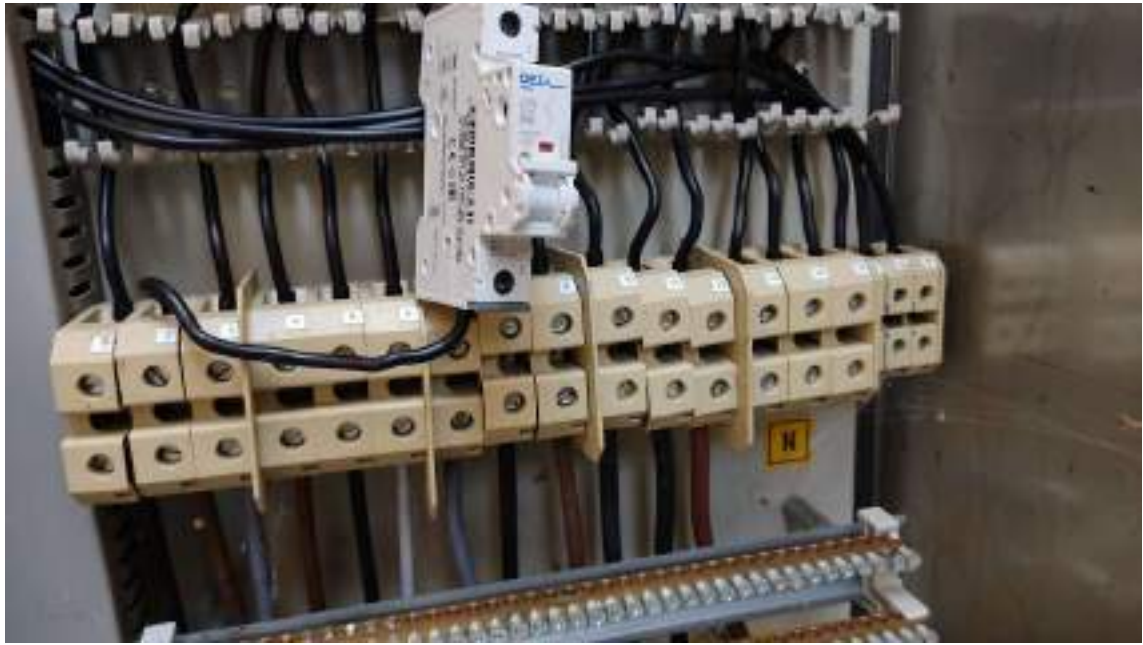














RVO 39











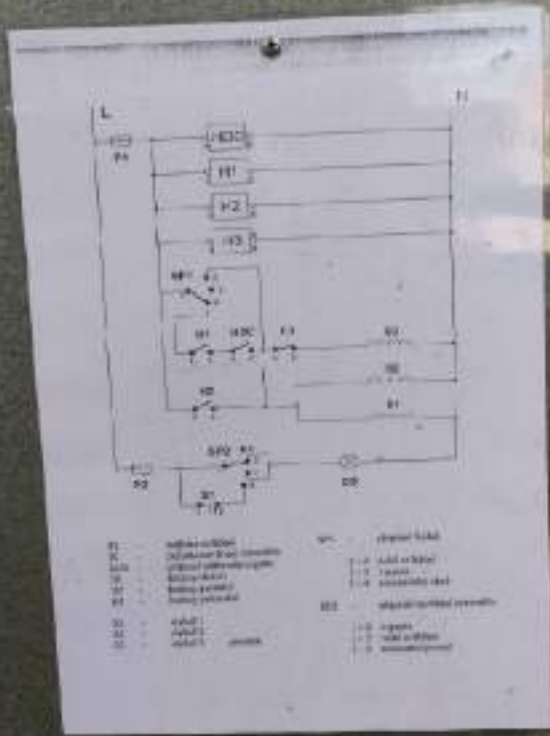














RVO 41















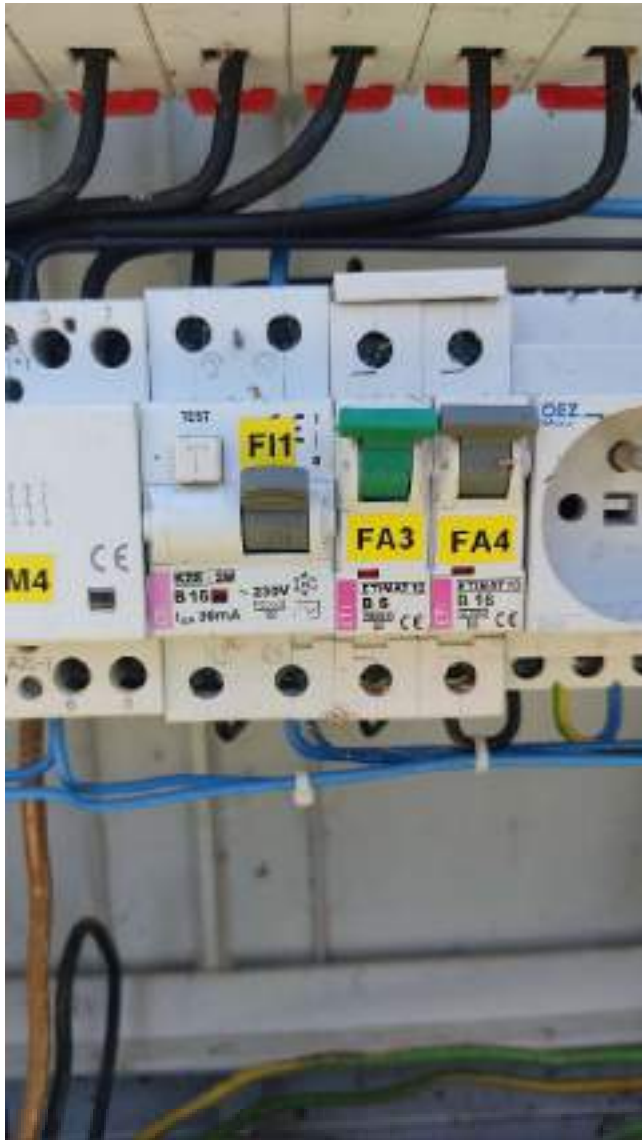




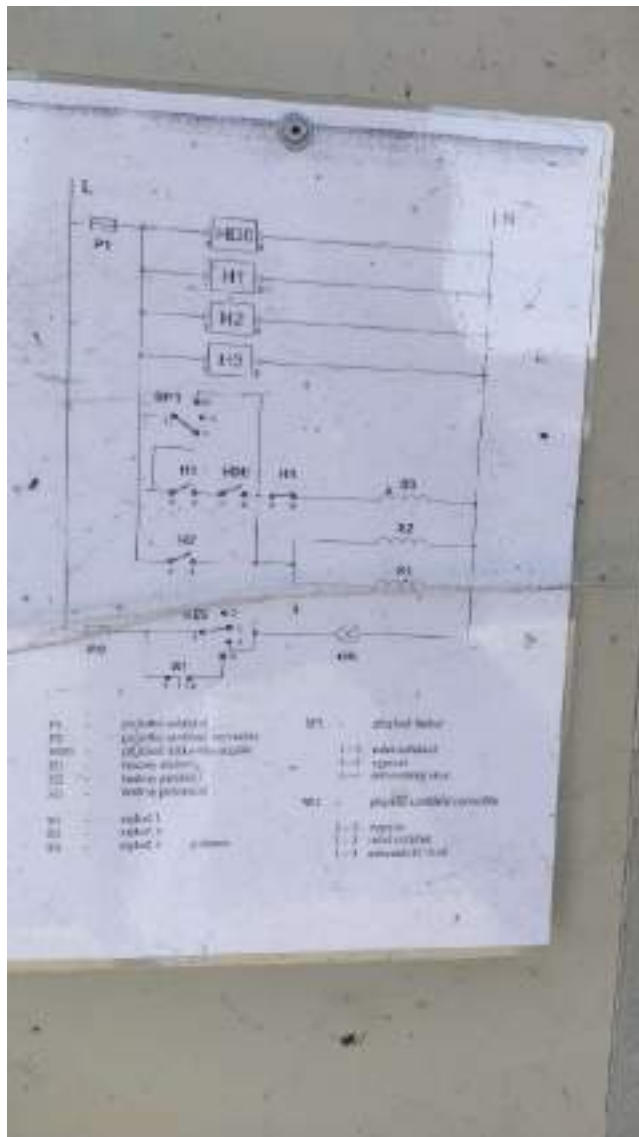








RVO 42







OVLADANI



OSVETLE





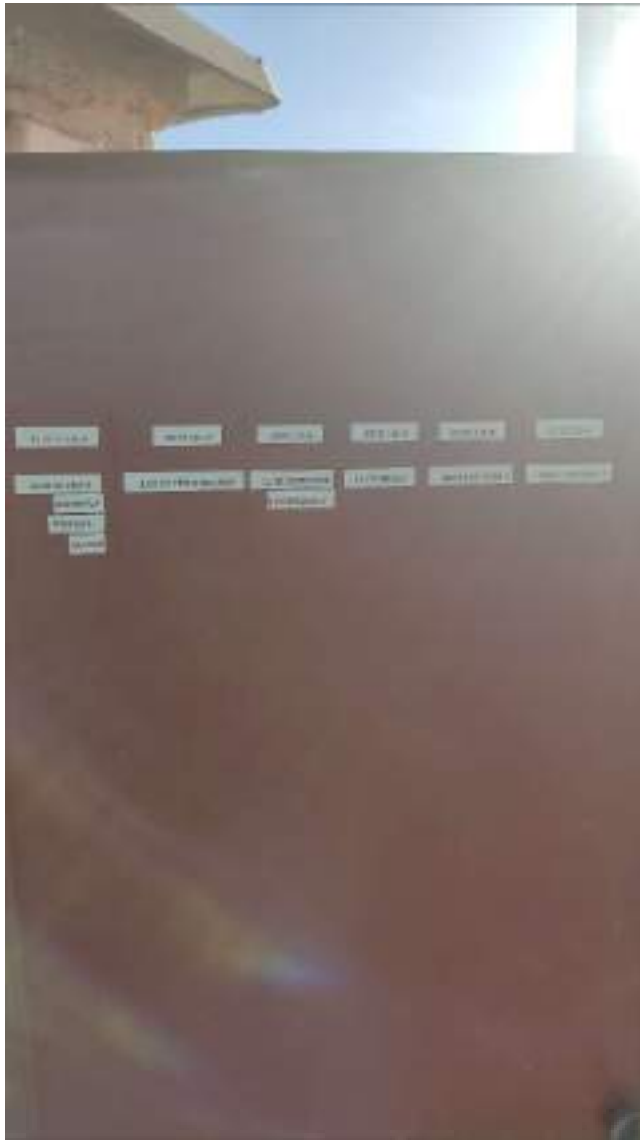
















RVO 45

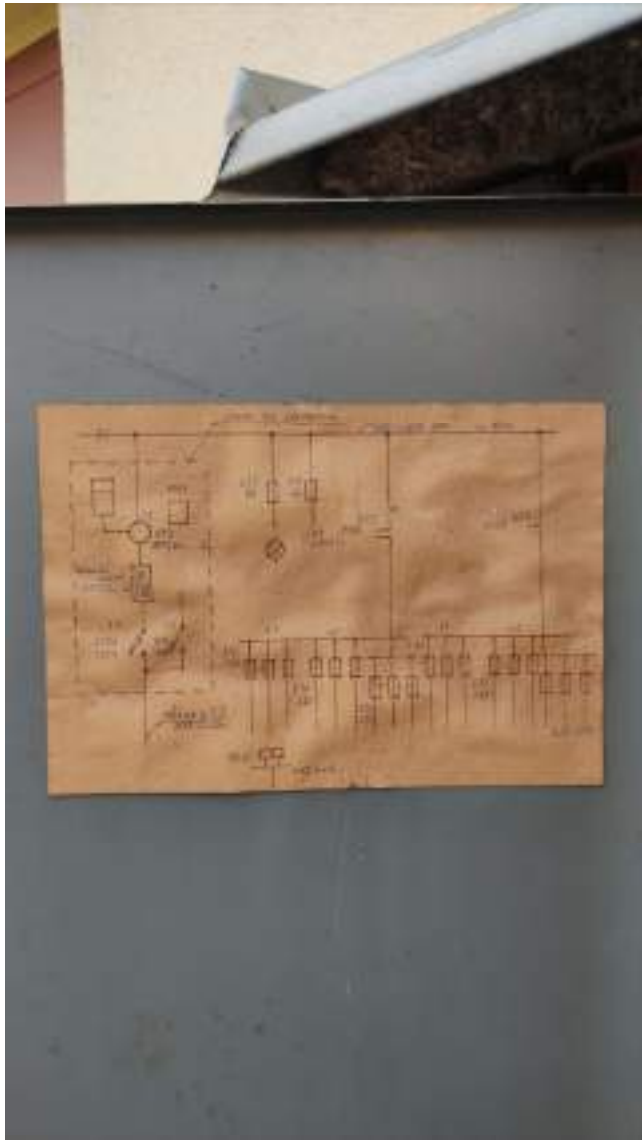


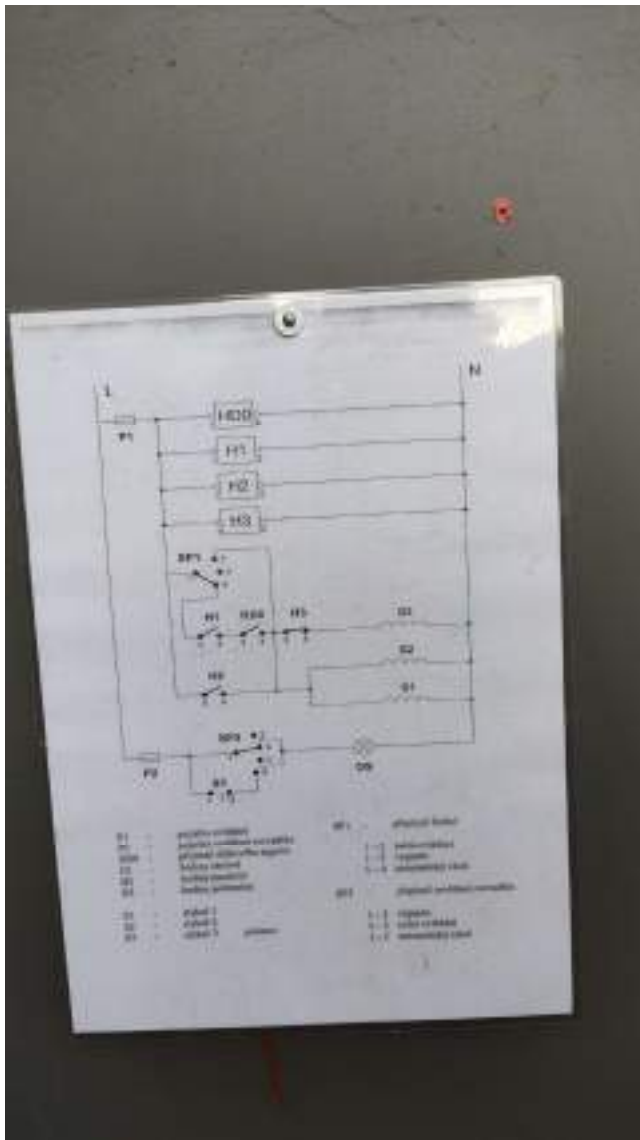












- | | | | |
|----|---------------|-----|---------------|
| R1 | Relay 1 | SB1 | Stop button |
| R2 | Relay 2 | C1 | Contactor 1 |
| R3 | Relay 3 | C2 | Contactor 2 |
| R4 | Relay 4 | C3 | Contactor 3 |
| C1 | Contactor 1 | C4 | Contactor 4 |
| C2 | Contactor 2 | FR | Thermal relay |
| C3 | Contactor 3 | F1 | Fuse 1 |
| C4 | Contactor 4 | F2 | Fuse 2 |
| FR | Thermal relay | | |
| F1 | Fuse 1 | | |
| F2 | Fuse 2 | | |



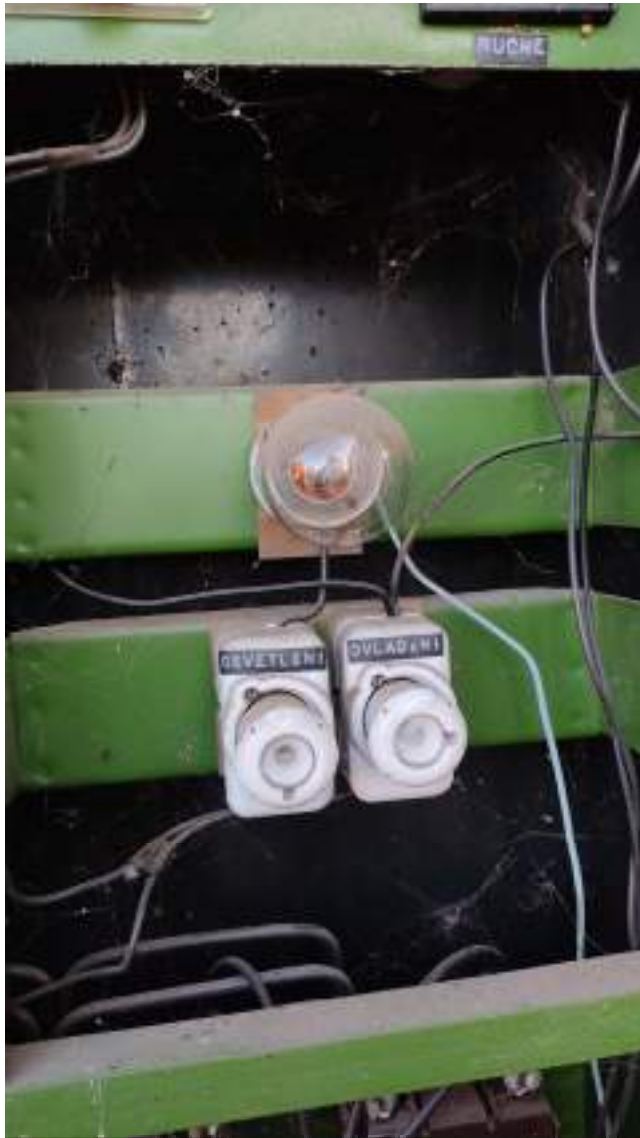






RVO 51













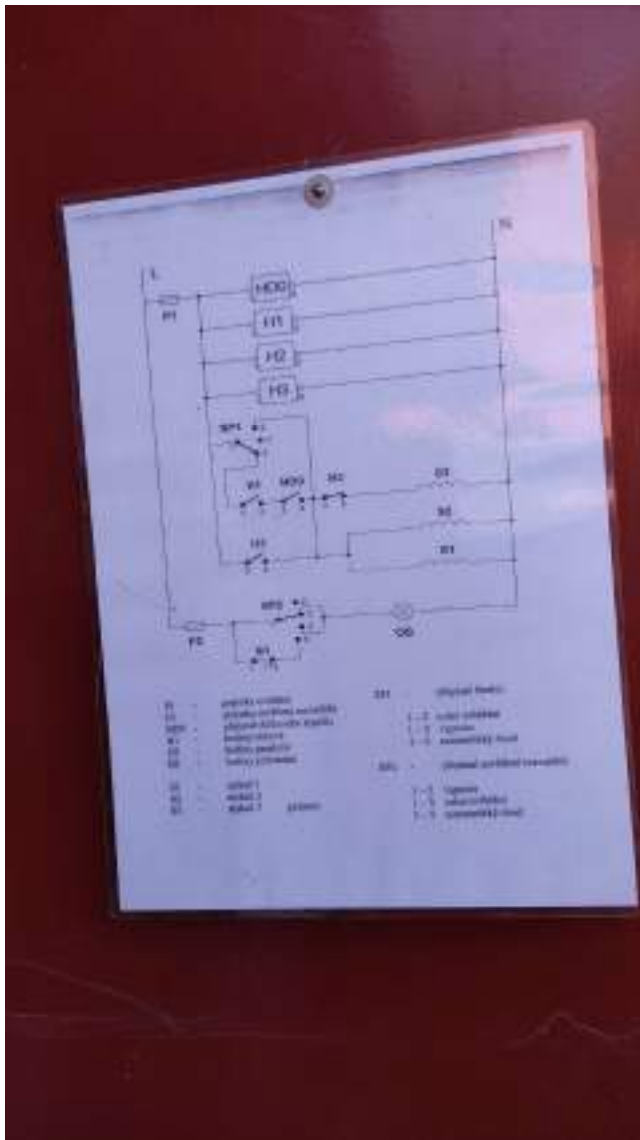


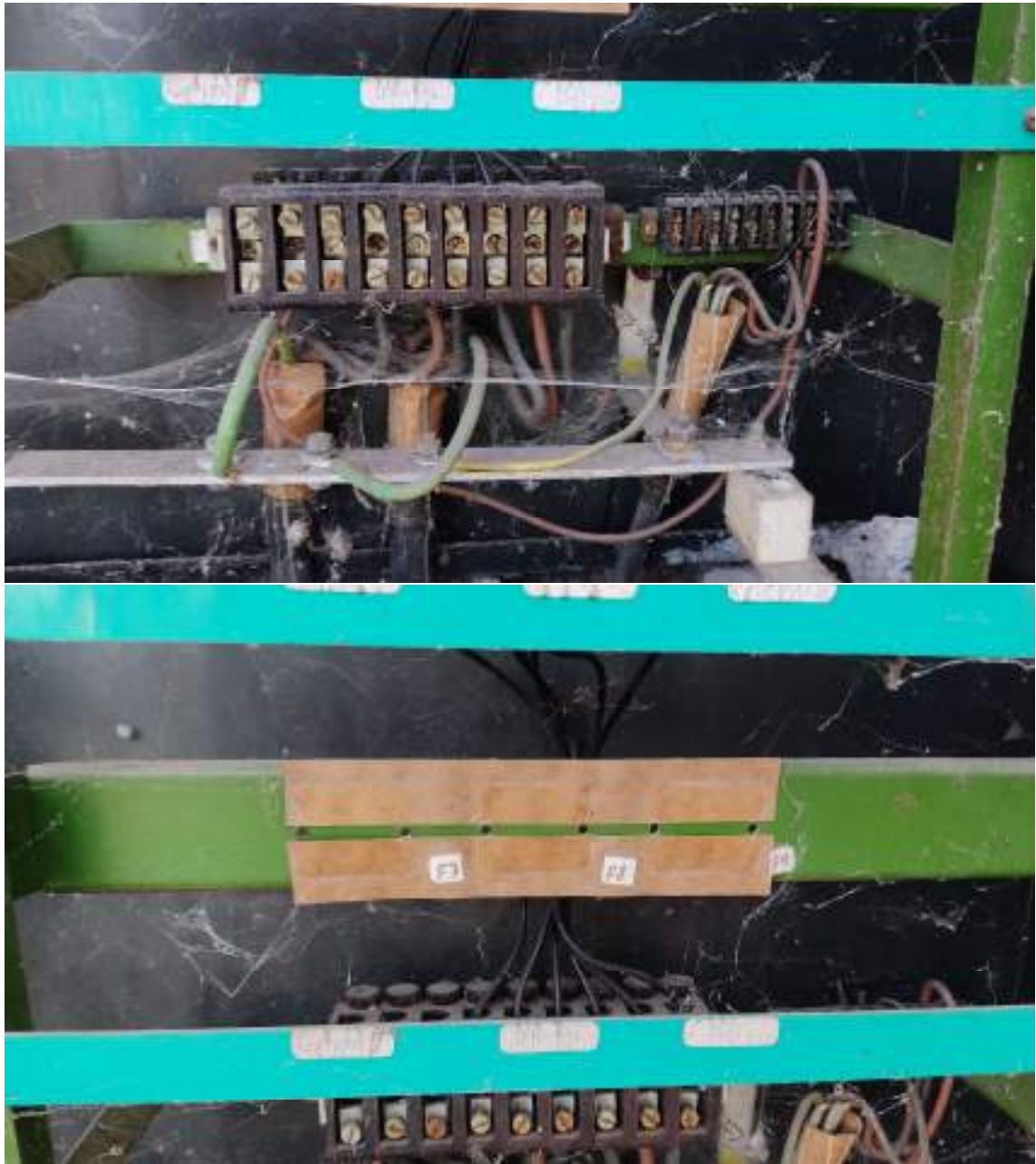














RVO 56













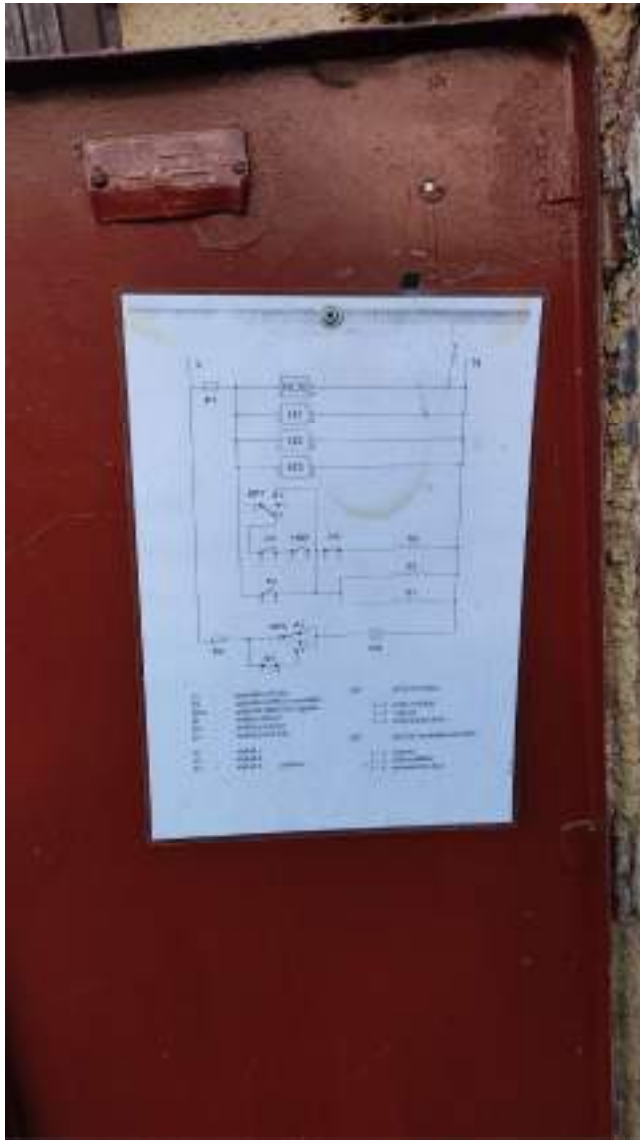


















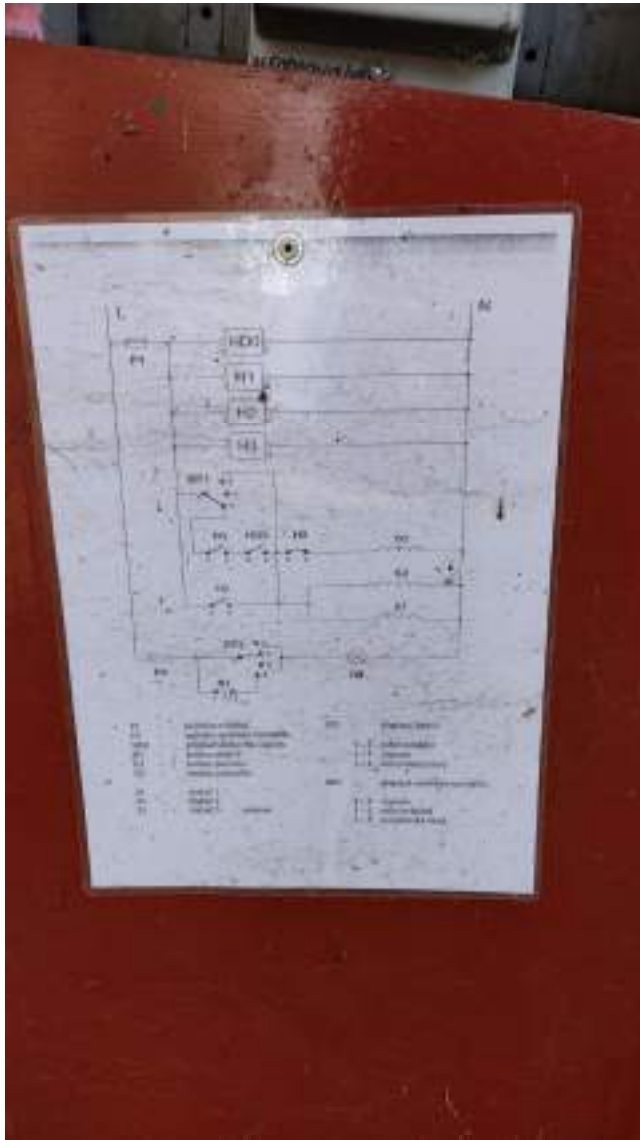




RVO 57



















DAISI ELECTRONICS
daisi
www.daisi.com

0.000000

12

Function

ADX10-AD-U2H-V2X-Q1-OK1

CE M12 1432

TCM J21110-0791 10000 ImpkWh ±L 1000 ImpkWh

cl. A M1 -33°C to +60°C G2 SwitchSet

3X230/400V, 0.15 - 5/60A, 50Hz

Year of manufacture: 2012











