

SO02 - MONOLITICKÉ ŽB SCHODIŠTĚ - TVAR A VÝZTUŽ
1:25, 1:50

VÝKAZ VÝZTUŽE

Pol	Profil	Delka [mm]	ks	50		
				10	12	14
1	50 10	BM	-	525.0		
2	50 12	BM	-		360.0	
3	50 14	BM	-			10.0
CELKOVÁ DELKA [m]				525.0	360.0	10.0
HMOTNOST [kg]				323.7	319.6	12.1
CELKOVÁ HMOTNOST [kg]				655.4		

BM

① $\varnothing 10$; L=525bm

BM

② $\varnothing 12$; L=360bm

BM

③ $\varnothing 14$; L=10bm

LEGENDA:

ZDIVO Z POROBETONOVÝCH TVÁRNIC P4 NA MALTU PRO TENKÉ SPÁRY
tl. 200 mm

Poznámky:

- V případě neprovádění autorského dozoru neručíme za skutečné provedení díla IN SITU.
- Úprava pracovní spáry dle zvyklostí dodavatele (např. B-systém).
- Dodavatel před zahájením prací předloží ke schválení technologický postup betonáže a provádění pracovních spar.
- Při odbedňování postupovat v souladu s odsouhlaseným technologickým postupem, nebo dle platných norem.
- Obklad schodiště je uvažován **15** mm.
- Přesahová délka pro $\varnothing 10$ je **600** mm, $\varnothing 12$ je **720** mm, $\varnothing 14$ je **840** mm.
- Vkládané prvky do bednění osadit dle technologického předpisu výrobce.

BETON

NÁRŮST PEVNOSTI BETONU
NAVRŽENO DLE
KRYTÍ HORNÍ
KRYTÍ SPODNÍ

OCEL

UVÁDĚNÉ DÉLKY JSOU VZTAŽENY K OSE PRUTU.
POLOMĚRY OBLOUKU JSOU VZTAŽENY KE STŘEDNICI,
NEZNAČENÉ POLOMĚRY JSOU 1/2 Dr,min (TAB. 20).
NEZNAČENÉ ÚHLY JSOU 45°, 90° resp 180°.
CELKOVÉ DÉLKY VLOŽEK JSOU STŘIŽNÉ DÉLKY.
ROVNÉ VLOŽKY JSOU VE VÝKAZU OZNAČENÉ '*'.

C25/30-XC1-CI 0,4-Dmax 16-S3

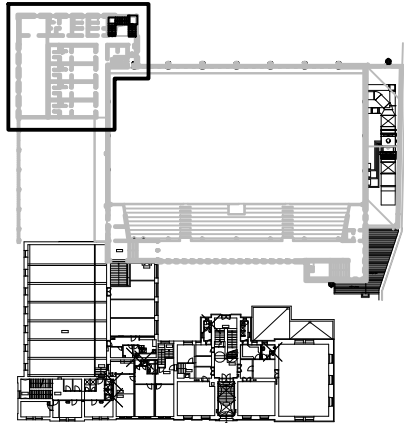
Ecm = 29 GPa
BĚŽNÝ
ČSN EN 1992-1-1; ČSN EN 206+A1

20 mm
20 mm

B 500

Čistá podlaha
⊗ HORNÍ HRANA
⊙ SPODNÍ HRANA

Půdorysné schéma:



±0,000=276,80

PŘÍSTAVBA A REKONSTRUKCE SPORTOVNÍ HALY CHRUDIM, I. ETAPA					
Tyršovo náměstí č.p. 249 a 12, Chrudim II; k.ú. Chrudim p.č. st. 990, st. 1095 a 515/2					
SPEC. OBJEDNATEL	Investor:			Č.paré	
	Město Chrudim, Resselovo náměstí 77, Chrudim 537 01				
GENERÁLNÍ PROJEKTANT	Objednatel:				
	Město Chrudim, Resselovo náměstí 77, Chrudim 537 01				
PROJEKTANT ČÁSTI	Zodpovědný projektant	Hlavní inženýr projektu	Kreslil	Autorizováno	
	Ing. Otakar VAŠÁK	Ing. Otakar VAŠÁK			
	PODPIS	PODPIS	PODPIS		
PROJEKCE CZ S.R.O., Tovární 290, Chrudim 537 01 tel.:+420 469 622 833,					
IDENTIFIKACE PROJEKTU	stupeň dokumentace:	profesní část:	datum expedice:	datum editace:	měřítko:
	DPS	D1.2 STATIKA	03/2022		1:50, 1:25
	zakázka:	název výkresu:			číslo výkresu:
62018		SO02 - MONOLITICKÉ ŽB SCHODIŠTĚ - TVAR A VÝZTUŽ			D 1.2.10

