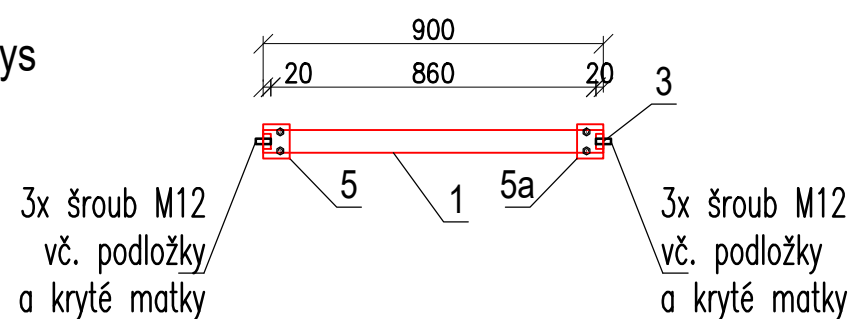
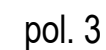
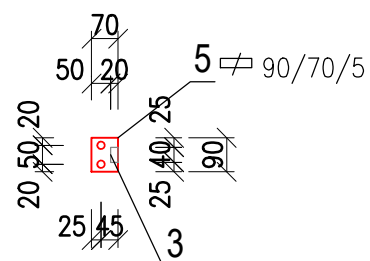


čelní pohled



detaily

5 - kotevní plech
pro sloupek zábradlí



ZA1							
pol.č.	popis	délka (m)	počet ks	délka celkem (m)	hmotnost / 1m (kg)	hmotnost celkem (kg)	
1	Jekl 60x40x2	0,9	1	0,9	2,93	2,637	
2	Jekl 40x40x2	0,86	4	3,44	2,35	8,084	
3	Jekl 40x20x2	0,96	2	1,92	1,68	3,2256	
4	Jekl 40x10x2	0,68	6	4,08	1,4	5,712	
5	Ocel plochá 90x5 - kotevní plech	0,07	2	0,14	3,6	0,504	
					Hmotnost celkem	20,1626	
	Pozn.: bez spojovacího materiálu a bez prořezů						
	závitová tyč Ø12 mm	0,2	4	0,8			
	matka M12 vč. podložky		4				