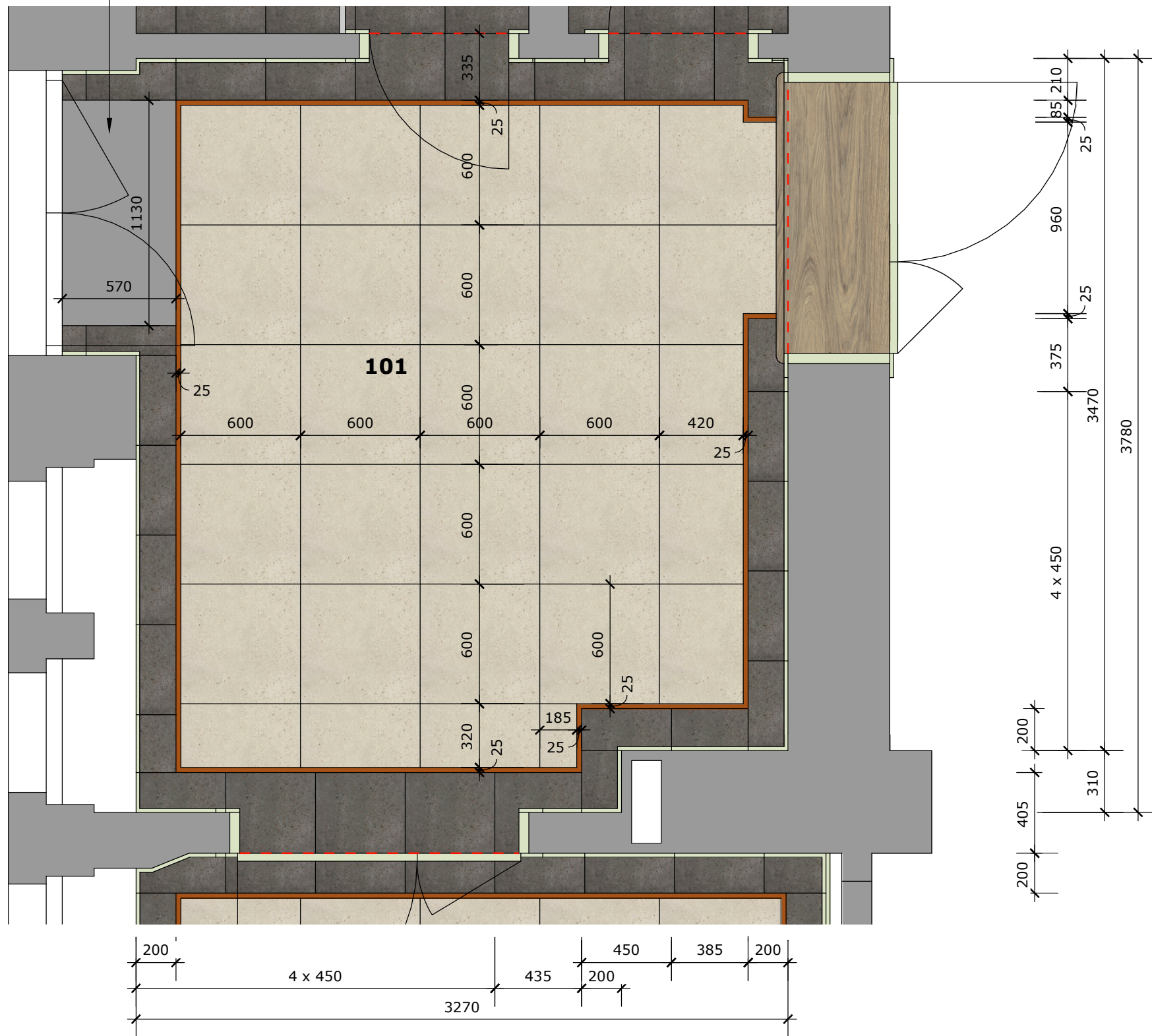


- **ČISTÍCÍ ZÓNA** - u vstupních dveří bude čistící zóna. Betonová podlahová mazanina zde bude v menší tloušťce tak, aby se zátěžový koberec mohl do podlahy zapustit. Koberce bude opatřen zapuštěným nerezovým (alt. Hliníkovým) rámečkem 15x30x2 mm. Dlažba bude vynechána. Rozměr čistící zóny 1130 x 570 mm. Koberce tmavě šedý/černý, vroubkovaný, polypropylen zatavený do PVC, výška min. 16 mm, gramáž min. 4570 g/m².



DLAŽDICE SLINUTÁ, NEGLAZOVANÁ

Deklarovaný rozměr: 598x598x10 mm
Barva: béžová, probarvený střep
Hrana: nerektifikovaná
Povrch: hladký matný ABS
Protiskluznost: R10/B



DLAŽDICE SLINUTÁ, NEGLAZOVANÁ

Deklarovaný rozměr: 448x448x8 mm
Barva: černá, probarvený stěp
Hrana: nerekifikovaná
Povrch: hladký matný ABS
Protiskluznost: R10/B



MOZAIKA SKLENĚNÁ

Deklarovaný rozměr: 25x25x4 mm
rozměr plata: 333,3x333,3 mm
Barva: hnědá
Protiskluznost: R11/C



DILATAČNÍ SPÁRA