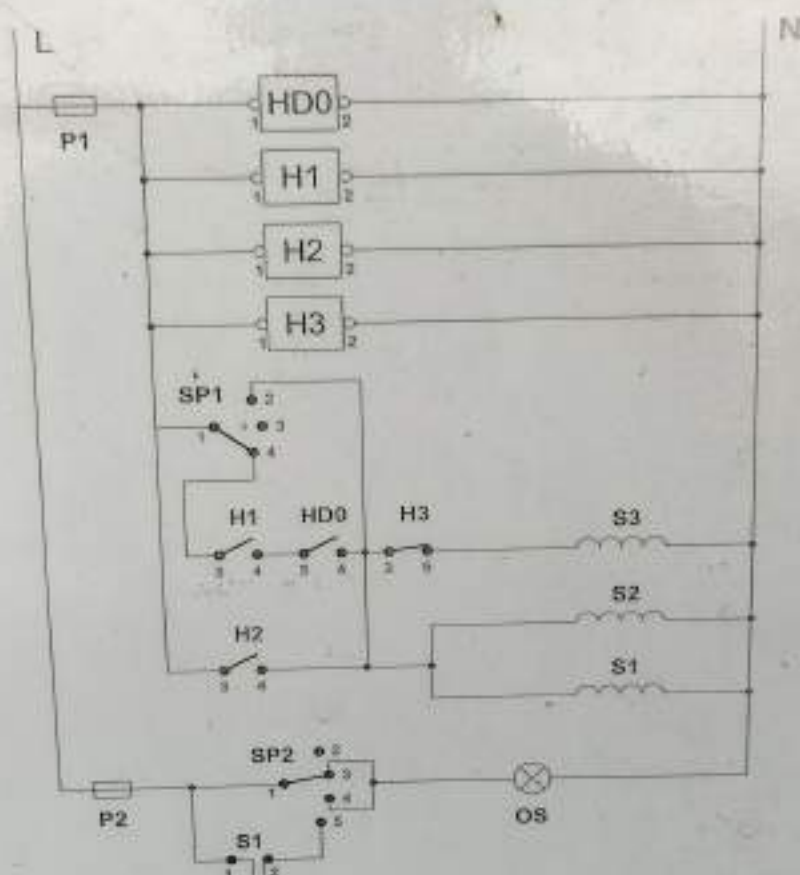




RVO 6





- P1 - pojistka ovládní
 P2 - pojistka osvětlení rozvednice
 HD0 - přijímač dálkového signálu
 H1 - hodiny sériové
 H2 - hodiny paralelní
 H3 - hodiny poločas
 S1 - stykač 1
 S2 - stykač 2
 S3 - stykač 3 polonoc

- SP1 - přepínač funkce
 1-2 ruční ovládní
 1-3 vypnutí
 1-4 automatický chod
 SP2 - přepínač osvětlení rozvednice
 1-2 vypnutí
 1-3 ruční ovládní
 1-5 automatický chod



W. 4411 02P/040

02P/040 W



Třífázový elektroměr

11

00000000 kWh
T2

Naměřená
hodnota energie

Aktivní tarif T1 T2



9041051073825887

ZE312.D0B1T022-010

0,15-5(30)A
-40/+70°C
No.1073825887

CE M11 1383

3x230/400V 50Hz
10 000 imp./kWh
100 imp./kWh
TCM 221/09-4694
C.I.A. 08/11
Rok 2011



POZOR!
NEODOPŮSTĚTE
ŽIVICH ČÁSTÍ!

B2

B3

K3

0	0	0	0	0	0	0	0
0	0	0	0	0	0	0	0
0	0	0	0	0	0	0	0
0	0	0	0	0	0	0	0

PROVOZ
128574
11/94

FMX 300

220V 50Hz

L

S 43 140

fo 216 2/3 Hz

☆

IP 20

10 A

0EG 38 2530

K1

K2

K3

K1

K2

FMX

K3

20A
100V
17

20A
100V
17



14.12.2013

HLAVNÍ VYPÍNAČ



OVLADÁNÍ





CH
SUA HANG NAME
MAY 19 1999
MAY 19 1999
MAY 19 1999

PHUONG
SUA HANG NAME
MAY 19 1999
MAY 19 1999
MAY 19 1999

RUCNE

VYP

AUTOMAT



OSVETLENI RVO



KRAJSKÝ KOVO - ELEKTROPODNIK
ERAM HRADEC KRÁLOVÉ

NÁZEV - TYP R V 0 6 PROUD 100 A
VÝR. ČÍSLO 537 NAPĚTÍ 380/220 V
ROK VÝROBY 1974 KMITOČET 50 Hz



HRADEC KRÁLOVÉ

OSVETLENÍ RVO

OSVETLENÍ RVO

POZOR!

FÁZE POD NAPĚTÍM
I PŘI VYPNUTÉM
VEŘEJNÉM
OSVĚTLENÍ

NAPÁJENÍ
KAMERY



RVO 10





Trifázový elektroměr

19

2T

0036779



Aktivní tarif T1 T2



ZE314.D0B1B012-061

3×230/400V 50Hz 0,15-5(80)A CL A



9041161024155057
No. 1024155057

Rok 2019
-40/+70°C



10 000 imp./kWh
100 imp./kWh

CE M19 1383 TCM 221/14-5143



88802214



FMX 100
220V 50 Hz
16 216 7/5 Hz
10 A
S 42 872
IP 20
OEG 38 2530

OM

HDO



W1 - physical layer
1-2 - video interface
1-3 - keypad
1-4 - emergency stop
W2 - physical control interface
1-1 - keypad
1-2 - video interface
1-3 - emergency stop



OSVETLENI

SP1

SP2

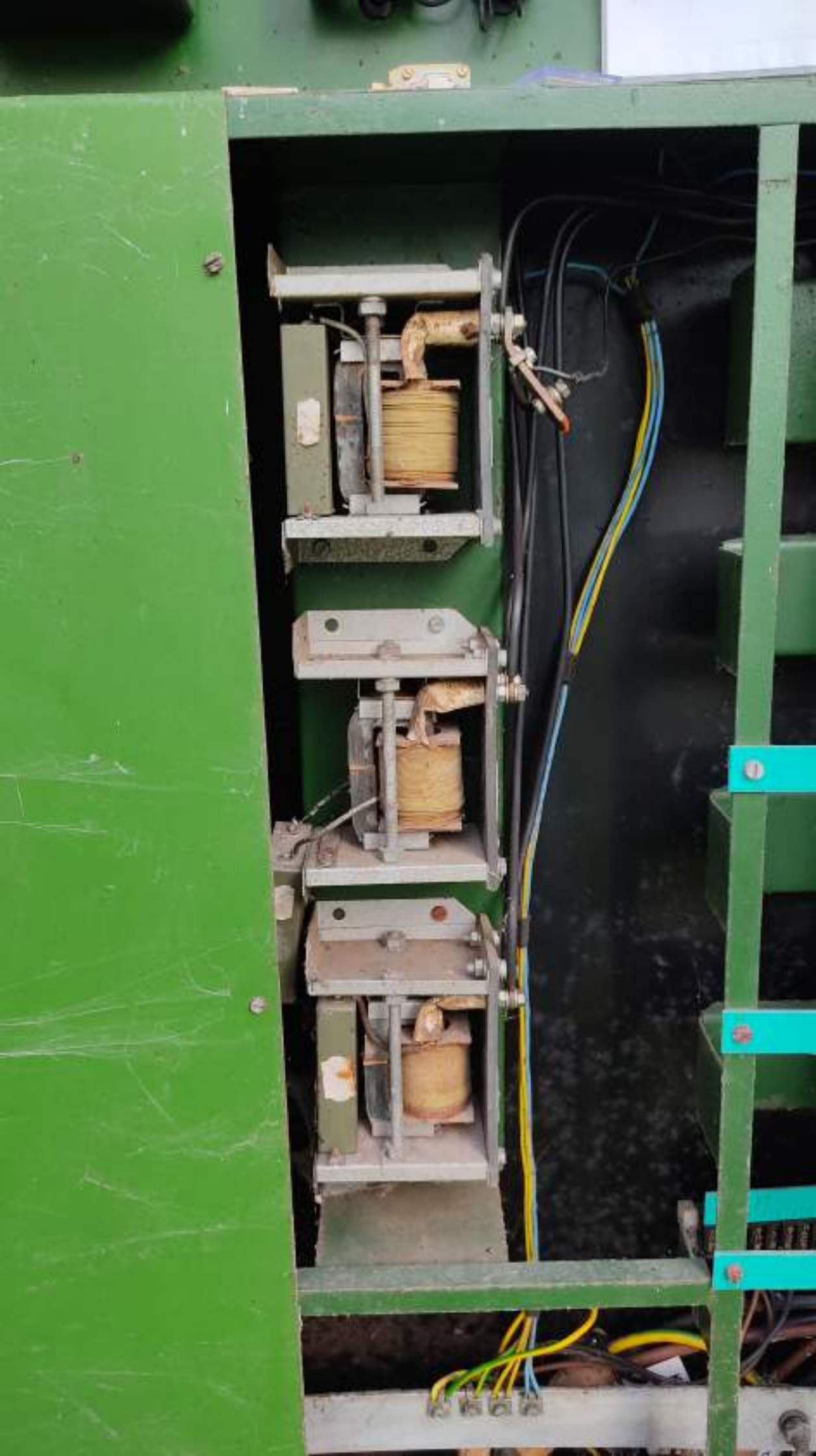
ZAPMUTO

0

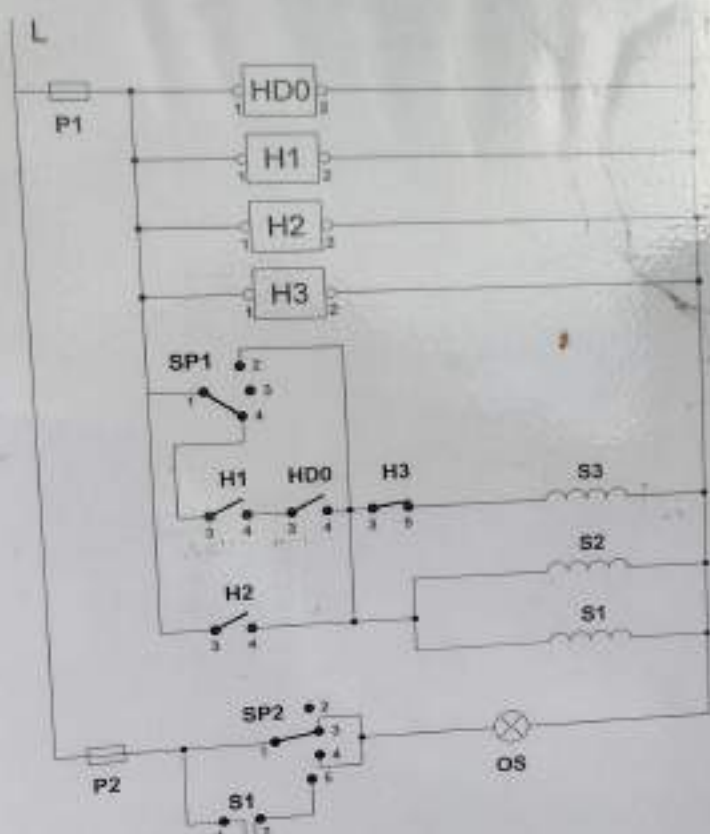
HDO

RUCNE









- | | | | | | | |
|-----|---|------------------------------|---------|-----|---|------------------------------|
| P1 | - | pojistka ovládání | | SP1 | - | přepínač funkce |
| P2 | - | pojistka osvětlení rozvaděče | | 1-2 | - | ruční ovládání |
| HD0 | - | přijímač dálkového signálu | | 1-3 | - | výpust |
| H1 | - | hadiny sériové | | 1-4 | - | automatický chod |
| H2 | - | hadiny paralelní | | SP2 | - | přepínač osvětlení rozvaděče |
| H3 | - | hadiny poloseleční | | 1-2 | - | výpust |
| S1 | - | stykací 1 | | 1-3 | - | ruční ovládání |
| S2 | - | stykací 2 | | 1-5 | - | automatický chod |
| S3 | - | stykací 3 | polomoc | | | |



RVO11



P406A



RVO 11



RYO 6

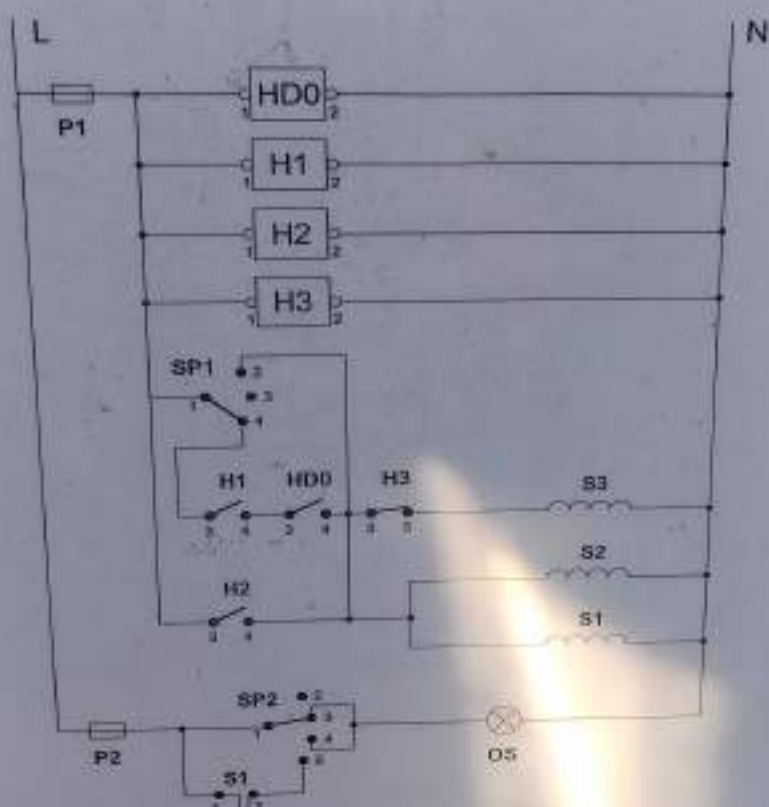


SWERPLUS

SWERPLUS

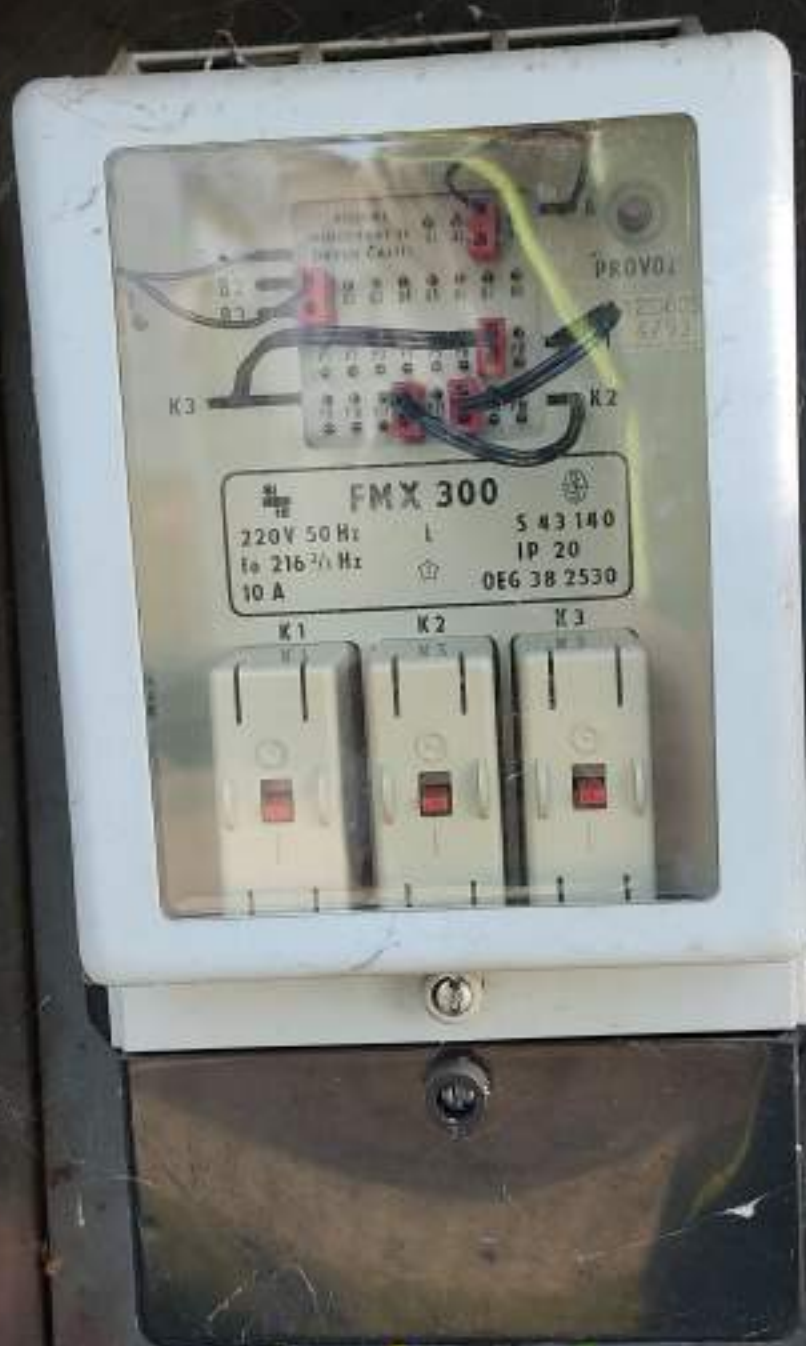
SWER PLUS 15% EVA

SWER PLUS 15% EVA



- P1 - pojistka svícení
 P2 - pojistka světelné rozvaděče
 HD0 - přijímač dálkového signálu
 H1 - hodiny střípné
 H2 - hodiny paralelní
 H3 - hodiny párovací
 S1 - stykací 1
 S2 - stykací 2
 S3 - stykací 3

- SP1 - přepínač fázový
 1-2 - vzdušný odřezávací
 1-3 - vypínač
 1-4 - automatický obvod
 SP2 - přepínač světelné rozvaděče
 1-2 - vypínač
 1-3 - vzdušný odřezávací
 1-4 - automatický obvod



PARALL



Made in
Austria

3 0 3 2 1 1

kV

10

Schlumberger

TCM 221 / 93 - 1551

G1Y6

Nr: 4 1 1 4 3 2 8

3x230/400 V

20(120) A

50 Hz

37.5 r/kWh

1984



9530130004114328

4 5034

P.A.R

ZAPNUTO



NOARK

Ex9BN

B32

100056

400V~

IEC/EN 60898-1

[6000]

1 3 5

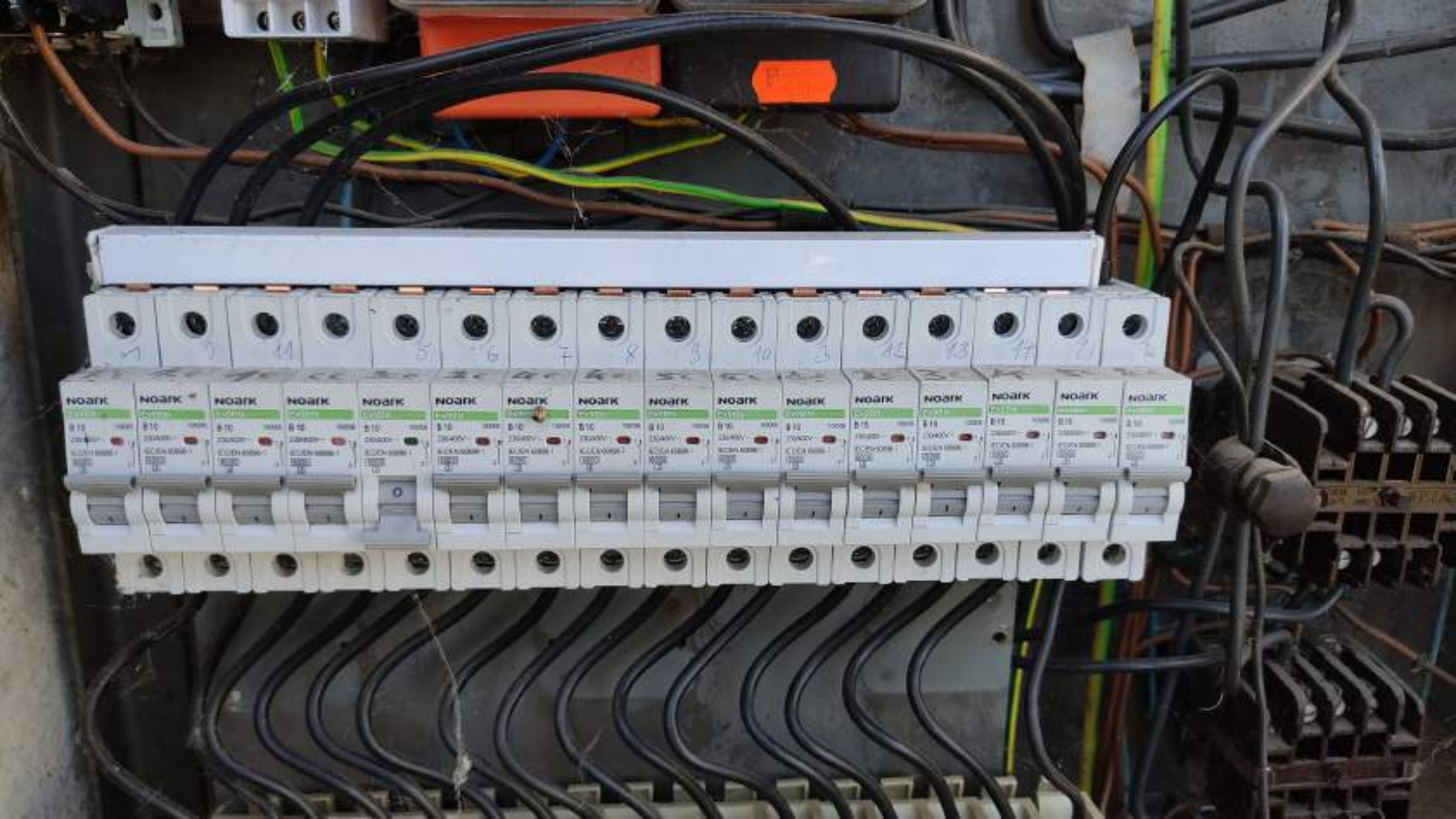
NOARK



SERIOVE

PARALEL









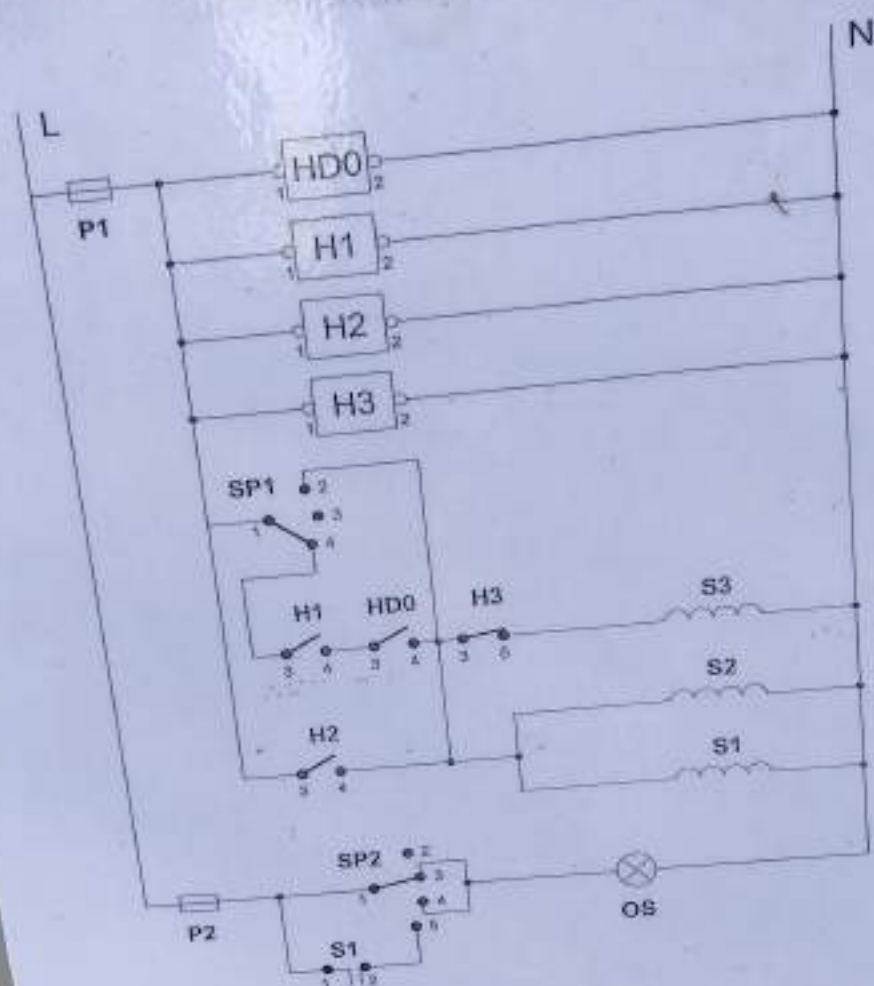


RVO12



RVO 12





- P1 - pojistka ovládní
 P2 - pojistka osvětlení rozvážky
 HD0 - přijímač dálkového signálu
 H1 - hodiny sčítací
 H2 - hodiny paralelní
 H3 - hodiny polonoční
 S1 - stykač 1
 S2 - stykač 2
 S3 - stykač 3 polonoční

- SP1 - přepínač funkce
 1-2 ruční ovládní
 1-3 vypnutí
 1-4 automatický chod
 SP2 - přepínač osvětlení rozvážky
 1-2 vypnutí
 1-3 ruční ovládní
 1-4 automatický chod

Pojistky zleva do prava

3x PH00 32A svítidla směr Chrudim
kabel CYKY 4Bx10mm

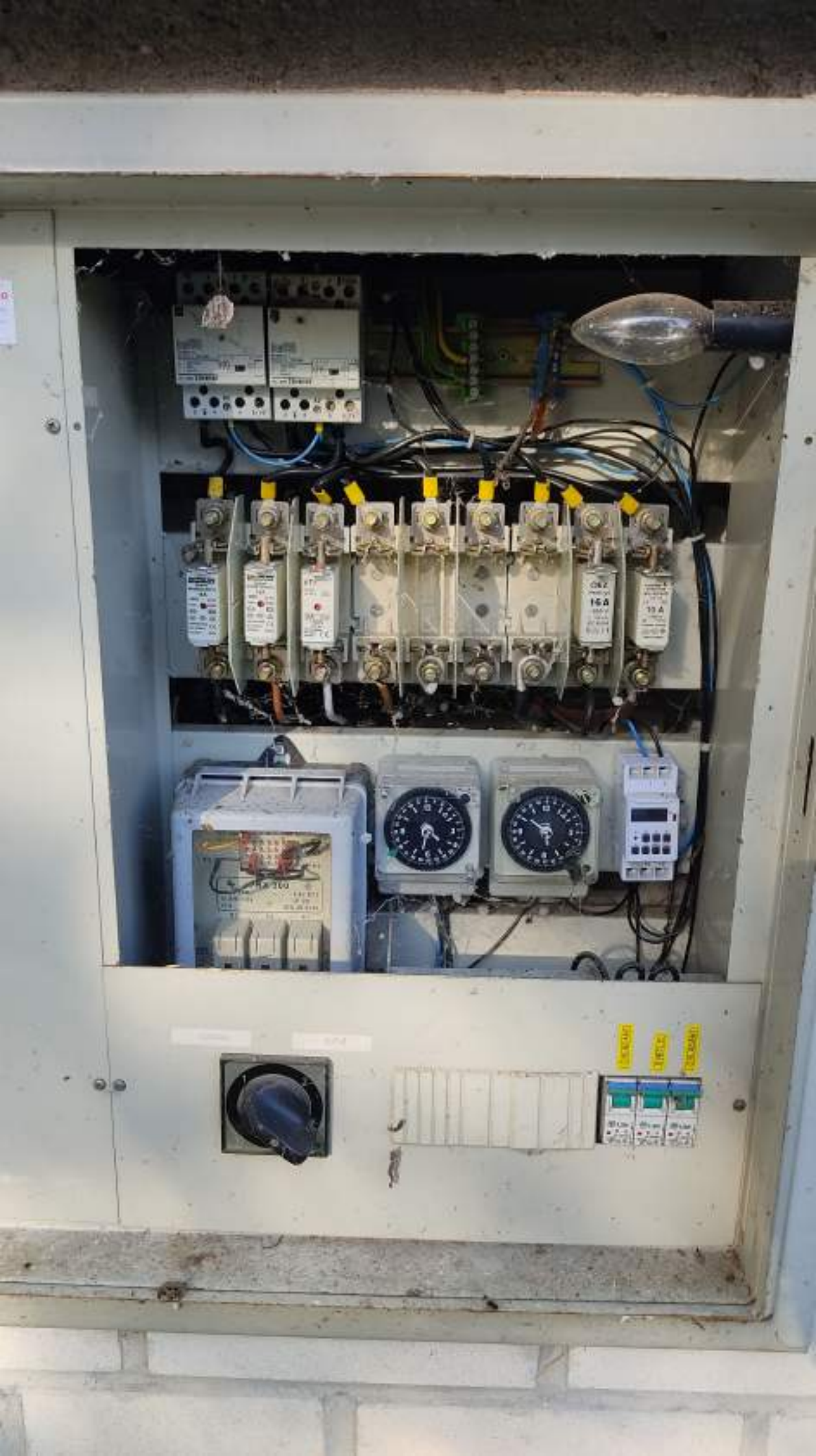
1x rezerva

1x PN000 20A svítidla směr Jander. mlýn
kabel AYKY 4Bx35

2x rezerva

1x PH00 40A svítidla směr Slatinany
kabel CYKY 4Bx10 (1 fáze) sloup VČE
dále vrchní vedení

1x PN000 20A svítidla směr Jander. mlýn
kabel AYKY 4Bx35



Třífázový elektroměr

14

0000000 kWh
T2

Naměřená

hodnota energie

Aktivní tarif T1 T2



9041061020475904
ZE312.D0B1T022-010



0,15-5(80)A
-40/+70°C



No. 1020475904



M14 1383

3×230/400V 50Hz

10 000 imp./kWh

100 imp./kWh

TCM 221/09-4694

CI.A 11/13

Rok v. 2013





AUTOMAT

RUČNĚ









HLAVNÍ VYPÍNAČ





AUTOMAT

RUČNĚ



OVLÁDÁNÍ

SVĚTLO

OVLÁDÁNÍ





RVO 13





9041172280355400



v. č. 2280355400

F - Systémová chyba

T1..2 - Aktivní tarif 1..2 [kWh]

ADX12A-AD-U2H-V2C-G1-OK1

CE M22 1432

TCM 221/16 - 5350



cl. A M1 3K7 E2



3X230 / 400 V, 0.25 - 5(80)A, 50Hz

Rok výroby : 2022

-40°C to +70°C
(stanovený pracovní rozsah)

7 7 7 P 00000001

HW 2.00

P T2 T1

2T



Funkce

Procházet

10000 imp/kWh
Л100 imp/kWh

ADX12A-AD-U2H-V2C





HLAVNÍ JISTIČ

OVĽADANI

OSVETLENI

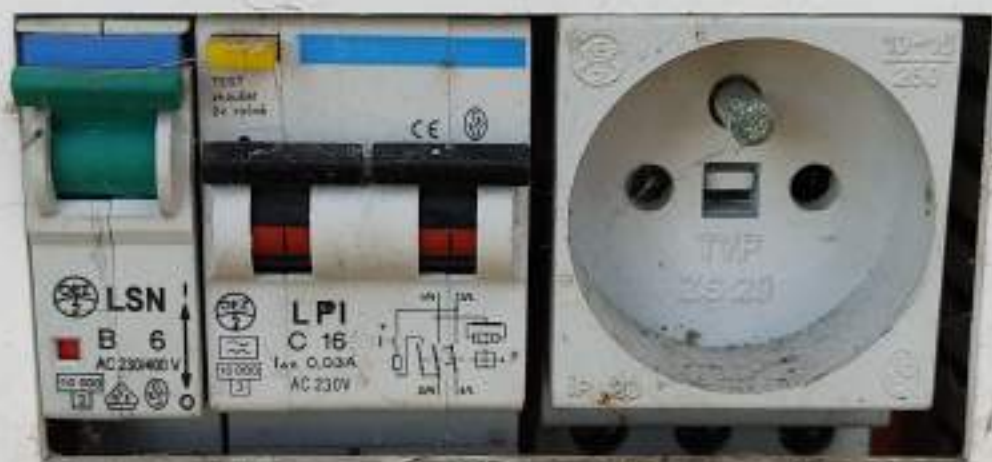
ZASUVKA



IČ

OSVETLENI

ZASUVKA





ПОЛОМОС

P2

SA02

SERIE

PA



SA02

SERIE

PARAELNI

POLOHO

VADNE

VADNE

GRASSUN

GRASSUN



talento 211



talento 211

POLONOG

POLONOČ

POLONOČ



SMER CHRUDIM

SMER VLONOV

SMER CHRUDIM

SMER VLCMOV





Energostrojirny Pardubice, a.s.

Rozváděč

TYP

BYO

Výr. č.

2/01

Kryti

1243/20

400/730

V

2.5

A

50

Hz

ČSN

504304

Hmotnost

kg

 **BAŠTA
PRACÍ**

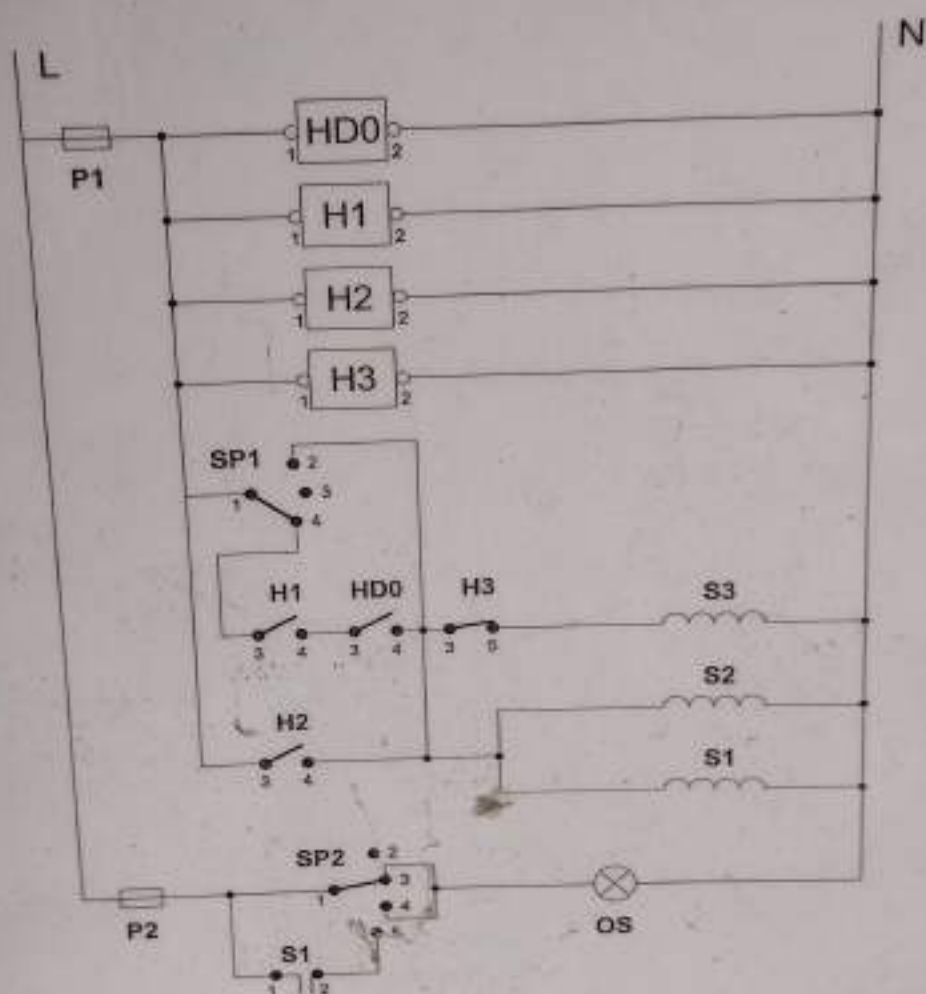
Expozice: **Městské opev**

  Zájemci o prohlídka bašt
v polovině Muzea barok
nebo v turistických infan
na Ressalově náměstí pr

 **WC**



RVO 15



- P1 - pojistka ovládání
 P2 - pojistka osvětlení rozvaděče
 HD0 - přijímač dálkového signálu
 H1 - hodiny sériové
 H2 - hodiny paralelní
 H3 - hodiny polomočel
 S1 - stykač 1
 S2 - stykač 2
 S3 - stykač 3 polomočel

- SP1 - přepínač funkcí
 1-2 ruční ovládání
 1-3 vypnuto
 1-4 automatický chod
 SP2 - přepínač osvětlení rozvaděče
 1-2 vypnuto
 1-3 ruční ovládání
 1-5 automatický chod



SV SCH00Y









SA02

R51-20

3

4

5

L3

L3

PN

OEZ

OEZ

OEZ

1

1

1

R 10

R 10

R 10

L1

L2

L3

PE

SV SCHOD

SV ZAHRADY

SV SCHODY





Třífázový elektroměr

21

2T

000000



Aktivní tarif T1 T2

ZE314.D0B1B012-061

3×230/400V 50Hz 0,15-5(80)A Cl. A



9041161025265084

No. 1025265084

Rok 2021



10 000 imp./kWh

-40/+70°C

100 imp./kWh



M21

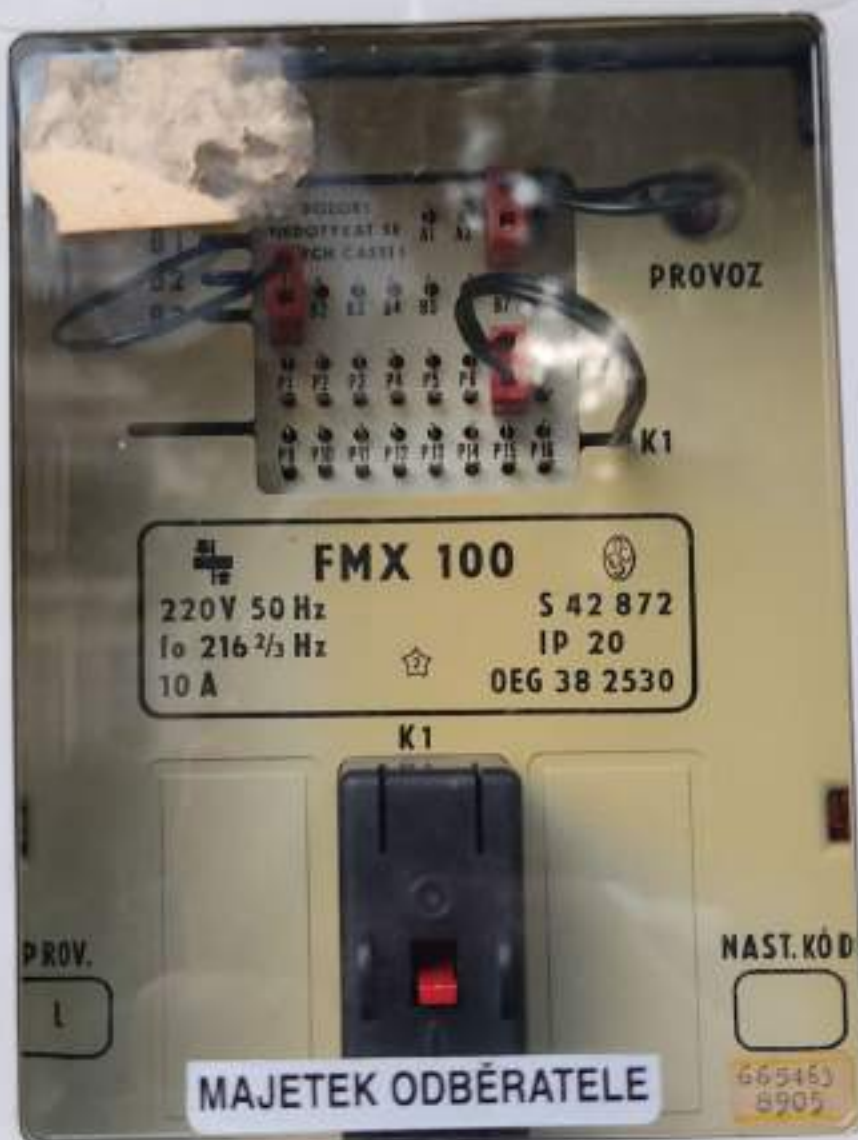
1383

TCM 221/14-5143



55454753





FMX 100
220V 50 Hz
I_o 216 2/3 Hz
10 A
S 42 872
IP 20
DEG 38 2530

K1

PROV.

L

NAST. KÓD

665463
8905

MAJETEK ODBĚRATELE



SVETLO

PREPINAC





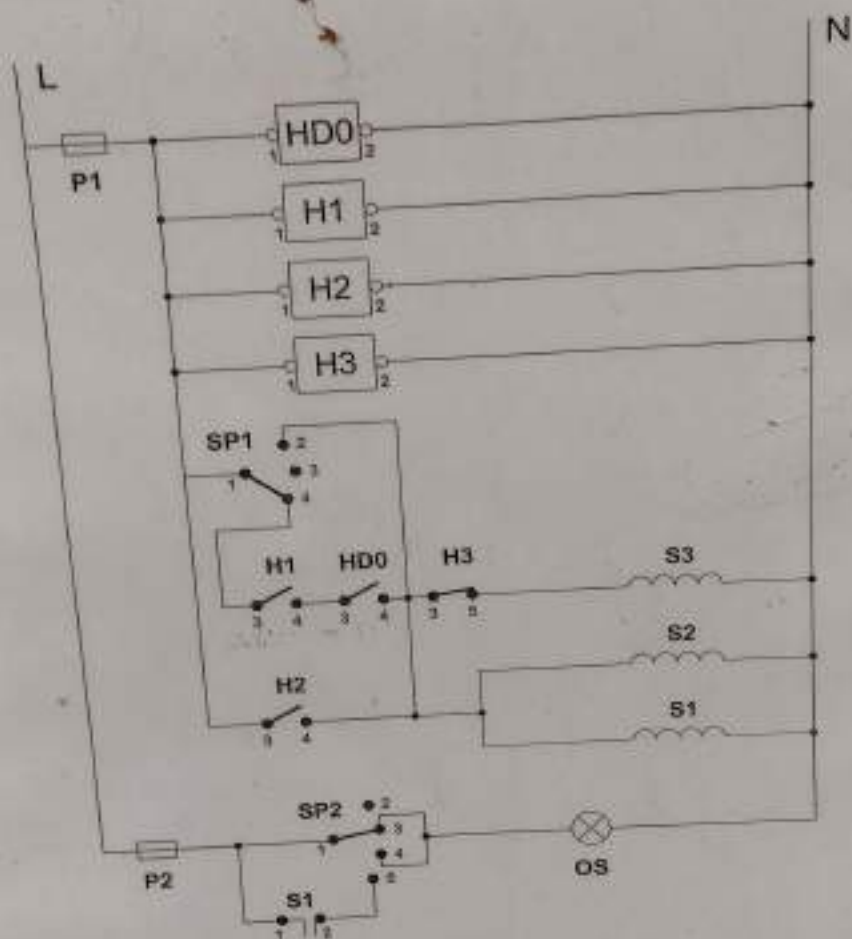


RVO15.1



RVO 15.1





- P1 - pojistka ovládní
 P2 - pojistka osvětlení rozvaděče
 HD0 - přijímač dálkového signálu
 H1 - hodiny sériové
 H2 - hodiny paralelní
 H3 - hodiny položební
 S1 - stykač 1
 S2 - stykač 2
 S3 - stykač 3 polonoz

- SP1 - přepínač funkce
 1-2 ruční ovládní
 1-3 vypnuto
 1-4 automatický chod
 SP2 - přepínač osvětlení rozvaděče
 1-2 vypnuto
 1-3 ruční ovládní
 1-5 automatický chod

FILISTINA

FILISTINA



NAMESTI STEPANKOVA



TYRSOVO D NAM



SIROKA

SIROKA



SOKOLOVHA

PRED

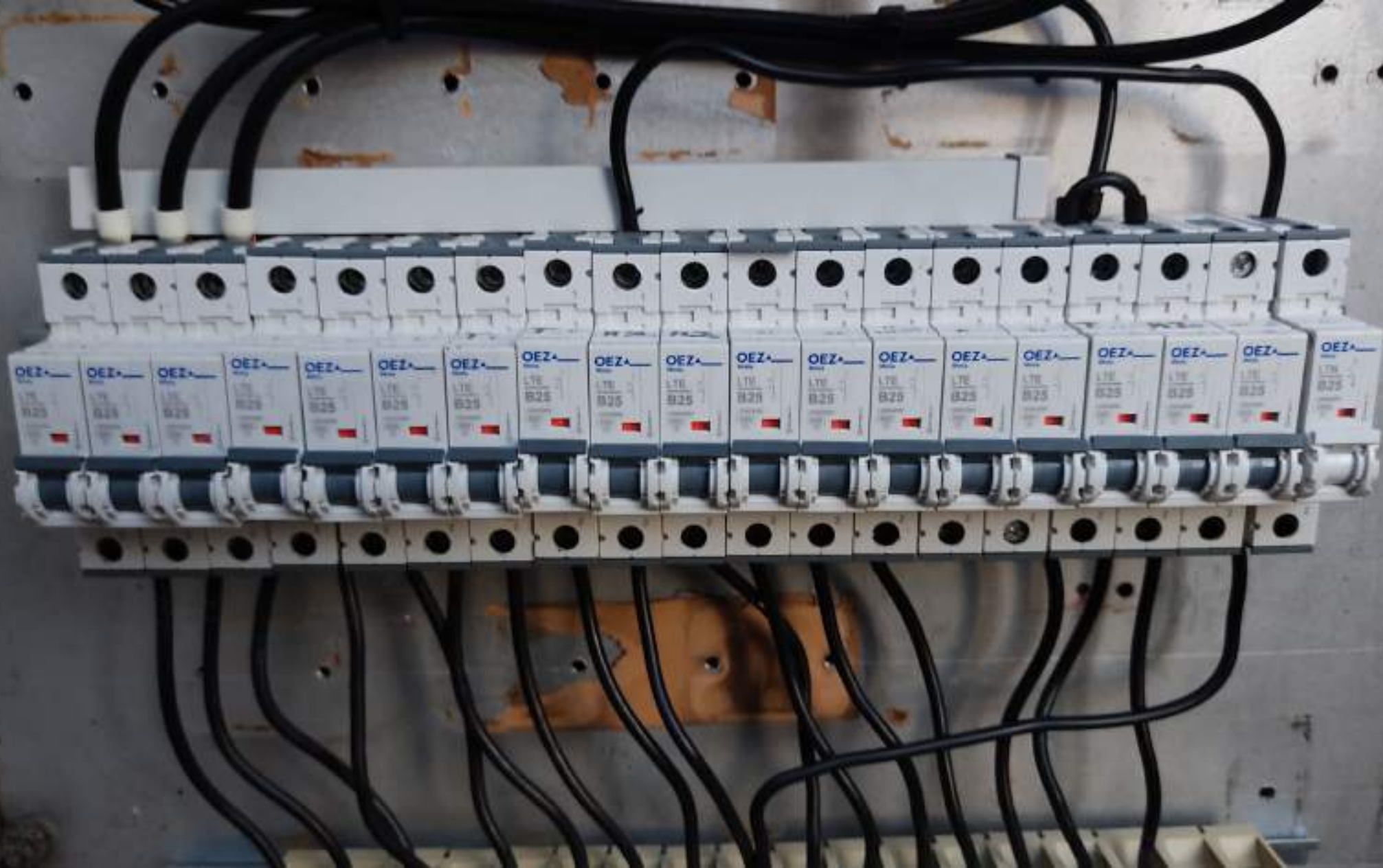
SOKOLOVHA

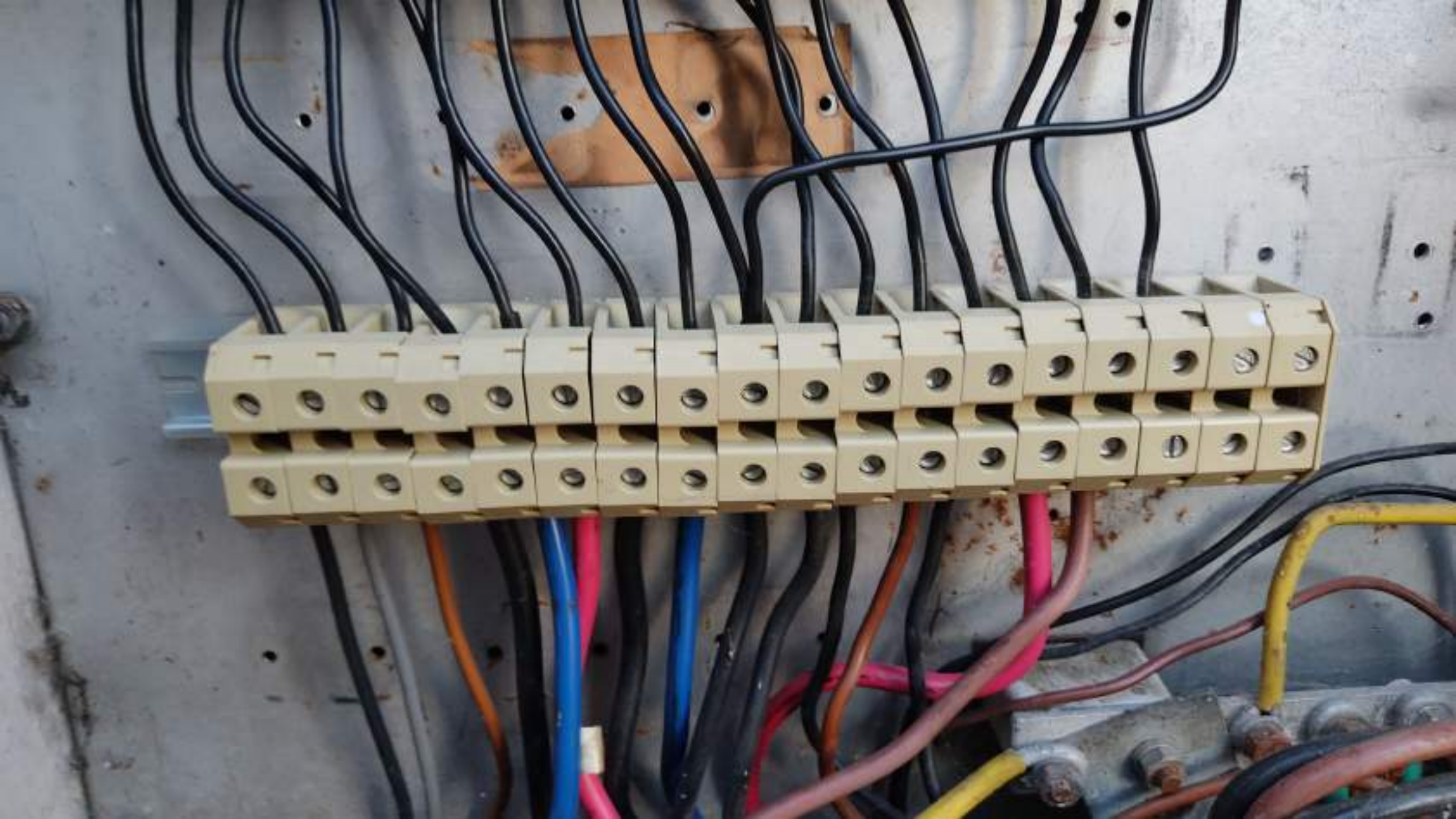












1 2

16 15 9

ON

R W+ H+ M+
C+ ⊕ MANUAL RES/CL

15 18 16

ALWAYS
PAUSED

S 241 T
B 6
230 / 400
100000
3

R1
 B3
 11 12 13 14 15 16 17 18
 19 20 21 22 23 24 25 26
 27 28 29 30 31 32 33 34

PROVOZ

K1


FMX 100

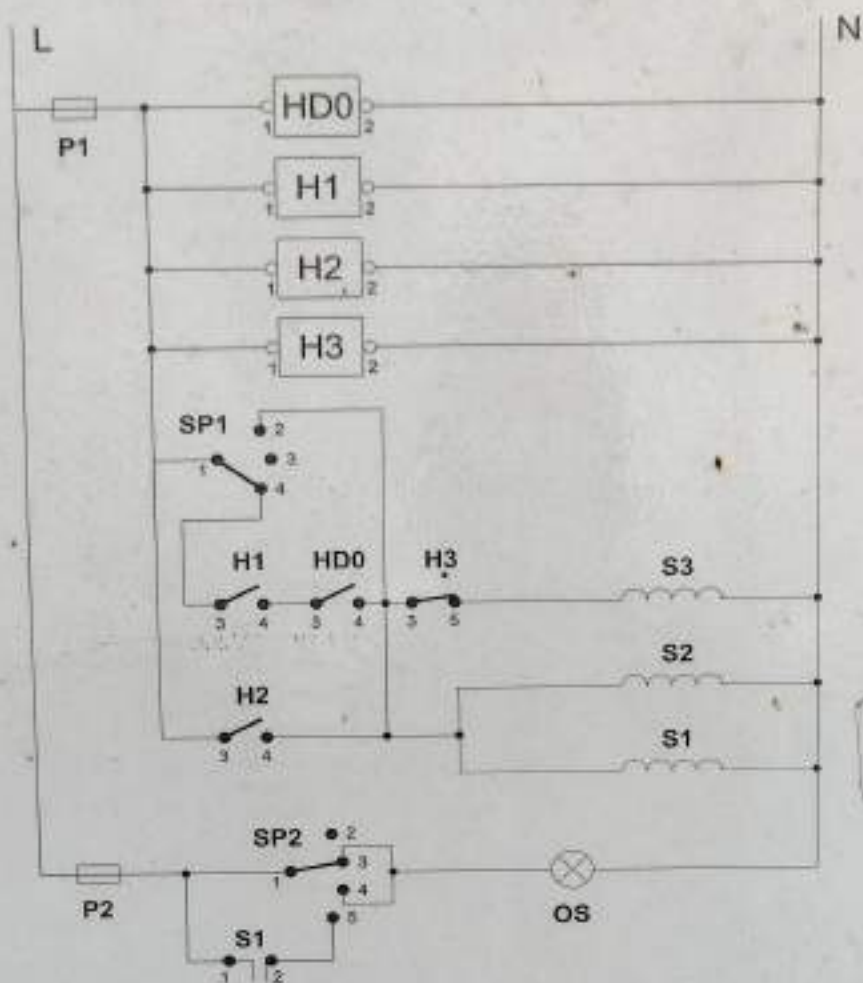
 220V 50 Hz
 to 216 ²/₃ Hz
 10 A
 L
 ☆
 S 43 139
 IP 20
 OEG 38 2530

K1

I



RVO 24



- P1 - pojistka ovládání
 P2 - pojistka osvětlení rozvaděče
 HD0 - přijímač dálkového signálu
 H1 - hodiny sériové
 H2 - hodiny paralelní
 H3 - hodiny polonoční
 S1 - stykač 1
 S2 - stykač 2
 S3 - stykač 3 polonoc

- SP1 - přepínač funkci
 1-2 ruční ovládání
 1-3 vypnuto
 1-4 automatický chod
 SP2 - přepínač osvětlení rozvaděče
 1-2 vypnuto
 1-3 ruční ovládání
 1-5 automatický chod



9841171780839141

daisy
TECHNOLOGY
v.č. 1780039141

HW 1.00

Zatížení



2T

Adresa výrobce
Daisy Technology EOOD
35-17, Tintliya str.,
1113, Izgrek, Sofia
Bulharsko

T 0083239

Funkce



F - Systemová chyba

T1.2 - Aktivní tarif 1.2 [kWh]

ADX12A-AD-U2H-V2C-G1-OK1

CE **M17** 1432
TCM 221/16 - 5350

ADX12A-AD-U2H-V2C

10000 imp/kWh
Л100 imp/kWh

17



cl. A M1 3K7 E2

3X230 / 400 V, 0.25 - 5(80)A, 50Hz



Rok výroby : 2017

-40°C to +70°C
(stanovený pracovní rozsah)

Procházet



85412311





VADNE

SERIE



VADNY

PARAELNI

POLOHOC



POLONOC



PREPINAČ



STYKAC 1

STYKAC 2

STRED

DOLNI
CAST

HORNI





VADNY



POLNOC

STYKAC 1

STYKAC 2

STRED

DOLNI
CAST

HORNI



OVLADANI

ZASUVKA

OVLADANI

