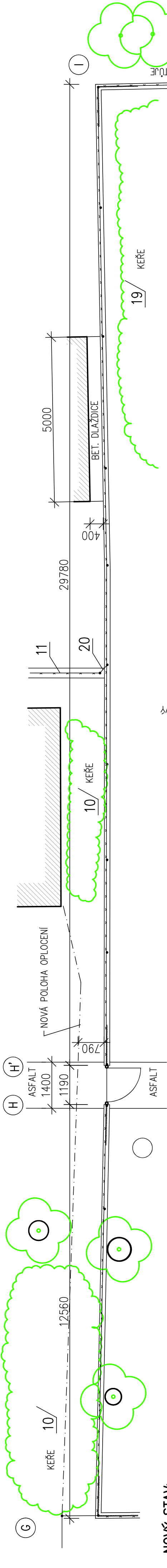
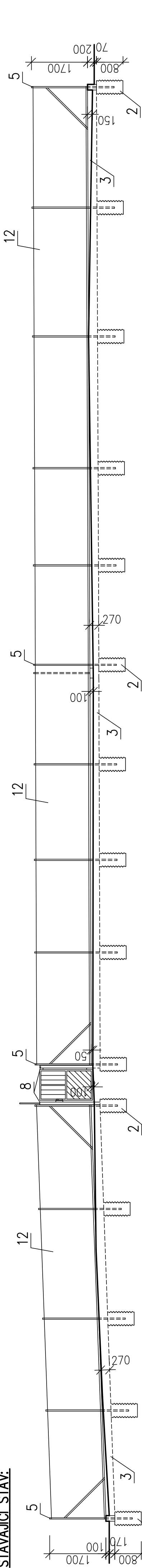
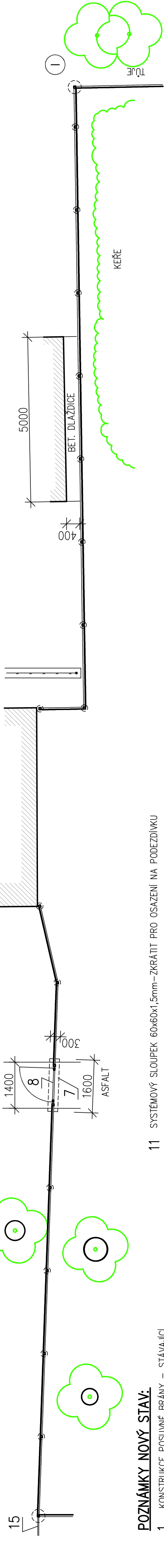
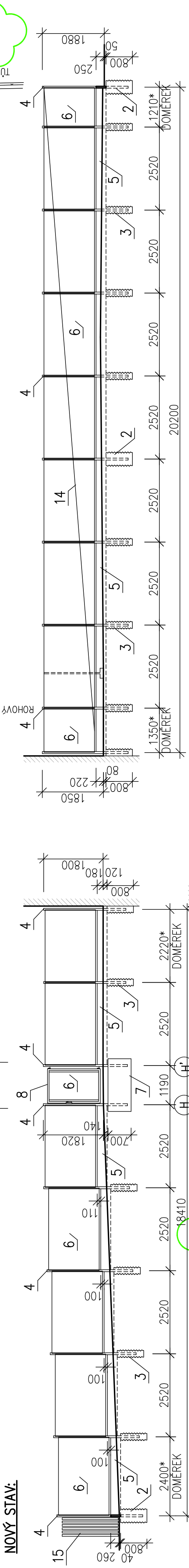


STÁVAJÍCÍ STAV:



NOVÝ STAV:



POZNÁMKY NOVÝ STAV:

- 1 KONSTRUKCE POSUVNÉ BRÁNY – STÁVAJÍCÍ
- 2 BETONOVÁ PATKA  $\varnothing 400\text{mm}$  V MÍSTĚ PŮVODNÍ  $\varnothing 400\text{--}800\text{mm}$
- 3 BETONOVÁ PATKA  $\varnothing 200\text{--}800\text{mm}$
- 4 SYSTÉMOVÝ SLOUPEK  $60 \times 60 \times 1,5\text{mm} - 2600\text{mm}$
- 5 PODHRABOVÁ DESKA BETONOVÁ  $50 \times 300 \times 2500\text{mm}$
- 6 DRATĚNÝ DÍLEC  $\varnothing 5\text{mm} - 2500 \times 1530\text{mm}$
- 7 BETONOVÝ ZÁKLAD  $300 \times 700 \times 1600\text{mm}$ , BETON C16/20 XC2
- 8 PVC OCHRÁNKA KE SLOUPKU PRO KABELY EL. VRÁTNÉHO A ZVONKŮM
- 9 NOVÁ BRANKA  $1040 \times 1600\text{mm}$ , EL. VRÁTNÝ, KOVÁNÍ KLÍKA KLÍKA
- 10 TRAZO UKONČENÁ KOLENEM PRO PŘÍVOD KABELŮ EL. VRÁTNÉHO
- 11 BETONOVOU PODEZDIVKU NAVAZUJÚJOHO OPLOCENÍ OŘÍZNOUT A PONECHAT

- 11 SYSTÉMOVÝ SLOUPEK  $60 \times 60 \times 1,5\text{mm} - \text{ZKŘÁTIT}$  PRO OSAZENÍ NA PODEZDIVKU
- 12 PODHRABOVOU DESKU KOTVIT KE STÁVAJÍCÍ BETONOVÉ PODEZDIVCE OCELOVÝ PROFIL U UCHYCENÝ K PODEZDIVCE NA CHEMIKOU KOTVU (2 $\times$ M10–120mm–NEREZ)
- 13 SLOUPEK OPLOCENÍ OSAZIT NA STÁVAJÍCÍ BETONOVOU PODEZDIVKU POMOCÍ OCELOVÉ BOTKY BOTKA Z JACKLU PRO VSNUTÍ DO SLOUPKU A KOTENÍM PLECHEM  $160 \times 160 \times 8\text{mm} - \text{POZINK}$
- 14 UCHYCENÍ K PODEZDIVCE NA CHEMIKOU KOTVU (4 $\times$ M12–150mm–NEREZ)
- 15 NA PLOTOVÉ DÍLCE NAPNDOUT STINGICI SÍTOVNU ŠÍŘE 1,5m

- 11 SYSTÉMOVÝ SLOUPEK  $60 \times 60 \times 1,5\text{mm} - \text{ZKŘÁTIT}$  PRO OSAZENÍ NA PODEZDIVKU
- 12 PODHRABOVOU DESKU KOTVIT KE STÁVAJÍCÍ BETONOVÉ PODEZDIVCE OCELOVÝ PROFIL U UCHYCENÝ K PODEZDIVCE NA CHEMIKOU KOTVU (2 $\times$ M10–120mm–NEREZ)
- 13 SLOUPEK OPLOCENÍ OSAZIT NA STÁVAJÍCÍ BETONOVOU PODEZDIVKU POMOCÍ OCELOVÉ BOTKY BOTKA Z JACKLU PRO VSNUTÍ DO SLOUPKU A KOTENÍM PLECHEM  $160 \times 160 \times 8\text{mm} - \text{POZINK}$
- 14 UCHYCENÍ K PODEZDIVCE NA CHEMIKOU KOTVU (4 $\times$ M12–150mm–NEREZ)
- 15 SOUSEDNÍ PRKĚNKOVÝ PLOTOVÝ DÍLEC UCHYTIT K NOVÉMU SLOUPKU

POZNÁMKY STÁVAJÍCÍ STAV:

- 1 KONSTRUKCE POSUVNÉ BRÁNY – PONECHAT
- 2 BETONOVÁ PATKA  $\varnothing 400\text{mm}$  VÝŠKY  $0,8\text{m} - \text{VYBOURAT}$
- 3 BETONOVÝ SKL. ŠÍŘKY  $170\text{mm}$ , VÝŠKY  $270\text{mm} - \text{VYBOURAT}$
- 4 OCELOVÝ SLOUPEK PŮVODNÍ BRÁNY  $\varnothing 100\text{mm} - \text{VYBOURAT}$
- 5 OCELOVÝ SLOUPEK OPLOCENÍ  $\varnothing 40\text{mm} - \text{VYBOURAT}$
- 6 SVAŘOVANÝ DÍLEC Z JACKLŮ KOTVENÝ DO SOKLU DEMONTOVAT K UKLIDACI
- 7 VZPĚRA Z JACKLU  $30 \times 30$  DO BETONOVÉ PATKY  $\varnothing 300\text{mm} - 600\text{mm} - \text{VYBOURAT}$
- 8 OCELOVÝ SLOUPEK BRANKY  $\varnothing 80\text{mm} - \text{VYBOURAT}$  (17kg)
- 9 EL. VRÁTNÉHO A ZVONKOVÉ TABLO DEMONTOVAT PRO ZPĚTNÉ OSAZENÍ
- 10 BETONOVOU PODEZDIVKU NAVAZUJÚJOHO OPLOCENÍ OŘÍZNOUT A PONECHAT
- 11 KĚŘE VYŘEZAT
- 12 SOUSEDNÍ OPLOCENÍ PONECHAT
- 13 DRATĚNÉ PLETIVO VÝŠKY  $1,6\text{m} - \text{SEJMOUT K UKLIDACI}$
- 14 PODEL SOUSEDNÍ STAVBY SOKL OŘÍZNOUT A PONECHAT, SLOUPKY OŘÍZNOUT OTVORY PO SLOUPCÍCH VYPILNIT BETONEM
- 15 ODKROVŮ ROHOZ Z OPLOCENÍ SEJMOUT A PŘEDAT (VLASTNÍKOVÍ) SOUSED
- 16 SOUSEDNÍ ŽIDKA – ZŮSTANE PONECHÁNA
- 17 STINGICI SÍŤ Z OPLOCENÍ SEJMOUT A PŘEDAT (VLASTNÍKOVÍ) SOUSED
- 18 OPLOCENÍ Z LATI DEMONTOVAT A PŘEDAT SOUSEDŮVI
- 19 NAVAZUJÍCÍ OPLOCENÍ Z LATI DEMONTOVAT PRO NÁSLEDNÉ NÁPOJENÍ NA NOVÝ SLOUPEK
- 20 OCELOVÝ SLOUPEK VYBOURAT VČETNĚ BETONOVÉ PÁRKY
- 21 OKRAŠNÉ KĚŘE – CHRÁNIT PŘED POŠKOZENÍM – NUJNO ZACHOVAT
- 22 SOUSEDNÍ DRATĚNÉ PLETIVO NATAŽENÉ K BOURANÝM SLOUPKŮM UVAZAT K PŘÍLEHLÉMU SOUSEDNÍMU SLOUPKU.,
- 23 POPRASTOVANÝM VÁZACÍM DRÁTEM, PLETIVO NA SLOUPCÍCH ŠKOLY ROZPLEST A PŘEDAT VLASTNÍKOVÍ (SOUSED)

POHLEDY ZE ZAHRADY ŠKOLY

PROJEKTANT	VYPRACOVAL	KONTROLOVAL		
INVESTOR:	Město Chrudim, Resselovo náměstí 77, 537 16 Chrudim IČO: 00270211		FORMÁT	4 A4
MÍSTO STAVBY:	MŠ V. Nejedlého 769, 537 01 Chrudim III		DATUM	7.2023
MŠ V. Nejedlého 769 OPLOCENÍ AREÁLU			ÚČEL	DPS
			MĚŘÍTKO	1:100
			Č.ZAKÁZKY	1450/06/2023
			ZMĚNA č.	
D – Dokumentace objektu D.1.1 – Architektonicko stavební část			ČÍSLO KÓPIE	
OPLOCENÍ DÍL G–H, H'–I			ČÁST DOK.	ČÍSLO VÝKRESU
			D.1.1	107