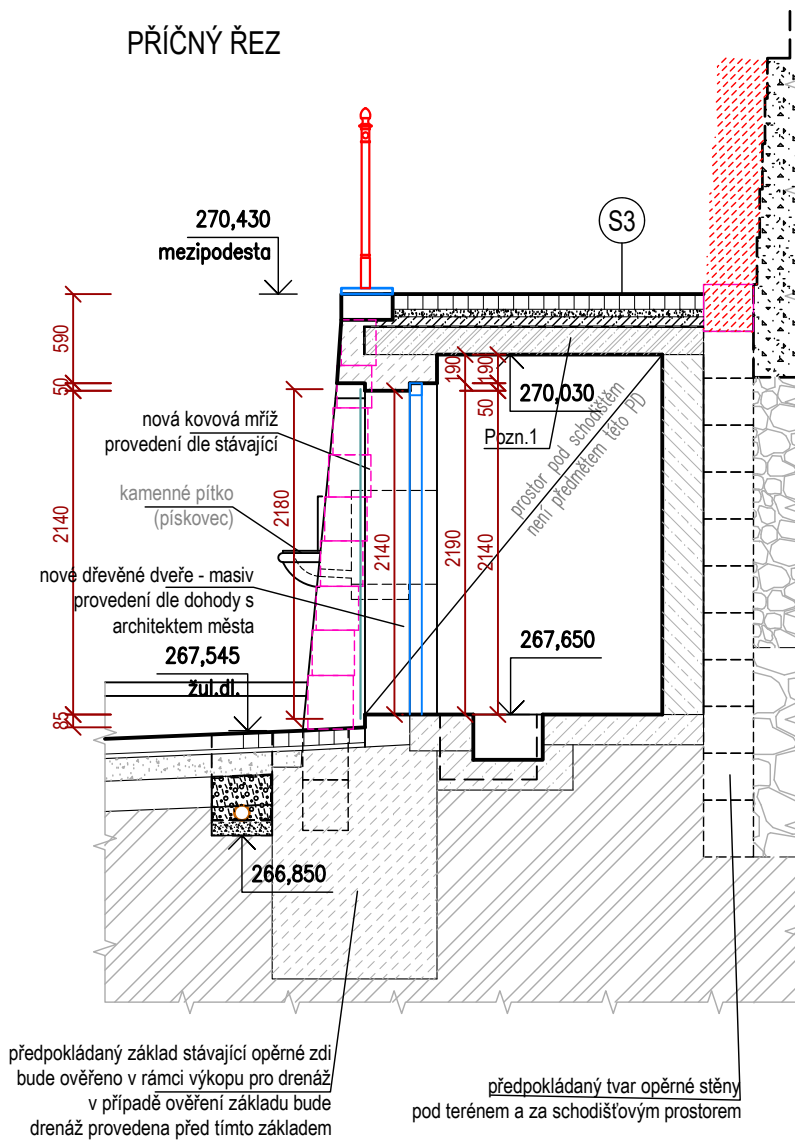


ČELNÍ POHLED

PŘÍČNÝ ŘEZ

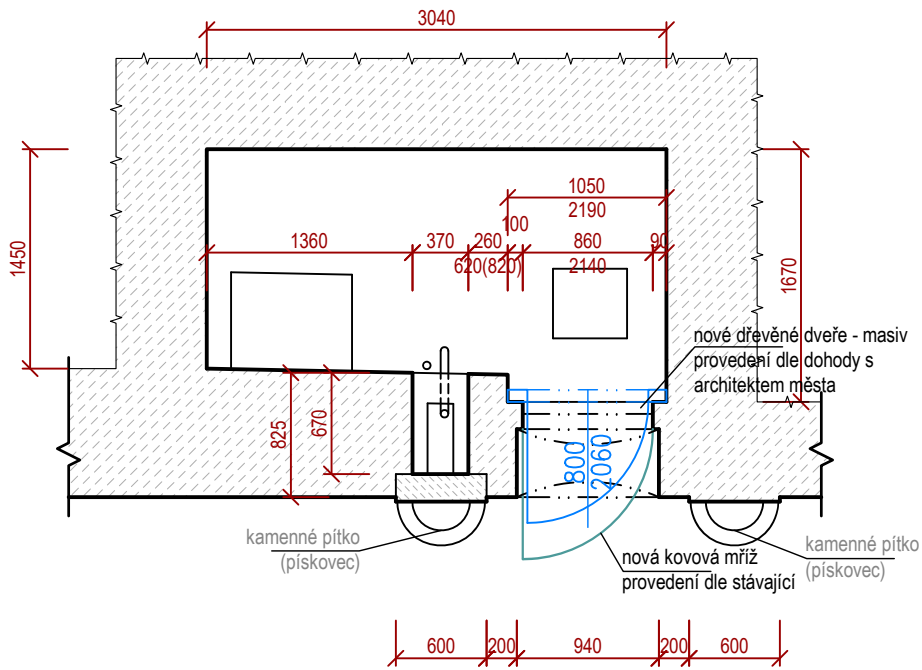


POZNÁMKA:

- DOKUMENTACE VYCHÁZÍ ZE ZAMĚŘENÍ STÁVAJÍCÍHO STAVU SCHODIŠTĚ NA ŽIŽKOVĚ NÁMĚSTÍ - ZPRACOVATEL ING. MILOSLAV JELÍNEK
 - DÁLE BYLO PROVEDENO RUČNÍ DOMĚŘENÍ POTŘEBNÝCH KONSTRUKCÍ A VIZUÁLNÍ PROHLÍDKA

- PŘED ZAHÁJENÍM STAVEBNÍCH PRACÍ JE NUTNÁ KOORDINACE S PROJEKTANTEM OHLEDNĚ POSTUPU A PROVÁDĚNÍ PRACÍ.
 - VZHLEDEM K TOMU, ŽE SE JEDNÁ O REKONSTRUKCI SCHODIŠTĚ A OPĚRNÉ STĚNY, JE NUTNÉ VŠECHNY PRÁCE KONZULTOVAT S PROJEKTANTEM A AUTORSKÝM A TECHNICKÝM DOZOREM.

- DODAVATEL JE POVINEN SI VŠECHNY ROZMĚRY OVĚŘIT PŘÍMO NA STAVBĚ A VEŠKERÉ PŘÍPADNÉ ODCHYLKY KONZULTOVAT S PROJEKTANTEM
 - VEŠKERÉ ZMĚNY PROTI PROJEKTU NUTNO ODSOUHLASIT PROJEKTANTEM
 - VŠECHNY PRÁCE PROVÁDĚT PODLE PLATNÝCH NOREM A PŘEDPISŮ, PŘÍPADNĚ NESROVNALOSTI JE NUTNÉ KONZULTOVAT S PROJEKTANTEM
 - VŠECHNY PRÁCE PROVÁDĚT PODLE TECHNOLOGICKÝCH POKYNŮ VÝROBCŮ JEDNOTLIVÝCH MATERIÁLŮ



PŮDORYS

LEGENDA MATERIÁLŮ

- Opěrná stěna z pískovcových kvádrů – přeskládaná a upravená pemrlováním – znovu použité kvádry (předpokládá se výměna cca 40% bloků)
- Opěrná stěna z pískovcových kvádrů – nové kvádry upravené pemrlováním (doplňené)
- Opěrná stěna z pískovcových kvádrů – stávající (nerozebrána)
- Opěrná stěna z pískovcových kvádrů – stávající předpokládaná (neověřeno)
- Koruna opěrné stěny z pískovcových kvádrů – přeskládané kvádry upravené pemrlováním (předpokládá se výměna cca 40% bloků)
- Koruna opěrné stěny z pískovcových kvádrů – nové kvádry upravené pemrlováním
- Koruna opěrné stěny z pískovcových kvádrů – stávající kvádry upravené pemrlováním
- Nová železobetonová opěrná stěna OP1-OP4 z betonu C20/25, vyztužená vázanou výztuží (ocel B500 B)
- Hutněný štěrkový podsyp tl. 150mm únosnost základové spáry musí být 300 kPa
- Zásyp lomovou drtí fr. 16/32
- Nový kamenný pískovcový sokl (kopie dle původního) s litinovým podstavcem (renovace) a stávajícím veřejným osvětlením osazeným na původní místo
- Nové litinové zábradlí – kopie původního
- Žulové schodišťové stupně – přeskládané
- Žulové schodišťové stupně – nové stupně a jeden nový sokl (vše na pravém rameni)
- Žulová dlažba "malá" 4/6 cm (barevný vzor) – nový chodníček nad opěrnou zdí se vzorem dle výběru investora
- Kladeční vrstva – štěrk fr. 4/8 – 30 mm
- Podkladní vrstva – štěrk fr. 8/16 – 150-200 mm horní hrana ve spádu 2%
- Zpětný zásyp zeminou, osetí travním semenem
- Stávající lampa veřejného osvětlení osazená na původní místo – nástěnná / na litinovém podstavci

Hlavní projektant	ING. PETR LINEK, SOKOLOVSKÁ 519, CHRUDIM tel.: 602361862, email: sppetr.linek@gmail.com	Stupeň PD PD PRO STAVEBNÍ POVOLENÍ A PRO PROVEDENÍ STAVBY	
Projektant části:	ING. PETR LINEK, SOKOLOVSKÁ 519, CHRUDIM tel.: 602361862, email: sppetr.linek@gmail.com	Č.zakázky	Formát
Investor	MĚSTO CHRUDIM, Resselovo náměstí č.p.77, Chrudim	2303	2 A4
Místo stavby	Žižkovo náměstí Chrudim; parc. č. 2694/1, kat.ú. Chrudim (654299)	Datum	Měřítko
Akce	REKONSTRUKCE OPĚRNÉ ZDI A SCHODIŠTĚ MEZI ŠKOLNÍM NÁMĚSTÍM A ŽIŽKOVÝM NÁMĚSTÍM	08 / 2023	1:50
Část PD	D.1.1 Architektonicko stavební část	Č. paré	Č. výkresu
Výkres	PROSTOR POD SCHODY		D.1.1.2.11