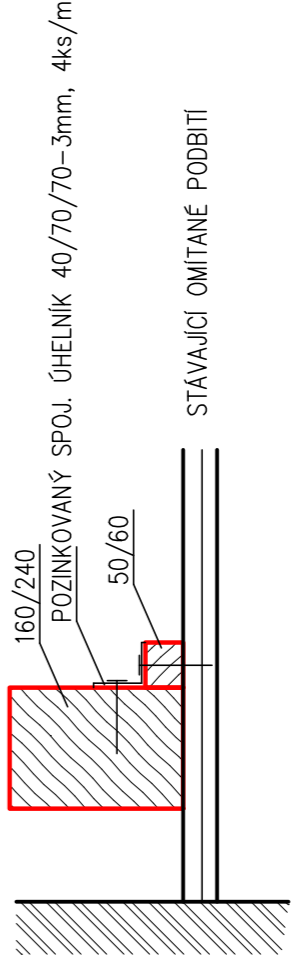


POZNÁMKY:

- 1 PO ODSTRANĚNÍ FOŠNOVÉHO ZÁKLOPU PROVĚST PODEL POŠKOZENÉHO ZÁRAMU PROVIZORNÍ UCHYCENÍ PRKENNÉHO PODBITÍ POLŽITÍ TRÁMEK 100x100-6,0m, PRES KTERÝ UCHYTIT PODBITÍ VRUTY
- 2 POŠKOZENÝ STROPNÍ TRÁM KOMPLETNĚ ODSTRANIT, OKOLÍ ŘADNĚ PROSTŘÍT BOCHEM RĚZIVO HOBLOVANÉ IMPREGNOVANÉ PROTI DŘEVOKAZNÝM ŠKODČŮM A HNILOBĚ
- 3 VĚTRACÍ STĚŘBINU PŘEKRYTÍ DĚROVÁNÝM PLECHEM TL. 0,7mm, OTVORY 5mm PO 8mm
- 4 NASTIENNA SMOTOLLA DEMONTUOVAT, PODLOŽIT DŘEVĚNÝM SPALIKEM 100x100x160mm A OSADIT ZPĚT
- 5 V CELÉ PLOŠE PŮDY KOMPLETNĚ ROZEBRAT CHELNOU DLAŽBU (TOPINKY) – K LIKVIDACI
- 6 ODSTRANIT ZÁSYP SUJTI A FOŠNOVÝ ZÁKLOP – K LIKVIDACI
- 7 KOLEM ZASÍŽENÝCH ŽILAVÝ TRÁMŮ VYSEKAT KAPSU TL. cca 30mm NA HLOUBKU ULOŽENÍ (cca 250mm) – CELKEM 32x
- 8 ZNOVO ZASÍŽENÉ HLOUBOU VYBOURAT, OKOLÍ SANOVAŤ BOCHEM A NOVĚ VYZDIT (OP, MVC 2,5), cca 0,5m3
- 9 VESKERE STROPNÍ TRÁMY A PODBITÍ OPATŘIT 2x NATEREM BOCHEM
- 10 VESKERE NOVÉ RĚZIVO TRIDY S1, VYSUŠENÉ, IMPREGNOVANÉ PROTI DŘEVOKAZNÝM ŠKODČŮM A HNILOBĚ
- 11 STROPNÍ TRÁMY NAVÝŠIT TRÁMKY 60x60 UCHYCENÍMI VRUTY (CELKEM cca 290cm)
- 12 MEZI STROPNÍ TRÁMY PROVĚST NA VÝŠKU 260mm TEPELNOU IZOLACI Z FOUKANÉ MINERÁLNÍ VLNY
- 13 IZOLACE Z MINERÁLNÍ VLNY, TRÍDA SEDNUTÍ S2 (MAX 5%), TRÍDA REAKCE NA OHĚN A1,
- 14 OBĚM. HMOTNOST 30-100kg/m3, SOLČNÍKTEL. TEPELNÉ VODIVOSTI 0,036-0,041W/mK
- 15 NA STROPNÍ TRÁMY PROVĚST ZÁKLOP FOŠNAMI 32x120mm, MEZI FOŠNAMI VYNĚCHÁVAT MEZERU cca 20mm
- 16 NA FOŠNY PROVĚST Z LATI 80x60mm, BASTR PO 600mm – CELKEM 525cm, KOTVIT VRUTY
- 17 NOVOU PODLAHU PROVĚST Z DESEK OSB 4P D TYP3 TL. 16mm VE DVOU VRSTVÁCH, DESKY VZÁJEMNĚ KOTVIT VRUTY

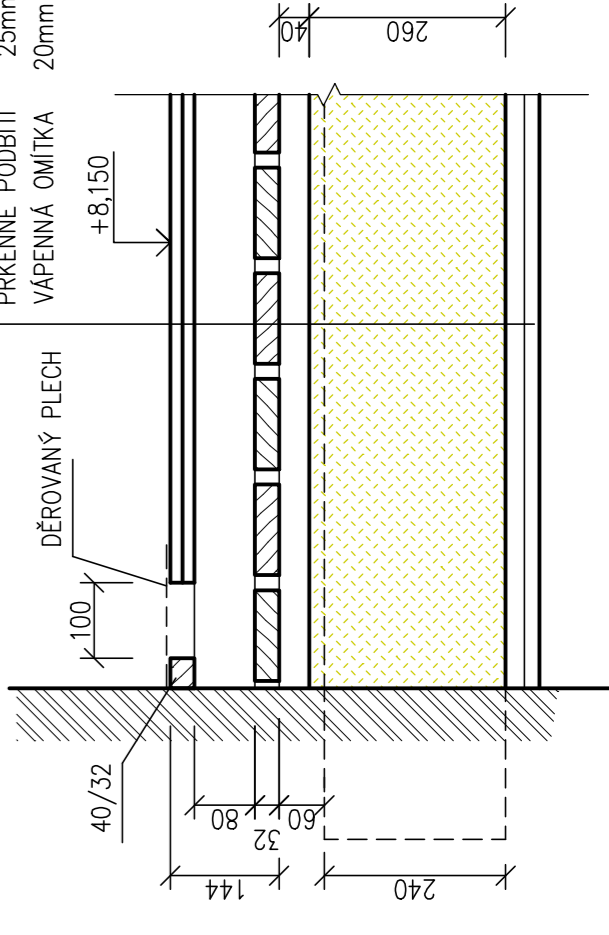
DETAIL NÁHRADY STROPNÍHO TRÁMU:



NOVÁ PODLAHOVÁ KONSTRUKCE: (A)

- 2x OSB 4P D, TYP3 16mm
- LATE 60x80mm a 600mm
- FOŠNOVÝ ZÁKLOP S MEZERAMI 32mm
- LATE 80x60mm NA (TRÁMECH)
- FOUKANÁ MINERÁLNÍ VĚNA 260mm
- PRKENNÉ PODBITÍ 25mm
- VÁPENNÁ OMÍTKA 20mm

ODVĚTRÁNÍ PODLAHY:



Výškový systém místní

PROJEKTANT	VYPRACOVAL	KONTROLOVAL
INVESTOR: Město Chrudim, Resedlovo náměstí 77, 537 16 Chrudim		
DATUM: 1.2020		
ÚČEL: DPS		
MĚŘÍTKO: 1:50		
Č. ZAKÁZKY: 1384/01/2020		
ZMĚNA:		
ČÍSLO KOPIE:		
ČÁST DOK.:	D.1.1	104
OPRAVA A ZATEPLENÍ STROPU		