

Tabulka místností	
Číslo	Jméno
2.01	CHODBA
2.02	ŠKOLNÍK 1
2.03	ŠKOLNÍK 2
2.04	LOGOPEDIE
2.05	HERNA tělesná výchova
2.06	RELAXAČNÍ MÍSTNOST
2.07	PRACOVNÍ ČINNOSTI - kuchyňka
2.08	HERNA
2.09	UČEBNA BONIFANTES
2.10	ŠATNA
2.11	CHODBA
2.12	WC PŘEDSÍŇ
2.13	WC
2.14	WC
2.15	WC
2.16	WC PERSONÁL
2.17	SCHODIŠTĚ

## LEGENDA :

RP2 - Podružný rozvaděč 2NP  
RP3 - Podružný rozvaděč 3NP  
EOV - elektrický ohříváč vody stávající 160l, 2kW, 230V,50hz  
EOP - elektrický ohříváč vody nový 2kW, 230V,50hz

E 1 - Svítidlo LED lineární nástropní  
LED svítidlo - 27W, 2910lm,230V,50Hz  
E 2 - Svítidlo LED lineární nástropní  
LED svítidlo - 53W, 5800lm,230V,50Hz  
E 3 - Svítidlo LED lineární nástropní  
LED svítidlo - 35W, 3770lm,230V,50Hz  
E 4 - Svítidlo LED lineární zavěšené 3,5m  
LED svítidlo - 44W, 5400lm,230V,50Hz  
E 5 - Svítidlo LED kruhové nástěnné  
LED svítidlo - 18W, 2040lm,230V,50Hz, IP54  
E 6 - Svítidlo LED čtvercové nástropní  
LED svítidlo - 27W, 2930lm,230V,50Hz, IP54  
E 7 - Svítidlo LED lineární zavěšené 3,5m  
LED svítidlo - 53W, 6590lm,230V,50Hz  
E 8 - Svítidlo LED lineární nástropní  
LED svítidlo - 58W, 7280lm,230V,50Hz  
E 9 - Svítidlo LED kruhové nástěnné  
LED svítidlo - 27W, 2930lm,230V,50Hz, IP54  
E 10 - Svítidlo LED čtvercové nástropní  
LED svítidlo - 13W, 1490lm,230V,50Hz, IP54  
E 11 - Svítidlo LED lineární nástropní  
LED svítidlo - 35W, 4280lm,230V,50Hz  
E 12 - Svítidlo LED nástěnné  
LED svítidlo - 27W, 2930lm,230V,50Hz, IP54  
N 1 - Svítidlo LED nástěnné - NOUZOVÉ  
LED svítidlo - 5W,230V,50Hz, 1 hod

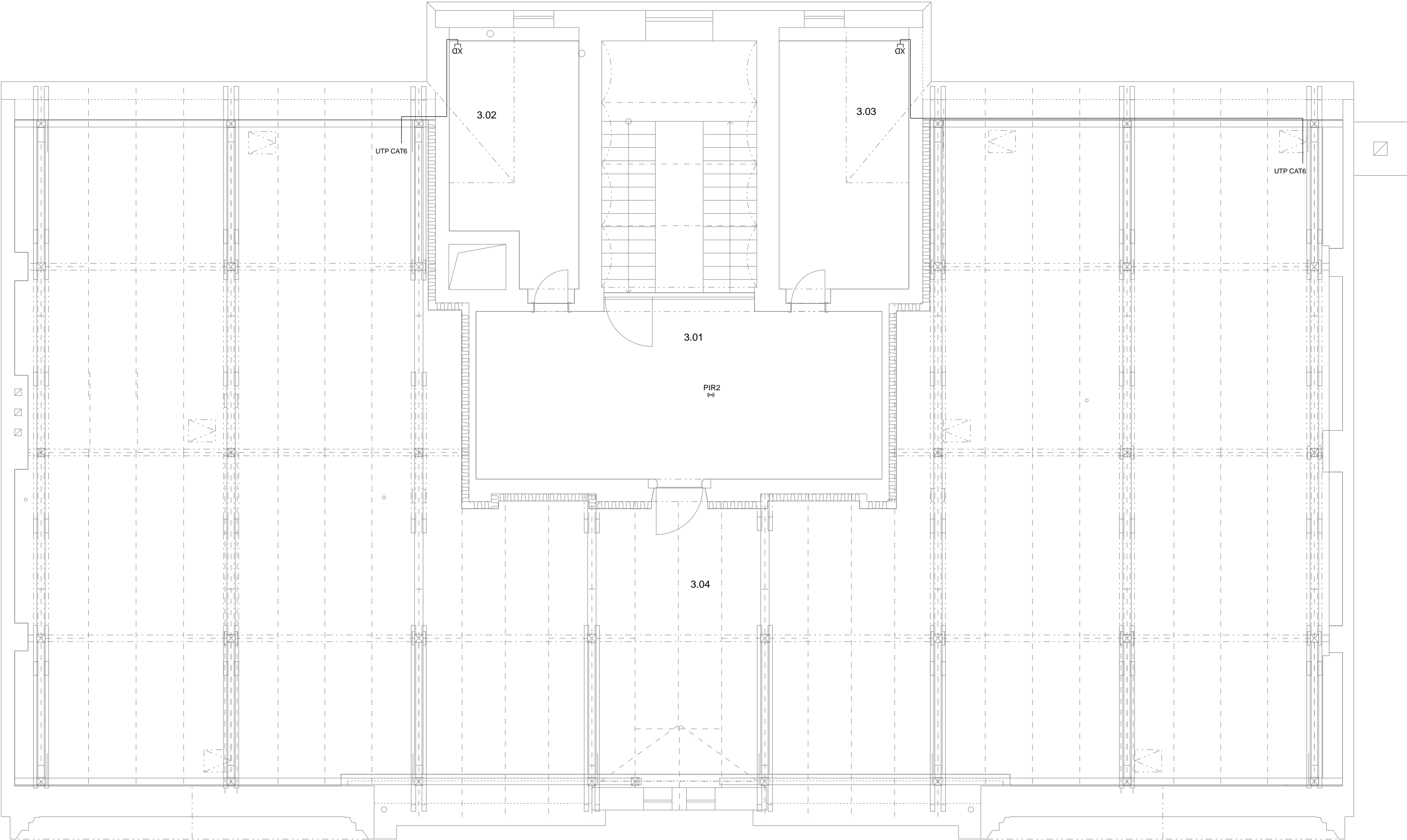
PIR 1 - pohybový spínač osvětlení nástěnný 180st. , 230V,10A, 50Hz  
PIR 2 - pohybový spínač osvětlení nástropní 360st. , 230V,10A, 50Hz  
V 1 - vypínač jednopólový vestavný - 250V,10A,50Hz  
V 2 - přepínač střídavý vestavný - 250V,10A,50Hz  
V 3 - přepínač sériový vestavný - 250V,10A,50Hz

X 1 - zásuvka vestavná interiérová 250V,16A,50Hz  
X 2 - dvojzásuvka vestavná interiérová 2\*250V,16A,50Hz  
X 3 - krabicová rozvodka vestavná, 400V,16A, 50Hz  
X 4 - zásuvka nástěnná 400V,16A,50Hz, IP44  
X11- zásuvka nástěnná 250V,16A,50Hz, IP44  
X30 - zásuvka interiérová trojrámeček 2\*250V,16A,50Hz  
X40 - zásuvka interiérová čtyřrámeček 4\*250V,16A,50Hz  
X41 - zásuvka interiérová pětirámeček 4\*250V,16A,50Hz + DATA

XD - datová zásuvka RJ 45  
DT - videotelefon komunikačního zařízení

TENTO VÝKRES PODLEHÁ OCHRANĚ DLE PŘÍSLUŠNÝCH USTANOVENÍ  
AUTORSKÉHO ZÁKONA A ETICKÉHO RÁDU ČKAIT.  
KOPÍROVÁNÍ A PUBLIKOVÁNÍ BEZ SOHLASU AUTORA JE ZAKÁZÁNO

INVESTOR:	Město Chrudim, IČ 00270211 53716 Chrudim, Resselovo náměstí 77			
MÍSTO STAVBY:	537 01 Chrudim, Na Valech 193			
HLAVNÍ PROJEKTANT:				
NÁZEV AKCE:	MŠ Na Valech 193, Chrudim Výměna stropní konstrukce	DATUM: 10/2020	PARÉ:	
		Č. ZAK. : 1382/10/2020		
		STUPEŇ PD: DPS		
ČÁST:	D.1.4.1. - ELEKTROINSTALACE	MĚŘÍTKO : 1:75		
		VÝKRESOVÁ ČÁST		
VÝKRES :	SLABOPROUDÉ OBVODY 2NP	ČÍSLO VÝKRESU:	EL 03	



Tabulka místností	
Číslo	Název
3.03	KOMORA
3.01	CHODBA
3.04	PÚDA
3.02	KOMORA

## LEGENDA :

RP2 - Podružný rozvaděč 2NP  
RP3 - Podružný rozvaděč 3NP  
EOV - elektrický ohřívac vody stávající 160l. 2kW, 230V,50hz  
EOP - elektrický ohřívac vody nový 2kW, 230V,50hz

- E 1 - Svítidlo LED lineární nástropní  
LED svítidlo - 27W, 2910lm,230V,50Hz  
E 2 - Svítidlo LED lineární nástropní  
LED svítidlo - 53W, 5800lm,230V,50Hz  
E 3 - Svítidlo LED lineární nástropní  
LED svítidlo - 35W, 3770lm,230V,50Hz  
E 4 - Svítidlo LED lineární zavěšené 3.5m  
LED svítidlo - 44W, 5400lm,230V,50Hz  
E 5 - Svítidlo LED kruhové nástěnné  
LED svítidlo - 18W, 2040lm,230V,50Hz, IP54  
E 6 - Svítidlo LED čtvercové nástropní  
LED svítidlo - 27W, 2930lm,230V,50Hz, IP54  
E 7 - Svítidlo LED lineární zavěšené 3,5m  
LED svítidlo - 53W, 6590lm,230V,50Hz  
E 8 - Svítidlo LED lineární nástropní  
LED svítidlo - 58W, 7280lm,230V,50Hz  
E 9 - Svítidlo LED kruhové nástěnné  
LED svítidlo - 27W, 2930lm,230V,50Hz, IP54  
E 10 - Svítidlo LED čtvercové nástropní  
LED svítidlo - 13W, 1490lm,230V,50Hz, IP54  
E 11 - Svítidlo LED lineární nástropní  
LED svítidlo - 35W, 4280lm,230V,50Hz  
E 12 - Svítidlo LED nástěnné  
LED svítidlo - 27W, 2930lm,230V,50Hz, IP54  
N 1 - Svítidlo LED nástěnné - NOUZOVÉ  
LED svítidlo - 5W,230V,50Hz, 1 hod

- PIR 1 - pohybový spínač osvětlení nástěnný 180st. , 230V,10A, 50Hz  
PIR 2 - pohybový spínač osvětlení nástropní 360st. , 230V,10A, 50Hz  
V 1 - vypínač jednopólový vestavný - 250V,10A,50Hz  
V 2 - přepínač střídaný vestavný - 250V,10A,50Hz  
V 3 - přepínač sériový vestavný - 250V,10A,50Hz

- X 1 - zásuvka vestavná interiérová 250V,16A,50Hz  
X 2 - dvojzásuvka vestavná interiérová 2\*250V,16A,50Hz  
X 3 - krabicová rozvodka vestavná, 400V,16A, 50Hz  
X 4 - zásuvka nástěnná 400V,16A,50Hz, IP44  
X11- zásuvka nástěnná 250V,16A,50Hz, IP44  
X30 - zásuvka interiérová trojrámeček 2\*250V,16A,50Hz  
X40 - zásuvka interiérová čtyřrámeček 4\*250V,16A,50Hz  
X41 - zásuvka interiérová pětirámeček 4\*250V,16A,50Hz + DATA

- XD - datová zásuvka RJ 45  
DT - videotelefon komunikačního zařízení

TENTO VÝKRES PODLEHÁ OCHRANĚ DLE PŘÍSLUŠNÝCH USTANOVENÍ  
AUTORSKEHO ZÁKONA A ETICKÉHO RADU ČKAIT.  
KOPÍROVÁNÍ A PUBLIKOVÁNÍ BEZ SOUHLASU AUTORA JE ZAKÁZÁNO

INVESTOR:	Město Chrudim, IČ 00270211 53716 Chrudim, Resselovo náměstí 77			
MÍSTO STAVBY:	537 01 Chrudim, Na Valech 193			
HLAVNÍ PROJEKTANT:				
NÁZEV AKCE:	MŠ Na Valech 193, Chrudim Výměna stropní konstrukce	DATUM: 10/2020	PARÉ:	
ČÁST:	D.1.4.1. - ELEKTROINSTALACE	Č. ZAK. : 1382/10/2020		
		STUPEŇ PD: DPS		
		MĚŘÍTKO : 1:75		
VÝKRES :	SLABOPROUDÉ OBVODY 3NP	VÝKRESOVÁ ČÁST		
		ČÍSLO VÝKRESU:	EL 06	