

Váš dopis zn.: 14. 11. 2018

Ze dne:

Naše značka: SPU 517708/2018/144/Tom

Vyřizuje:

Tel:

E-mail:

ID DS: z49per3

Vodárenská společnost Chrudim, a.s.
Novoměstská 626
537 28 Chrudim

Datum: 14. 12. 2018



VYJÁDRĚNÍ K ZÁMĚRU STAVBY

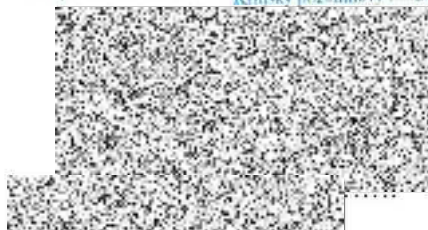
Vážení,

požádali jste Státní pozemkový úřad (dále jen „SPÚ“) o stanovisko ke stavbě: „*Medlešice – splašková kanalizace*“, jejímž investorem je: Město Chrudim, Resselovo náměstí 77, 537 01 Chrudim (dále jen „navrhovatel“). V této věci vám sdělujeme následující.

SPÚ povolí vstup a provedení prací pro realizaci liniových staveb inženýrských sítí na pozemku **parc. č. 107/38 v katastrálním území Medlešice, okres Chrudim** formou uzavření smlouvy o smlouvě budoucí o zřízení věcného břemene. Dle dostupných podkladů se v zájmovém území stavby nenachází meliorační stavba ve vlastnictví státu a v příslušnosti hospodařit SPÚ. Formulář žádosti naleznete na <https://www.spucr.cz/dokumenty-ke-stazeni>.

S pozdravem

STÁTNÍ POZEMKOVÝ ÚŘAD
Krajský pozemkový úřad pro Pardubický kraj



ředitel Krajského pozemkového úřadu pro Pardubický kraj

Na vědomí

navrhovatel: Město Chrudim, Resselovo náměstí 77, 537 01 Chrudim