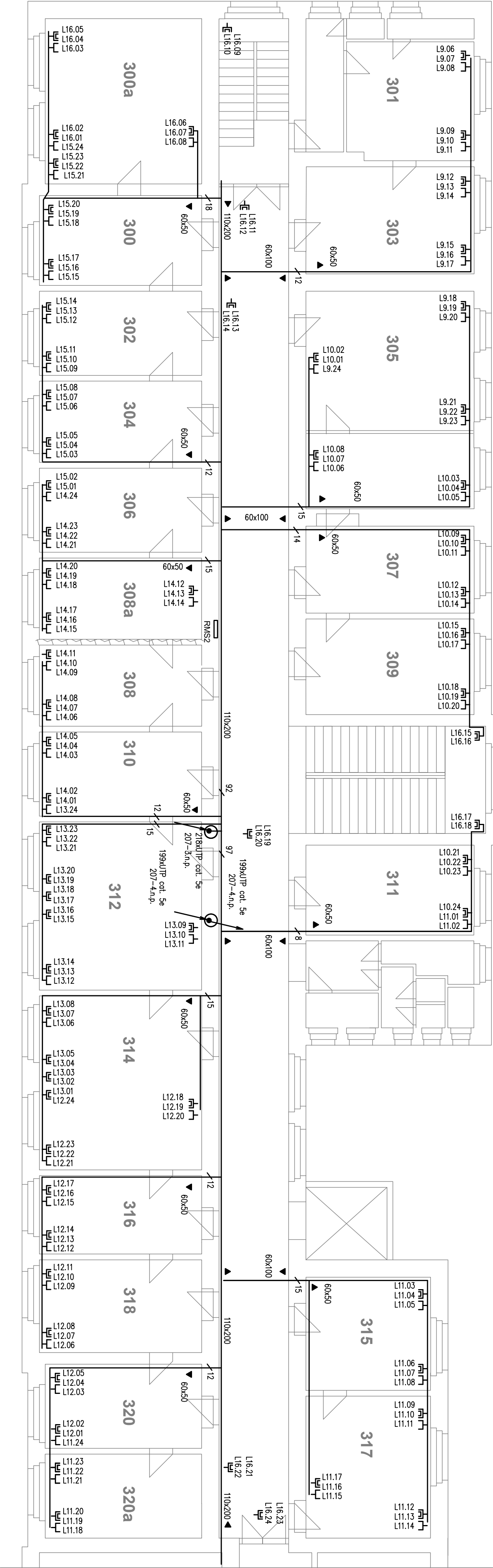


# 2. patro



- ▶ 60x50 DRÁTEŇÝ ŽLAB NAD PODHLEDEM PRO SPRUŽENÉ TRASY V KANCELÁŘÍCH
- ▶ MENŠÍ POČET KABELŮ BUDE UCHYCEN POMOCÍ PŘÍCHÝTEK
- ▶ 60x100 KABELOVÝ ŽLAB NAD PODHLEDEM (PLNÝ NEBO S PERFORACÍ) PRO PŘÍČNÉ TRASY NA CHODBÁCH
- ▶ 110x200 DRÁTEŇÝ ŽLAB NAD PODHLEDEM NA CHODBĚ

ŽLABY NESMÍ BÝT UCHYCENY KE STŘOPU, POUZE DO STĚN.  
VE STARÉ BUDOVĚ BUDOU DATOVÉ ROZVODY V PLASTOVÝCH ELEKTROINSTALAČNÍCH LIŠTÁCH

	č. místnosti
L09	06-24 301, 303, 305
L10	01-24 306a, 307, 309, 311
L11	01-24 311, 315, 317, 320a, 320
L12	01-24 320, 318, 316, 314
L13	01-24 314, 312, 310
L14	01-24 310, 308, 308a, 306
L15	01-24 306, 304, 302, 300, 300a
L16	01-24 300a, schodiště, chodby
L17	01-24 332a, 332, 330, 328, 326, 324, chodba
L18	01-07 324, 322
L18	08-10 rezervo

staré budovo  
staré budovo

LEHKÁ MONTOVANÁ PŘÍČKA

	zodpovědný projektant:	vypracovala	služeb:	dps
	--	--		
investor:	Město Chrudim, Resselovo nám. 77, 537 16 Chrudim I	datum:	12/2020	
		měřtko:	1 : 100	
místo stavby:	MÚ Chrudim, Resselovo , Chrudim	formát:	1 x A2	
		č. paré:		
akce:	Rekonstrukce elektroinstalace, č.p. 44, Chrudim			
část:	Elektroinstalace	č. výkresu:		
výkres:	Půdorys 3.n.p. (2. patro) - datové rozvody - trasy, prvky	E12		