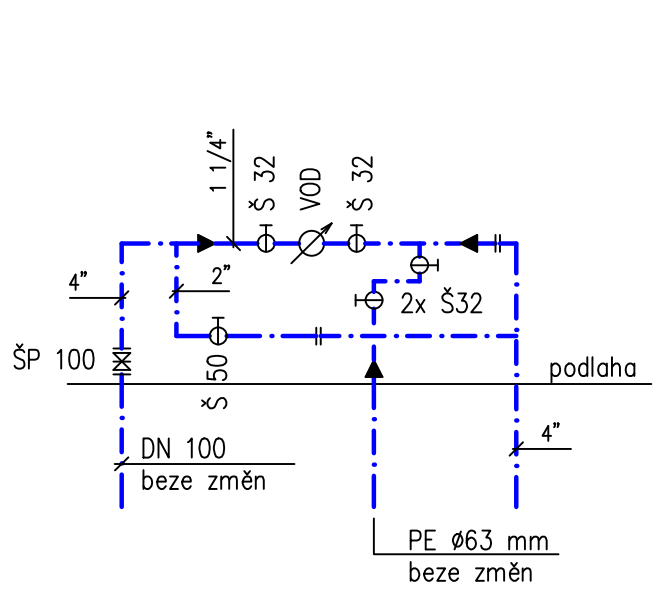
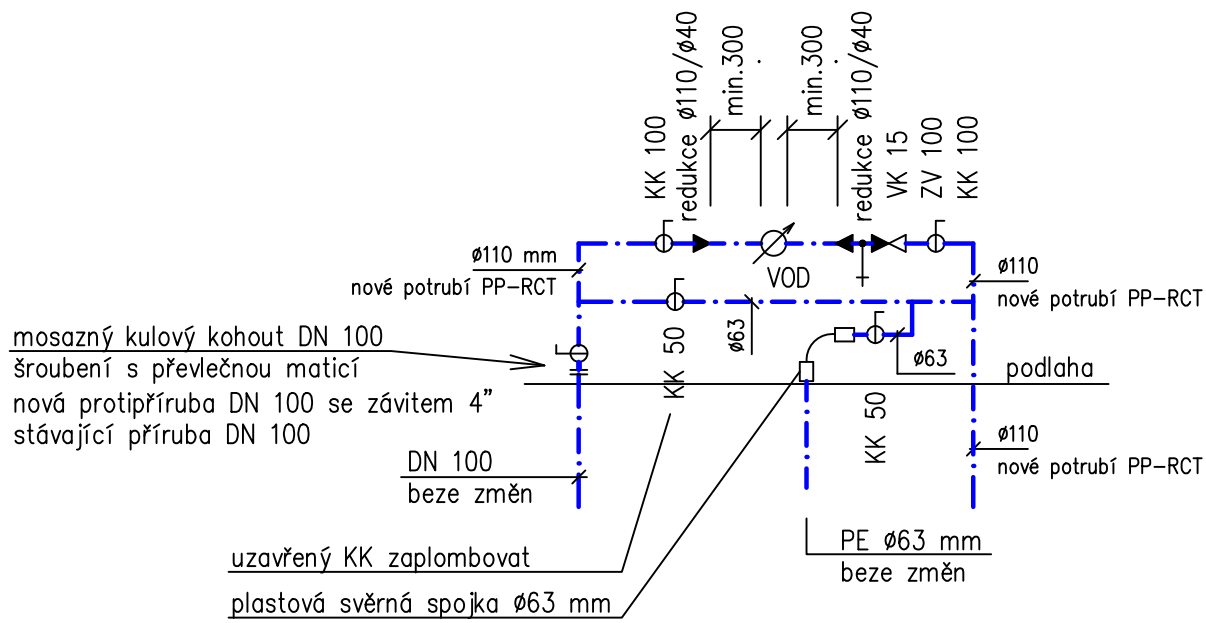


# VODOMĚRNÁ SESTAVA

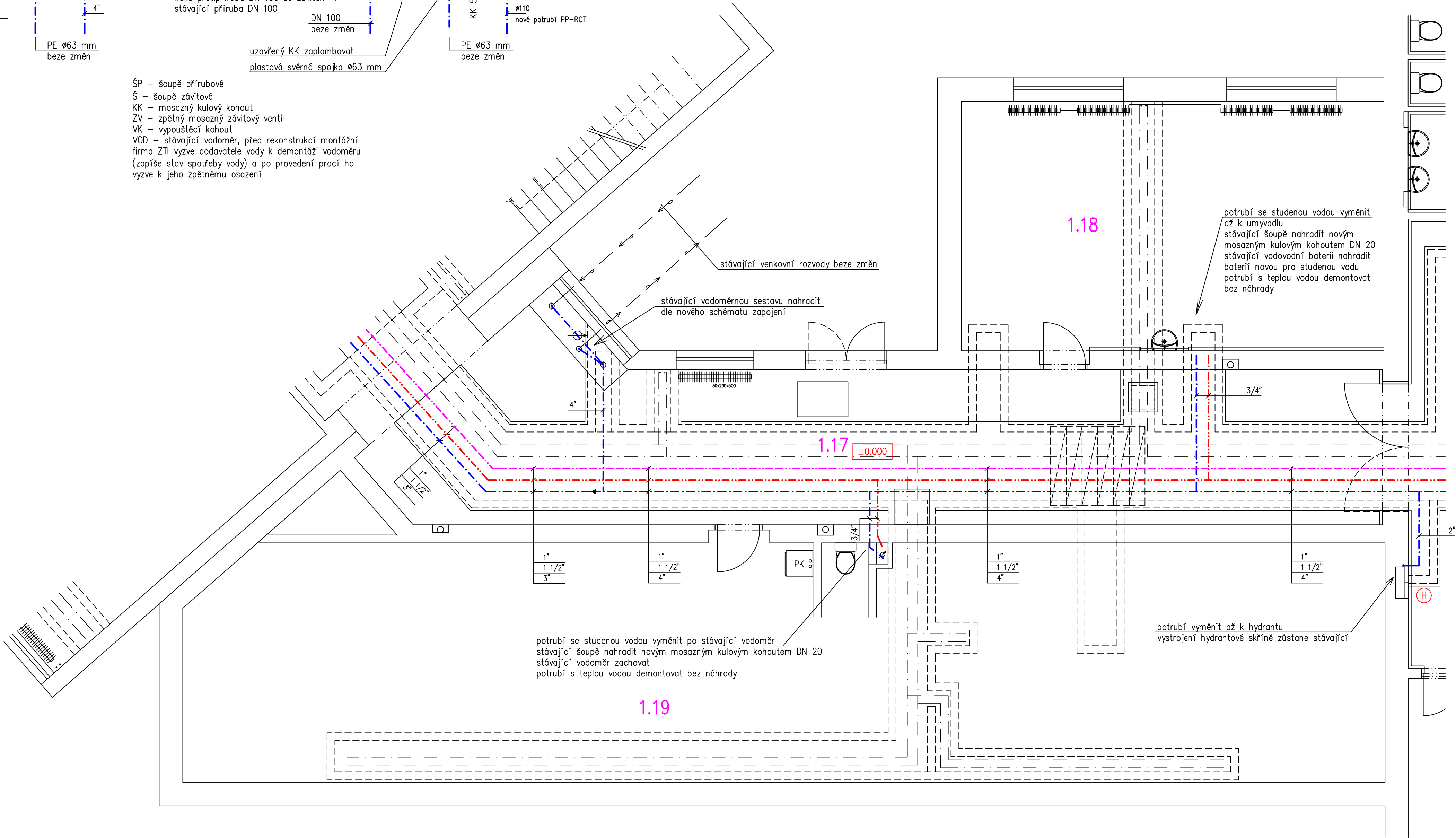
## STÁVAJÍCÍ STAV



## NOVÝ STAV



ŠP – šoupě přírubové  
Š – šoupě závitové  
KK – mosazný kulový kohout  
ZV – zpětný mosazný závitový ventil  
VK – vypouštěcí kohout  
VOD – stávající vodoměr, před rekonstrukcí montážní firma ZTI vyzve dodavatele vody k demontáži vodoměru (zapíše stav spotřeby vody) a po provedení prací ho vyzve k jeho zpětnému osazení



## LEGENDA

- stávající ocelové pozinkované potrubí se studenou pitnou vodou obalené jutou nahradit dle níže uvedené tabulky
- stávající ocelové pozinkované potrubí s teplou pitnou vodou obalené jutou vyřezat, ruší se bez náhrady
- stávající ocelové pozinkované potrubí cirkulace teplé vody obalené jutou vyřezat, ruší se bez náhrady

Stávající potrubí je uloženo na L–úhelníkových 30x30 mm, které jsou od sebe vzdáleny po cca 2 m. Podpěry potrubí zachovat, obrousit a nově natřít 1x základním + 2x vrchním emalovým nátěrem.

## UPOZORNĚNÍ

Ne u všeho potrubí bylo možné v trubních kanálech pod podlahou zjistit dimenze. Rozměry potrubí bylo odhadnuto podle koncových prvků a změřením v armaturních šachtách. Při výměně potrubí montážní firma ověří skutečnou dimenzi potrubí a provede jeho výměnu dle níže uvedené tabulky.

STÁVAJÍCÍ POTRUBÍ								
pozink. ocel 1/2"	pozink. ocel 3/4"	pozink. ocel 1"	pozink. ocel 5/4"	pozink. ocel 6/4"	pozink. ocel 2"	pozink. ocel 2 1/2"	pozink. ocel 3"	pozink. ocel 4"
NOVÉ POTRUBÍ - STUDENÁ VODA								
PP-RCT ø20x2,3 mm	PP-RCT ø25x2,8 mm	PP-RCT ø32x3,6 mm	PP-RCT ø40x4,5 mm	PP-RCT ø50x5,6 mm	PP-RCT ø63x7,1 mm	PP-RCT ø75x8,4 mm	PP-RCT ø90x10,1 mm	PP-RCT ø110x12,3 mm
návrková izolace tl. 6 mm	návrková izolace tl. 6 mm	návrková izolace tl. 6 mm	návrková izolace tl. 6 mm	návrková izolace tl. 6 mm	návrková izolace tl. 6 mm	návrková izolace tl. 6 mm	návrková izolace tl. 6 mm	návrková izolace tl. 6 mm

Tabulka místností				
Číslo	Jméno	Plocha [m²]	Podlaha	Stěny
1.17	CHODBA	61,84	DLAŽBA KERAMICKÁ	LINKRUSTA/MALBA
1.18	ŠKOLNÍ DRUŽINA	38,66	PVC	MALBA
1.19	BYT ŠKOLNIKA	102,68		MALBA

HIP	Vypracoval		
Investor	Město Chrudim, Resselovo náměstí 77, 537 16 Chrudim	formát	6x A4
Akce	VÝMĚNA PÁTEŘNÍCH ROZVODŮ VODY A TEPLA, ZŠ Dr. PEŠKA 768 V CHRUDIMI SO-01 – HLAVNÍ CHODBY	datum	12/2022
		účel	DPS
		měřítko	1:50
		část	SO-01 – hlavní chodby
Obsah výkresu	VODOVOD – SPOJOVACÍ CHODBA	Označení	D.1.4.1–V2