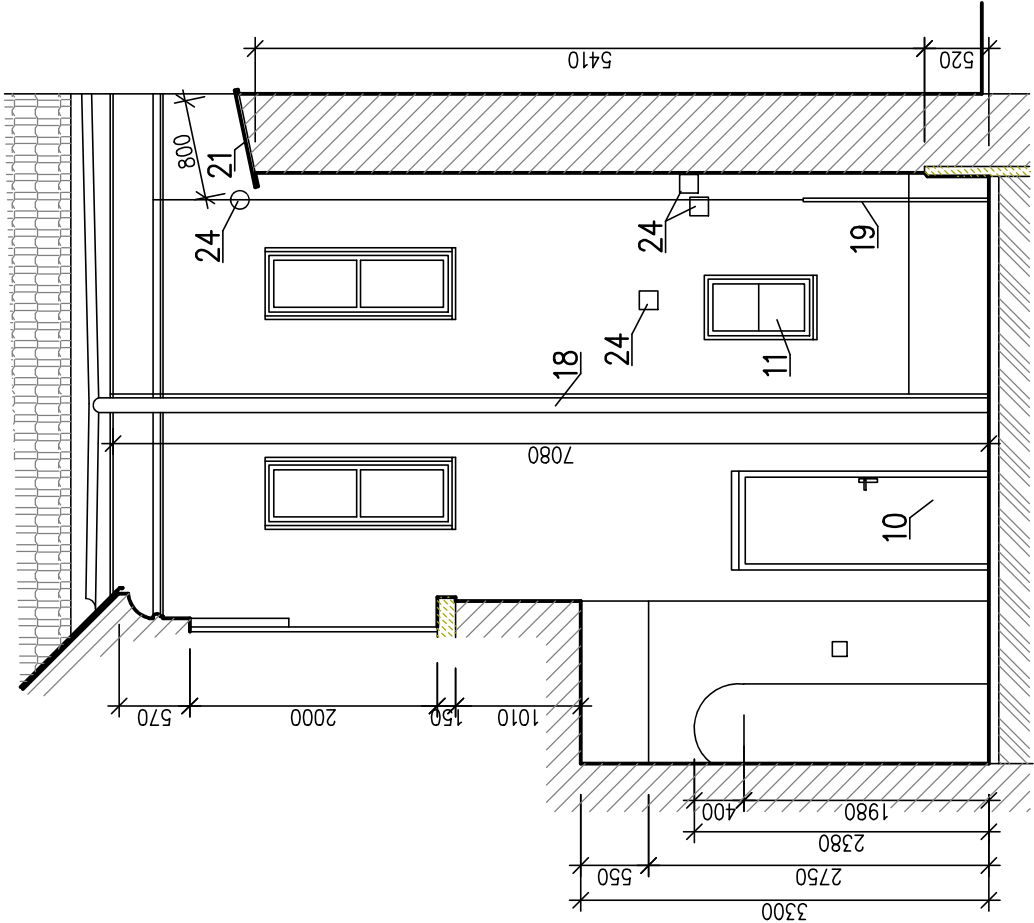


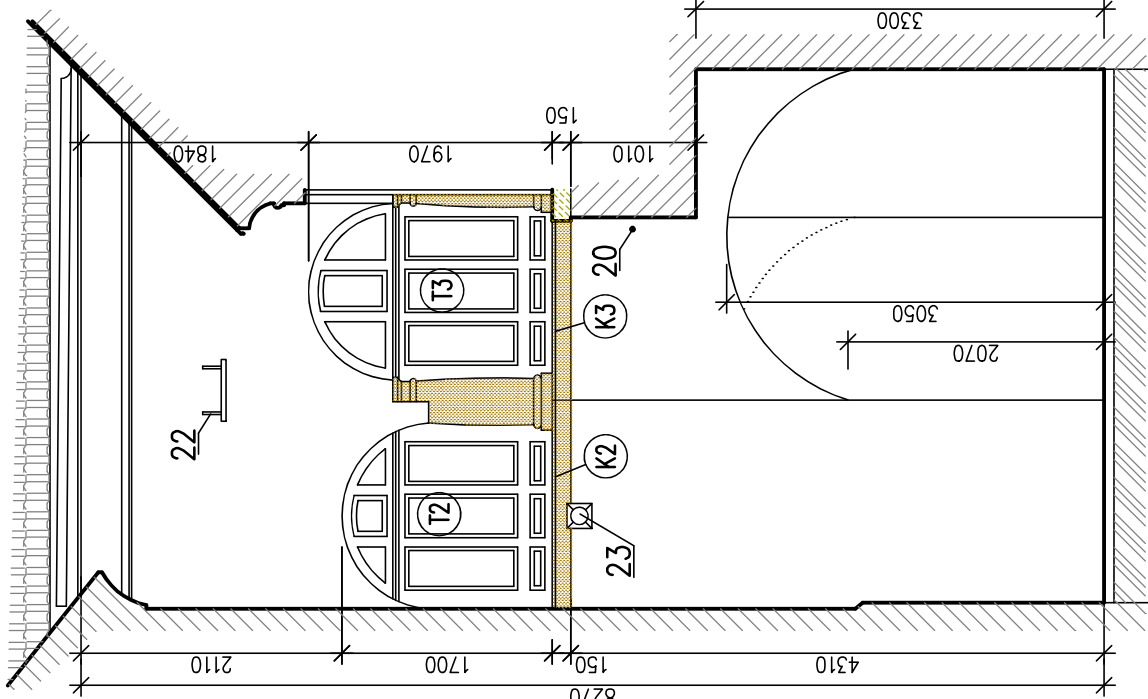
POHLED P3:



PROSTOR DVORA:

- DO VÝŠKY 2,0m NAD STÁVAJÍCÍ DLAŽBOU OSEKAT OMÍTKY A SPÁRY ZDIVA PROŠKRÁBNOUT
- OMÍTKY NAHRADIT SYSTÉMEM HYDROFBNÍ SANAČNÍ OMÍTKY (PODHOZ + JÁDRO cca 40mm)
- PONECHANÉ OMÍTKY STĚN A STROPŮ OŠKRÁBAT NA JÁDRO
- POŠKOZENÉ OMÍTKY OSEKAT A NAHRADIT JÁDROVOU VÁPENNOU MALTOU (cca 90%)
- POVrchy KOMPLETNĚ PŘEŠTUKOVAT RENOVACNÍ VÁPENNOU MALTOU S POUŽITÍM MOLITANU
- ŠTUKOVANÉ POVRCHY OPATŘIT 2x SOLSILIKÁTOVÝM FASÁDNÍM NÁTEREM (SVĚTLE OLIVOVÝ ZELENÝ ODSŤÍN)
- ÚPRAVA SOKLOVÉ ČÁSTI VIZ DETAILY SOKLU

POHLED P5:



LEGENDA:

- STÁVAJÍCÍ SMÍŠENÉ ZDIVO OPUKA / CP
- KAMENNÉ PRVKY – PÍSKOVEC
- STÁVAJÍCÍ ŽELEZOBETONOVÉ KONSTRUKCE

POZNÁMKY:

- 10 STÁVAJÍCÍ DŘEVĚNÉ PALUBKOVÉ DVEŘE DO OCELOVÉ ZAPUŠTĚNÉ ZÁRUBNĚ BUDOU NAHRAZENY Z VNITŘNÍ STRANY DVEŘÍ UTĚSNIT PRŮCHOD FÓLIÍ PRO ZABRÁNĚNÍ ŠÍŘENÍ PRACHU DO OBJEKTU STÁVAJÍCÍ DŘEVĚNÉ DVEŘE VYSADIT K LIKVIDACI, OCELOVOU ZÁRUBĚN VYBOURAT ZAZDIT NOVOU ZÁRUBĚN. PŘED OSAZENÍM 2x ZÁKLADNÍ PROTIKOROZNÍ NÁTER, PO 2x VRCHNÍ MATNÝ ŠEDÝ RAL 7011 ŠTUKOVOU OMÍTKU Z VNITŘNÍ STRANY DOPLNIT A NATŘÍT VÁPENNÝM PAČOKEM PODLAHU POD PRAHEM DOBETONOVAT A OSADIT LAKOVANÝ DUBOVÝ PRAH
- 11 STÁVAJÍCÍ DŘEVĚNÉ ZDVOJENÉ OKNO BUDE NAHRAZENO NOVÝM STÁVAJÍCÍ OKNO VYSADIT, VYSKLÍT, RÁM VYBOURAT – K LIKVIDACI NOVÉ OKNO DŘEVĚNÉ S IZOLAČNÍM DVOJSKLEM PROVEDENO OBDOBĚ JAKO OKNA VE 2.np. MONTÁŽNÍ SPÁRA UTĚSNĚNA KOMPRIMAČNÍ PÁSKOU, VNITŘNÍ A VNĚJŠÍ A VNITŘNÍ TĚSNICI SAMOLEPIČÍ PÁSKA,
- 18 STYK RÁMU S OMÍTKOU OSADIT DILATAČNÍ LIŠTOU, DOPLNIT VNITŘNÍ KERAMICKÝ OBKLAD A ŠTUKOVOU OMÍTKU
- 19 STÁVAJÍCÍ MĚDĚNÝ DEŠŤOVÝ SVOD NAHRADIT PO DOBU STAVBY PLASTOVOU FLEXIBILNÍ ROUROU DN125
- 19 STÁVAJÍCÍ LANO HROMOSVODU VČETNĚ OCHRANNÉHO ÚHELNIKU A KOTEV DEMONTOVAT NAHRADIT NOVÝM DRÁTEM AlMgSi 8mm – cca 8m, POZINKOVANÝ OCHRANNÝ ÚHELNIK NOVÉ KOTVY DO ZDIVA. ÚHELNIK NATŘÍT 2x FASÁDNÍ BARVOU
- 20 STÁVAJÍCÍ OCELOVÉ PLYNOVÉ POTRUBÍ 1" DÉLKY 8,8m OBROUSIT OD RZI, 2x NATĚR FASÁDNÍ BARVOU + ŽLUTÉ PRUHY ŠÍŘKY cca 50mm U VSTUPU DO OBJEKTU A V MÍSTĚ OHYBŮ POTRUBÍ
- 21 STÁVAJÍCÍ KRYT STĚNY Z BOBROVEK DO MALTOVÉHO LŮŽE VYBOURAT POVRCH STĚNY VYSPRAVIT (PŘEZDĚNÍ cca 0,5m3 ZDIVA CP NA MVC) PŘEKRÝT NOVÉ KERAMICKÝMI REŽNÝMI TAŠKAMI "BOBROVKY SEGMENTOVÉ" KLADENÝMI DO POKRYVAČSKÉ MALTY (ŠÍŘKA KRYTINY 800mm) PŘESAHA K SOUSEDovi cca 50mm, PŘESAHA DO DVORA cca 90mm
- 22 OCELOVÝ DRŽÁK ELEKTRICKÉHO VEDENÍ ODRÍZNOUT K LIKVIDACI
- 23 OCELOVÝ KRYT VÝDECHU PLYNOVÉHO PŘÍMOTOPI – OBROUSIT, 2x NATĚR FASÁDNÍ BARVOU
- 24 STÁVAJÍCÍ OCELOVOU MŘÍŽKU 200x200mmDEMONTOVAT K LIKVIDACI – CELKEM 4ks OSADIT NOVOU HLINIKOVOU VĚTRACÍ MŘÍŽKU SE SÍTÍ PROTI HMYZU, MŘÍŽKU NATŘÍT 2x FASÁDNÍ BARVOU

Výškový systém místní

PROJEKTANT	VYPRACOVAL	KONTROLOVAL		
			FORMÁT	3 A4
INVESTOR: Město Chrudim, Resselovo náměstí 77, 537 16 Chrudim IČO: 00270211			DATUM	05.2022
MÍSTO STAVBY: Resselovo náměstí 1, č.kat.1			ÚČEL	DPS
OPRAVA FASÁD č.p.1 Resselovo nám., Chrudim			MĚŘÍTKO	1:50
			Č.ZAKÁZKY	1421/04/2022
SO 01 – Fasáda dvora			ZMĚNA č.	
D.1. – Dokumentace objektu D.1.1 Architektonicko–stavební řešení			ČÍSLO KOPIE	
POHLED P3, P5			ČÁST DOK.	ČÍSLO VÝKRESU
			01–D.1.1	108