

SCHÉMA OBJEKTU:

Tabulka místností

Číslo	Umění	Plocha [m²]	Podlaha	Výška [m]
1.01	CHODBA	29,73	DLAŽBA KERAMICKÁ	2,85
1.02	SAITNA 1	11,89	PVC	2,85
1.03	UNYVÁRNA	20,72	DLAŽBA KERAMICKÁ	2,85
1.04	SAITNA 2	11,38	PVC	2,85
1.05	TĚLOCVČNA VELKÁ	274,11	PLOŠNĚ PRUŽNÁ – VLÝSY 7,00–7,30	3,5
1.06	NÁRAČOVNA 1	18,33	BEITON + NATER	2,85
1.07	NÁRAČOVNA 2	16,31	PLOŠNĚ PRUŽNÁ – VLÝSY 2,85	2,85
1.09	NÁRAČOVNA 3	16,15	PLOŠNĚ PRUŽNÁ – VLÝSY 2,85	2,85

Celková plocha [m²]: 398,61

SKLADBA NOVÉ PODLAHY:

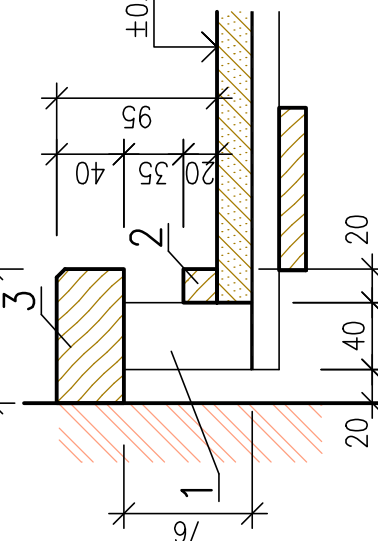
- SYSTÉM SPORTOVNÍHO LAKU
- VELKOFORMÁTOVÁ PARKETA 21mm
- PE FÓLIE VOLNĚ LOŽENÁ (PŘEKRYVY SPOJŮ MIN.100mm)
- HORNÍ ROST (16x97x4000 a137mm)
- SPODNÍ ROST (16x97x4000 a500mm)
- SYSTÉMOVÁ PRUŽNÁ PODLOŽKA (a500mm) 20mm
- PODKLADNÍ ŠPALIK cca 96mm
- MINERÁLNÍ VLNĚ 80mm
- GEOTEXTILNĚ (min.300g/m²)
- HYDROIZOLAČNÍ FÓLIE PVC-P 1mm
- GEOTEXTILNĚ (min.300g/m²)
- STÁVAJÍCÍ BETONOVÁ MAZANINA
- CELKOVÁ VÝŠKA SKLADBY 170mm

POZNÁMKY:

- PŮVODNÍ DŘEVĚNÝ OBKLAD TĚLS ŮT NA OCELOVÉ KONSTRUKCI Z JÁKLU OSADIT ZPĚT – 40,6m²
- UCHYCNĚNÍ POMOCI VRUTŮ DO PODLAHY A STĚN, VELIKOST PRVKŮ 320x920mm (SvV)
- ÚPRAVA VRCHNÍHO KRYTÍ Z LATÍ DOPLNĚNÍM PŘEKLIŽKOVÝCH DESEK VIZ TECHNICKÁ ZPRÁVA
- PŮVODNÍ KONSTRUKCI ŽEBŘÍKU OSADIT ZPĚT – 2ks
- PŮVODNÍ KONSTRUKCI HRADZY OSADIT ZPĚT – 2ks
- PŮVODNÍ ŽEBŘINY OSADIT ZPĚT – 8ks
- PŮVODNÍ KLADINU OSADIT ZPĚT – 1ks
- STÁVAJÍCÍ OCELOVÝ ŠÚPIK PRO SKOK O TYČI OPATŘIT 1x ZAKLADNÍM A 1x VRCHNÍM NÁTĚREM (MATNÝ RAL 5010)
- 1x VRCHNÍM AKRYLÁTOVÝM NÁTĚREM (MATNÝ RAL 7040–ŠEDÁ)
- BODY PRO UCHYCNĚNÍ TYČI NA SPĚL NÁTŘIT 1x ZAKLADNÍM A 1x VRCHNÍM NÁTĚREM AKRYLÁTOVÝM (RAL 7040–ŠEDÝ) – 4ks
- MŘÍŽE NÁTŘIT 1x ZAKLADNÍM A 2x VRCHNÍM AKRYLÁTOVÝM NÁTĚREM (MATNÝ RAL 5010)
- PODLAHOVÁ HLINÍKOVÁ PŘECHODOVÁ LIŠTA MECHANICKY KOTVENÁ (ŠÍŘKY 40mm) STŘÍBRNÝ ELOX
- NOVÉ MŘÍŽE DO OKEN 1050x1650mm – 2ks, KOTVENÉ 4x HMOŽDINKA M10 (27kg/kus)
- RAM MŘÍŽE JÁKLU 30x30x3mm, VÁPŇNĚ KARI SÍŤ Ø8-100/100mm
- 1x NÁTĚR ZAKLADNÍ, 2x NÁTĚR VRCHNÍ ŠEDÝ MATNÝ RAL 7011
- RÁM Z NERZŮVÉ OCELI – ŮHELNIK 40x40x4, KOTVIT MECHANICKY DO BETONOVÉ PÁRKY "ŠÚPIKŮ" VELIKOST RÁMU 400x700x150mm (VELIKOST UPRAVIT DLE ODKRYTÉ VELIKOSTI BETONOVÉ PÁRKY)
- POKLAD Z PŘEKLIŽKY TL 15mm S NALEPENÝMI PALUBKAMI
- PODEL STĚN POD TĚLESY ŮT PROVĚST VĚTRANOU LIŠTU (VIZ DETAIL)
- DŘEVĚNÉ PRVKY 2x TRANSPARENTNÍ LAK MATNÝ
- PLOŠNĚ LEPENÝ OBKLAD STĚN ELASTICKÝMI TLUMICEMI DESKAMI S EPDM MELIŘEM TL 5mm, HORNÍ HRANU OSADIT HLINÍKOVOU PODLAHOVOU PŘECHODOVOU LIŠTOU ŠÍŘKY 30mm MECHANICKY KOTVENOU

VĚTRANÁ LIŠTA:

- KVH 80x40–76mm PO 500mm
- LIŠTA 20x20mm
- HVH 80x40mm



Výškový systém místní

PROJEKTANT	VYPRACOVAL	KONTROLOVAL
Ing. Josef DVOŘÁK		
INVESTOR: Město Chrudim, Ressalovo náměstí 77, 537 16 Chrudim		
ICČ: 00270211	DATUM	1.2020
MÍSTO STAVBY: Zákazní škola U Stadionu 756, 537 05 Chrudim 3	FORMÁT	B A4
ZŠ U STADIONU 756, CHRUDIM	ÚČEL	DPS
VÝMĚNA PODLAHOVÝCH KONSTRUKCÍ TĚLOCVČNĚN	MĚŘÍTKO	1:50
	Č. ZAKÁZKY	1365/01/2020
	ZMĚNA	1
SO 01 – Tělocvična velká	ČÍSLO KOPIE	
D.1. – Dokumentace objektu		
D.1.1 – Architektonicko – stavební část		
PŮDORYS – NOVÝ STAV	ČÁST DOK.	ČÍSLO VÝKRESU
	SO 01_D.1.1	105