

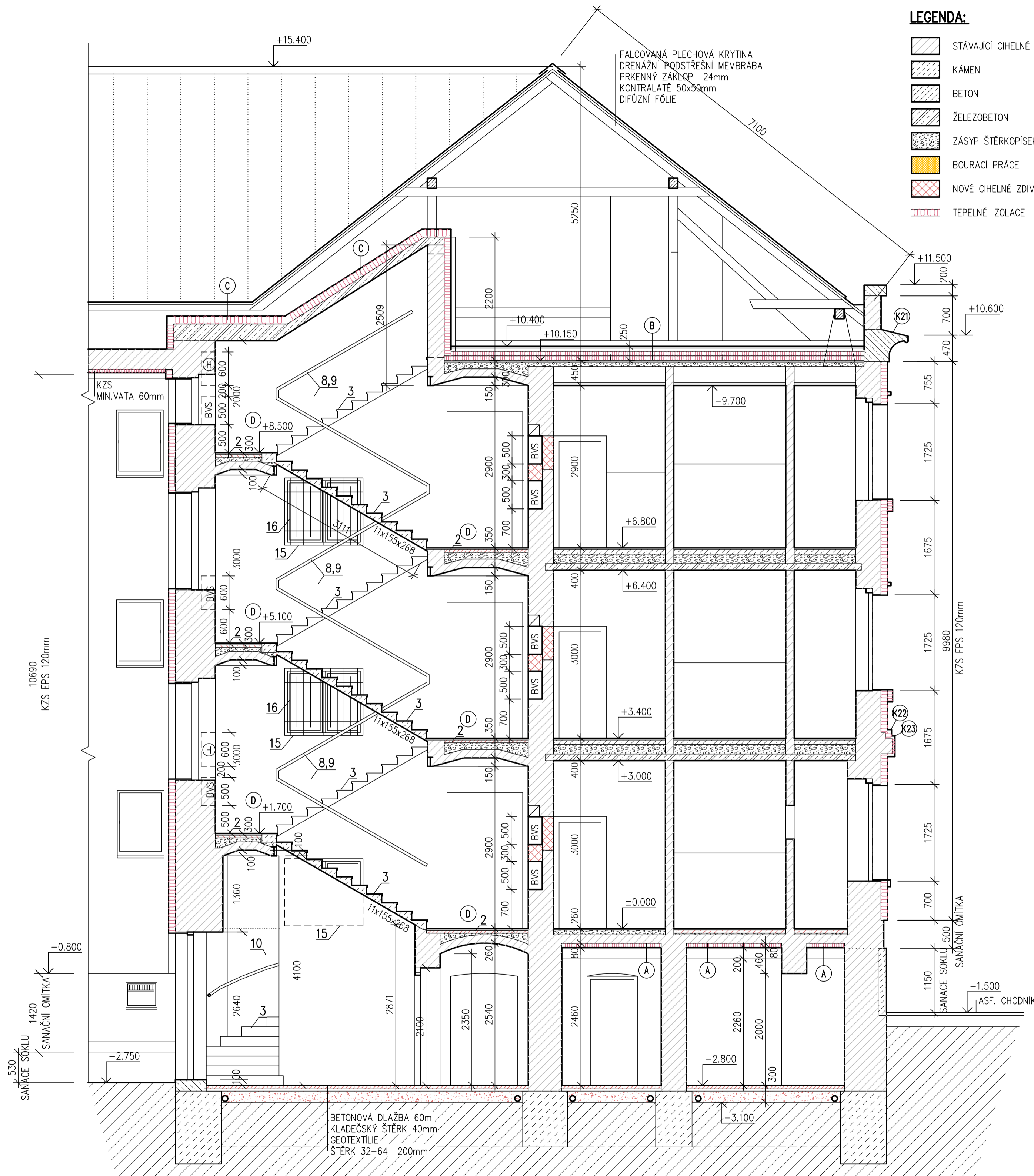
### SKLADBY NOVÝCH KONSTRUKCÍ:

- (A) KLENBY V PROSTORU SKLEPŮ ZATEPLIT KZS S DESKAMI Z MINERÁLNÍ VLNY TL. 80mm  
 - LEPIČI A ŠTERKOVÁ HMOTA NA BÁZI ANORGANICKÉHO POJIVA S VYSOKOU PROUDYŠNOSTÍ  $m_i=14$   
 - MINERÁLNÍ VLNĚ S KOLMŮU ORIENTACÍ VLÁKEN, HYDROFÓBIZOVANÁ  
 - KOTVENÍ PLASTOVOU TALÍROVOU HMOZDINKOU DO PLYNÝCH MATERIÁLŮ  $\phi 8mm$  DÉLKY 135mm S  
 PLASTOVÝM ROZPĚRNÝM TRNEM MNOŽSTVÍ 6ks/m<sup>2</sup>  
 - DO ARMOVACÍ HMOTY VTLAČTI VÝTUŽNOU SKLOTEXILNÍ STÍVANINU PRO VYTUŽENÍ ETICS  
 - POUVRCH OPATŘIT PANETRAČI A VYSOCE PROPUSTNÝM SILIKÁTOVÝM NÁTĚREM ODOLNÝM  
 VŮČI BIONAPADENÍ BÍLE BARY

- (B) MEZI VÁZNÉ TRÁMY BUDE PROVEDENA NOVÁ ZATEPLENÁ PODLAHA  
 STROPNÍ SYSTÉM S ROZMÁČECÍM RŮSTEM A POCHOZÍ PLOCHOU Z OSB DESEK TL.15mm  
 SYSTÉM BEZ PAROTĚSNÉ ZÁBRANY S ODVĚTRÁVANOU MEZEROU  
 VÝŠKA SYSTÉMU 245mm + PODLOŽKY NA VYRŮVNÁNÍ NEROVNOSTI STÁVAJÍCÍ PODLAHY  
 TEPELNÁ IZOLACE FOUKANÁ MINERÁLNÍ TL.200mm  
 ÚČINOST PODLAHOVÉ KONSTRUKCE 1,0 kN/m<sup>2</sup>

- (C) DESKY Z MINERÁLNÍ VLNY VOLNĚ LOŽENÉ S  
 PŘEKRYTÍM SPÁR 60+80mm LAMBDA 0,039

- (D) KERAMICKÁ DLAŽBA 9mm  
 FLEXIBILNÍ LEPIDLO 3mm  
 BETONOVÁ MAZANINA 58mm  
 ADHEZNÍ MŮSTEK  
 CELKEM 70mm



### LEGENDA:

- STÁVAJÍCÍ CIHELNÉ ZDIVO CP
- KÁMEN
- BETON
- ŽELEZOBETON
- ZÁSYP ŠTĚRKOPISEK /ŠKVÁRA
- BOURACÍ PRÁCE
- NOVÉ CIHELNÉ ZDIVO CP P10, MVC5
- TEPELNÉ IZOLACE

### POZNÁMKY:

- 1 NOVĚ PROVEDENÁ PODLAHOVÁ KONSTRUKCE S KERAMICKOU DLAŽBOU, SOKL PROVEDEN Z KERAMICKÝCH SOKLOVEK
- 2 NOVĚ POLOŽENÁ KERAMICKÁ DLAŽBA, SOKL PROVEDEN Z KERAMICKÝCH SOKLOVEK
- 3 STÁVAJÍCÍ KAMENNÉ SCHODIŠTĚ MECHANICKY A CHEMICKY OČISTIT  
 CHYBĚJÍCÍ ČÁSTI DOPLNIT VYSPRÁVKOVOU HMOTOU PRO OPUKOVÉ MATERIÁLY (HMOTA TYPU PETRA C) cca 10L  
 NAŠLAPY STUPŇŮ PŘESTĚRKOVAŤ VYSPTÁVKOVOU HMOTOU PRO OPUKOVÉ MATERIÁLY (HMOTA TYPU PETRA C) cca 120L  
 POUVRCH PŘED APLIKACÍ HMOTY OŠETŘIT PŘÍSLUŠNÝM HYDROFILNÍM PROSTŘEDKEM  
 PO PROVEDENÍ ÚPRAV STUPŇŮ OPATŘIT SCHODIŠTĚ HYDROFÓBIZACÍ (NAPŘ. Remmers - Funcosil WS)  
 UVEDENÁ MNOŽSTVÍ VYSPRÁVKOVÉ HMOTY JSOU PŘEDPOKLÁDÁNA PRO CELÝ OBJEKT
- 4 STÁVAJÍCÍ TRUBKOVÉ MADLO OPATŘIT 2x ZÁKLADNÍM A 2x VRCHNÍM OCHRANNÝM NÁTĚREM MATNÝM
- 5 REPAS STÁVAJÍCÍCH PROSKLENÝCH DVOUKŘÍDLÝCH DŘEVĚNÝCH DVEŘÍ VIZ. FOTO  
 DVEŘE VČETNĚ RÁMU MECHANICKY OČISTIT, PŘEBROUSIT A VYTMELIT  
 DVEŘE I RÁM OPATŘIT 2x VRCHNÍM OCHRANNÝM NÁTĚREM
- 6 REPAS STÁVAJÍCÍCH PLNÝCH DŘEVĚNÝCH DVOUKŘÍDLÝCH DVEŘÍ VIZ. FOTO  
 DVEŘE VČETNĚ OBLŮŽKY MECHANICKY OČISTIT, PŘEBROUSIT A VYTMELIT DVEŘE I RÁM OPATŘIT 2x VRCHNÍM  
 OCHRANNÝM NÁTĚREM, NOVÉ KOVÁNÍ S BEZPEČNOSTNÍ VLOŽKOU, NOVÝ PRÁH BUKOVÝ, LAKOVANÝ
- 7 NIKU 600x1200x250 PO ELEKTROROZVADEČI ZAZDIT A ZEDNICKY ZAPRAVIT
- 8 STÁVAJÍCÍ OCELOVÉ ZÁBRADLÍ OPATŘIT 2x ZÁKLADNÍM A 2x VRCHNÍM OCHRANNÝM NÁTĚREM MATNÝM VIZ FOTO
- 9 STÁVAJÍCÍ DŘEVĚNÉ MADLO VYTMELIT, PŘEBROUSIT, OPATŘIT BEZBARVÝM ZATĚŽOVÝM LAKEM
- 10 V PROSTORU ZÁDVEŘÍ DO VÝŠKY PODLAHY PŘÍZEMÍ OPATŘIT STĚNY SANAČNÍ OMIČKOU A ŠTUKEM PRO SANAČNÍ SYSTÉMY
- 11 ZAZDĚNÉ OTVORY PO ODKOUŘENÍ WAVEK ZAHODIT JÁDROVOU OMIČKOU A PŘEŠTUKOVAT VÁPENNÝM ŠTUKEM CELKEM 12ks
- 12 PO ODKOUŘENÍ POTRUBÍ RDÁŽKU ZAHÁZET A ZEDNICKY ZAPRAVIT, V KOUPELNÁCH DOLNIT KERAMICKÝ OBKLAD
- 13 DOPLNĚNÍ BETONOVÉ MAZANINY PODLAHY TL. 70mm PO NOVĚ ULOŽENÉ KANALIZACÍ cca 2m<sup>2</sup>  
 PROVĚST NOVĚ POLOŽENÍ DLAŽBY V CELÉ KOUPELNĚ
- 14 ZPĚTNĚ OSAZENÍ VANY, PODEZDĚNÍ A KERAMICKÝ OBKLAD PODEZDVIKY
- 15 OBKLAD PARAPETU OKNA KERAMICKOU DLAŽBOU
- 16 OCELOVOU MŘÍŽ MECHANICKY OČISTIT A OPATŘIT 2x VRCHNÍM OCHRANNÝM NÁTĚREM

- SANAČNÍ OMIČKA NA BÁZI ANORGANICKÝCH POJIV, PLNIV A MODIFIKUJÍCÍCH PŘÍSDAD, PROPUSTNOST PRO VODNÍ PÁRY MÍ MAX. 12, ABSORBE VODY W2, TEPELNÁ VODIVOST 0,36 W/m.K, OBSAH VZDUCHOVÝCH PÓRŮ V ČERSTVÉ MALTĚ MIN. 25%, HLUBKA VNÍKNUTÍ VODY PO ZKOUŠCE KAPILÁRNÍ NASÁKAVOSTI 5mm, PÓROVITOST MIN. 40%, PŘÍDRŽNOST MIN. 0,3 N/mm<sup>2</sup>
- SANAČNÍ OMIČKY OPATŘIT ŠTUKEM PRO SANAČNÍ SYSTÉMY S ABSORBCÍ VODY W2, PAROPROPUSTNOST MÍ MAX. 15, PŘÍDRŽNOST MIN. 0,3 m/mm<sup>2</sup>
- OMIČKY STĚN VSTUPU, CHODBY A SCHODIŠTĚ OPATŘIT VNITŘNÍ JÁDROVOU VÁPENOCEMENTOVOU OMIČKOU, DRÁŽKY PO INSTALACÍCH DOZDIT A ZAHÁZET DO NÁROŽÍ VLOŽIT HLINIKOVÉ VÝTUŽNÉ PODOMIČKOVÉ PROFILY Z TAHOKOVU
- OMIČKY STROPŮ OPATŘIT VNITŘNÍ JÁDROVOU VÁPENOCEMENTOVOU OMIČKOU DRÁŽKY PO INSTALACÍCH DOZDIT A ZAHÁZET
- STĚNY, STROPY A PODHLEDY SCHODIŠŤ SPOLEČNÝCH PROSTOR OPATŘIT KOMPLETNĚ VÁPENNÝM ŠTUKEM
- STĚNY, STROPY A PODHLEDY SCHODIŠŤ SPOLEČNÝCH PROSTOR OPATŘIT PENETRAČI A VNITŘNÍ OTEŘUVZDORNŮU MALBOU
- PŘED ZAHÁJENÍM PRACÍ V JEDNOTLIVÝCH BYTECH ZAKRÝT NÁBYTEK OCHRANNÝMI FÓLIEMI, PODLAHY CHRÁNIT GEOTEXILNÍ
- PROSTUPY INSTALACÍ STĚNAMI ZEDNICKY ZAPRAVIT A OPATŘIT VÁPENNÝM ŠTUKEM
- NOVÉ OBKLADY A DLAŽBY V BYTECH POUŽIT STEJNÉ VELIKOSTI A OBDOBNOHO DESIGNU JAKO STÁVAJÍCÍ
- V KOUPELNÁCH A WC DOPLNIT POŠKOZENÝ OBKLAD PO NOVÝCH INSTALACÍCH. POUŽIT OBKLAD STEJNÉ VELIKOSTI A PODOBNOHO DESIGNU JAKO STÁVAJÍCÍ. PŘEDPOKLÁDÁ SE cca 3m<sup>2</sup> OBKLADU NA KOUPELNU A 2m<sup>2</sup> NA WC
- V KOUPELNÁCH DOPLNIT POŠKOZENOU DLAŽBU PO NOVÝCH INSTALACÍCH. POUŽIT DLAŽBU STEJNÉ VELIKOSTI A PODOBNOHO DESIGNU JAKO STÁVAJÍCÍ. PŘEDPOKLÁDÁ SE cca 1,5m<sup>2</sup> NA KOUPELNU
- V PŘÍPADĚ POŠKOZENÍ STÁVAJÍCÍCH PODLAHOVÝCH KRYTIN ZAJISTIT DODAVATEL STAVBY JEJICH OPRAVU PŘÍPADNĚ NÁHRADU
- VEŠKERÉ DRÁŽKY PO INSTALACÍCH V BYTECH ZEDNICKY ZAPRAVIT, OPATŘIT VÁPENNÝM ŠTUKEM A DANOU STĚNU OPATŘIT VNITŘNÍ MALBOU BÍLÉ BARVY
- PO PROVEDENÍ VÝMALEB A OBKLADŮ NAMONTOVAT KUCHYŇSKÉ LINKY A ZAŘIZOVACÍ PŘEDMĚTY ZPĚT
- STAVEBNÍ ÚPRAVY FASÁD JSOU POPSÁNY NA VÝKRESECH POHLEDŮ
- ODSTYNY NÁTĚRŮ A MALEB, DRUHY DLAŽEB A OBKLADŮ JSOU UVEDENY V TECHNICKÉ ZPRÁVĚ
- KANALIZAČNÍ POTRUBÍ V MÍSTĚ STÁVAJÍCÍHO ŽELEZOBETONOVÉHO STROPU OBALIT DILATAČNÍ PÁSKOU A STROP DOBETONOVAT DOBETONOVAT SPODNÍ I HORNÍ DESKU STROPNÍ KONSTRUKCE
- STÁVAJÍCÍ PRŮRAZY DO KOMÍNŮ ZAZDIT A ZEDNICKY ZAPRAVIT 9ks
- VEŠKERÉ STĚNY V BYTECH DOTČENÉ STAVBOU OPATŘIT VNITŘNÍ DISPERZNÍ MALBOU

### Výškový systém místní

PROJEKTANT	VYPRACOVAL	KONTROLOVAL	Městský park 274 537 01 CHRUDIM tel. 776 292 381 www.projektant-chrudim.cz	
Ing. Josef DVOŘÁK	Ing. Josef DVOŘÁK	Ing. Josef DVOŘÁK	FORMÁT	8 A4
INVESTOR: Město Chrudim, Resselovo náměstí 77, 537 16 Chrudim IČO: 00270211			DÁTUM	10.2012
MÍSTO STAVBY: ul. Revoluční 489, Chrudim			ÚČEL	DPS
<b>REKONSTRUKCE BYTOVÉHO DOMU</b> č.p. 489 v ul. Revoluční, Chrudim			MĚŘÍTKO	1:50
F – Dokumentace stavby 100 – Stavebně arch. část			Č.ZAKÁZKY	1093/10/2012
			ZMĚNA	
			ČÍSLO KOPIE	ČÍSLO VÝKRESU
				1093_F_119