


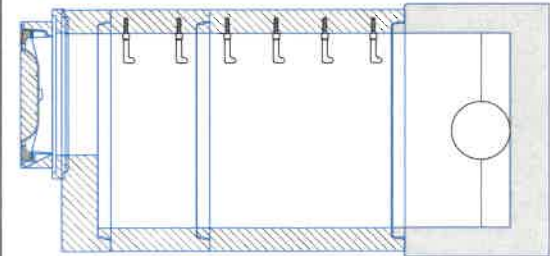
Vypracoval:	Jaroslava Čmelíková		 VS Chrudim <small>Vodárenská společnost Chrudim, a.s.</small> VS Chrudim, a.s., Novoměstská 626, 537 01 Chrudim tel. 469 669 911, vschrudim@vschrudim.cz	
Kontroloval:	Bc. David Šavelka			
Odpovědný projektant:	Ing. Martin Soudek, Ph.D.			
Kraj:	PARDUBICKÝ	O.ú. / Mě.ú.: Chrudim	Místo stavby: Chrudim - Markovice	
Investor:	Město Chrudim		Datum : 12/2025	
Název akce:	MARKOVICE - UL. MÍROVÁ, KANALIZACE		Číslo zakázky :	
			Stupeň : DSP, DVZ, DPS	Číslo paré:
			Formát: 4A4	
Název výkresu:	TABULKA ŠACHET		Měřítko:	
			Číslo výkresu: D.5.2	
TENTO VÝKRES A JEHO PŘÍLOHY JSOU NAŠÍM DUŠEVNÍM VLASTNICTVÍM, NESMÍ BÝT BEZ NAŠEHO PŘEDCHOZÍHO PÍSEMNÉHO SOUHLASU KOPÍROVÁNY, ROZMNOŽOVÁNY ANI ZPŘÍSTUPNĚNY JINÝM OSOBÁM NEBO FIRMÁM				

TABULKA ŠACHTOVÝCH DEN

Poř.	Označení šachty	Šchémat. značka	Označení dna	Vývod	Hlavní přívod	1.vedlejší přívod	2.vedlejší přívod	3.vedlejší přívod	4.vedlejší přívod
1	KŠ1		TBZ-Q,1 100/60 žlab: beton s nát. nástupnice: beton s nát. kyněta: 1/2 DN od vložky k vložce stupaďia: ocel. s PE	DN (mm)	315/294 SN 12	DN (mm)	DN (mm)	DN (mm)	DN (mm)
				Materiál	PVC-U I	Materiál	Materiál	Materiál	Materiál
				dh[mm]	203	Uhel β	Uhel β	Uhel β	Uhel β
				sklon [%]	0	dh[mm]	dh[mm]	dh[mm]	dh[mm]
					6.0	sklon [%]	sklon [%]	sklon [%]	sklon [%]
2	KŠ2		TBZ-Q,1 100/60 žlab: beton s nát. nástupnice: beton s nát. kyněta: 1/2 DN od vložky k vložce stupaďia: ocel. s PE	DN (mm)	315/294 SN 12	DN (mm)	DN (mm)	DN (mm)	DN (mm)
				Materiál	PVC-U I	Materiál	Materiál	Materiál	Materiál
				dh[mm]	180	Uhel β	Uhel β	Uhel β	Uhel β
				sklon [%]	0	dh[mm]	dh[mm]	dh[mm]	dh[mm]
					6.0	sklon [%]	sklon [%]	sklon [%]	sklon [%]
3	KŠ3		TBZ-Q,1 100/60 žlab: beton s nát. nástupnice: beton s nát. kyněta: 1/2 DN od vložky k vložce stupaďia: ocel. s PE	DN (mm)	315/294 SN 12	DN (mm)	DN (mm)	DN (mm)	DN (mm)
				Materiál	PVC-U I	Materiál	Materiál	Materiál	Materiál
				dh[mm]	183	Uhel β	Uhel β	Uhel β	Uhel β
				sklon [%]	0	dh[mm]	dh[mm]	dh[mm]	dh[mm]
					6.0	sklon [%]	sklon [%]	sklon [%]	sklon [%]
4	KŠ4		TBZ-Q,1 100/60 žlab: beton s nát. nástupnice: beton s nát. kyněta: 1/2 DN od vložky k vložce stupaďia: ocel. s PE	DN (mm)	315/294 SN 12	DN (mm)	DN (mm)	DN (mm)	DN (mm)
				Materiál	PVC-U I	Materiál	Materiál	Materiál	Materiál
				dh[mm]	0	Uhel β	Uhel β	Uhel β	Uhel β
				sklon [%]	6.0	dh[mm]	dh[mm]	dh[mm]	dh[mm]
						sklon [%]	sklon [%]	sklon [%]	sklon [%]

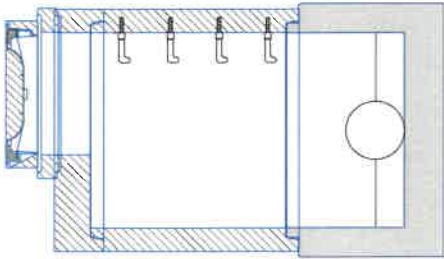
TABULKA SESTAV ŠACHET

Šachta č.1 KŠ1



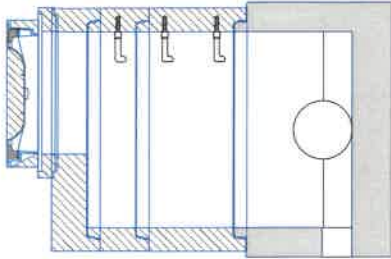
1	dno TBZ-Q.1 100/60
1	skruž TBS-Q.1 100/100
1	skruž TBS-Q.1 100/60
1	deska TZK-Q.1 100-63/17
1	vyr.prst. TBW-Q.1 63/6
1	poklop D 400 GU-B-1 D400
3	těsnění pro DN 1000
	kóta dna 270.36 m
	kóta terénu 272.86 m
	rozdíl kót 2.50 m
	převýšení nad terénem 0.00 m
	výška šachty 2.49 m
	stavební výška 2.69 m

Šachta č.2 KŠ2



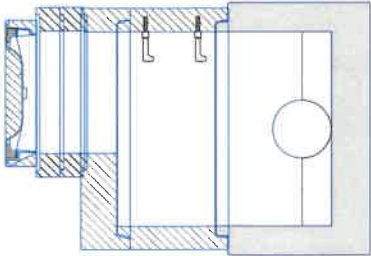
1	dno TBZ-Q.1 100/60
1	skruž TBS-Q.1 100/100
1	deska TZK-Q.1 100-63/17
1	vyr.prst. TBW-Q.1 63/10
1	poklop D 400 GU-B-1 D400
2	těsnění pro DN 1000
	kóta dna 270.60 m
	kóta terénu 272.64 m
	rozdíl kót 2.04 m
	převýšení nad terénem 0.00 m
	výška šachty 2.03 m
	stavební výška 2.23 m

Šachta č.3 KŠ3



1	dno TBZ-Q.1 100/60
1	skruž TBS-Q.1 100/50
1	skruž TBS-Q.1 100/25
1	deska TZK-Q.1 100-63/17
1	vyr.prst. TBW-Q.1 63/8
1	poklop D 400 GU-B-1 D400
3	těsnění pro DN 1000
	kóta dna 270.75 m
	kóta terénu 272.52 m
	rozdíl kót 1.77 m
	převýšení nad terénem 0.00 m
	výška šachty 1.76 m
	stavební výška 1.96 m

Šachta č.4 KŠ4



1	dno TBZ-Q.1 100/60
1	skruž TBS-Q.1 100/50
1	deska TZK-Q.1 100-63/17
2	vyr.prst. TBW-Q.1 63/12
1	poklop D 400 GU-B-1 D400
2	těsnění pro DN 1000
	kóta dna 270.87 m
	kóta terénu 272.54 m
	rozdíl kót 1.67 m
	převýšení nad terénem 0.00 m
	výška šachty 1.67 m
	stavební výška 1.87 m

TABULKA ŠACHTOVÝCH POKLOPŮ

Poř.	Označení šachty	Třída zatížení	Označení poklopu	Pojis poklopu	Uprava kolem poklopu	Výška poklopu [mm]	Počet
1	KS1	D	D 400 GUB-1 D400	bez odvětrání, rám BEGUR-1, poklop GUB-1 D400	skladba komunikace	160	1
2	KS2	D	D 400 GUB-1 D400	bez odvětrání, rám BEGUR-1, poklop GUB-1 D400	skladba komunikace	160	1
3	KS3	D	D 400 GUB-1 D400	bez odvětrání, rám BEGUR-1, poklop GUB-1 D400	skladba komunikace	160	1
4	KS4	D	D 400 GUB-1 D400	bez odvětrání, rám BEGUR-1, poklop GUB-1 D400	skladba komunikace	160	1
	Celkem	D	D 400 GUB-1 D400	bez odvětrání, rám BEGUR-1, poklop GUB-1 D400		160	4